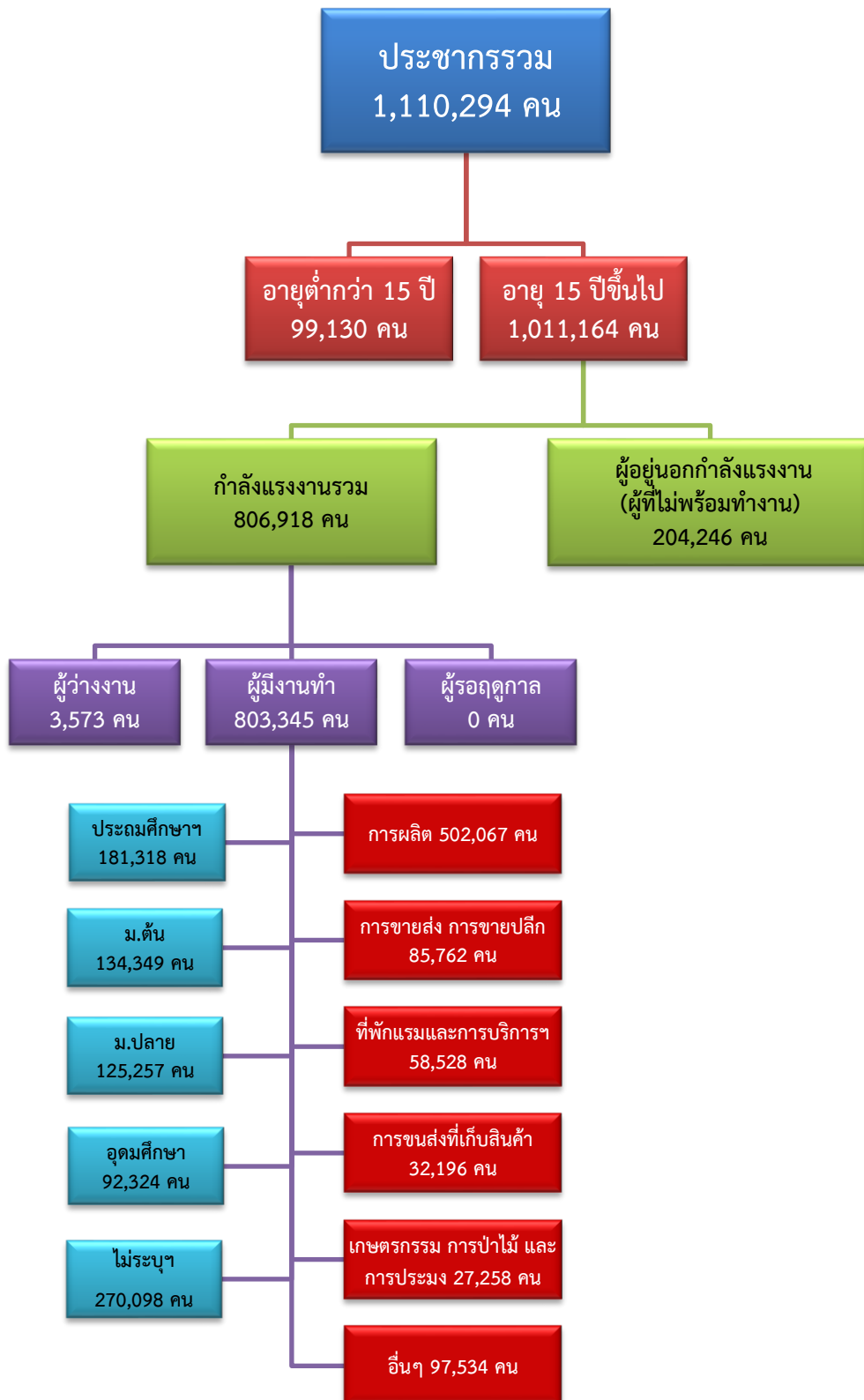


ข้อมูลสถานการณ์ด้านแรงงาน จังหวัดสมุทรสาคร เดือนตุลาคม 2567

1. ข้อมูลการทำงานของประชากร ไตรมาส 3/2567



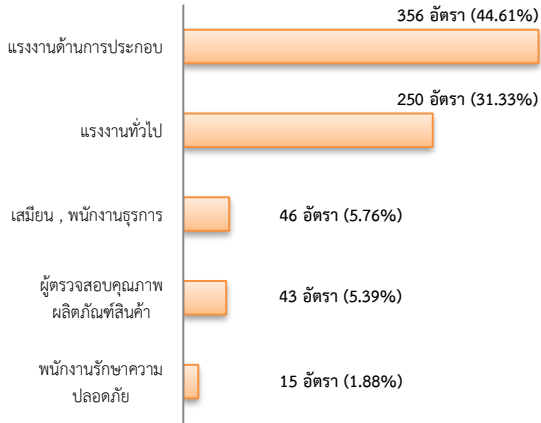
ที่มา : สำนักงานสถิติแห่งชาติ

2. การให้บริการจัดหางานของรัฐ

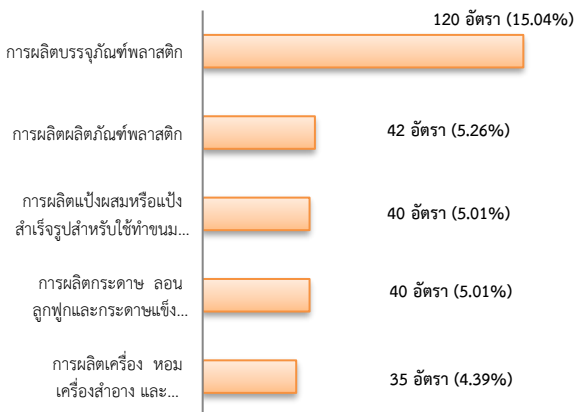
ตำแหน่งงาน 798 อัตรา

- ลดลง 81.47% จากเดือนที่ผ่านมา
- เพิ่มขึ้น 43.27% จากช่วงเดียวกันของปีก่อน

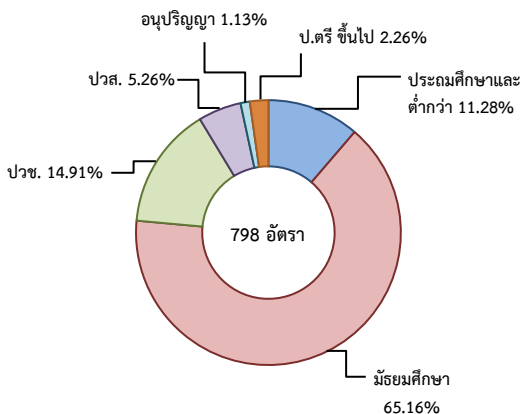
จำแนกตามประเภทอาชีพ 5 อันดับแรก



จำแนกตามประเภทอุตสาหกรรม 5 อันดับแรก



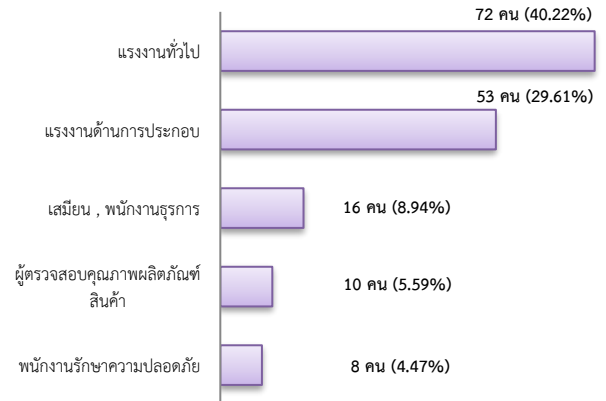
จำแนกตามระดับการศึกษา



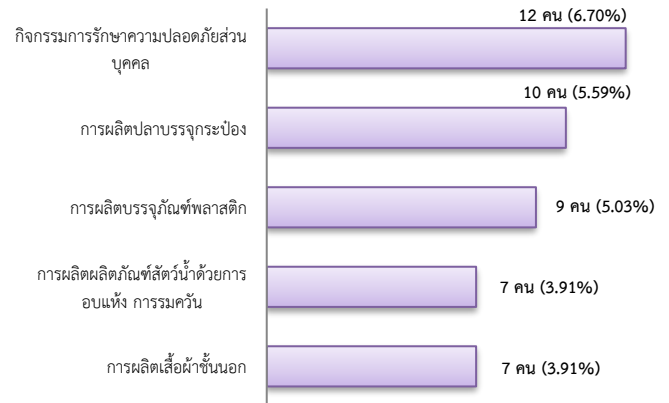
การบรรจุงาน 179 คน

- ลดลง 21.83% จากเดือนที่ผ่านมา
- ลดลง 28.40% จากช่วงเดียวกันของปีก่อน

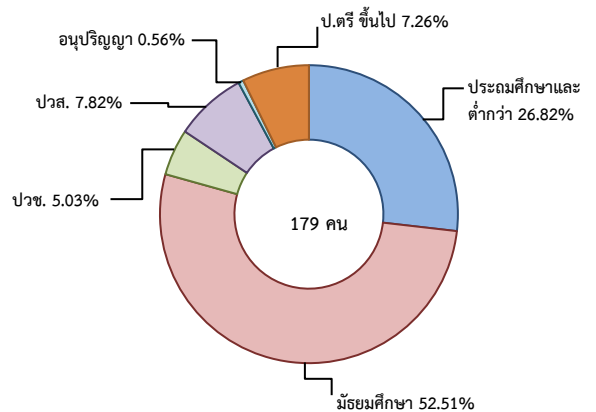
จำแนกตามประเภทอาชีพ 5 อันดับแรก



จำแนกตามประเภทอุตสาหกรรม 5 อันดับแรก



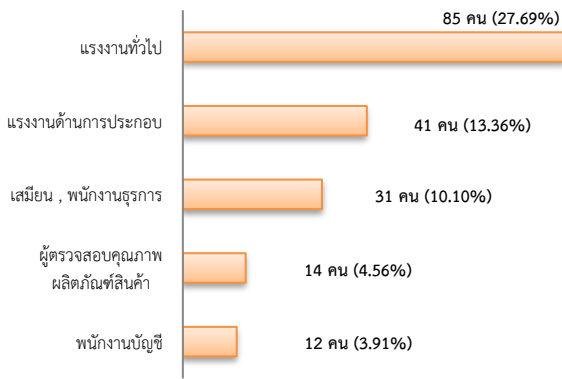
จำแนกตามระดับการศึกษา



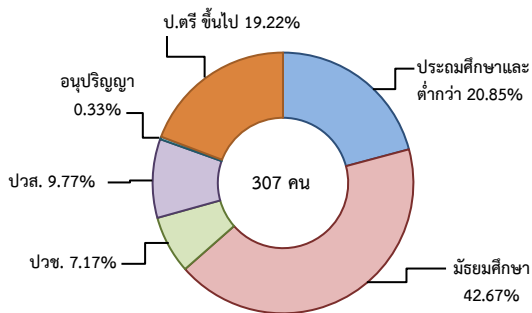
ผู้สมัครงาน (รวมทุกการให้บริการ) 307 คน

- ลดลง 16.80% จากเดือนที่ผ่านมา
- ลดลง 4.66% จากช่วงเดียวกันของปีก่อน

จำแนกตามประเภทอาชีพ 5 อันดับแรก



จำแนกตามระดับการศึกษา



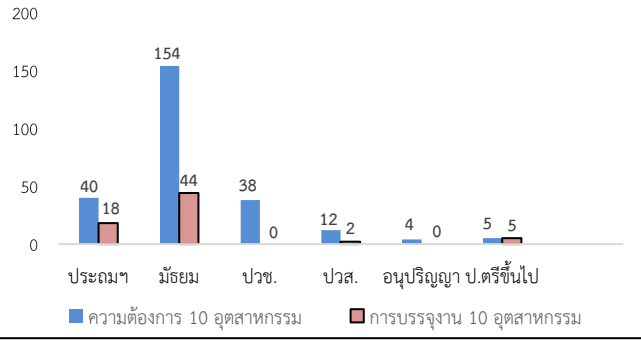
ความต้องการแรงงานใน 10 อุตสาหกรรมเป้าหมาย มีจำนวน 253 อัตรา

- ลดลง 85.52% จากเดือนที่ผ่านมา
- เพิ่มขึ้น 58.13% จากช่วงเดียวกันของปีก่อน

10 อุตสาหกรรมเป้าหมาย ความต้องการแรงงาน เปรียบเทียบกับการบรรจุงาน

10 อุตสาหกรรมเป้าหมาย	ความต้องการแรงงาน	การบรรจุงาน
- ยานยนต์สมัยใหม่	10.28	7.25
- อิเล็กทรอนิกส์อัจฉริยะ	0.00	2.90
- การท่องเที่ยวกลุ่มรายได้ดี	0.79	5.80
- การเกษตรและเทคโนโลยีชีวภาพ	0.00	1.45
- การแปรรูปอาหาร	67.19	69.57
- หุ่นยนต์เพื่อการอุตสาหกรรม	0.00	0.00
- การบินและโลจิสติกส์	21.74	7.25
- เชื้อเพลิงชีวภาพและเคมีชีวภาพ	0.00	1.45
- ดิจิทัล	0.00	0.00
- การแพทย์ครบวงจร	0.00	4.35
รวม	100.00	100.00

จำแนกตามระดับการศึกษาของ 10 อุตสาหกรรม



ที่มา : ระบบให้บริการประชาชน (e-service.doe.go.th) ผ่านระบบ Single Sign On ของกรมการจัดหางาน

3. การเดินทางไปทำงานในต่างประเทศ จำนวน 32 คน

- เพิ่มขึ้น ปริมาณ 2 เท่าจากเดือนที่ผ่านมา
- เพิ่มขึ้น ปริมาณ 1 เท่าจากช่วงเดียวกันของปีก่อน

จำแนกตามประเภทการเดินทาง	จำนวน	ร้อยละ
- เดินทางด้วยตนเอง	1	3.13
- กรมการจัดหางานจัดส่ง	7	21.88
- นายจ้างพาลูกจ้างไปทำงาน	6	18.75
- นายจ้างส่งลูกจ้างไปฝึกงาน	0	0.00
- บริษัทจัดหางานจัดส่ง	3	9.38
- จัดหางานปกติ (บจง.)	1	33.33
- จัดหางานเพื่อไปทำงานประจำเรือ (บจร.)	2	66.67
- RE-ENTRY	15	46.88
- RE-ENTRY	8	53.33
- VISA Re-Entry	7	46.67
รวม	32	100.00

ที่มา : กองบริหารแรงงานไทยไปต่างประเทศ

4. การทำงานของคนต่างด้าวคงเหลือ

จำนวน 284,776 คน

- ลดลง 0.52% จากเดือนที่ผ่านมา
- เพิ่มขึ้น 23.07% จากช่วงเดียวกันของปีก่อน

จำแนกตามการอนุญาต ดังนี้

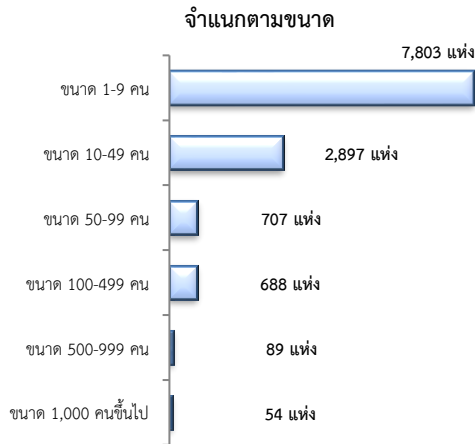
- ทั่วไป 2,072 คน
- นำเข้าตาม MOU 38,761 คน
- ส่งเสริมการลงทุน (BOI) 181 คน
- ชนกลุ่มน้อย 3,500 คน
- มติครม.วันที่ 7 ก.พ. 2566 168,130 คน
- มติครม.วันที่ 3 ต.ค. 2566 72,132 คน

ที่มา : สำนักบริหารแรงงานต่างด้าว

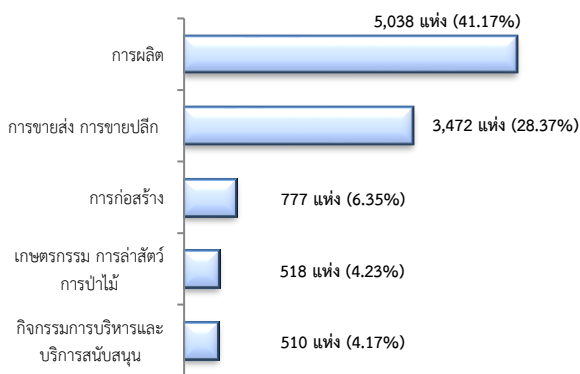
5. จำนวนสถานประกอบการและลูกจ้างคงเหลือ

สถานประกอบการ 12,238 แห่ง

- ลดลง 0.34% จากเดือนที่ผ่านมา
- เพิ่มขึ้น 3.91% จากช่วงเดียวกันของปีก่อน

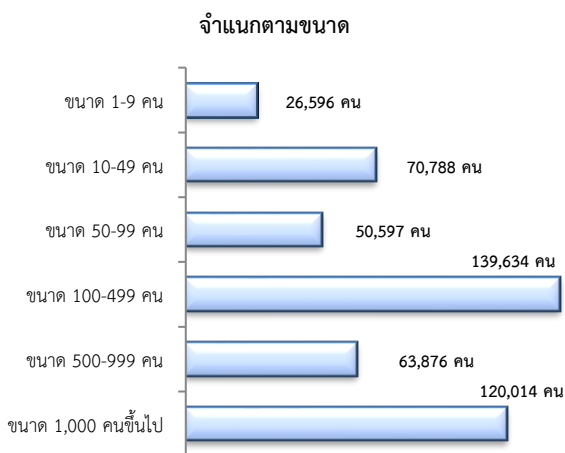


สถานประกอบการตามประเภทอุตสาหกรรม 5 อันดับแรก

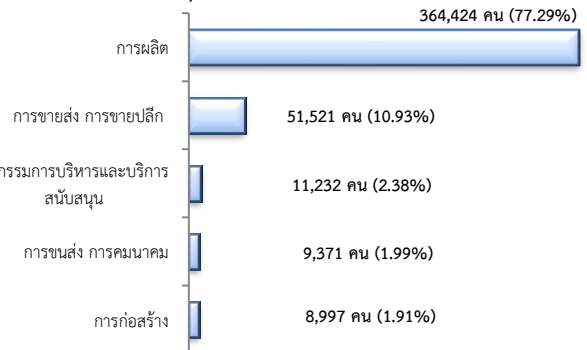


จำนวนลูกจ้าง 471,505 คน

- ลดลง 0.25% จากเดือนที่ผ่านมา
- ลดลง 4.17% จากช่วงเดียวกันปีก่อน



จำนวนลูกจ้างตามประเภทอุตสาหกรรม 5 อันดับแรก



ที่มา : สำนักงานสถิติการและคุ้มครองแรงงานจังหวัด

6. สถานประกอบการในระบบประกันสังคมคงเหลือ

สถานประกอบการ 13,015 แห่ง

- เพิ่มขึ้น 0.32% จากเดือนที่ผ่านมา
- เพิ่มขึ้น 3.12% จากช่วงเดียวกันของปีก่อน

ผู้ประกันตน 696,765 คน

- ลดลง 0.10% จากเดือนที่ผ่านมา
- เพิ่มขึ้น 1.47% จากช่วงเดียวกันของปีก่อน

มาตรา	ก.ย.	ต.ค.	ต.ค.	ช่วงเดียวกันเดือนก่อน	ช่วงเดียวกันปีก่อน
	67	66	67		
ม.33 (คน)	491,949	478,785	491,128	-0.17	2.58
ม.39 (คน)	34,720	37,587	34,841	0.35	-7.31
ม.40 (คน)	170,790	170,275	170,796	0.00	0.31

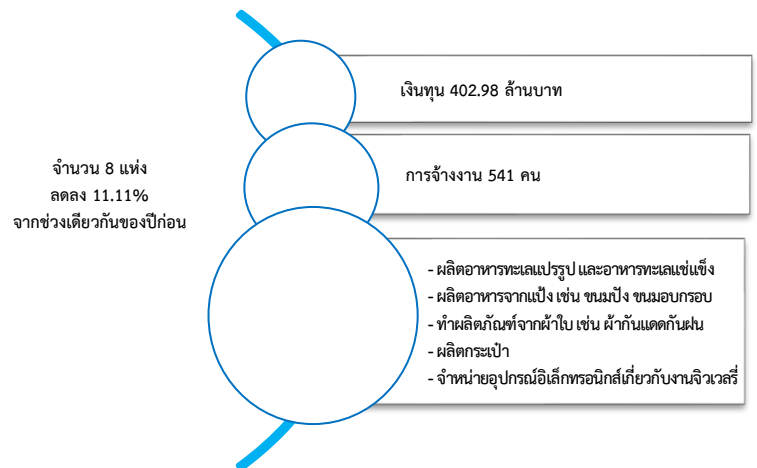
ที่มา : กองวิจัยและพัฒนา สำนักงานประกันสังคม (www.sso.go.th)

จำนวนแรงงานต่างด้าวในระบบประกันสังคมคงเหลือ

- สถานประกอบการ จำนวน 5,964 แห่ง
- ผู้ประกันตน จำนวน 214,272 คน

ที่มา : สำนักงานประกันสังคมจังหวัด

7. โรงงานอุตสาหกรรมที่ได้รับอนุญาตให้ประกอบกิจการใหม่



ที่มา : กรมโรงงานอุตสาหกรรม