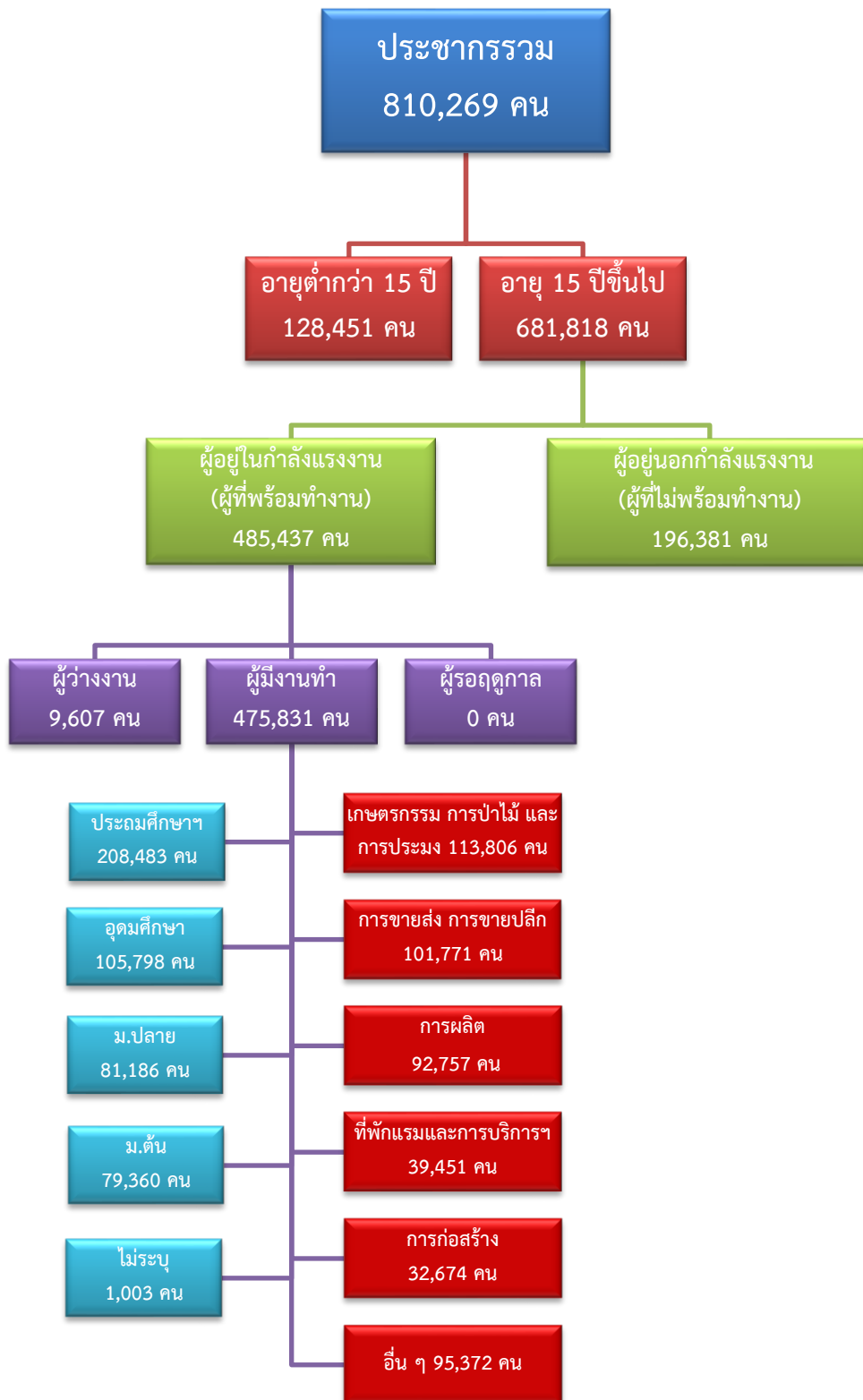


# ข้อมูลสถานการณ์ด้านแรงงาน จังหวัดราชบุรี เดือนธันวาคม 2566

## 1. ข้อมูลการทำงานของประชากร ไตรมาส 3/2566

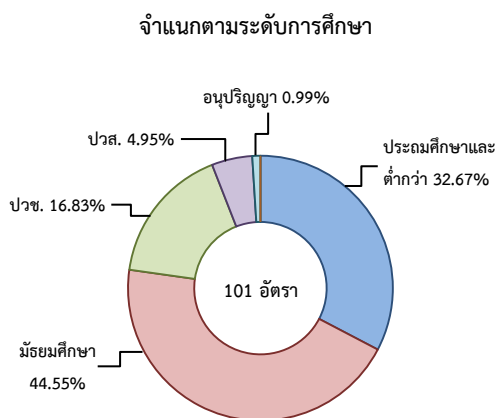
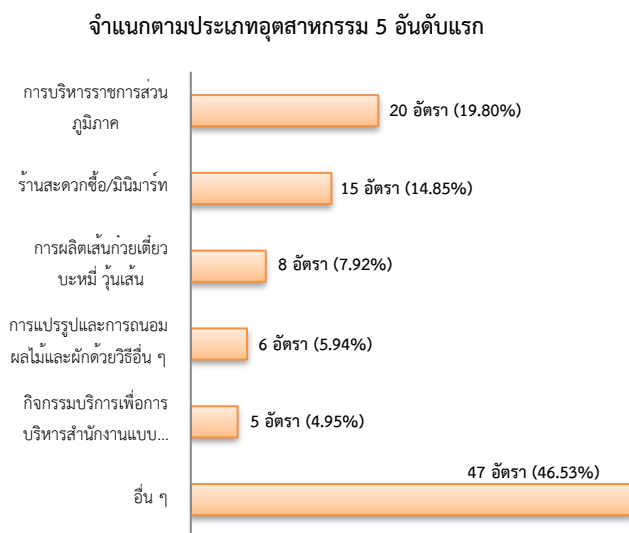
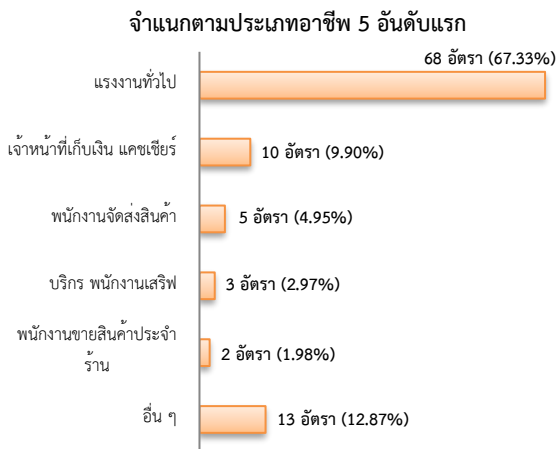


ที่มา : สำนักงานสถิติแห่งชาติ

## 2. การให้บริการจัดหางานของรัฐ

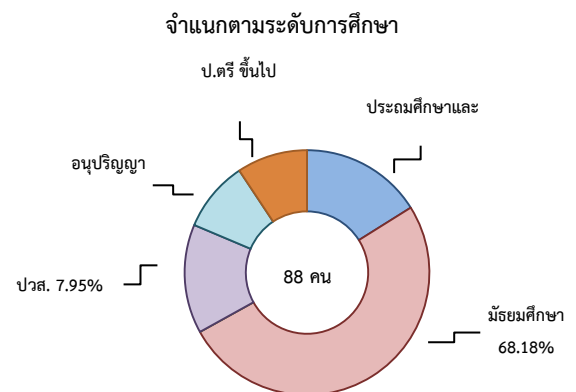
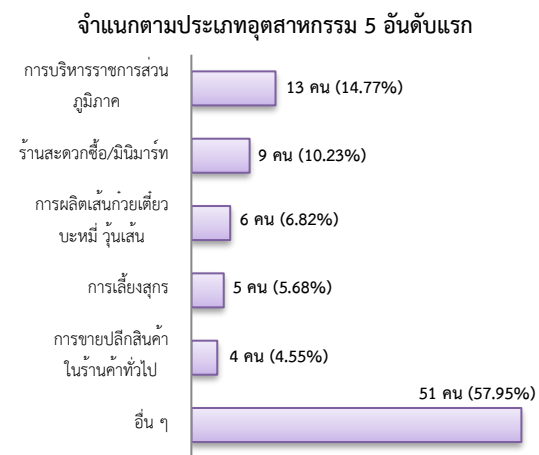
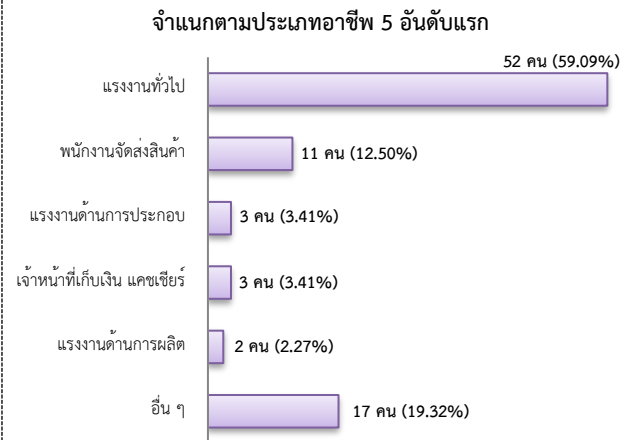
### ตำแหน่งงาน 101 อัตรา

- ลดลง 15.13% จากเดือนที่ผ่านมา
- ลดลง 75.66% จากช่วงเดียวกันของปีก่อน



## การบรรจุงาน 88 คน

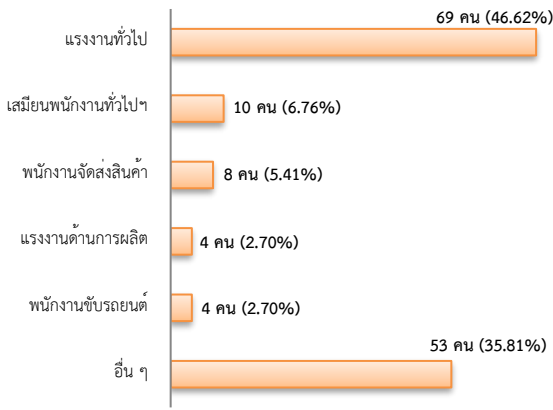
- ลดลง 26.05% จากเดือนที่ผ่านมา
- ลดลง 15.38% จากช่วงเดียวกันของปีก่อน



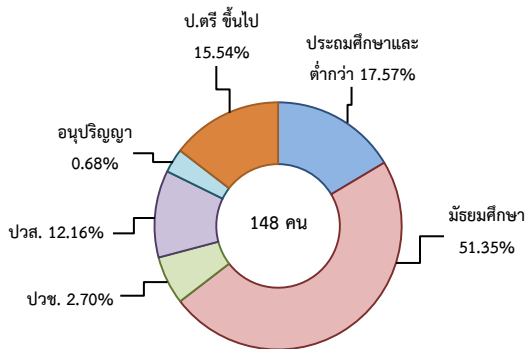
## ผู้สมัครงาน (รวมทุกการให้บริการ) 148 คน

- ลดลง 13.95% จากเดือนที่ผ่านมา
- ลดลง 51.16% จากช่วงเดียวกันของปีก่อน

จำแนกตามประเภทอาชีพ 5 อันดับแรก



จำแนกตามระดับการศึกษา

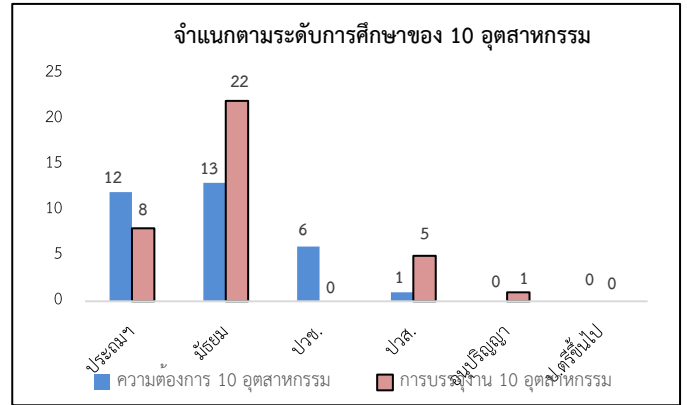


ความต้องการแรงงานใน 10 อุตสาหกรรมเป้าหมาย มีจำนวน 32 อัตรา

- ลดลง 56.76% จากเดือนที่ผ่านมา
- ลดลง 72.41% จากช่วงเดียวกันของปีก่อน

10 อุตสาหกรรมเป้าหมาย ความต้องการแรงงาน เปรียบเทียบกับการบรรจุงาน

| 10 อุตสาหกรรมเป้าหมาย           | ความต้องการ การแรงงาน | การบรรจุงาน   |
|---------------------------------|-----------------------|---------------|
| - ยานยนต์สมัยใหม่               | 0.00                  | 0.00          |
| - อิเล็กทรอนิกส์อัจฉริยะ        | 0.00                  | 0.00          |
| - การท่องเที่ยวกลุ่มรายได้ดี    | 9.38                  | 2.78          |
| - การเกษตรและเทคโนโลยีชีวภาพ    | 0.00                  | 13.89         |
| - การแปรรูปอาหาร                | 90.63                 | 72.22         |
| - หุ่นยนต์เพื่อการอุตสาหกรรม    | 0.00                  | 8.33          |
| - การบินและโลจิสติกส์           | 0.00                  | 2.78          |
| - เชื้อเพลิงชีวภาพและเคมีชีวภาพ | 0.00                  | 0.00          |
| - ดิจิทัล                       | 0.00                  | 0.00          |
| - การแพทย์ครบวงจร               | 0.00                  | 0.00          |
| <b>รวม</b>                      | <b>100.00</b>         | <b>100.00</b> |



ที่มา : ระบบให้บริการประชาชน (e-service.doe.go.th) ผ่านระบบ Single Sign On ของกรมการจัดหางาน

3. การเดินทางไปทำงานในต่างประเทศ จำนวน 21 คน

- เพิ่มขึ้น 16.67% จากเดือนที่ผ่านมา
- เพิ่มขึ้น 90.91% จากช่วงเดียวกันของปีก่อน

| จำแนกตามประเภทการเดินทาง               | จำนวน     | ร้อยละ        |
|--|-----------|---------------|
| - เดินทางด้วยตนเอง                     | 3         | 14.29         |
| - กรมการจัดหางานจัดส่ง                 | 11        | 4.76          |
| - นายจ้างพาลูกจ้างไปทำงาน              | 45        | 23.81         |
| - นายจ้างส่งลูกจ้างไปฝึกงาน            | 00        | -             |
| - บริษัทจัดหางานจัดส่ง                 | 66        | 28.57         |
| - จัดหางานปกติ (บจง.)                  | 54        | 66.67         |
| - จัดหางานเพื่อไปทำงานประจำเรือ (บจร.) | 12        | 33.33         |
| - RE-ENTRY                             | 66        | 28.57         |
| - RE-ENTRY                             | 32        | 33.33         |
| - VISA Re-Entry                        | 34        | 66.67         |
| <b>รวม</b>                             | <b>21</b> | <b>100.00</b> |

ที่มา : กองบริหารแรงงานไทยไปต่างประเทศ

4. การทำงานของคนต่างด้าวคงเหลือ

จำนวน 46,505 คน

- ลดลง 0.71% จากเดือนที่ผ่านมา
- ลดลง 17.62% จากช่วงเดียวกันของปีก่อน

จำแนกตามการอนุญาต ดังนี้

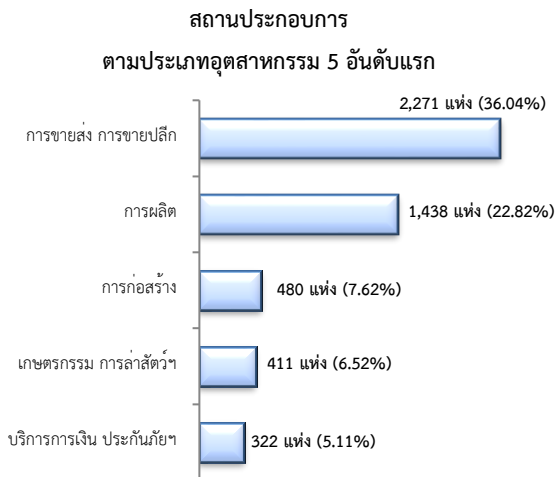
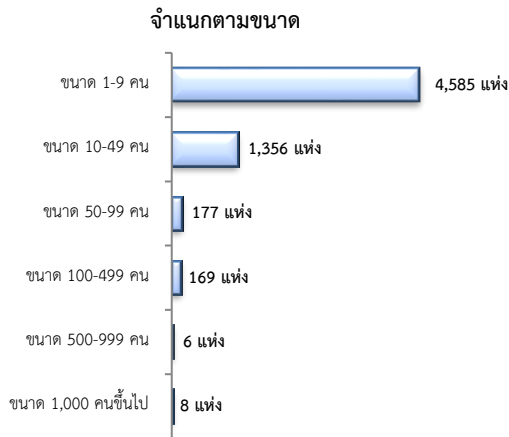
|                             |           |
|-----------------------------|-----------|
| - ทั่วไป                    | 380 คน    |
| - นำเข้าตาม MOU             | 6,826 คน  |
| - ส่งเสริมการลงทุน (BOI)    | 30 คน     |
| - ชนกลุ่มน้อย               | 2,109 คน  |
| - มติครม.วันที่ 7 ก.พ. 2566 | 37,160 คน |

ที่มา : สำนักบริหารแรงงานต่างด้าว

## 5. จำนวนสถานประกอบการและลูกจ้างคงเหลือ

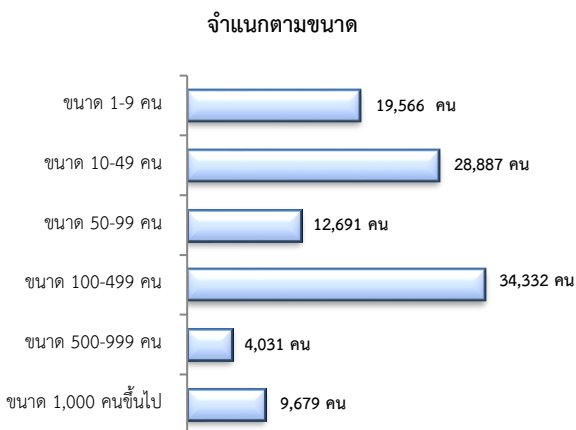
### สถานประกอบการ 6,301 แห่ง

- เพิ่มขึ้น 0.45% จากเดือนที่ผ่านมา
- เพิ่มขึ้น 2.51% จากช่วงเดียวกันของปีก่อน



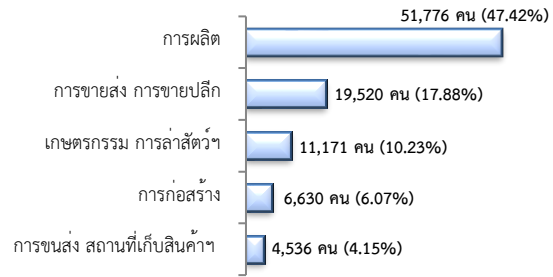
### จำนวนลูกจ้าง 109,186 คน

- เพิ่มขึ้น 0.34% จากเดือนที่ผ่านมา
- ลดลง 0.11% จากช่วงเดียวกันของปีก่อน



### จำนวนลูกจ้าง

#### ตามประเภทอุตสาหกรรม 5 อันดับแรก



ที่มา : สำนักงานสวัสดิการและคุ้มครองแรงงานจังหวัด

## 6. สถานประกอบการในระบบประกันสังคมคงเหลือ

### สถานประกอบการ 5,020 แห่ง

- เพิ่มขึ้น 0.18% จากเดือนที่ผ่านมา
- เพิ่มขึ้น 0.58% จากช่วงเดียวกันของปีก่อน

### ผู้ประกันตน 372,455 คน

- เพิ่มขึ้น 0.11% จากเดือนที่ผ่านมา
- เพิ่มขึ้น 0.76% จากช่วงเดียวกันของปีก่อน

| มาตรา     | พ.ย.    | ธ.ค.    | ธ.ค.    | ช่วงเดียวกัน | ช่วงเดียวกัน |
|-----------|---------|---------|---------|--------------|--------------|
|           | 66      | 65      | 66      | เดือนก่อน    | ปีก่อน       |
| ม.33 (คน) | 125,797 | 122,898 | 126,336 | 0.43         | 2.80         |
| ม.39 (คน) | 19,890  | 21,433  | 19,728  | -0.81        | -7.96        |
| ม.40 (คน) | 226,354 | 225,331 | 226,391 | 0.02         | 0.47         |

ที่มา : กอวิจัยและพัฒนา สำนักงานประกันสังคม (www.sso.go.th)

## จำนวนแรงงานต่างด้าวในระบบประกันสังคมคงเหลือ

- สถานประกอบการ จำนวน 1,206 แห่ง
- ผู้ประกันตน จำนวน 29,223 คน

ที่มา : สำนักงานประกันสังคมจังหวัด

## 7. โรงงานอุตสาหกรรมที่ได้รับอนุญาตให้ประกอบกิจการใหม่



ที่มา : กรมโรงงานอุตสาหกรรม