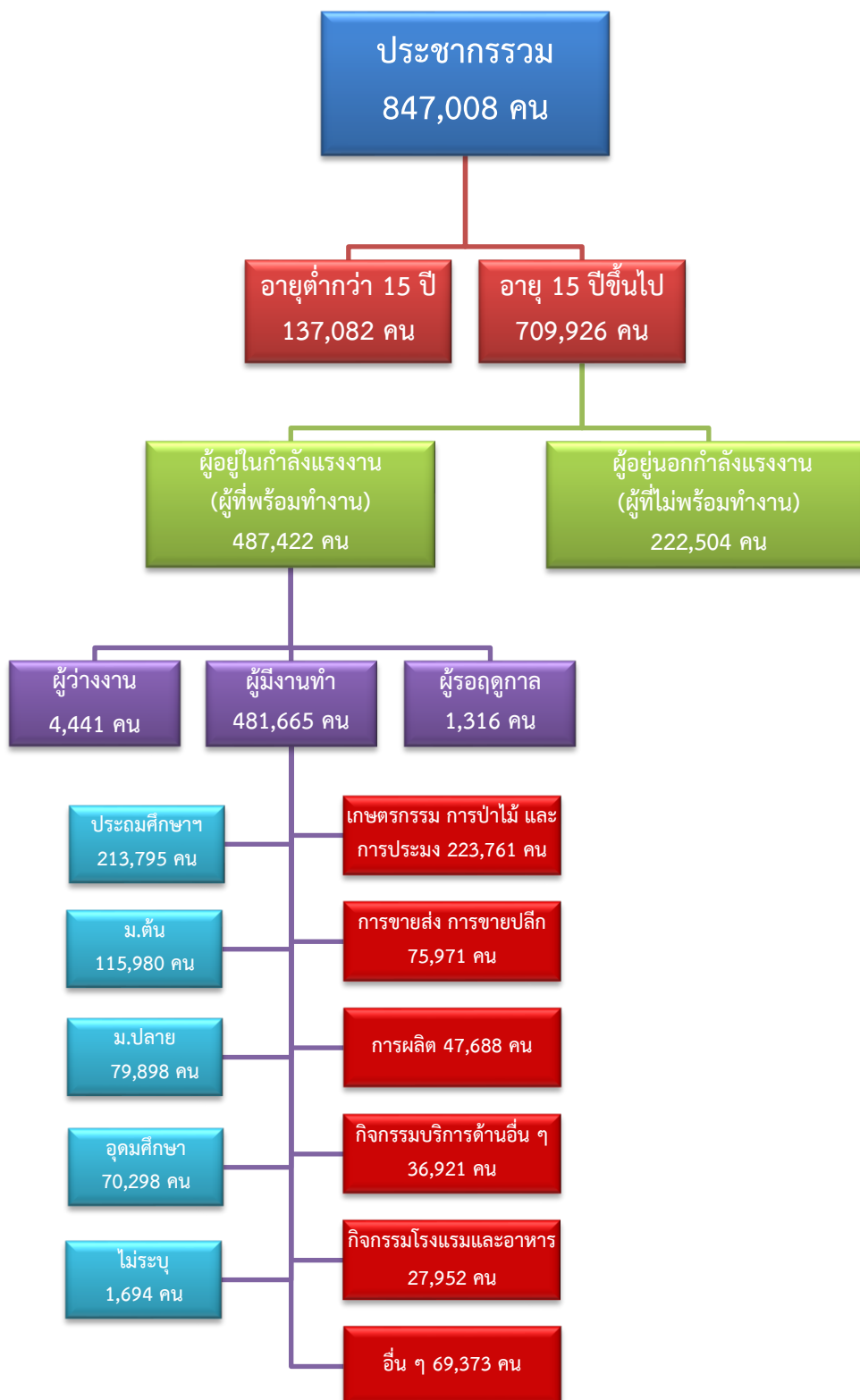


# ข้อมูลสถานการณ์ด้านแรงงาน จังหวัดสุพรรณบุรี เดือนกันยายน 2566

## 1. ข้อมูลการทำงานของประชากร ไตรมาส 2/2566



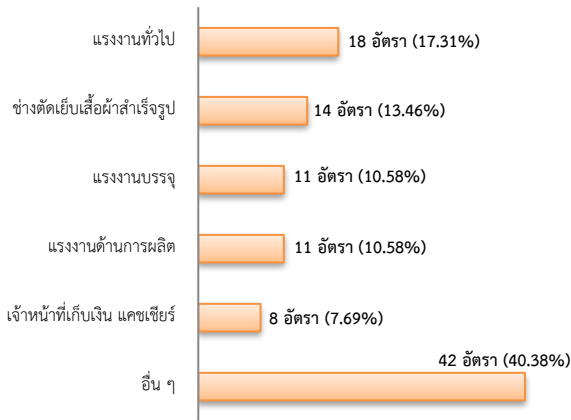
ที่มา : สำนักงานสถิติแห่งชาติ

## 2. การให้บริการจัดหางานของรัฐ

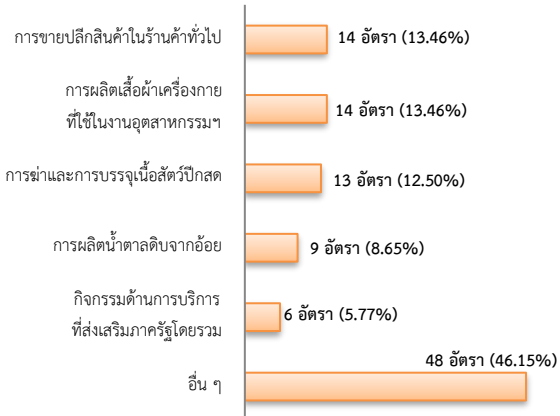
### ตำแหน่งงาน 104 อัตรา

- เพิ่มขึ้น 40.54% จากเดือนที่ผ่านมา
- ลดลง 38.46% จากช่วงเดียวกันของปีก่อน

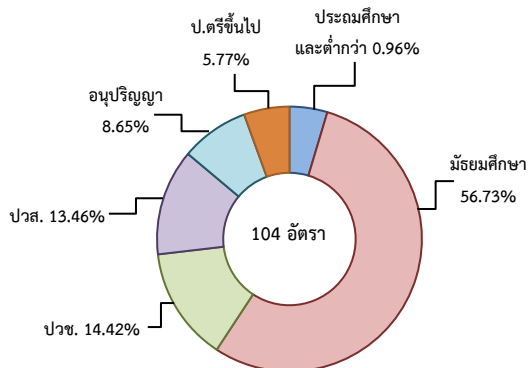
จำแนกตามประเภทอาชีพ 5 อันดับแรก



จำแนกตามประเภทอุตสาหกรรม 5 อันดับแรก



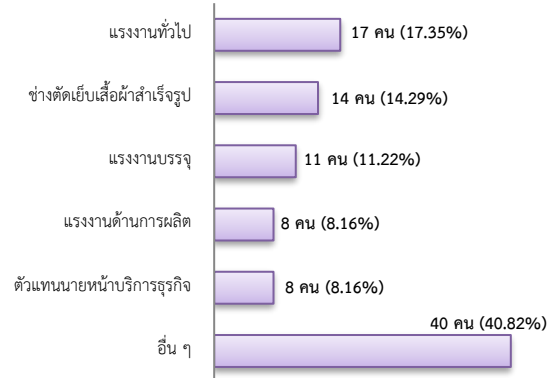
จำแนกตามระดับการศึกษา



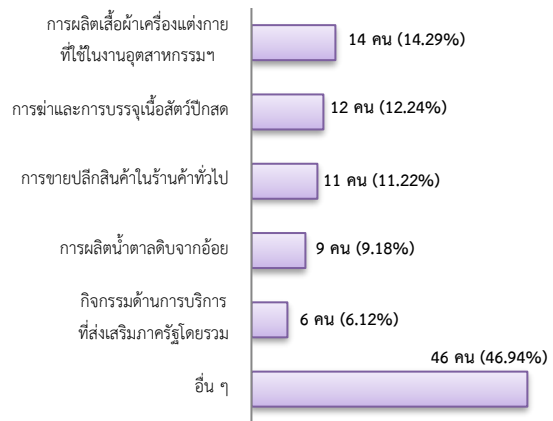
## การบรรจุงาน 98 คน

- ลดลง 12.50% จากเดือนที่ผ่านมา
- ลดลง 19.67% จากช่วงเดียวกันของปีก่อน

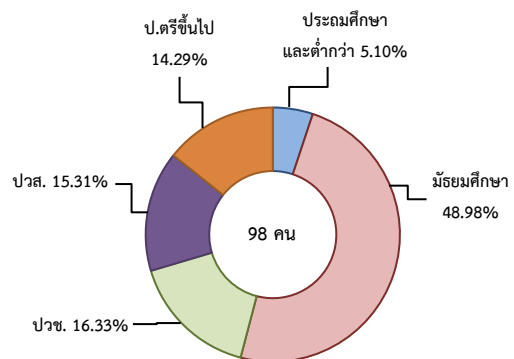
จำแนกตามประเภทอาชีพ 5 อันดับแรก



จำแนกตามประเภทอุตสาหกรรม 5 อันดับแรก



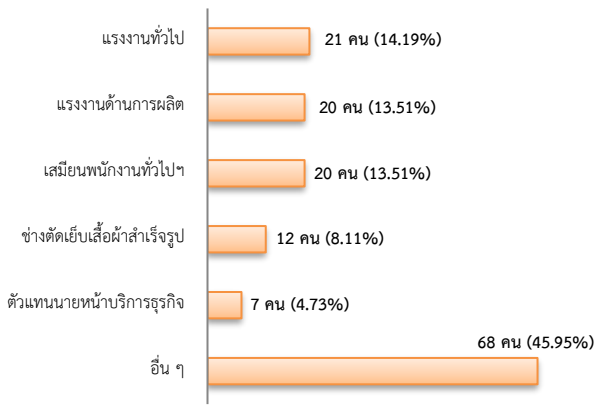
จำแนกตามระดับการศึกษา



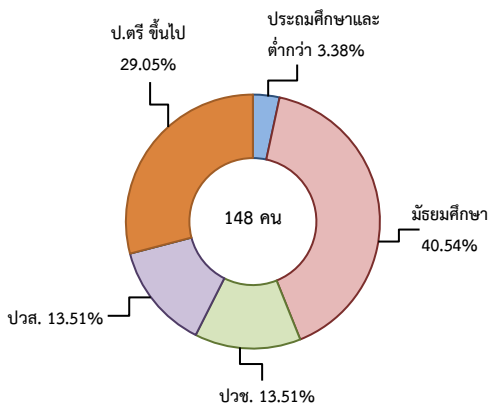
## ผู้สมัครงาน (รวมทุกการให้บริการ) 148 คน

- ลดลง 13.45% จากเดือนที่ผ่านมา
- เพิ่มขึ้น 30.97% จากช่วงเดียวกันของปีก่อน

จำแนกตามประเภทอาชีพ 5 อันดับแรก



จำแนกตามระดับการศึกษา

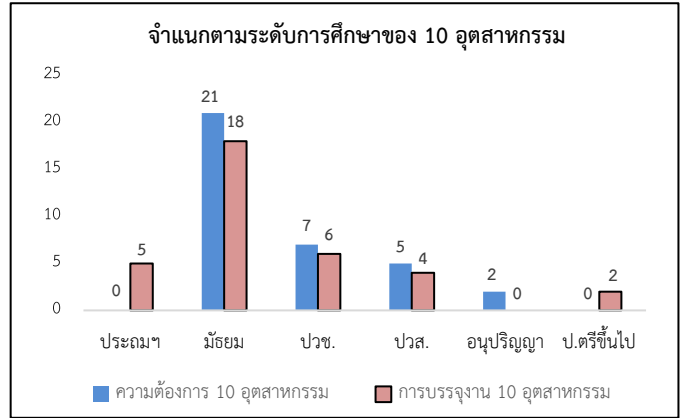


ความต้องการแรงงานใน 10 อุตสาหกรรมเป้าหมาย มีจำนวน 35 อัตรา

- เพิ่มขึ้น 34.62% จากเดือนที่ผ่านมา
- ลดลง 67.89% จากช่วงเดียวกันของปีก่อน

10 อุตสาหกรรมเป้าหมาย ความต้องการแรงงาน เปรียบเทียบกับการบรรจุงาน

10 อุตสาหกรรมเป้าหมาย	ความต้องการแรงงาน	การบรรจุงาน
- ยานยนต์สมัยใหม่	2.86	2.86
- อิเล็กทรอนิกส์อัจฉริยะ	0.00	0.00
- การท่องเที่ยวกลุ่มรายได้ดี	0.00	0.00
- การเกษตรและเทคโนโลยีชีวภาพ	0.00	0.00
- การแปรรูปอาหาร	85.71	82.86
- หุ่นยนต์เพื่อการอุตสาหกรรม	0.00	0.00
- การบินและโลจิสติกส์	8.57	8.57
- เชื้อเพลิงชีวภาพและเคมีชีวภาพ	0.00	0.00
- ดิจิทัล	0.00	0.00
- การแพทย์ครบวงจร	2.86	5.71
<b>รวม</b>	<b>100.00</b>	<b>100.00</b>



ที่มา : ระบบให้บริการประชาชน (e-service.doe.go.th) ผ่านระบบ Single Sign On ของกรมการจัดหางาน

3. การเดินทางไปทำงานในต่างประเทศ จำนวน 19 คน

- ลดลง 13.64% จากเดือนที่ผ่านมา
- เพิ่มขึ้น 5.56% จากช่วงเดียวกันของปีก่อน

จำแนกตามประเภทการเดินทาง	จำนวน	ร้อยละ
- เดินทางด้วยตนเอง	1	5.26
- กรมการจัดหางานจัดส่ง	1	5.26
- นายจ้างพาลูกจ้างไปทำงาน	4	21.05
- นายจ้างส่งลูกจ้างไปฝึกงาน	2	10.53
- บริษัทจัดหางานจัดส่ง	2	10.53
- RE-ENTRY	9	47.37
<b>รวม</b>	<b>19</b>	<b>100.00</b>

ที่มา : กองบริหารแรงงานไทยไปต่างประเทศ

4. การทำงานของคนต่างด้าวคงเหลือ

จำนวน 13,039 คน

- ลดลง 2.01% จากเดือนที่ผ่านมา
- ลดลง 1.34% จากช่วงเดียวกันของปีก่อน

จำแนกตามการอนุญาต ดังนี้

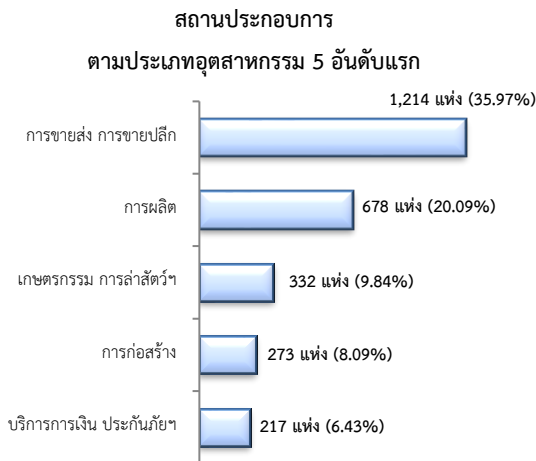
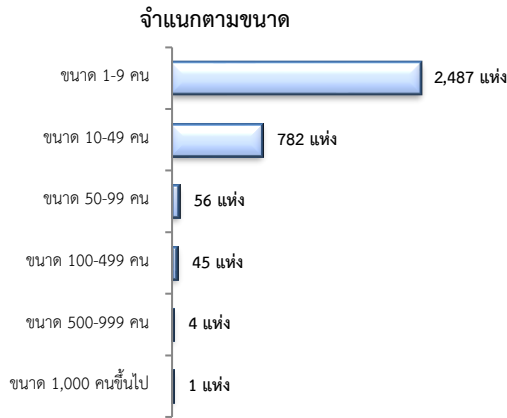
- ทั่วไป 262 คน
- นำเข้าตาม MOU 3,493 คน
- ส่งเสริมการลงทุน (BOI) 0 คน
- ชนกลุ่มน้อย 318 คน
- มติครม.วันที่ 7 ก.พ. 2566 8,966 คน

ที่มา : สำนักงานบริหารแรงงานต่างด้าว

## 5. จำนวนสถานประกอบการและลูกจ้างคงเหลือ

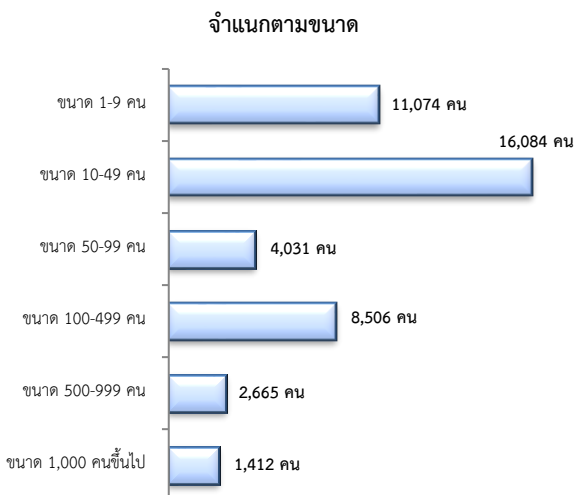
### สถานประกอบการ 3,375 แห่ง

- เพิ่มขึ้น 0.15% จากเดือนที่ผ่านมา
- เพิ่มขึ้น 3.62% จากช่วงเดียวกันของปีก่อน



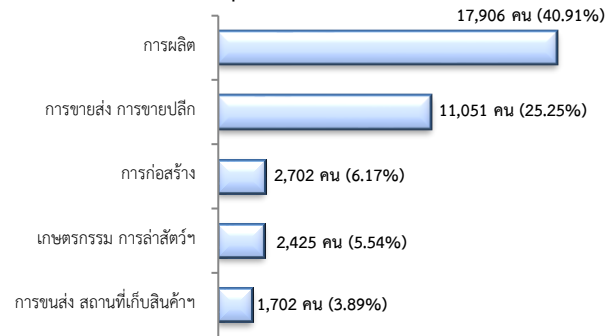
### จำนวนลูกจ้าง 43,772 คน

- เพิ่มขึ้น 0.31% จากเดือนที่ผ่านมา
- เพิ่มขึ้น 1.74% จากช่วงเดียวกันของปีก่อน



### จำนวนลูกจ้าง

#### ตามประเภทอุตสาหกรรม 5 อันดับแรก



ที่มา : สำนักงานสวัสดิการและคุ้มครองแรงงานจังหวัด

## 6. สถานประกอบการในระบบประกันสังคมคงเหลือ

### สถานประกอบการ 3,930 แห่ง

- เพิ่มขึ้น 0.03% จากเดือนที่ผ่านมา
- ลดลง 0.83% จากช่วงเดียวกันของปีก่อน

### ผู้ประกันตน 305,993 คน

- ลดลง 0.05% จากเดือนที่ผ่านมา
- เพิ่มขึ้น 0.64% จากช่วงเดียวกันของปีก่อน

มาตรา	ส.ค.	ก.ย.	ก.ย.	ช่วงเดียวกัน เดือนก่อน	ช่วงเดียวกัน ปีก่อน
ม.33 (คน)	66	65	66	-0.21	4.07
ม.39 (คน)	13,901	14,522	13,809	-0.66	-4.91
ม.40 (คน)	240,638	240,061	240,693	0.02	0.26

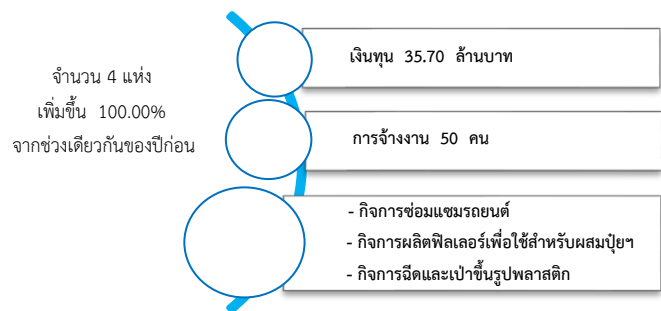
ที่มา : กองวิจัยและพัฒนา สำนักงานประกันสังคม (www.sso.go.th)

## จำนวนแรงงานต่างด้าวในระบบประกันสังคมคงเหลือ

- สถานประกอบการ จำนวน 874 แห่ง
- ผู้ประกันตน จำนวน 8,501 คน

ที่มา : สำนักงานประกันสังคมจังหวัด

## 7. โรงงานอุตสาหกรรมที่ได้รับอนุญาตให้ประกอบกิจการใหม่



ที่มา : กรมโรงงานอุตสาหกรรม