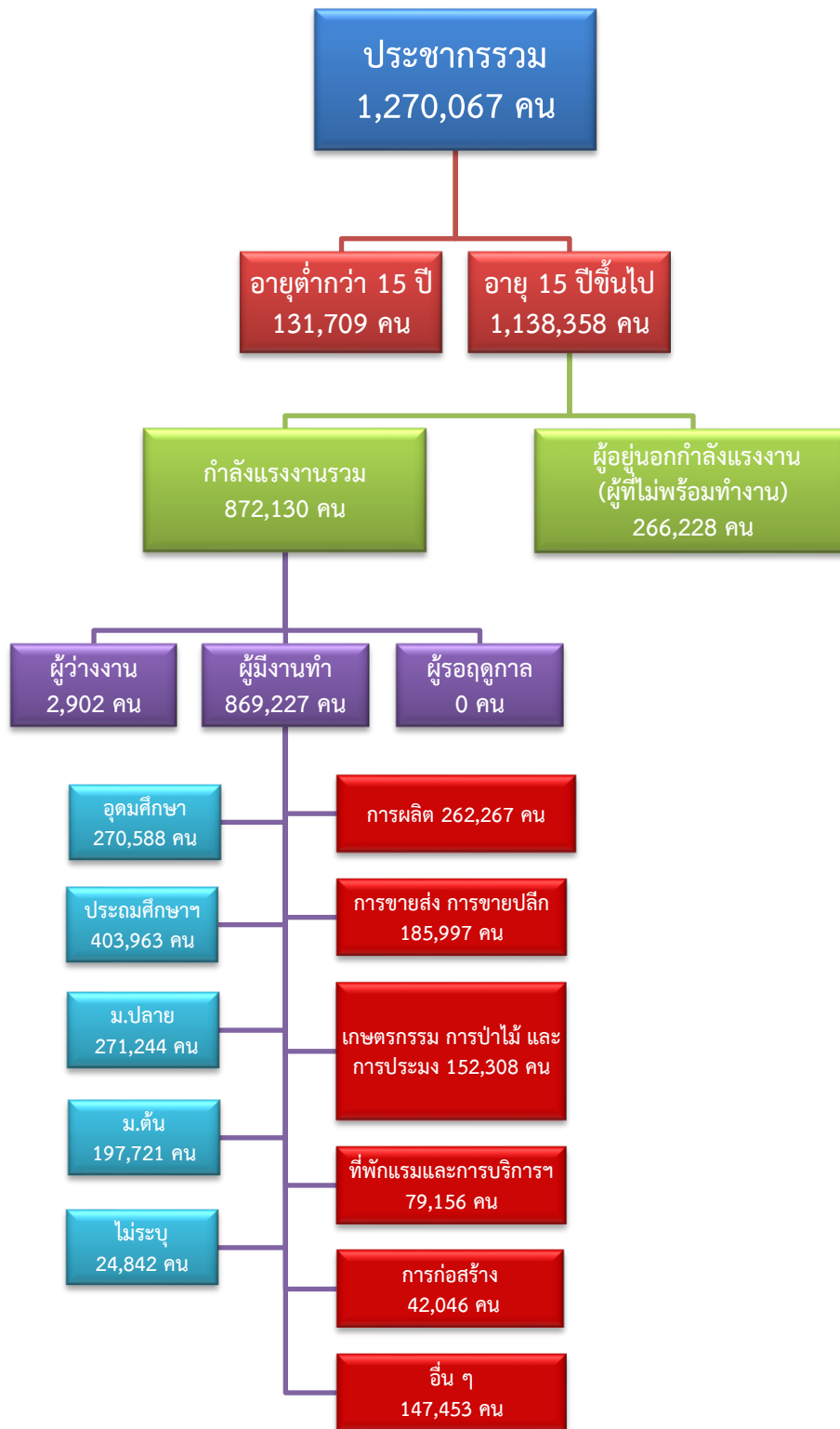


ข้อมูลสถานการณ์ด้านแรงงาน จังหวัดนครปฐม เดือนสิงหาคม 2567

1. ข้อมูลการทำงานของประชากร ไตรมาส 2/2567



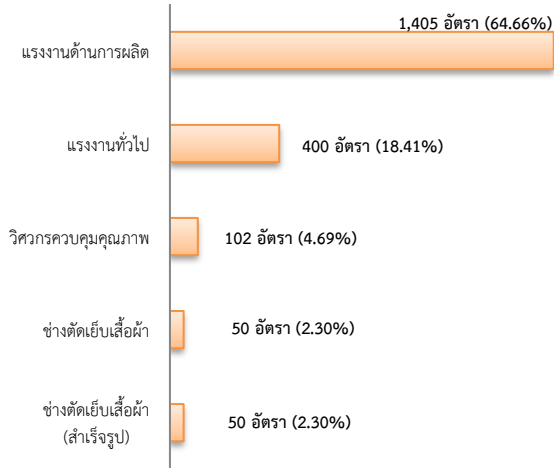
ที่มา : สำนักงานสถิติแห่งชาติ

2. การให้บริการจัดหางานของรัฐ

ตำแหน่งงาน 2,173 อัตรา

- ลดลง 0.87% จากเดือนที่ผ่านมา
- เพิ่มขึ้น ประมาณ 9 เท่า จากช่วงเดียวกันของปีก่อน

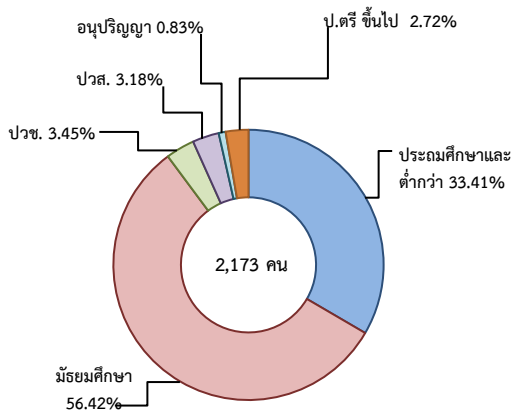
จำแนกตามประเภทอาชีพ 5 อันดับแรก



จำแนกตามประเภทอุตสาหกรรม 5 อันดับแรก



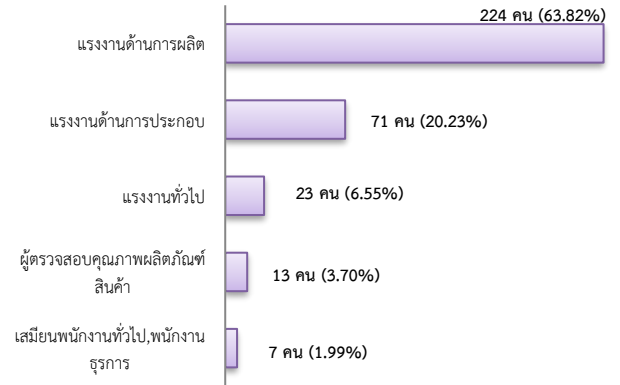
จำแนกตามระดับการศึกษา



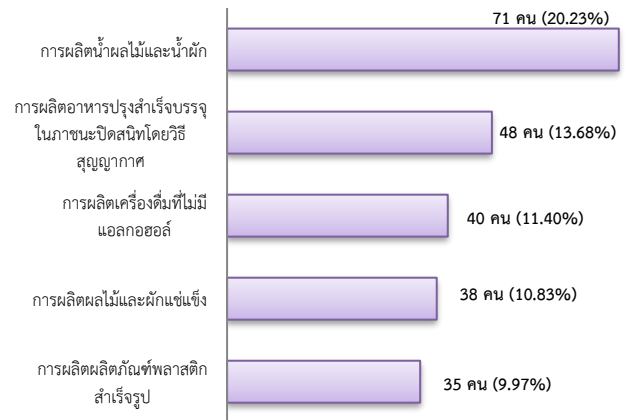
การบรรจุงาน 351 คน

- เพิ่มขึ้น 12.50% จากเดือนที่ผ่านมา
- ลดลง 5.14% จากช่วงเดียวกันของปีก่อน

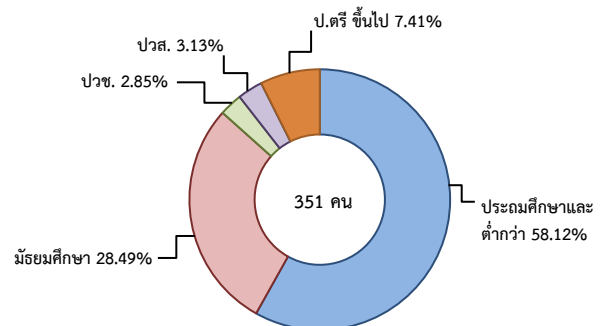
จำแนกตามประเภทอาชีพ 5 อันดับแรก



จำแนกตามประเภทอุตสาหกรรม 5 อันดับแรก



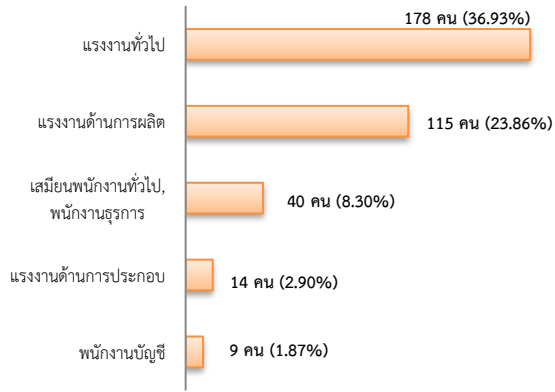
จำแนกตามระดับการศึกษา



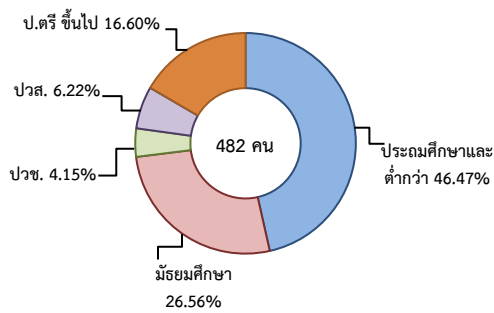
ผู้สมัครงาน (รวมทุกการให้บริการ) 482 คน

- เพิ่มขึ้น 8.31% จากเดือนที่ผ่านมา
- ลดลง 8.71% จากช่วงเดียวกันของปีก่อน

จำแนกตามประเภทอาชีพ 5 อันดับแรก



จำแนกตามระดับการศึกษา

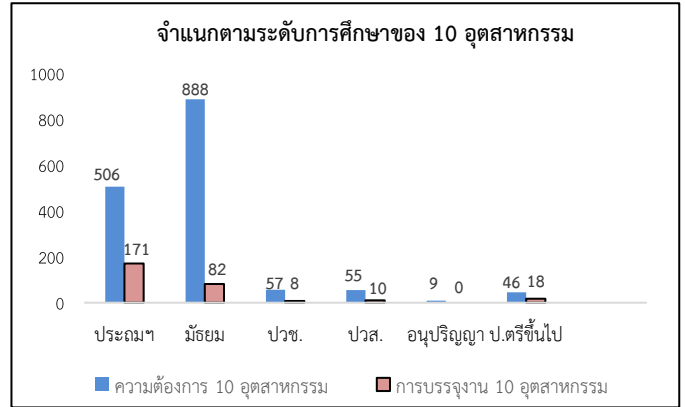


ความต้องการแรงงานใน 10 อุตสาหกรรมเป้าหมาย มีจำนวน 1,561 อัตรา

- เพิ่มขึ้น 1.10% จากเดือนที่ผ่านมา
- เพิ่มขึ้น ประมาณ 7 เท่าจากช่วงเดียวกันของปีก่อน

10 อุตสาหกรรมเป้าหมาย ความต้องการแรงงาน เปรียบเทียบกับการบรรจุนาน

10 อุตสาหกรรมเป้าหมาย	ความต้องการ การแรงงาน	การบรรจุนาน
- ยานยนต์สมัยใหม่	6.47	0.69
- อิเล็กทรอนิกส์อัจฉริยะ	0.00	0.00
- การท่องเที่ยวกลุ่มรายได้	3.20	3.81
- การเกษตรและเทคโนโลยีชีวภาพ	0.00	0.00
- การแปรรูปอาหาร	90.33	95.50
- หุ่นยนต์เพื่อการอุตสาหกรรม	0.00	0.00
- การบินและโลจิสติกส์	0.00	0.00
- เชื้อเพลิงชีวภาพและเคมีชีวภาพ	0.00	0.00
- ดิจิทัล	0.00	0.00
- การแพทย์ครบวงจร	0.00	0.00
รวม	100.00	100.00



ที่มา : ระบบให้บริการประชาชน (e-service.doe.go.th) ผ่านระบบ Single Sign On ของกรมการจัดหางาน

3. การเดินทางไปทำงานในต่างประเทศ จำนวน 16 คน

- ลดลง 30.43% จากเดือนที่ผ่านมา
- ปริมาณคงที่ จากช่วงเดียวกันของปีก่อน

จำแนกตามประเภทการเดินทาง	จำนวน	ร้อยละ
- เดินทางด้วยตนเอง	0	0.00
- กรมการจัดหางานจัดส่ง	2	12.50
- นายจ้างพาลูกจ้างไปทำงาน	1	6.25
- นายจ้างส่งลูกจ้างไปฝึกงาน	0	0.00
- บริษัทจัดหางานจัดส่ง	5	31.25
- จัดหางานปกติ (บจง.)	3	60.00
- จัดหางานเพื่อไปทำงานประจำเรือ (บจร.)	2	40.00
- RE-ENTRY	8	50.00
- RE-ENTRY	2	25.00
- VISA Re-Entry	6	75.00
รวม	16	100.00

ที่มา : กองบริหารแรงงานไทยไปต่างประเทศ

4. การทำงานของคนต่างด้าวคงเหลือ

จำนวน 119,474 คน

- ลดลง 0.14% จากเดือนที่ผ่านมา
- เพิ่มขึ้น 26.93% จากช่วงเดียวกันของปีก่อน

จำแนกตามการอนุญาต ดังนี้

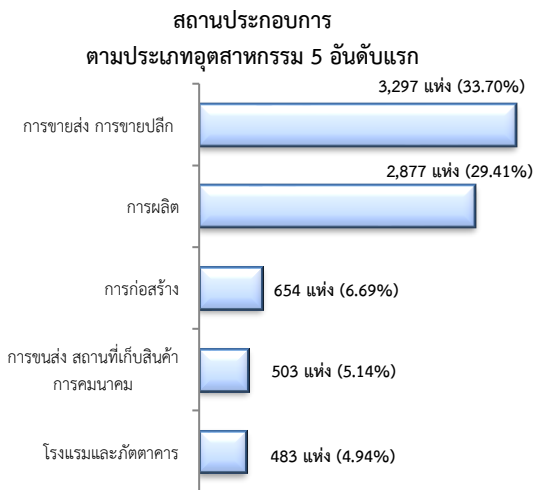
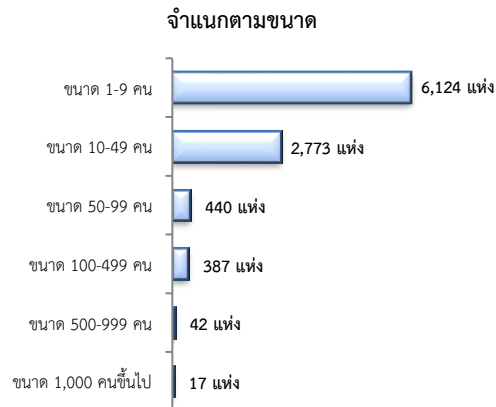
- ทั่วไป 1,243 คน
- นำเข้าตาม MOU 15,263 คน
- ส่งเสริมการลงทุน (BOI) 36 คน
- ชนกลุ่มน้อย 3,138 คน
- มติครม.วันที่ 7 ก.พ. 2566 66,580 คน
- มติครม.วันที่ 3 ต.ค. 2566 33,214 คน

ที่มา : สำนักงานบริหารแรงงานต่างด้าว

5. จำนวนสถานประกอบการและลูกจ้างคงเหลือ

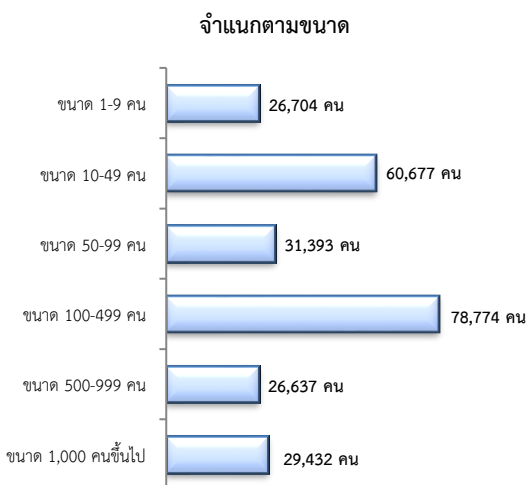
สถานประกอบการ 9,783 แห่ง

- เพิ่มขึ้น 0.32% จากเดือนที่ผ่านมา
- เพิ่มขึ้น 6.56% จากช่วงเดียวกันของปีก่อน

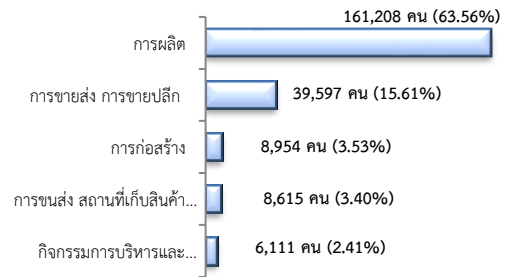


จำนวนลูกจ้าง 253,617 คน

- เพิ่มขึ้น 0.06% จากเดือนที่ผ่านมา
- เพิ่มขึ้น 3.01% จากช่วงเดียวกันของปีก่อน



จำนวนลูกจ้าง ตามประเภทอุตสาหกรรม 5 อันดับแรก



ที่มา : สำนักงานสถิติการและคุ้มครองแรงงานจังหวัด

6. สถานประกอบการในระบบประกันสังคมคงเหลือ

สถานประกอบการ 10,448 แห่ง

- เพิ่มขึ้น 0.23% จากเดือนที่ผ่านมา
- เพิ่มขึ้น 1.90% จากช่วงเดียวกันของปีก่อน

ผู้ประกันตน 555,809 คน

- เพิ่มขึ้น 0.12% จากเดือนที่ผ่านมา
- เพิ่มขึ้น 0.62% จากช่วงเดียวกันของปีก่อน

มาตรา	ก.ค.	ส.ค.	ส.ค.	ช่วงเดียวกัน เดือนก่อน	ช่วงเดียวกัน ปีก่อน
	67	66	67		
ม.33 (คน)	262,375	257,422	263,314	0.36	2.29
ม.39 (คน)	33,891	36,224	33,614	-0.82	-7.21
ม.40 (คน)	258,874	258,748	258,881	0.00	0.05

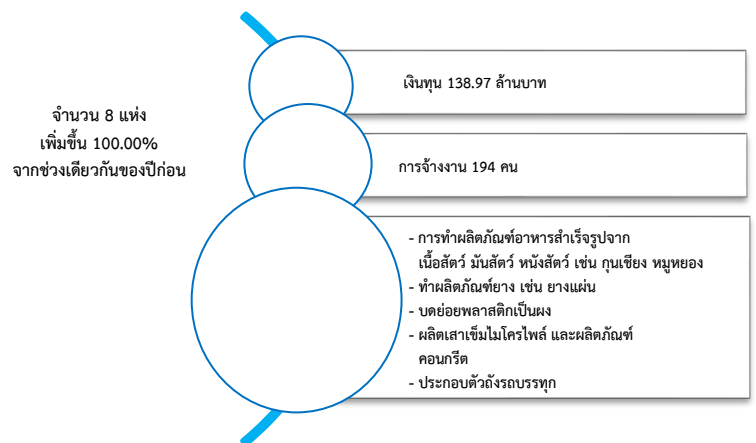
ที่มา : กองวิจัยและพัฒนา สำนักงานประกันสังคม (www.sso.go.th)

จำนวนแรงงานต่างด้าวในระบบประกันสังคมคงเหลือ

- สถานประกอบการ จำนวน 2,881 แห่ง
- ผู้ประกันตน จำนวน 68,155 คน

ที่มา : สำนักงานประกันสังคมจังหวัด

7. โรงงานอุตสาหกรรมที่ได้รับอนุญาตให้ประกอบกิจการใหม่



ที่มา : กรมโรงงานอุตสาหกรรม