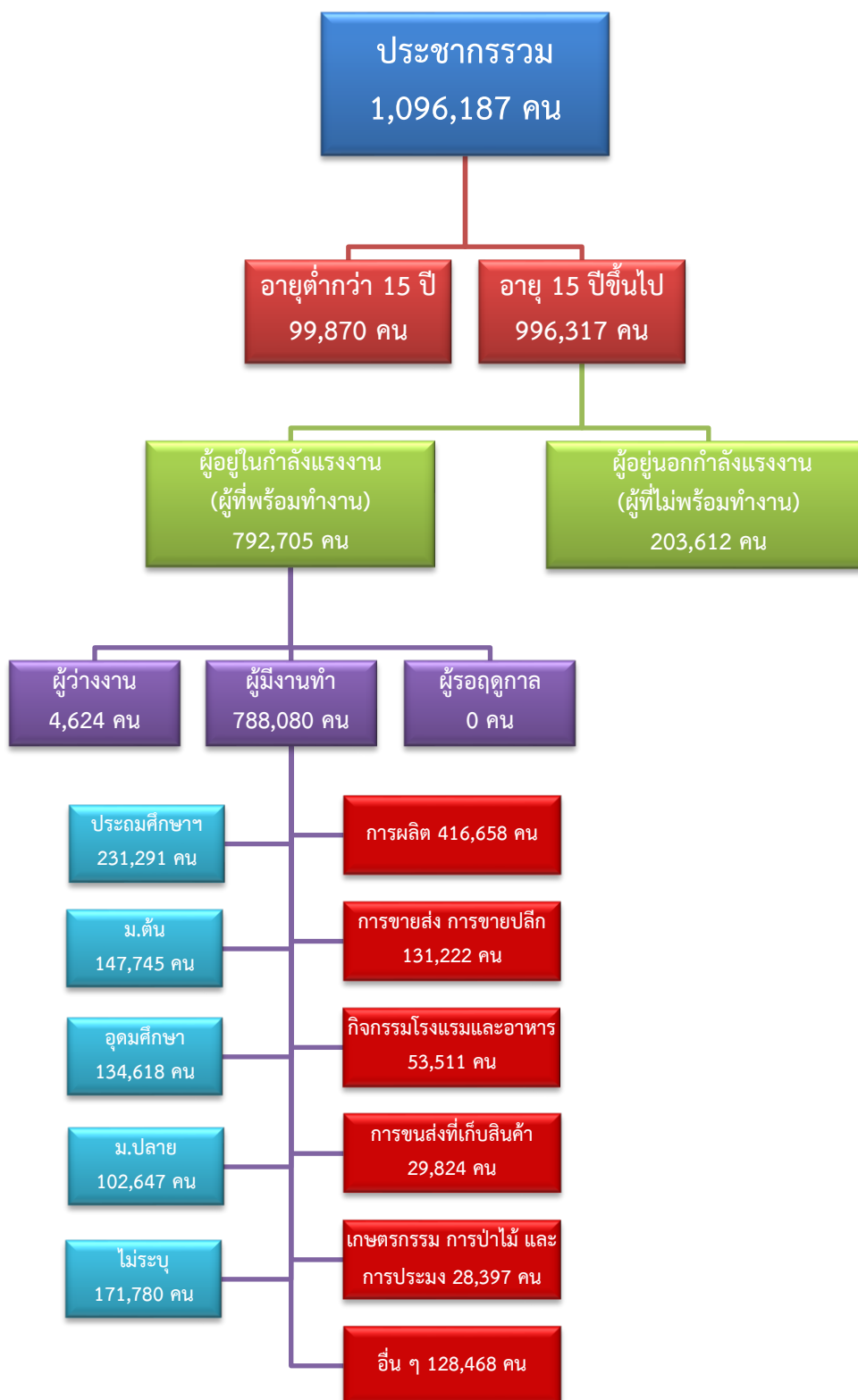


# ข้อมูลสถานการณ์ด้านแรงงาน จังหวัดสมุทรสาคร เดือนสิงหาคม 2566

## 1. ข้อมูลการทำงานของประชากร ไตรมาส 2/2566



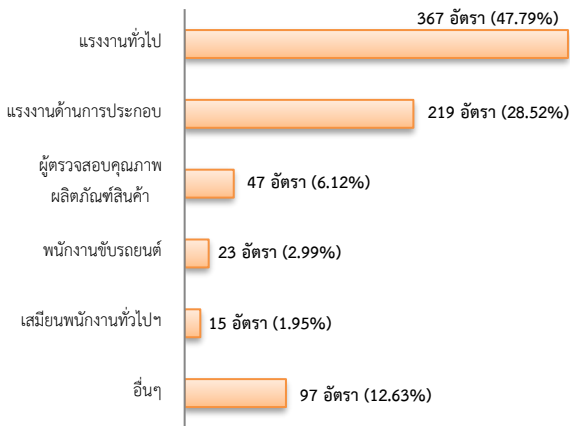
ที่มา : สำนักงานสถิติแห่งชาติ

## 2. การให้บริการจัดหางานของรัฐ

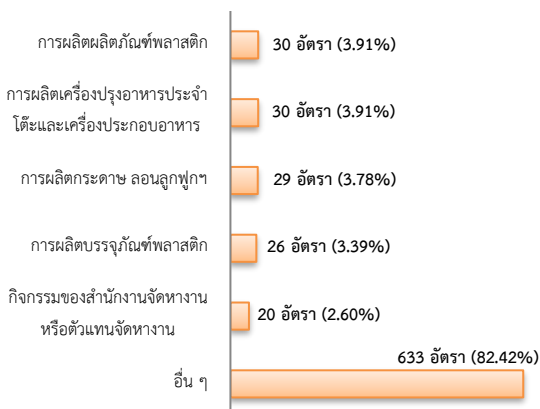
### ตำแหน่งงาน 768 อัตรา

- เพิ่มขึ้น 63.06% จากเดือนที่ผ่านมา
- ลดลง 79.04% จากช่วงเดียวกันของปีก่อน

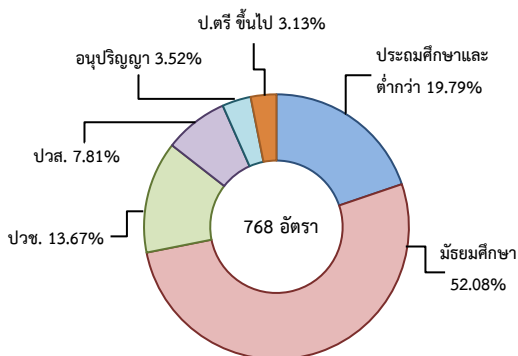
จำแนกตามประเภทอาชีพ 5 อันดับแรก



จำแนกตามประเภทอุตสาหกรรม 5 อันดับแรก



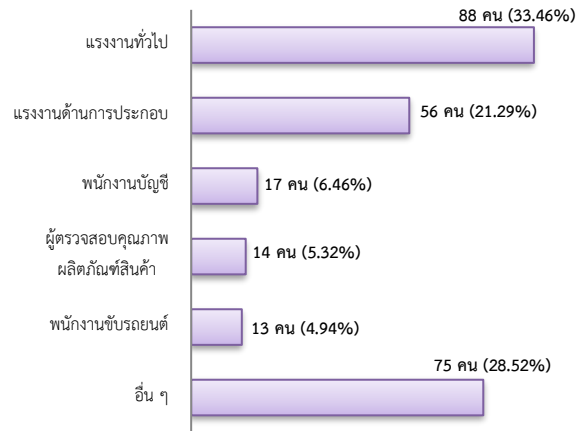
จำแนกตามระดับการศึกษา



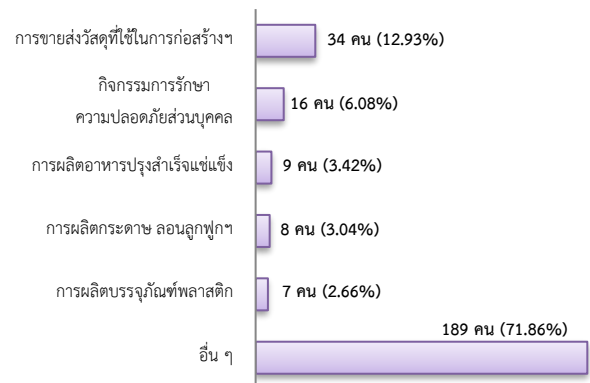
## การบรรจุงาน 263 คน

- เพิ่มขึ้น 10.97% จากเดือนที่ผ่านมา
- ลดลง 71.72% จากช่วงเดียวกันของปีก่อน

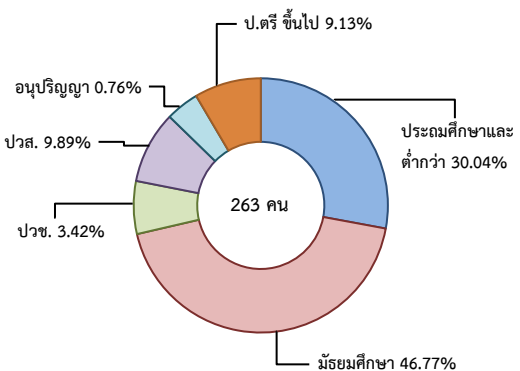
จำแนกตามประเภทอาชีพ 5 อันดับแรก



จำแนกตามประเภทอุตสาหกรรม 5 อันดับแรก



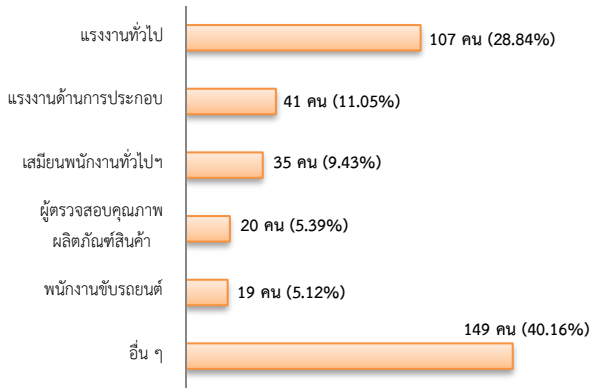
จำแนกตามระดับการศึกษา



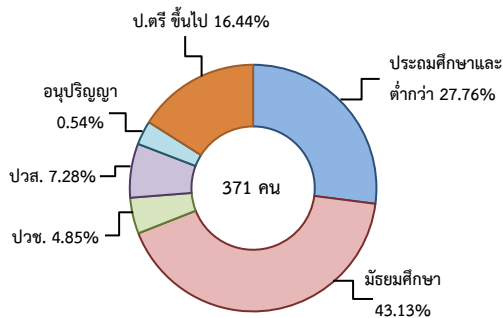
## ผู้สมัครงาน (รวมทุกการให้บริการ) 371 คน

- เพิ่มขึ้น 14.86% จากเดือนที่ผ่านมา
- ลดลง 65.84% จากช่วงเดียวกันของปีก่อน

จำแนกตามประเภทอาชีพ 5 อันดับแรก



จำแนกตามระดับการศึกษา



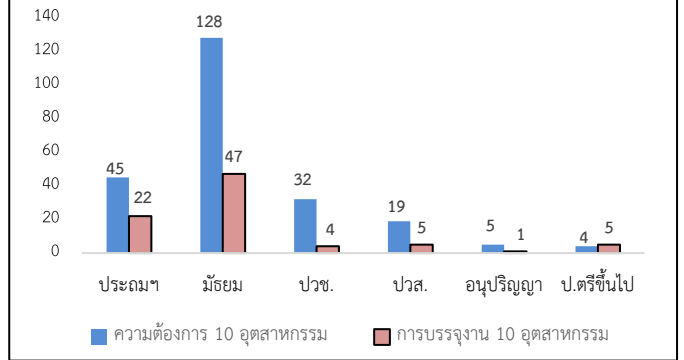
ความต้องการแรงงานใน 10 อุตสาหกรรมเป้าหมาย มีจำนวน 233 อัตรา

- เพิ่มขึ้น 51.30% จากเดือนที่ผ่านมา
- ลดลง 81.77% จากช่วงเดียวกันของปีก่อน

10 อุตสาหกรรมเป้าหมาย ความต้องการแรงงาน เปรียบเทียบกับการบรรจุงาน

| 10 อุตสาหกรรมเป้าหมาย           | ความต้องการแรงงาน | การบรรจุงาน   |
|---------------------------------|-------------------|---------------|
| - ยานยนต์สมัยใหม่               | 11.16             | 7.14          |
| - อิเล็กทรอนิกส์อัจฉริยะ        | 2.15              | 2.38          |
| - การท่องเที่ยวกลุ่มรายได้ดี    | 0.00              | 2.38          |
| - การเกษตรและเทคโนโลยีชีวภาพ    | 7.30              | 3.57          |
| - การแปรรูปอาหาร                | 65.24             | 64.29         |
| - หุ่นยนต์เพื่อการอุตสาหกรรม    | 0.00              | 0.00          |
| - การบินและโลจิสติกส์           | 11.16             | 14.29         |
| - เชื้อเพลิงชีวภาพและเคมีชีวภาพ | 0.00              | 0.00          |
| - ดิจิทัล                       | 0.00              | 0.00          |
| - การแพทย์ครบวงจร               | 3.00              | 5.95          |
| <b>รวม</b>                      | <b>100.00</b>     | <b>100.00</b> |

จำแนกตามระดับการศึกษาของ 10 อุตสาหกรรม



ที่มา : ระบบให้บริการประชาชน (e-service.doe.go.th) ผ่านระบบ Single Sign On ของกรมการจัดหางาน

3. การเดินทางไปทำงานในต่างประเทศ จำนวน 20 คน

- เพิ่มขึ้น 66.67% จากเดือนที่ผ่านมา
- เพิ่มขึ้น 42.86% จากช่วงเดียวกันของปีก่อน

| จำแนกตามประเภทการเดินทาง    | จำนวน     | ร้อยละ        |
|-----------------------------|-----------|---------------|
| - เดินทางด้วยตนเอง          | 1         | 5.00          |
| - กรมการจัดหางานจัดส่ง      | 1         | 5.00          |
| - นายจ้างพาลูกจ้างไปทำงาน   | 1         | 5.00          |
| - นายจ้างส่งลูกจ้างไปฝึกงาน | 1         | 5.00          |
| - บริษัทจัดหางานจัดส่ง      | 3         | 15.00         |
| - RE-ENTRY                  | 13        | 65.00         |
| <b>รวม</b>                  | <b>20</b> | <b>100.00</b> |

ที่มา : กองบริหารแรงงานไทยไปต่างประเทศ

4. การทำงานของคนต่างด้าวคงเหลือ

จำนวน 239,386 คน

- ลดลง 5.91% จากเดือนที่ผ่านมา
- เพิ่มขึ้น 7.90% จากช่วงเดียวกันของปีก่อน

จำแนกตามการอนุญาต ดังนี้

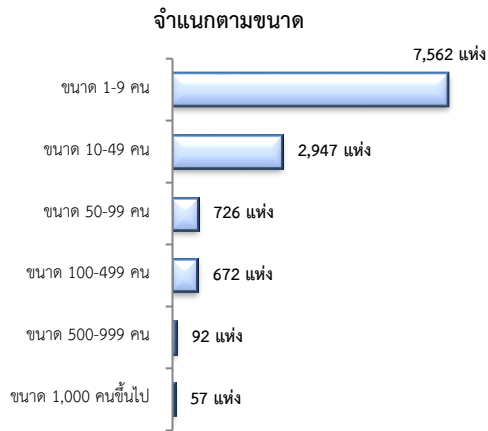
- ทั่วไป 1,855 คน
- นำเข้าตาม MOU 55,364 คน
- ส่งเสริมการลงทุน (BOI) 151 คน
- ชนกลุ่มน้อย 3,228 คน
- มติครม.วันที่ 7 ก.พ. 2566 178,788 คน

ที่มา : สำนักบริหารแรงงานต่างด้าว

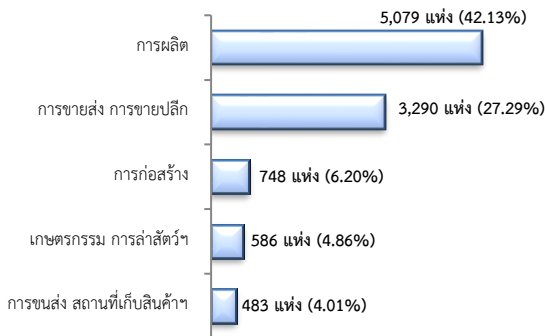
## 5. จำนวนสถานประกอบการและลูกจ้างคงเหลือ

สถานประกอบการ 12,056 แห่ง

- เพิ่มขึ้น 0.32% จากเดือนที่ผ่านมา
- เพิ่มขึ้น 3.83% จากช่วงเดียวกันของปีก่อน

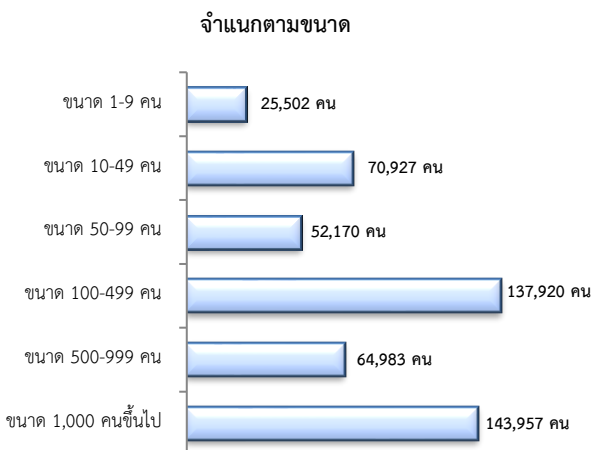


สถานประกอบการ  
ตามประเภทอุตสาหกรรม 5 อันดับแรก



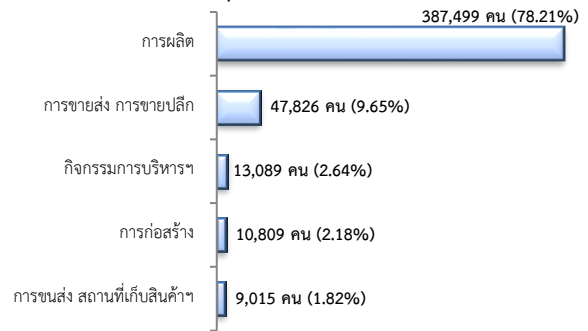
จำนวนลูกจ้าง 495,459 คน

- เพิ่มขึ้น 1.65% จากเดือนที่ผ่านมา
- เพิ่มขึ้น 9.51% จากช่วงเดียวกันปีก่อน



จำนวนลูกจ้าง

ตามประเภทอุตสาหกรรม 5 อันดับแรก



ที่มา : สำนักงานสถิติการและคุ้มครองแรงงานจังหวัด

## 6. สถานประกอบการในระบบประกันสังคมคงเหลือ

สถานประกอบการ 12,540 แห่ง

- เพิ่มขึ้น 0.05% จากเดือนที่ผ่านมา
- เพิ่มขึ้น 2.35% จากช่วงเดียวกันของปีก่อน

ผู้ประกันตน 682,882 คน

- ลดลง 0.04% จากเดือนที่ผ่านมา
- เพิ่มขึ้น 2.39% จากช่วงเดียวกันของปีก่อน

| มาตรา     | ก.ค.    | ส.ค.    | ส.ค.    | ช่วงเดียวกัน | ช่วงเดียวกัน |
|-----------|---------|---------|---------|--------------|--------------|
|           | 66      | 65      | 66      | เดือนก่อน    | ปีก่อน       |
| ม.33 (คน) | 474,856 | 458,042 | 474,746 | -0.02        | 3.65         |
| ม.39 (คน) | 38,217  | 39,776  | 37,937  | -0.73        | -4.62        |
| ม.40 (คน) | 170,105 | 169,150 | 170,199 | 0.06         | 0.62         |

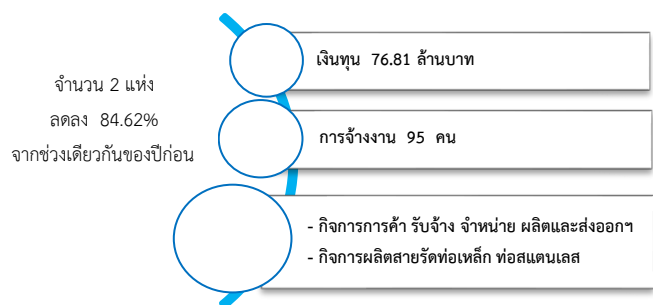
ที่มา : กอวิจัยและพัฒนา สำนักงานประกันสังคม (www.sso.go.th)

## จำนวนแรงงานต่างด้าวในระบบประกันสังคมคงเหลือ

- สถานประกอบการ จำนวน 5,448 แห่ง
- ผู้ประกันตน จำนวน 194,964 คน

ที่มา : สำนักงานประกันสังคมจังหวัด

## 7. โรงงานอุตสาหกรรมที่ได้รับอนุญาตให้ประกอบกิจการใหม่



ที่มา : กรมโรงงานอุตสาหกรรม