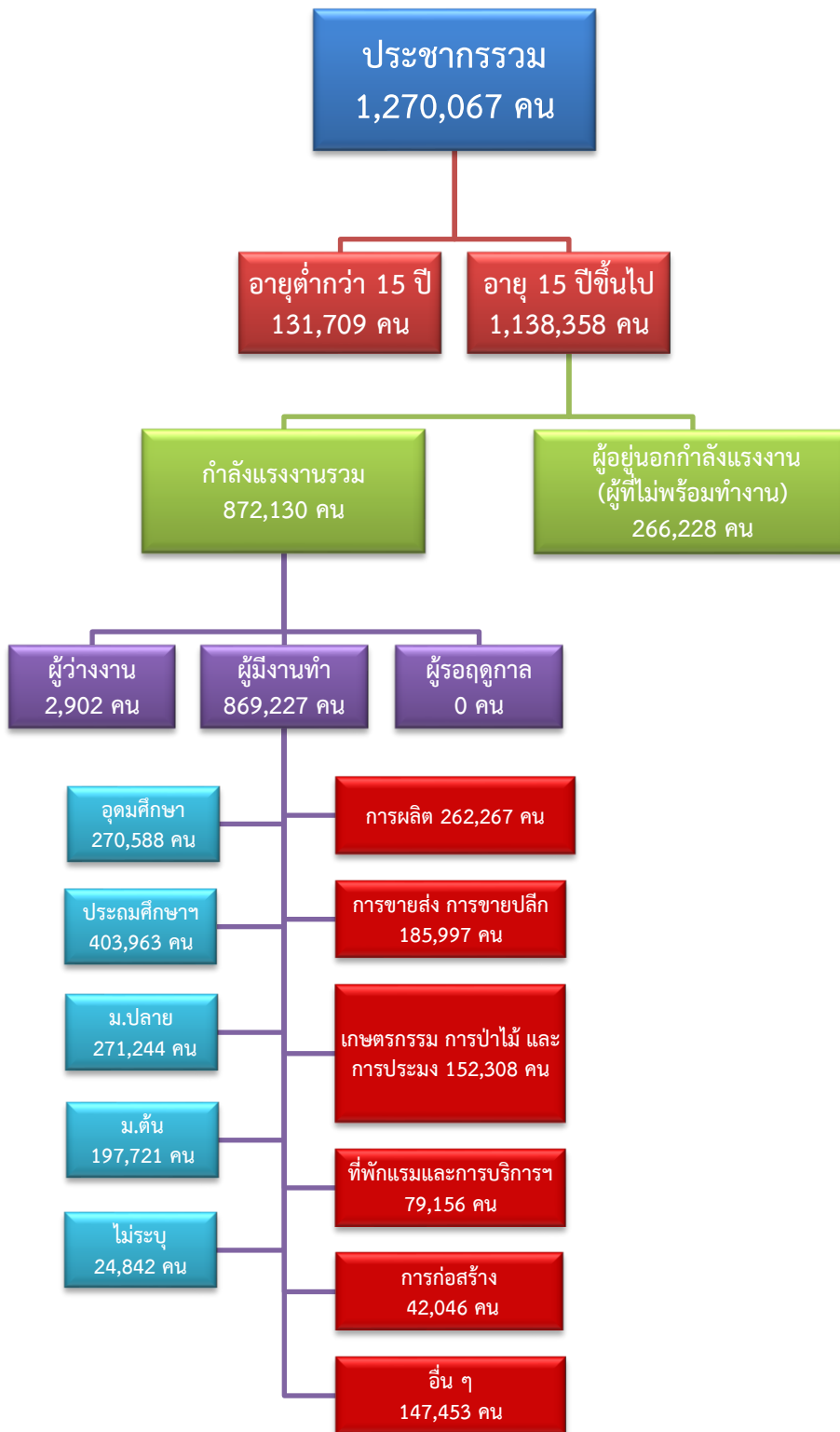


# ข้อมูลสถานการณ์ด้านแรงงาน จังหวัดนครปฐม เดือนกรกฎาคม 2567

## 1. ข้อมูลการทำงานของประชากร ไตรมาส 2/2567



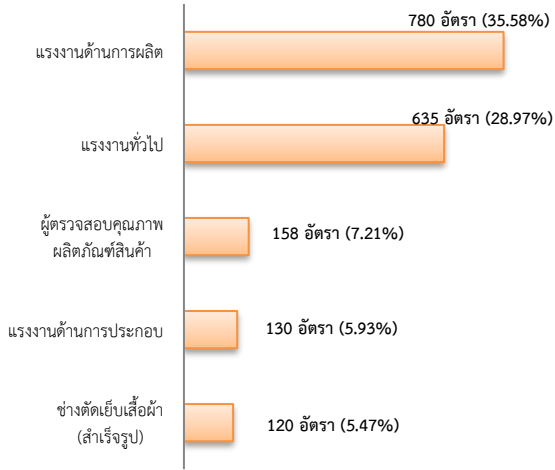
ที่มา : สำนักงานสถิติแห่งชาติ

## 2. การให้บริการจัดหางานของรัฐ

ตำแหน่งงาน 2,192 อัตรา

- เพิ่มขึ้น 4.28% จากเดือนที่ผ่านมา
- เพิ่มขึ้น ประมาณ 3 เท่า จากช่วงเดียวกันของปีก่อน

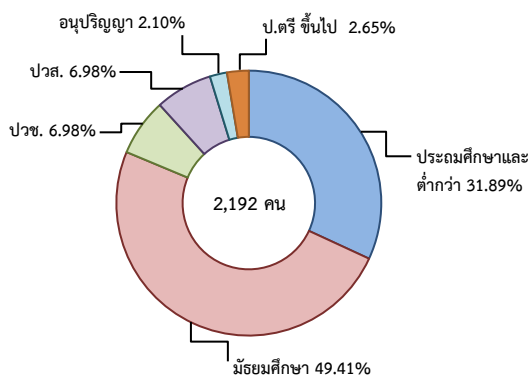
จำแนกตามประเภทอาชีพ 5 อันดับแรก



จำแนกตามประเภทอุตสาหกรรม 5 อันดับแรก



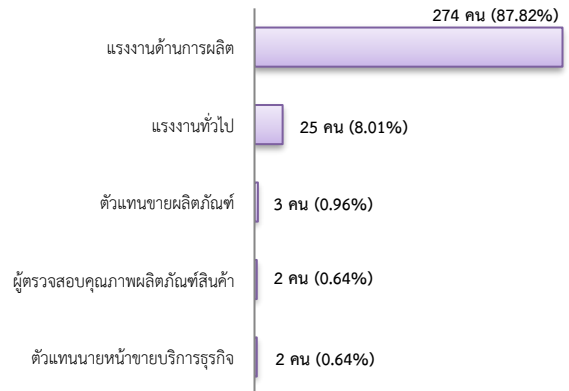
จำแนกตามระดับการศึกษา



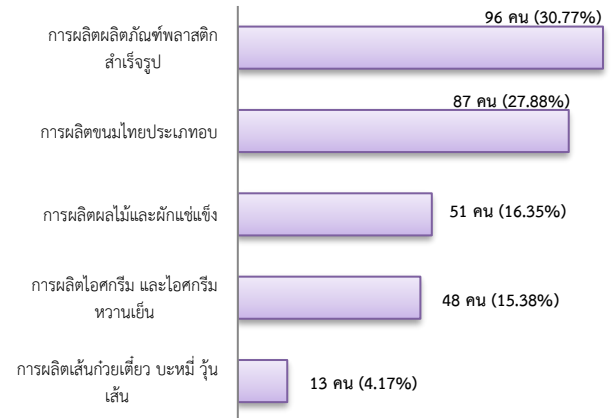
## การบรรจุงาน 312 คน

- ลดลง 8.50% จากเดือนที่ผ่านมา
- ลดลง 9.83% จากช่วงเดียวกันของปีก่อน

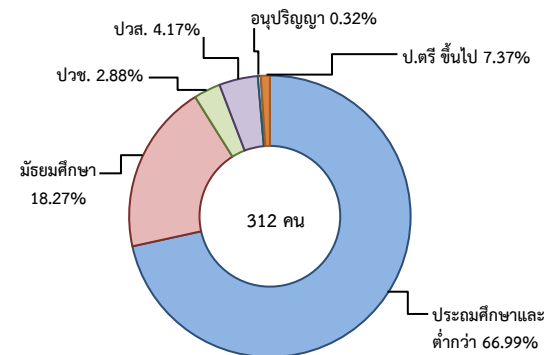
จำแนกตามประเภทอาชีพ 5 อันดับแรก



จำแนกตามประเภทอุตสาหกรรม 5 อันดับแรก



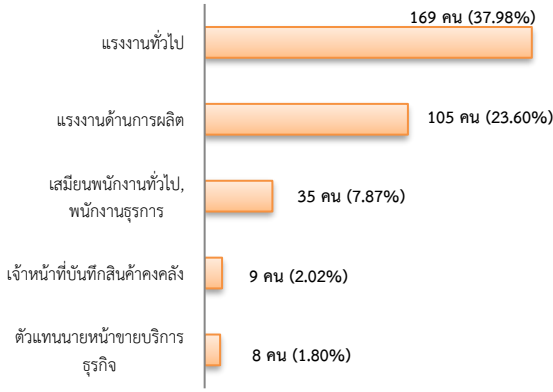
จำแนกตามระดับการศึกษา



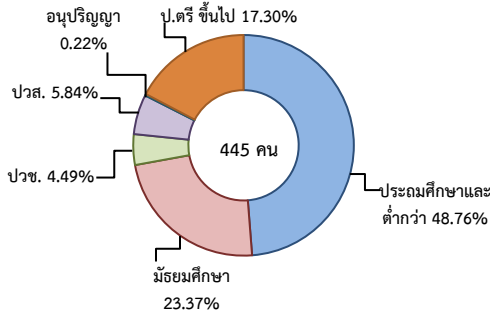
## ผู้สมัครงาน (รวมทุกการให้บริการ) 445 คน

- ลดลง 8.81% จากเดือนที่ผ่านมา
- ลดลง 12.23% จากช่วงเดียวกันของปีก่อน

**จำแนกตามประเภทอาชีพ 5 อันดับแรก**



**จำแนกตามระดับการศึกษา**



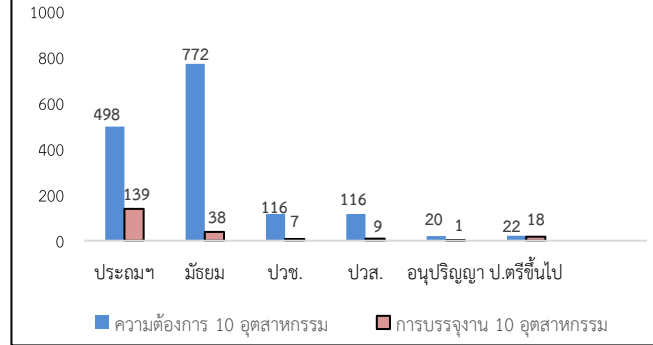
**ความต้องการแรงงานใน 10 อุตสาหกรรมเป้าหมาย มีจำนวน 1,544 อัตรา**

- เพิ่มขึ้น 1.98% จากเดือนที่ผ่านมา
- เพิ่มขึ้น ประมาณ 3 เท่าจากช่วงเดียวกันของปีก่อน

**10 อุตสาหกรรมเป้าหมาย ความต้องการแรงงาน เปรียบเทียบกับการบรรจุนาน**

10 อุตสาหกรรมเป้าหมาย	ความต้องการ การแรงงาน	การบรรจุนาน
- ยานยนต์สมัยใหม่	6.61	0.00
- อิเล็กทรอนิกส์อัจฉริยะ	0.00	0.00
- การท่องเที่ยวกลุ่มรายได้ดี	0.00	0.00
- การเกษตรและเทคโนโลยีชีวภาพ	0.19	1.89
- การแปรรูปอาหาร	93.20	98.11
- หุ่นยนต์เพื่อการอุตสาหกรรม	0.00	0.00
- การบินและโลจิสติกส์	0.00	0.00
- เชื้อเพลิงชีวภาพและเคมีชีวภาพ	0.00	0.00
- ดิจิทัล	0.00	0.00
- การแพทย์ครบวงจร	0.00	0.00
<b>รวม</b>	<b>100.00</b>	<b>100.00</b>

**จำแนกตามระดับการศึกษาของ 10 อุตสาหกรรม**



ที่มา : ระบบให้บริการประชาชน (e-service.doe.go.th) ผ่านระบบ Single Sign On ของกรมการจัดหางาน

**3. การเดินทางไปทำงานในต่างประเทศ จำนวน 23 คน**

- ลดลง 34.29% จากเดือนที่ผ่านมา
- ลดลง 8.00% จากช่วงเดียวกันของปีก่อน

จำแนกตามประเภทการเดินทาง	จำนวน	ร้อยละ
- เดินทางด้วยตนเอง	8	34.78
- กรมการจัดหางานจัดส่ง	1	4.35
- นายจ้างพาลูกจ้างไปทำงาน	1	4.35
- นายจ้างส่งลูกจ้างไปฝึกงาน	0	0.00
- บริษัทจัดหางานจัดส่ง	4	17.39
- จัดหางานปกติ (บจง.)	2	50.00
- จัดหางานเพื่อไปทำงานประจำเรือ (บจร.)	2	50.00
- RE-ENTRY	9	39.13
- RE-ENTRY	4	44.44
- VISA Re-Entry	5	55.56
<b>รวม</b>	<b>23</b>	<b>100.00</b>

ที่มา : กองบริหารแรงงานไทยไปต่างประเทศ

**4. การทำงานของคนต่างด้าวคงเหลือ**

**จำนวน 119,640 คน**

- ลดลง 0.47% จากเดือนที่ผ่านมา
- เพิ่มขึ้น 15.48% จากช่วงเดียวกันของปีก่อน

**จำแนกตามการอนุญาต ดังนี้**

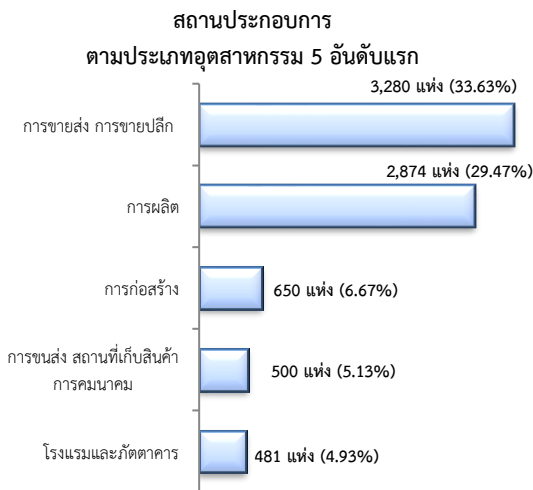
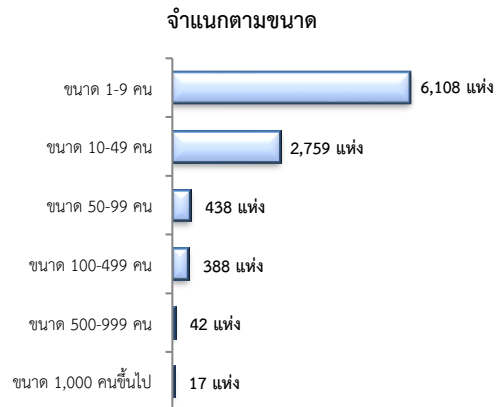
- ทั่วไป 1,245 คน
- นำเข้าตาม MOU 15,326 คน
- ส่งเสริมการลงทุน (BOI) 35 คน
- ชนกลุ่มน้อย 3,121 คน
- มติครม.วันที่ 7 ก.พ. 2566 66,699 คน
- มติครม.วันที่ 3 ต.ค. 2566 33,214 คน

ที่มา : สำนักงานบริหารแรงงานต่างด้าว

## 5. จำนวนสถานประกอบการและลูกจ้างคงเหลือ

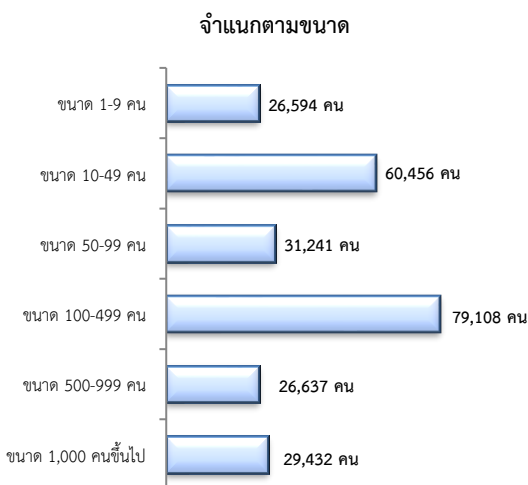
### สถานประกอบการ 9,752 แห่ง

- เพิ่มขึ้น 0.29% จากเดือนที่ผ่านมา
- เพิ่มขึ้น 6.63% จากช่วงเดียวกันของปีก่อน

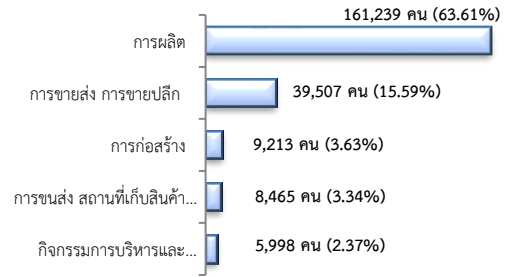


### จำนวนลูกจ้าง 253,468 คน

- เพิ่มขึ้น 0.09% จากเดือนที่ผ่านมา
- เพิ่มขึ้น 3.29% จากช่วงเดียวกันของปีก่อน



### จำนวนลูกจ้าง ตามประเภทอุตสาหกรรม 5 อันดับแรก



ที่มา : สำนักงานสถิติการและคุ้มครองแรงงานจังหวัด

## 6. สถานประกอบการในระบบประกันสังคมคงเหลือ

### สถานประกอบการ 10,424 แห่ง

- มีจำนวนคงที่เท่ากับเดือนที่ผ่านมา
- เพิ่มขึ้น 1.82% จากช่วงเดียวกันของปีก่อน

### ผู้ประกันตน 555,140 คน

- เพิ่มขึ้น 0.02% จากเดือนที่ผ่านมา
- เพิ่มขึ้น 0.62% จากช่วงเดียวกันของปีก่อน

มาตรา	มิ.ย.	ก.ค.	ก.ค.	ช่วงเดียวกัน เดือนก่อน	ช่วงเดียวกัน ปีก่อน
ม.33 (คน)	262,117	256,604	262,375	0.10	2.25
ม.39 (คน)	34,074	36,414	33,891	-0.54	-6.93
ม.40 (คน)	258,854	258,693	258,874	0.01	0.07

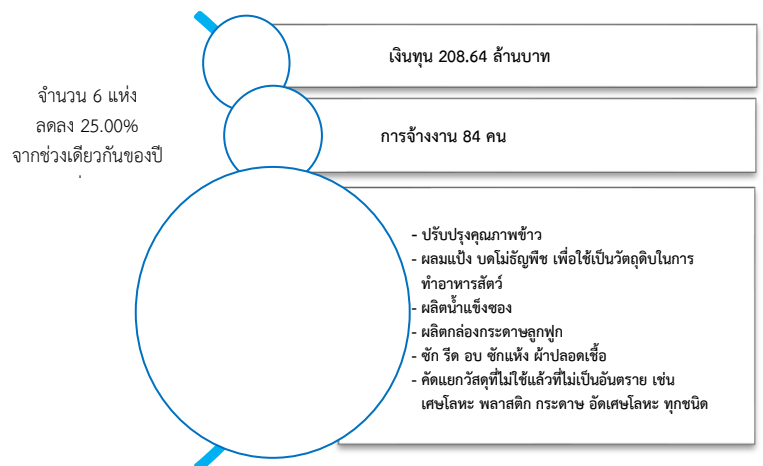
ที่มา : กองวิจัยและพัฒนา สำนักงานประกันสังคม (www.sso.go.th)

### จำนวนแรงงานต่างด้าวในระบบประกันสังคมคงเหลือ

- สถานประกอบการ จำนวน 2,861 แห่ง
- ผู้ประกันตน จำนวน 67,731 คน

ที่มา : สำนักงานประกันสังคมจังหวัด

## 7. โรงงานอุตสาหกรรมที่ได้รับอนุญาตให้ประกอบกิจการใหม่



ที่มา : กรมโรงงานอุตสาหกรรม