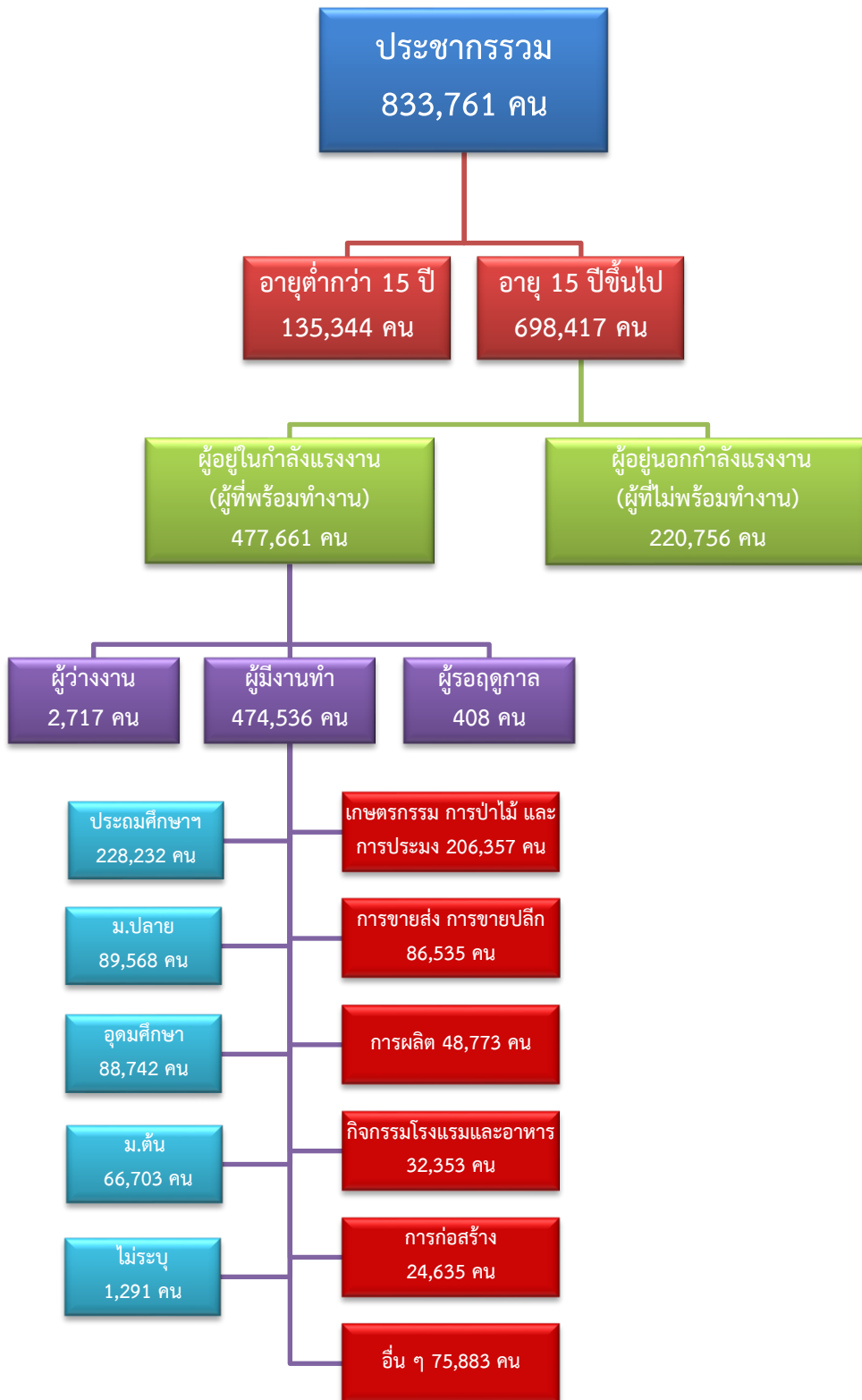


ข้อมูลสถานการณ์ด้านแรงงาน จังหวัดกาญจนบุรี เดือนกรกฎาคม 2566

1. ข้อมูลการทำงานของประชากร ไตรมาส 2/2566



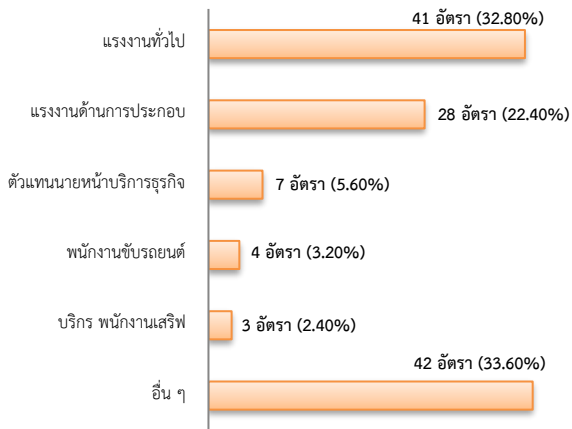
ที่มา : สำนักงานสถิติแห่งชาติ

2. การให้บริการจัดหางานของรัฐ

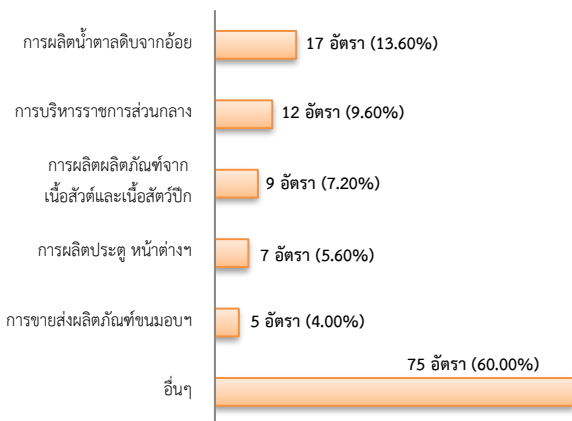
ตำแหน่งงาน 125 อัตรา

- ลดลง 95.12% จากเดือนที่ผ่านมา
- ลดลง 87.06% จากช่วงเดียวกันของปีก่อน

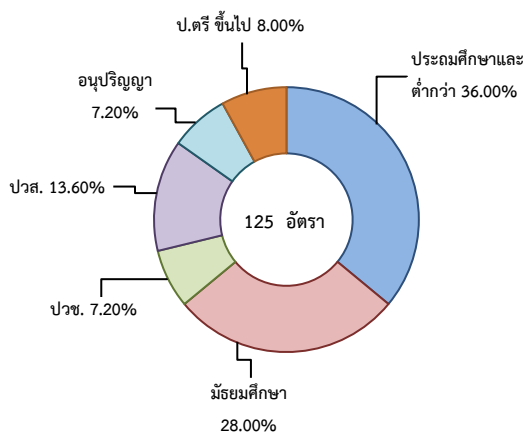
จำแนกตามประเภทอาชีพ 5 อันดับแรก



จำแนกตามประเภทอุตสาหกรรม 5 อันดับแรก



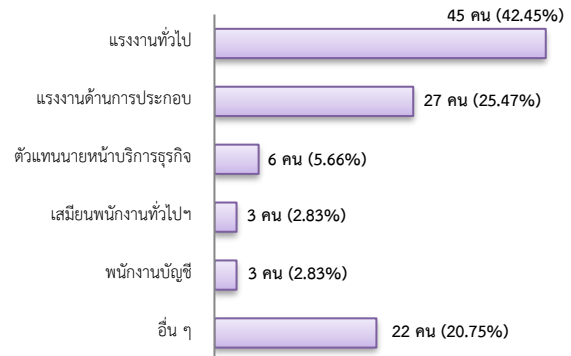
จำแนกตามระดับการศึกษา



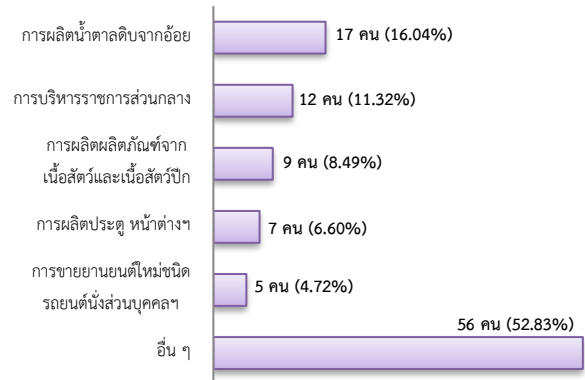
การบรรจุงาน 106 คน

- เพิ่มขึ้น 7.07% จากเดือนที่ผ่านมา
- ลดลง 18.46% จากช่วงเดียวกันของปีก่อน

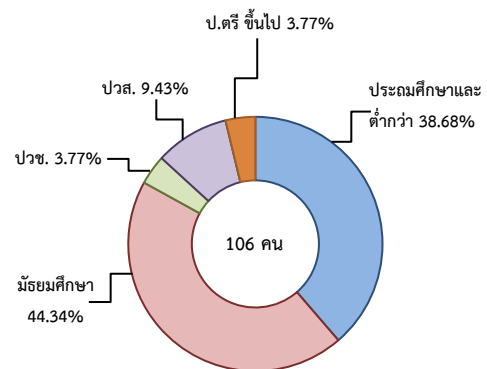
จำแนกตามประเภทอาชีพ 5 อันดับแรก



จำแนกตามประเภทอุตสาหกรรม 5 อันดับแรก



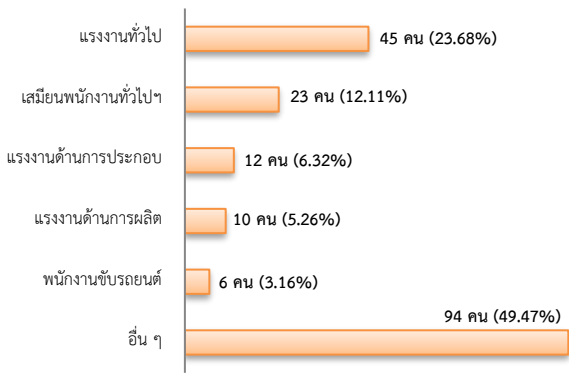
จำแนกตามระดับการศึกษา



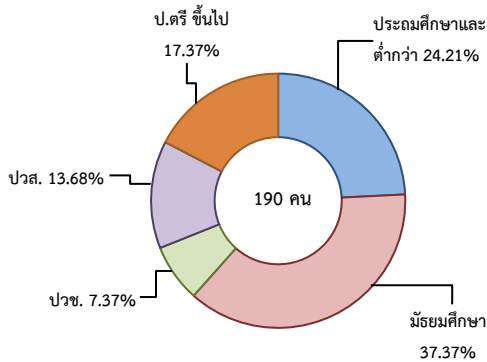
ผู้สมัครงาน (รวมทุกการให้บริการ) 190 คน

- เพิ่มขึ้น 3.26% จากเดือนที่ผ่านมา
- เพิ่มขึ้น ประมาณ 1 เท่า จากช่วงเดียวกันของปีก่อน

จำแนกตามประเภทอาชีพ 5 อันดับแรก



จำแนกตามระดับการศึกษา



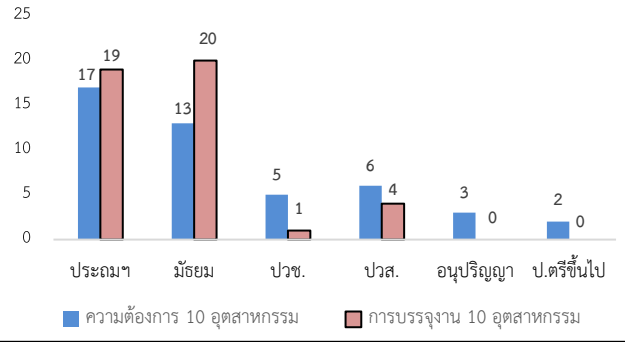
ความต้องการแรงงานใน 10 อุตสาหกรรมเป้าหมาย มีจำนวน 46 อัตรา

- ลดลง 97.30% จากเดือนที่ผ่านมา
- ลดลง 84.77% จากช่วงเดียวกันของปีก่อน

10 อุตสาหกรรมเป้าหมาย ความต้องการแรงงาน เปรียบเทียบกับการบรรจุงาน

10 อุตสาหกรรมเป้าหมาย	ความต้องการ การแรงงาน	การบรรจุงาน
- ยานยนต์สมัยใหม่	4.35	4.55
- อิเล็กทรอนิกส์อัจฉริยะ	0.00	0.00
- การท่องเที่ยวกลุ่มรายได้ดี	8.70	2.27
- การเกษตรและเทคโนโลยีชีวภาพ	6.52	6.82
- การแปรรูปอาหาร	69.57	75.00
- หุ่นยนต์เพื่อการอุตสาหกรรม	0.00	0.00
- การบินและโลจิสติกส์	4.35	4.55
- เชื้อเพลิงชีวภาพและเคมีชีวภาพ	2.17	2.27
- ดิจิทัล	0.00	0.00
- การแพทย์ครบวงจร	4.35	4.55
รวม	100.00	100.00

จำแนกตามระดับการศึกษาของ 10 อุตสาหกรรม



ที่มา : ระบบให้บริการประชาชน (e-service.doe.go.th) ผ่านระบบ Single Sign On ของกรมการจัดหางาน

3. การเดินทางไปทำงานในต่างประเทศ จำนวน 25 คน

- เพิ่มขึ้น 13.64% จากเดือนที่ผ่านมา
- ลดลง 21.88% จากช่วงเดียวกันของปีก่อน

จำแนกตามประเภทการเดินทาง	จำนวน	ร้อยละ
- เดินทางด้วยตนเอง	2	8.00
- กรมการจัดหางานจัดส่ง	1	4.00
- นายจ้างพาลูกจ้างไปทำงาน	8	32.00
- นายจ้างส่งลูกจ้างไปฝึกงาน	2	8.00
- บริษัทจัดหางานจัดส่ง	8	32.00
- RE-ENTRY	4	16.00
รวม	25	100.00

ที่มา : กองบริหารแรงงานไทยไปต่างประเทศ

4. การทำงานของคนต่างด้าวคงเหลือ จำนวน 31,351 คน

- เพิ่มขึ้น 0.51% จากเดือนที่ผ่านมา
- เพิ่มขึ้น 0.90% จากช่วงเดียวกันของปีก่อน

จำแนกตามการอนุญาต ดังนี้

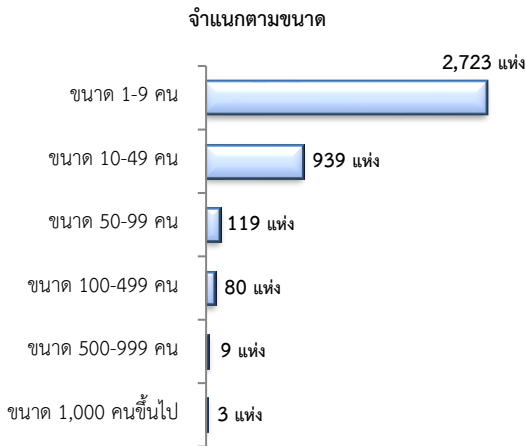
- ทั่วไป 201 คน
- นำเข้าตาม MOU 9,893 คน
- ส่งเสริมการลงทุน (BOI) 0 คน
- ชนกลุ่มน้อย 3,419 คน
- มติครม.วันที่ 7 ก.พ. 2566 17,838 คน

ที่มา : สำนักบริหารแรงงานต่างด้าว

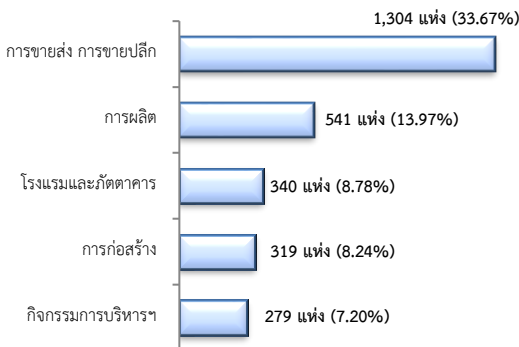
5. จำนวนสถานประกอบการและลูกจ้างคงเหลือ

สถานประกอบการ 3,873 แห่ง

- เพิ่มขึ้น 0.31% จากเดือนที่ผ่านมา
- เพิ่มขึ้น 3.81% จากช่วงเดียวกันของปีก่อน

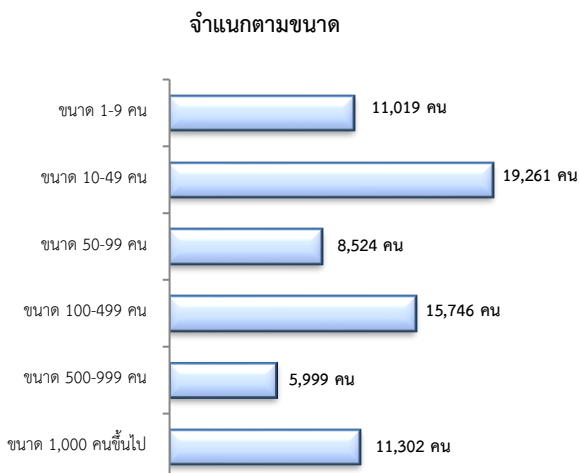


สถานประกอบการ ตามประเภทอุตสาหกรรม 5 อันดับแรก



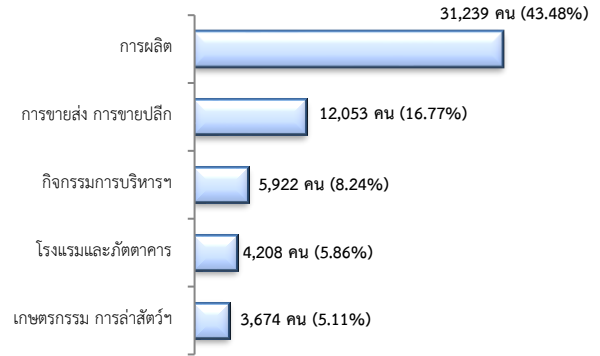
จำนวนลูกจ้าง 71,851 คน

- เพิ่มขึ้น 0.57% จากเดือนที่ผ่านมา
- เพิ่มขึ้น 2.74% จากช่วงเดียวกันของปีก่อน



จำนวนลูกจ้าง

ตามประเภทอุตสาหกรรม 5 อันดับแรก



ที่มา : สำนักงานสถิติและคุ้มครองแรงงานจังหวัด

6. สถานประกอบการในระบบประกันสังคมคงเหลือ

สถานประกอบการ 3,361 แห่ง

- ลดลง 0.03% จากเดือนที่ผ่านมา
- เพิ่มขึ้น 2.85% จากช่วงเดียวกันของปีก่อน

ผู้ประกันตน 325,933 คน

- เพิ่มขึ้น 0.06% จากเดือนที่ผ่านมา
- เพิ่มขึ้น 0.71% จากช่วงเดียวกันของปีก่อน

มาตรา	มิ.ย.	ก.ค.	ก.ค.	ช่วงเดียวกัน เดือนก่อน	ช่วงเดียวกัน ปีก่อน
ม.33 (คน)	71,713	69,945	71,990	0.39	2.92
ม.39 (คน)	12,394	12,833	12,287	-0.86	-4.25
ม.40 (คน)	241,630	240,859	241,656	0.01	0.33

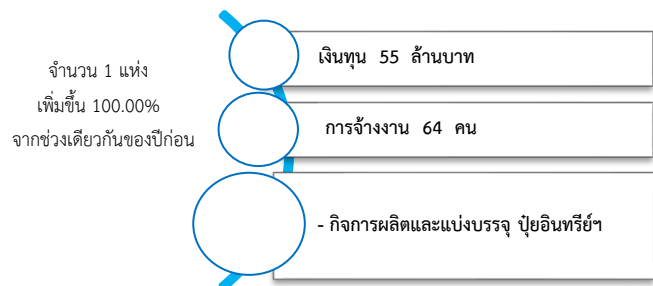
ที่มา : กองวิจัยและพัฒนา สำนักงานประกันสังคม (www.sso.go.th)

จำนวนแรงงานต่างด้าวในระบบประกันสังคมคงเหลือ

- สถานประกอบการ จำนวน 635 แห่ง
- ผู้ประกันตน จำนวน 17,654 คน

ที่มา : สำนักงานประกันสังคมจังหวัด

7. โรงงานอุตสาหกรรมที่ได้รับอนุญาตให้ประกอบกิจการใหม่



ที่มา : กรมโรงงานอุตสาหกรรม