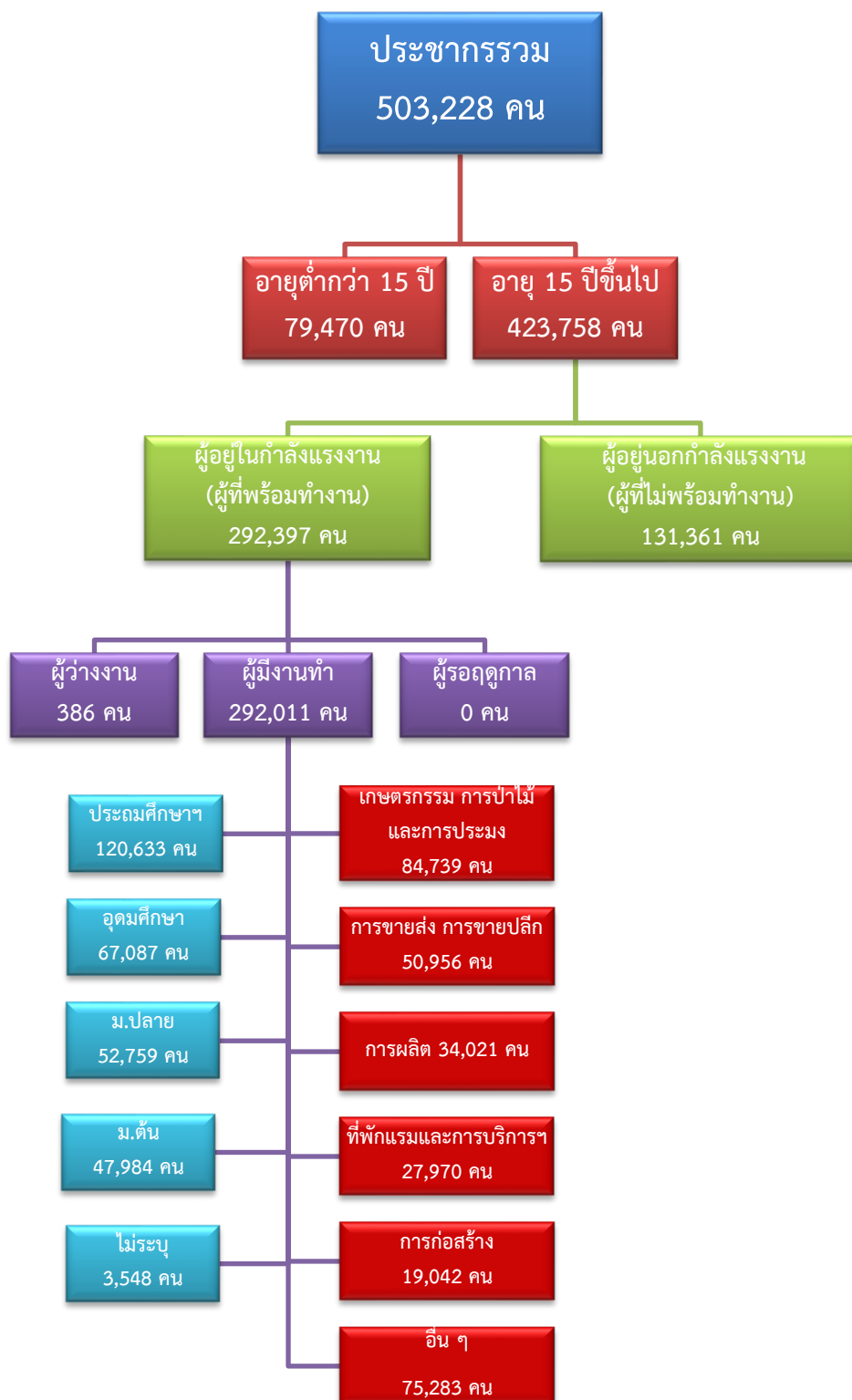


# ข้อมูลสถานการณ์ด้านแรงงาน จังหวัดเพชรบุรี เดือนกุมภาพันธ์ 2567

## 1. ข้อมูลการทำงานของประชากร ไตรมาส 4/2566



ที่มา : สำนักงานสถิติแห่งชาติ

จัดทำโดย : ศูนย์บริหารข้อมูลตลาดแรงงานภาคตะวันตก

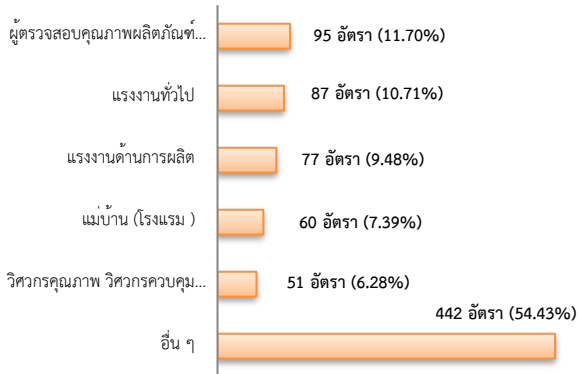
(1)

## 2. การให้บริการจัดหางานของรัฐ

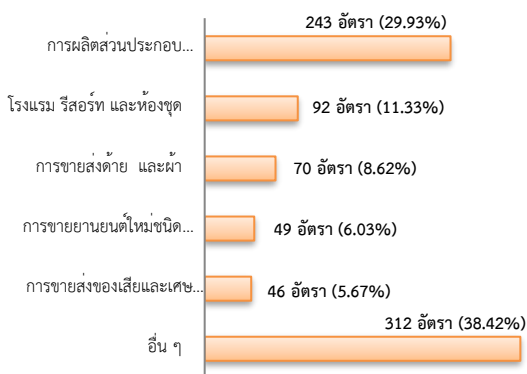
### ตำแหน่งงาน 812 อัตรา

- ลดลง 34.99% จากเดือนที่ผ่านมา
- ลดลง 76.34% จากช่วงเดียวกันของปีก่อน

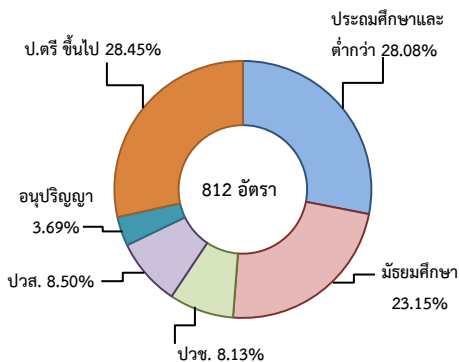
จำแนกตามประเภทอาชีพ 5 อันดับแรก



จำแนกตามประเภทอุตสาหกรรม 5 อันดับแรก



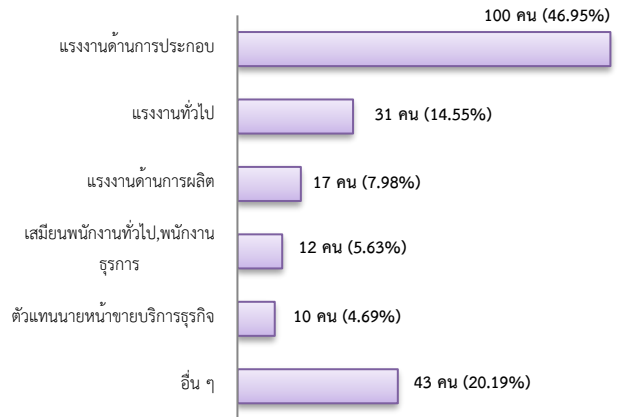
จำแนกตามระดับการศึกษา



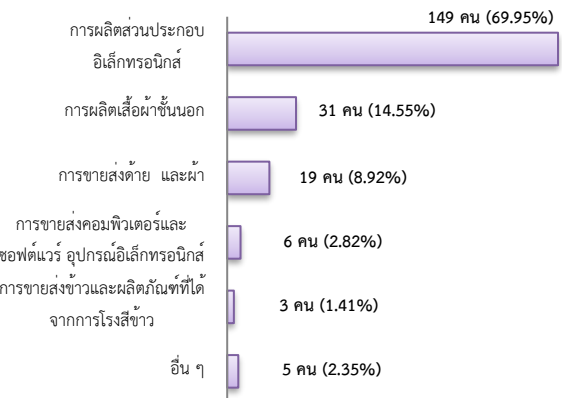
## การบรรจุงาน 213 คน

- เพิ่มขึ้น ประมาณ 2 เท่า จากเดือนที่ผ่านมา
- ลดลง 49.76% จากช่วงเดียวกันของปีก่อน

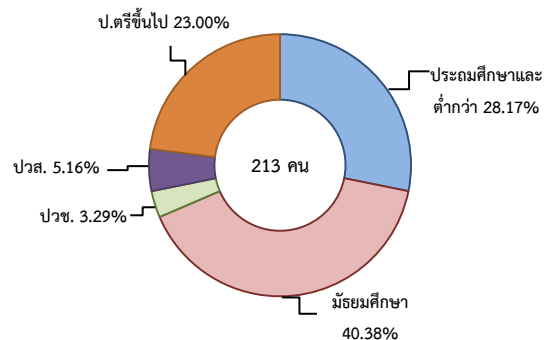
จำแนกตามประเภทอาชีพ 5 อันดับแรก



จำแนกตามประเภทอุตสาหกรรม 5 อันดับแรก



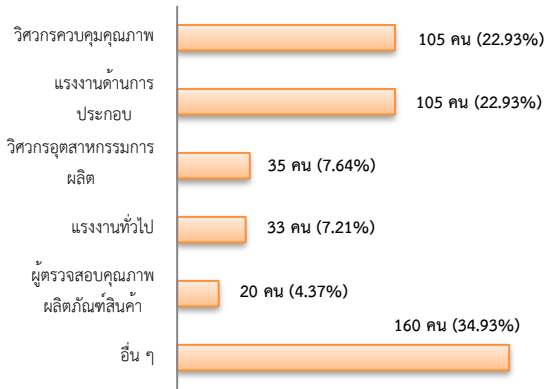
จำแนกตามระดับการศึกษา



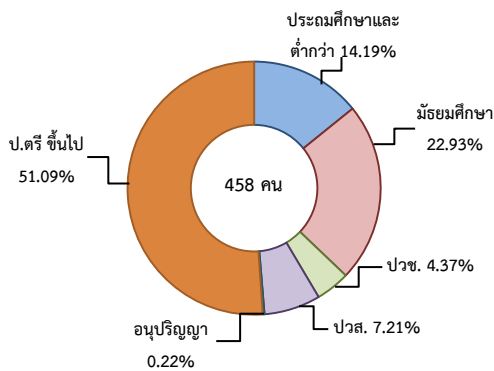
## ผู้สมัครงาน (รวมทุกการให้บริการ) 458 คน

- เพิ่มขึ้น ประมาณ 3 เท่า จากเดือนที่ผ่านมา
- ลดลง 24.92% จากช่วงเดียวกันของปีก่อน

จำแนกตามประเภทอาชีพ 5 อันดับแรก



จำแนกตามระดับการศึกษา



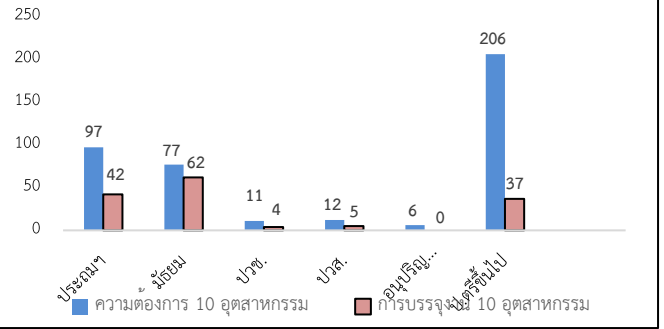
**ความต้องการแรงงานใน 10 อุตสาหกรรมเป้าหมาย มีจำนวน 409 อัตรา**

- ลดลง 59.42% จากเดือนที่ผ่านมา
- ลดลง 76.07% จากช่วงเดียวกันของปีก่อน

**10 อุตสาหกรรมเป้าหมาย ความต้องการแรงงาน เปรียบเทียบกับการบรรจุนงาน**

10 อุตสาหกรรมเป้าหมาย	ความต้องการ การแรงงาน	การบรรจุนงาน
- ยานยนต์สมัยใหม่	0.00	0.00
- อิเล็กทรอนิกส์อัจฉริยะ	59.41	99.33
- การท่องเที่ยวกลุ่มรายได้ดี	26.41	0.00
- การเกษตรและเทคโนโลยีชีวภาพ	0.00	0.00
- การแปรรูปอาหาร	7.58	0.67
- หุ่นยนต์เพื่อการอุตสาหกรรม	6.60	0.00
- การบินและโลจิสติกส์	0.00	0.00
- เชื้อเพลิงชีวภาพและเคมีชีวภาพ	0.00	0.00
- ดิจิทัล	0.00	0.00
- การแพทย์ครบวงจร	0.00	0.00
<b>รวม</b>	<b>100.00</b>	<b>100.00</b>

จำแนกตามระดับการศึกษาของ 10 อุตสาหกรรม



ที่มา : ระบบให้บริการประชาชน (e-service.doe.go.th) ผ่านระบบ Single Sign On ของกรมการจัดหางาน

**3. การเดินทางไปทำงานในต่างประเทศ จำนวน 11 คน**

- เพิ่มขึ้น 22.22% จากเดือนที่ผ่านมา
- เพิ่มขึ้น 83.33% จากช่วงเดียวกันของปีก่อน

จำแนกตามประเภทการเดินทาง	จำนวน	ร้อยละ
- เดินทางด้วยตนเอง	0	0.00
- กรมการจัดหางานจัดส่ง	0	0.00
- นายจ้างพาลูกจ้างไปทำงาน	1	9.09
- นายจ้างส่งลูกจ้างไปฝึกงาน	0	0.00
- บริษัทจัดหางานจัดส่ง	3	27.27
- จัดหางานปกติ (บจง.)	1	33.33
- จัดหางานเพื่อไปทำงานประจำเรือ (บจร.)	2	66.67
- RE-ENTRY	7	63.64
- RE-ENTRY	1	14.29
- VISA Re-Entry	6	85.71
<b>รวม</b>	<b>11</b>	<b>100.00</b>

ที่มา : กองบริหารแรงงานไทยไปต่างประเทศ

**4. การทำงานของคนต่างด้าวคงเหลือ**

จำนวน 33,443 คน

- ลดลง 2.44% จากเดือนที่ผ่านมา
- เพิ่มขึ้น 65.16% จากช่วงเดียวกันของปีก่อน

**จำแนกตามการอนุญาต ดังนี้**

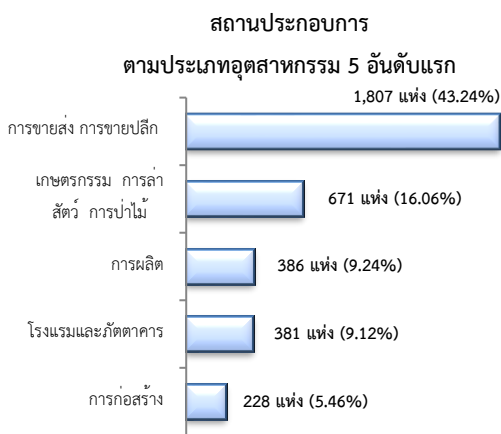
- ทั่วไป 386 คน
- นำเข้าตาม MOU 10,601 คน
- ส่งเสริมการลงทุน (BOI) 50 คน
- ชนกลุ่มน้อย 323 คน
- มติครม.วันที่ 7 ก.พ. 66 14,689 คน
- มติครม.วันที่ 3 ต.ค. 66 7,394 คน

ที่มา : สำนักบริหารแรงงานต่างด้าว

## 5. จำนวนสถานประกอบการและลูกจ้างคงเหลือ

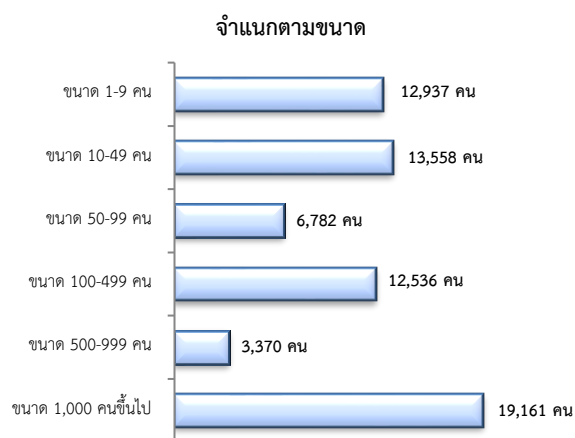
### สถานประกอบการ 4,179 แห่ง

- เพิ่มขึ้น 0.02% จากเดือนที่ผ่านมา
- เพิ่มขึ้น 1.38% จากช่วงเดียวกันของปีก่อน

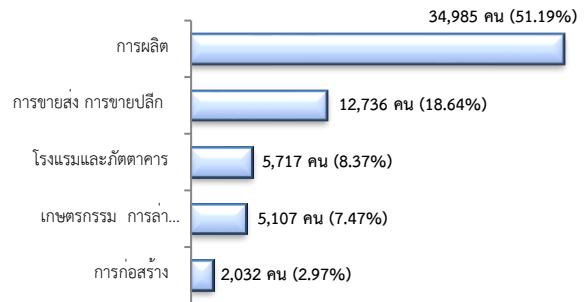


### จำนวนลูกจ้าง 68,344 คน

- ลดลง 0.24% จากเดือนที่ผ่านมา
- ลดลง 3.43% จากช่วงเดียวกันของปีก่อน



### จำนวนลูกจ้าง ตามประเภทอุตสาหกรรม 5 อันดับแรก



ที่มา : สำนักงานสวัสดิการและคุ้มครองแรงงานจังหวัด

## 6. สถานประกอบการในระบบประกันสังคมคงเหลือ

### สถานประกอบการ 2,855 แห่ง

- เพิ่มขึ้น 0.56% จากเดือนที่ผ่านมา
- เพิ่มขึ้น 1.89% จากช่วงเดียวกันของปีก่อน

### ผู้ประกันตน 202,287 คน

- ลดลง 0.02% จากเดือนที่ผ่านมา
- ลดลง 1.59% จากช่วงเดียวกันของปีก่อน

มาตรา	ก.พ.	ม.ค.	ก.พ.	ช่วงเดียวกัน เดือนก่อน	ช่วงเดียวกัน ปีก่อน
	66	67	67		
ม.33 (คน)	68,555	65,607	65,642	0.05	-4.25
ม.39 (คน)	8,413	7,606	7,524	-1.08	-10.57
ม.40 (คน)	128,582	129,113	129,121	0.01	0.42

ที่มา : กองวิจัยและพัฒนา สำนักงานประกันสังคม ([www.sso.go.th](http://www.sso.go.th))

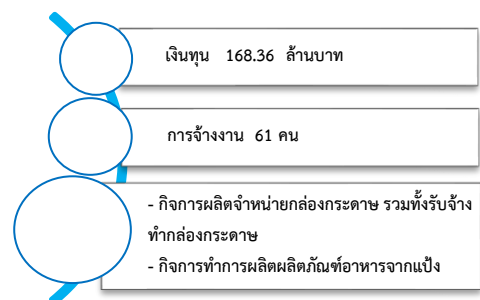
## จำนวนแรงงานต่างด้าวในระบบประกันสังคมคงเหลือ

- สถานประกอบการ จำนวน 758 แห่ง
- ผู้ประกันตน จำนวน 24,450 คน

ที่มา : สำนักงานประกันสังคมจังหวัด

จำนวน 2 แห่ง  
มีจำนวนเท่ากับช่วงเดียวกัน  
ของปีก่อน

### สาหกรรมที่ได้รับอนุญาตให้ประกอบกิจการใหม่



ที่มา : กรมโรงงานอุตสาหกรรม