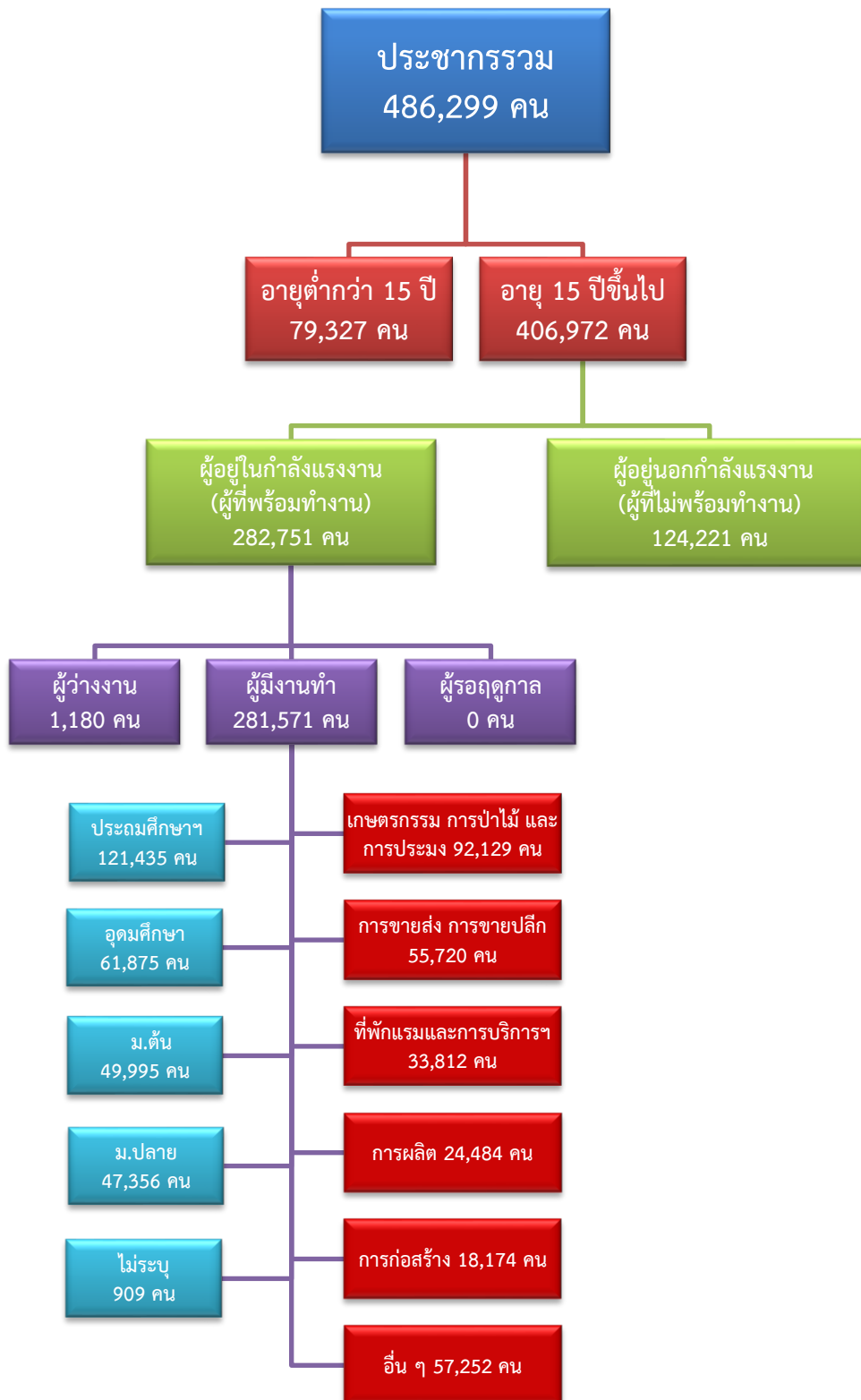


ข้อมูลสถานการณ์ด้านแรงงาน จังหวัดประจวบคีรีขันธ์ เดือนพฤศจิกายน 2566

1. ข้อมูลการทำงานของประชากร ไตรมาส 3/2566



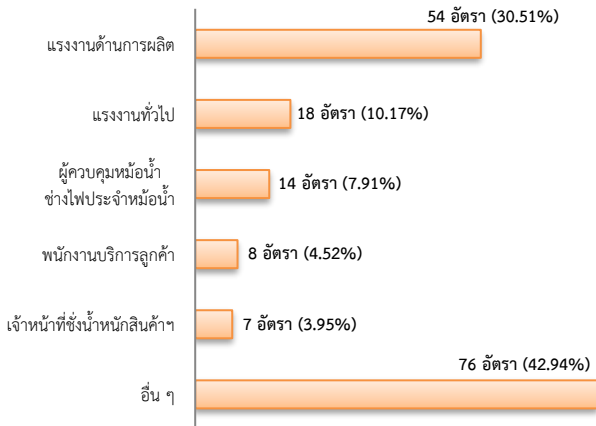
ที่มา : สำนักงานสถิติแห่งชาติ

2. การให้บริการจัดหางานของรัฐ

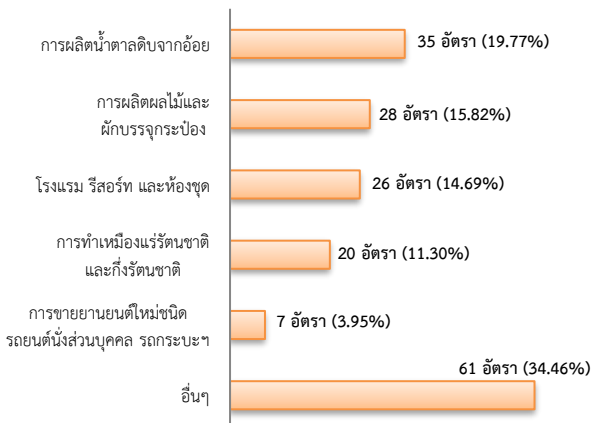
ตำแหน่งงาน 177 อัตรา

- ลดลง 1.12% จากเดือนที่ผ่านมา
- เพิ่มขึ้น 50.00% จากช่วงเดียวกันของปีก่อน

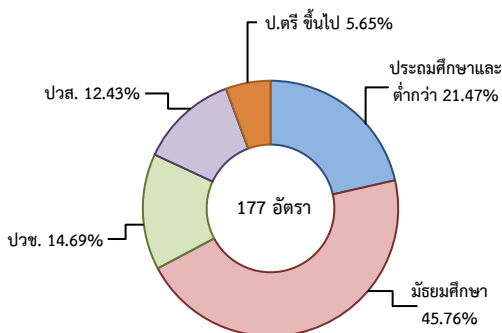
จำแนกตามประเภทอาชีพ 5 อันดับแรก



จำแนกตามประเภทอุตสาหกรรม 5 อันดับแรก



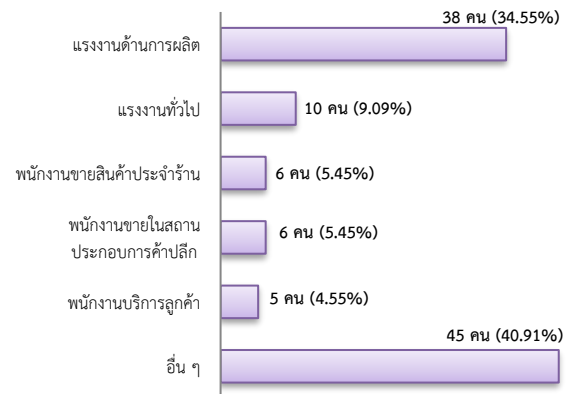
จำแนกตามระดับการศึกษา



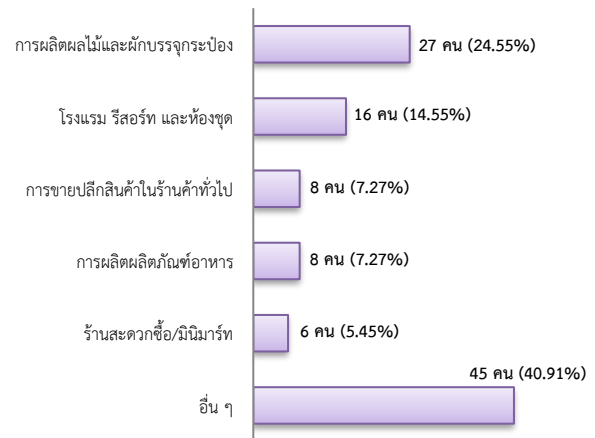
การบรรจุงาน 110 คน

- เพิ่มขึ้น 12.24% จากเดือนที่ผ่านมา
- เพิ่มขึ้น 2.80% จากช่วงเดียวกันของปีก่อน

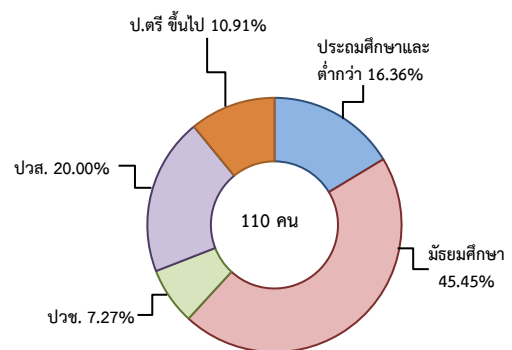
จำแนกตามประเภทอาชีพ 5 อันดับแรก



จำแนกตามประเภทอุตสาหกรรม 5 อันดับแรก



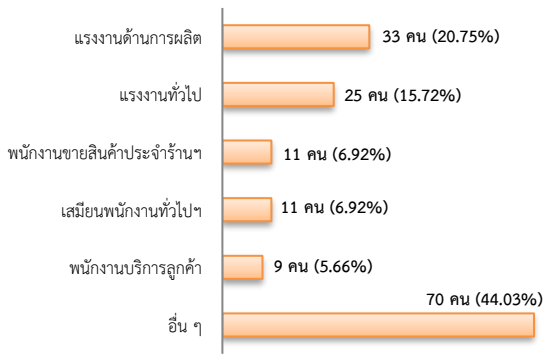
จำแนกตามระดับการศึกษา



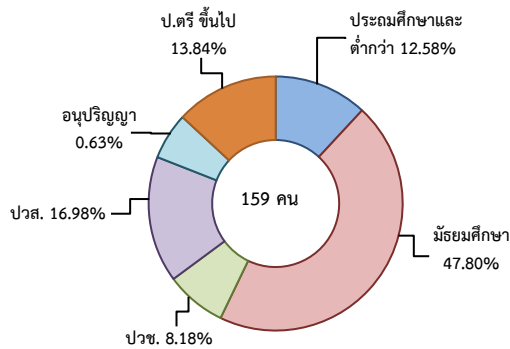
ผู้สมัครงาน (รวมทุกการให้บริการ) 159 คน

- เพิ่มขึ้น 18.66% จากเดือนที่ผ่านมา
- เพิ่มขึ้น 13.57% จากช่วงเดียวกันของปีก่อน

จำแนกตามประเภทอาชีพ 5 อันดับแรก



จำแนกตามระดับการศึกษา



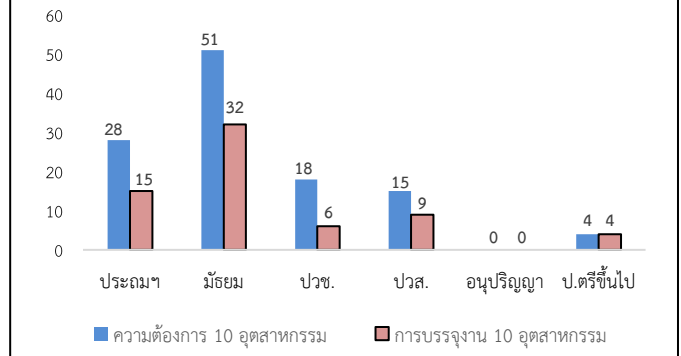
ความต้องการแรงงานใน 10 อุตสาหกรรมเป้าหมาย มีจำนวน 116 อัตรา

- เพิ่มขึ้น 5.45% จากเดือนที่ผ่านมา
- เพิ่มขึ้น 22.11% จากช่วงเดียวกันของปีก่อน

10 อุตสาหกรรมเป้าหมาย ความต้องการแรงงาน เปรียบเทียบกับการบรรจุงาน

10 อุตสาหกรรมเป้าหมาย	ความต้องการ การแรงงาน	การบรรจุงาน
- ยานยนต์สมัยใหม่	0.00	0.00
- อิเล็กทรอนิกส์อัจฉริยะ	0.00	0.00
- การท่องเที่ยวกลุ่มรายได้ดี	24.14	27.27
- การเกษตรและเทคโนโลยีชีวภาพ	0.86	1.52
- การแปรรูปอาหาร	70.69	63.64
- หุ่นยนต์เพื่อการอุตสาหกรรม	0.00	0.00
- การบินและโลจิสติกส์	0.86	1.52
- เชื้อเพลิงชีวภาพและเคมีชีวภาพ	0.86	1.52
- ดิจิทัล	0.00	0.00
- การแพทย์ครบวงจร	2.59	4.55
รวม	100.00	100.00

จำแนกตามระดับการศึกษาของ 10 อุตสาหกรรม



ที่มา : ระบบให้บริการประชาชน (e-service.doe.go.th) ผ่านระบบ Single Sign On ของกรมการจัดหางาน

3. การเดินทางไปทำงานในต่างประเทศ จำนวน 17 คน

- ลดลง 34.62% จากเดือนที่ผ่านมา
- ลดลง 32.00% จากช่วงเดียวกันของปีก่อน

จำแนกตามประเภทการเดินทาง	จำนวน	ร้อยละ
- เดินทางด้วยตนเอง	0	0.00
- กรมการจัดหางานจัดส่ง	0	0.00
- นายจ้างพาลูกจ้างไปทำงาน	0	0.00
- นายจ้างส่งลูกจ้างไปฝึกงาน	1	5.88
- บริษัทจัดหางานจัดส่ง	9	52.94
- จัดหางานปกติ (บจง.)	2	22.22
- จัดหางานเพื่อไปทำงานประจำเรือ (บจร.)	7	77.78
- RE-ENTRY	7	41.18
- RE-ENTRY	5	71.43
- VISA Re-Entry	2	28.57
รวม	17	100.00

ที่มา : กองบริหารแรงงานไทยไปต่างประเทศ

4. การทำงานของคนต่างด้าวคงเหลือ

จำนวน 28,007 คน

- ลดลง 0.65% จากเดือนที่ผ่านมา
- ลดลง 13.78% จากช่วงเดียวกันของปีก่อน

จำแนกตามการอนุญาต ดังนี้

- ทั่วไป 815 คน
- นำเข้าตาม MOU 2,097 คน
- ส่งเสริมการลงทุน (BOI) 25 คน
- ชนกลุ่มน้อย 261 คน
- มติครม.วันที่ 7 ก.พ. 2566 24,809 คน

ที่มา : สำนักบริหารแรงงานต่างด้าว

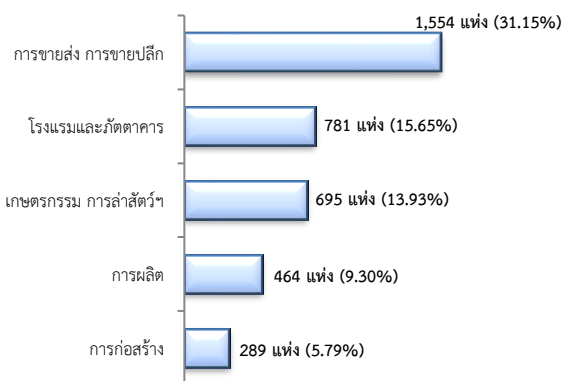
5. จำนวนสถานประกอบการและลูกจ้างคงเหลือ

สถานประกอบการ 4,989 แห่ง

- เพิ่มขึ้น 0.34% จากเดือนที่ผ่านมา
- เพิ่มขึ้น 4.48% จากช่วงเดียวกันของปีก่อน

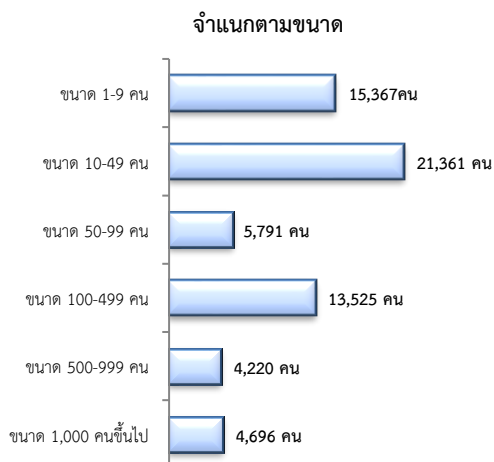


สถานประกอบการตามประเภทอุตสาหกรรม 5 อันดับแรก

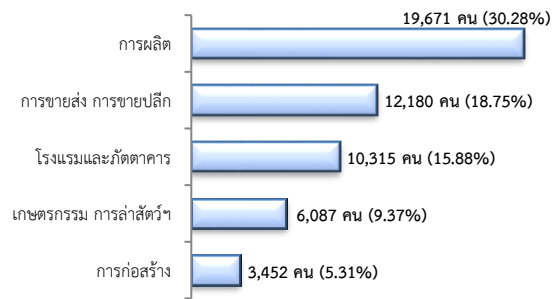


จำนวนลูกจ้าง 64,960 คน

- เพิ่มขึ้น 0.56% จากเดือนที่ผ่านมา
- เพิ่มขึ้น 3.13% จากช่วงเดียวกันของปีก่อน



จำนวนลูกจ้างตามประเภทอุตสาหกรรม 5 อันดับแรก



ที่มา : สำนักงานสวัสดิการและคุ้มครองแรงงานจังหวัด

6. สถานประกอบการในระบบประกันสังคมคงเหลือ

สถานประกอบการ 3,808 แห่ง

- เพิ่มขึ้น 0.32% จากเดือนที่ผ่านมา
- เพิ่มขึ้น 3.65% จากช่วงเดียวกันของปีก่อน

ผู้ประกันตน 233,836 คน

- เพิ่มขึ้น 0.30% จากเดือนที่ผ่านมา
- ลดลง 0.34% จากช่วงเดียวกันของปีก่อน

มาตรา	ต.ค.	พ.ย.	พ.ย.	ช่วงเดียวกันเดือนก่อน	ช่วงเดียวกันปีก่อน
	66	65	66		
ม.33 (คน)	59,727	61,184	60,465	1.24	-1.18
ม.39 (คน)	10,544	11,398	10,436	-1.02	-8.44
ม.40 (คน)	162,875	162,049	162,935	0.04	0.55

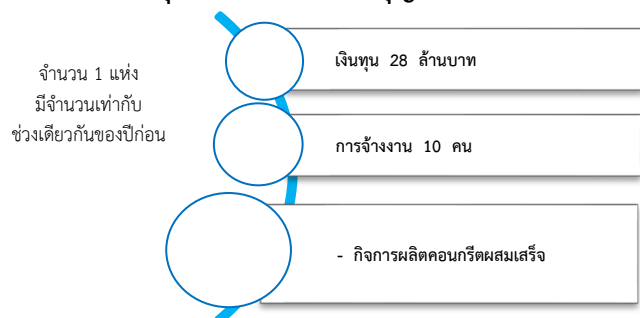
ที่มา : กองวิจัยและพัฒนา สำนักงานประกันสังคม (www.sso.go.th)

จำนวนแรงงานต่างด้าวในระบบประกันสังคมคงเหลือ

- สถานประกอบการ จำนวน 789 แห่ง
- ผู้ประกันตน จำนวน 11,159 คน

ที่มา : สำนักงานประกันสังคมจังหวัด

7. โรงงานอุตสาหกรรมที่ได้รับอนุญาตให้ประกอบกิจการใหม่



ที่มา : กรมโรงงานอุตสาหกรรม