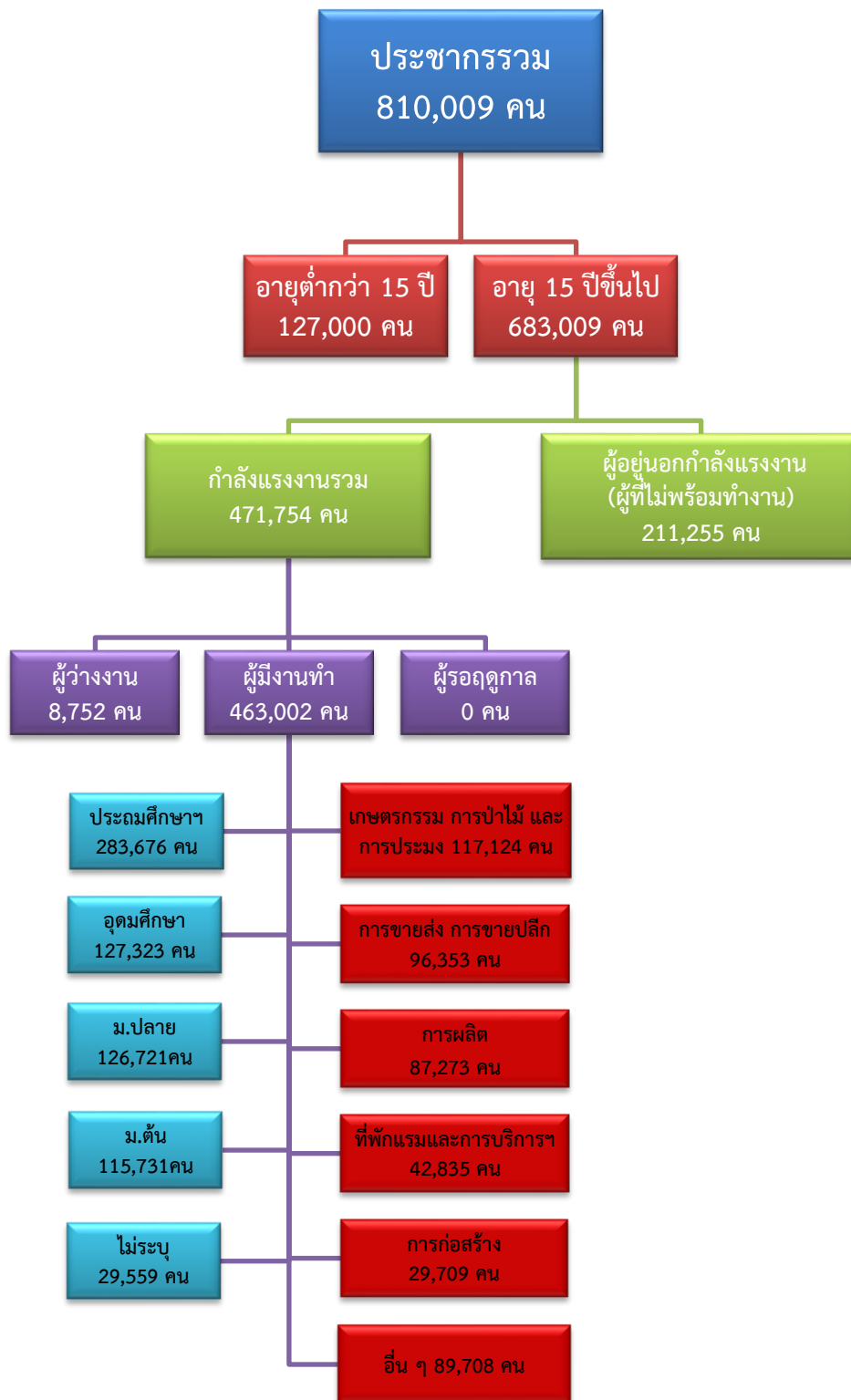


ข้อมูลสถานการณ์ด้านแรงงาน จังหวัดราชบุรี เดือนกรกฎาคม 2567

1. ข้อมูลการทำงานของประชากร ไตรมาส 2/2567



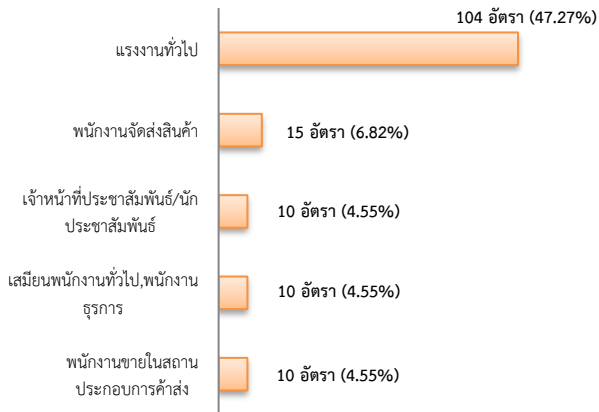
ที่มา : สำนักงานสถิติแห่งชาติ

2. การให้บริการจัดหางานของรัฐ

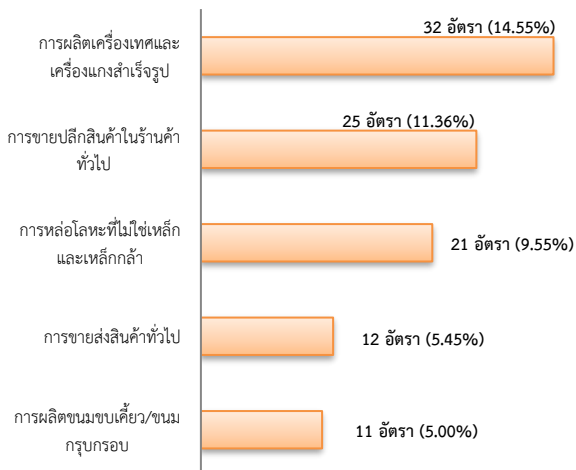
ตำแหน่งงาน 220 อัตรา

- ลดลง 85.94% จากเดือนที่ผ่านมา
- เพิ่มขึ้น 19.57 จากช่วงเดียวกันของปีก่อน

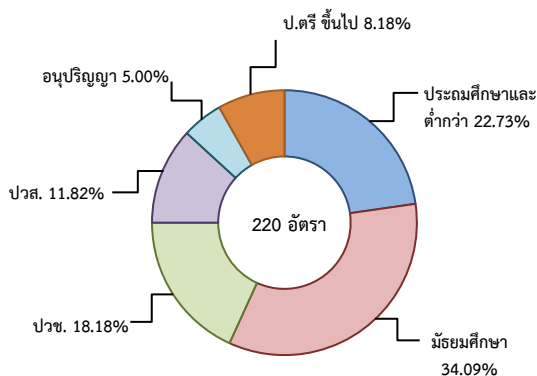
จำแนกตามประเภทอาชีพ 5 อันดับแรก



จำแนกตามประเภทอุตสาหกรรม 5 อันดับแรก



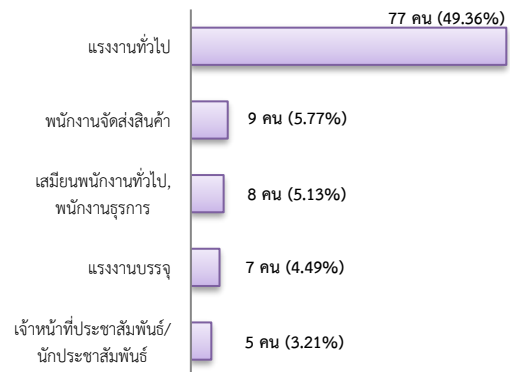
จำแนกตามระดับการศึกษา



การบรรจุงาน 156 คน

- เพิ่มขึ้น 11.43% จากเดือนที่ผ่านมา
- ลดลง 4.29% จากช่วงเดียวกันของปีก่อน

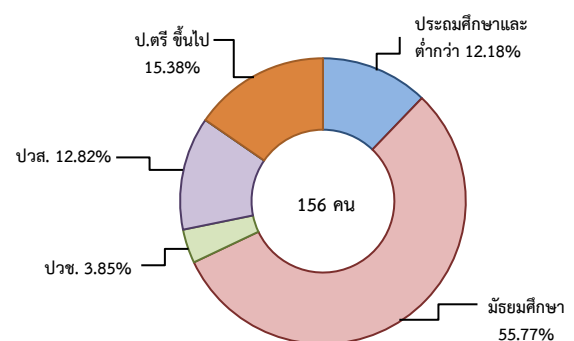
จำแนกตามประเภทอาชีพ 5 อันดับแรก



จำแนกตามประเภทอุตสาหกรรม 5 อันดับแรก

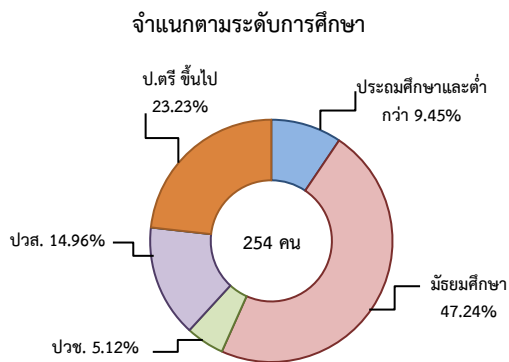
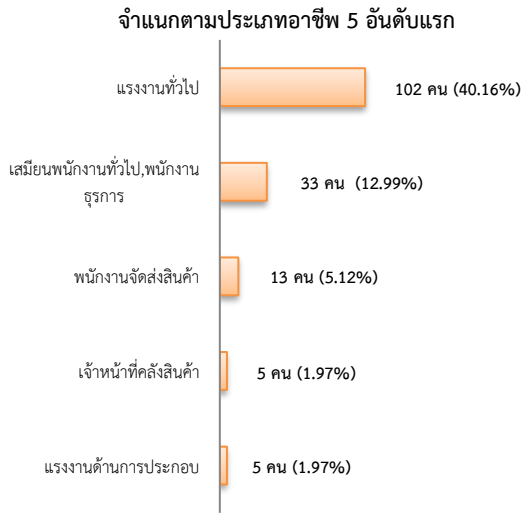


จำแนกตามระดับการศึกษา



ผู้สมัครงาน (รวมทุกการให้บริการ) 254 คน

- เพิ่มขึ้น 9.48% จากเดือนที่ผ่านมา
- เพิ่มขึ้น 73.97% จากช่วงเดียวกันของปีก่อน

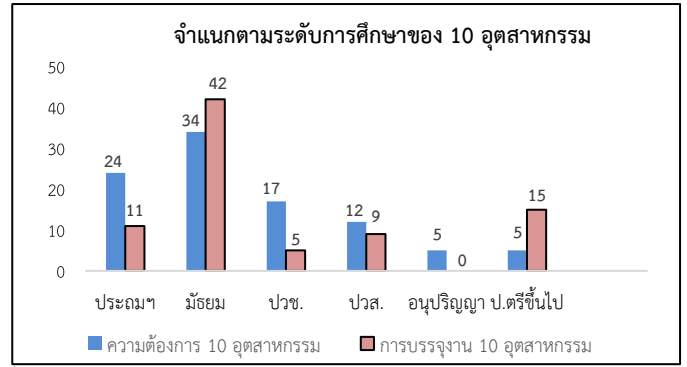


ความต้องการแรงงานใน 10 อุตสาหกรรมเป้าหมาย มีจำนวน 97 อัตรา

- ลดลง 72.36% จากเดือนที่ผ่านมา
- ลดลง 21.77% จากช่วงเดียวกันของปีก่อน

10 อุตสาหกรรมเป้าหมาย ความต้องการแรงงาน เปรียบเทียบกับการบรรจุนาน

10 อุตสาหกรรมเป้าหมาย	ความต้องการ การแรงงาน	การบรรจุนาน
- ยานยนต์สมัยใหม่	1.03	1.22
- อิเล็กทรอนิกส์อัจฉริยะ	0.00	3.66
- การท่องเที่ยวกลุ่มรายได้ดี	3.09	0.00
- การเกษตรและเทคโนโลยีชีวภาพ	2.06	2.44
- การแปรรูปอาหาร	89.69	89.02
- หุ่นยนต์เพื่อการอุตสาหกรรม	0.00	0.00
- การบินและโลจิสติกส์	2.06	1.22
- เชื้อเพลิงชีวภาพและเคมีชีวภาพ	0.00	0.00
- ดิจิทัล	0.00	0.00
- การแพทย์ครบวงจร	2.06	2.44
รวม	100.00	100.00



ที่มา : ระบบให้บริการประชาชน (e-service.doe.go.th) ผ่านระบบ Single Sign On ของกรมการจัดหางาน

3. การเดินทางไปทำงานในต่างประเทศ จำนวน 24 คน

- เพิ่มขึ้น 41.18% จากเดือนที่ผ่านมา
- ลดลง 14.29% จากช่วงเดียวกันของปีก่อน

จำแนกตามประเภทการเดินทาง	จำนวน	ร้อยละ
- เดินทางด้วยตนเอง	4	16.67
- กรมการจัดหางานจัดส่ง	1	4.17
- นายจ้างพาลูกจ้างไปทำงาน	6	25.00
- นายจ้างส่งลูกจ้างไปฝึกงาน	0	0.00
- บริษัทจัดหางานจัดส่ง	4	16.67
- จัดหางานปกติ (บจง.)	3	75.00
- จัดหางานเพื่อไปทำงานประจำเรือ (บจร.)	1	25.00
- RE-ENTRY	9	37.50
- RE-ENTRY	2	22.22
- VISA Re-Entry	7	77.78
รวม	24	100.00

ที่มา : กองบริหารแรงงานไทยไปต่างประเทศ

4. การทำงานของคนต่างด้าวคงเหลือ

จำนวน 57,138 คน

- ลดลง 0.46% จากเดือนที่ผ่านมา
- เพิ่มขึ้น 17.55% จากช่วงเดียวกันของปีก่อน

จำแนกตามการอนุญาต ดังนี้

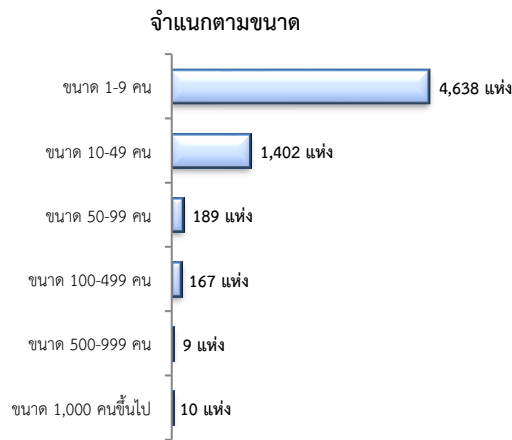
- ทั่วไป 355 คน
- นำเข้าตาม MOU 5,834 คน
- ส่งเสริมการลงทุน (BOI) 30 คน
- ชนกลุ่มน้อย 2,110 คน
- มติครม.วันที่ 7 ก.พ. 2566 33,325 คน
- มติครม.วันที่ 3 ต.ค. 2566 15,484 คน

ที่มา : สำนักบริหารแรงงานต่างด้าว

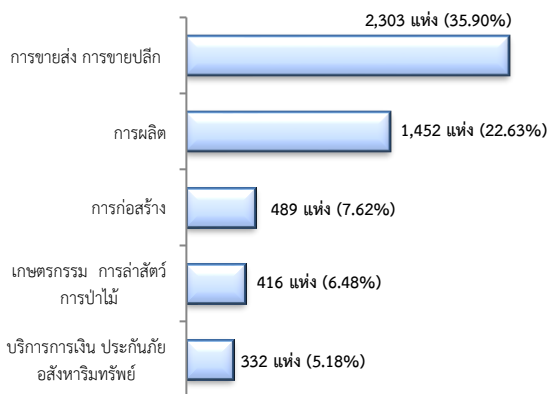
5. จำนวนสถานประกอบการและลูกจ้างคงเหลือ

สถานประกอบการ 6,415 แห่ง

- เพิ่มขึ้น 0.14% จากเดือนที่ผ่านมา
- เพิ่มขึ้น 3.27% จากช่วงเดียวกันของปีก่อน

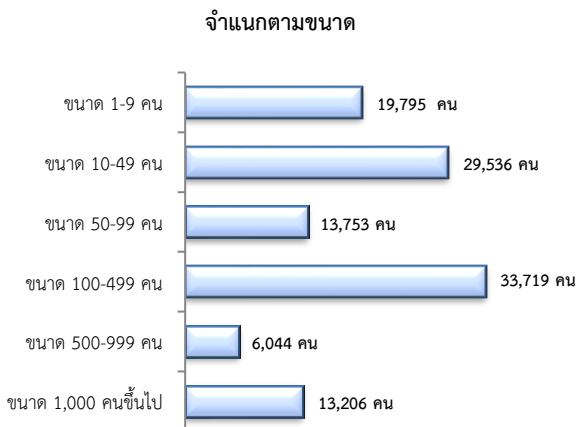


สถานประกอบการตามประเภทอุตสาหกรรม 5 อันดับแรก

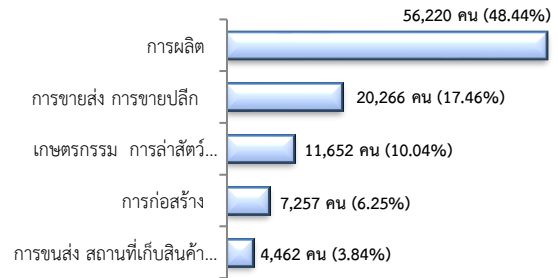


จำนวนลูกจ้าง 116,053 คน

- เพิ่มขึ้น 0.24% จากเดือนที่ผ่านมา
- เพิ่มขึ้น 5.62% จากช่วงเดียวกันของปีก่อน



จำนวนลูกจ้างตามประเภทอุตสาหกรรม 5 อันดับแรก



ที่มา : สำนักงานสวัสดิการและคุ้มครองแรงงานจังหวัด

6. สถานประกอบการในระบบประกันสังคมคงเหลือ

สถานประกอบการ 4,985 แห่ง

- ลดลง 0.14% จากเดือนที่ผ่านมา
- เพิ่มขึ้น 0.34% จากช่วงเดียวกันของปีก่อน

ผู้ประกันตน 373,759 คน

- เพิ่มขึ้น 0.27% จากเดือนที่ผ่านมา
- เพิ่มขึ้น 0.91% จากช่วงเดียวกันของปีก่อน

มาตรา	มิ.ย.	ก.ค.	ก.ค.	ช่วงเดียวกันเดือนก่อน	ช่วงเดียวกันปีก่อน
ม.33 (คน)	127,408	123,751	128,591	0.93	3.91
ม.39 (คน)	18,767	20,548	18,565	-1.08	-9.65
ม.40 (คน)	226,567	226,104	226,603	0.02	0.22

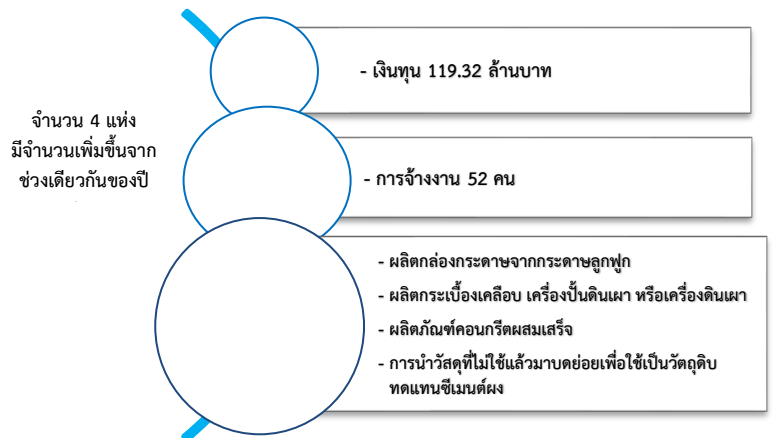
ที่มา : กอวิจยและพัฒนา สำนักงานประกันสังคม (www.sso.go.th)

จำนวนแรงงานต่างด้าวในระบบประกันสังคมคงเหลือ

- สถานประกอบการ จำนวน 1,222 แห่ง
- ผู้ประกันตน จำนวน 28,640 คน

ที่มา : สำนักงานประกันสังคมจังหวัด

7. โรงงานอุตสาหกรรมที่ได้รับอนุญาตให้ประกอบกิจการใหม่



ที่มา : กรมโรงงานอุตสาหกรรม