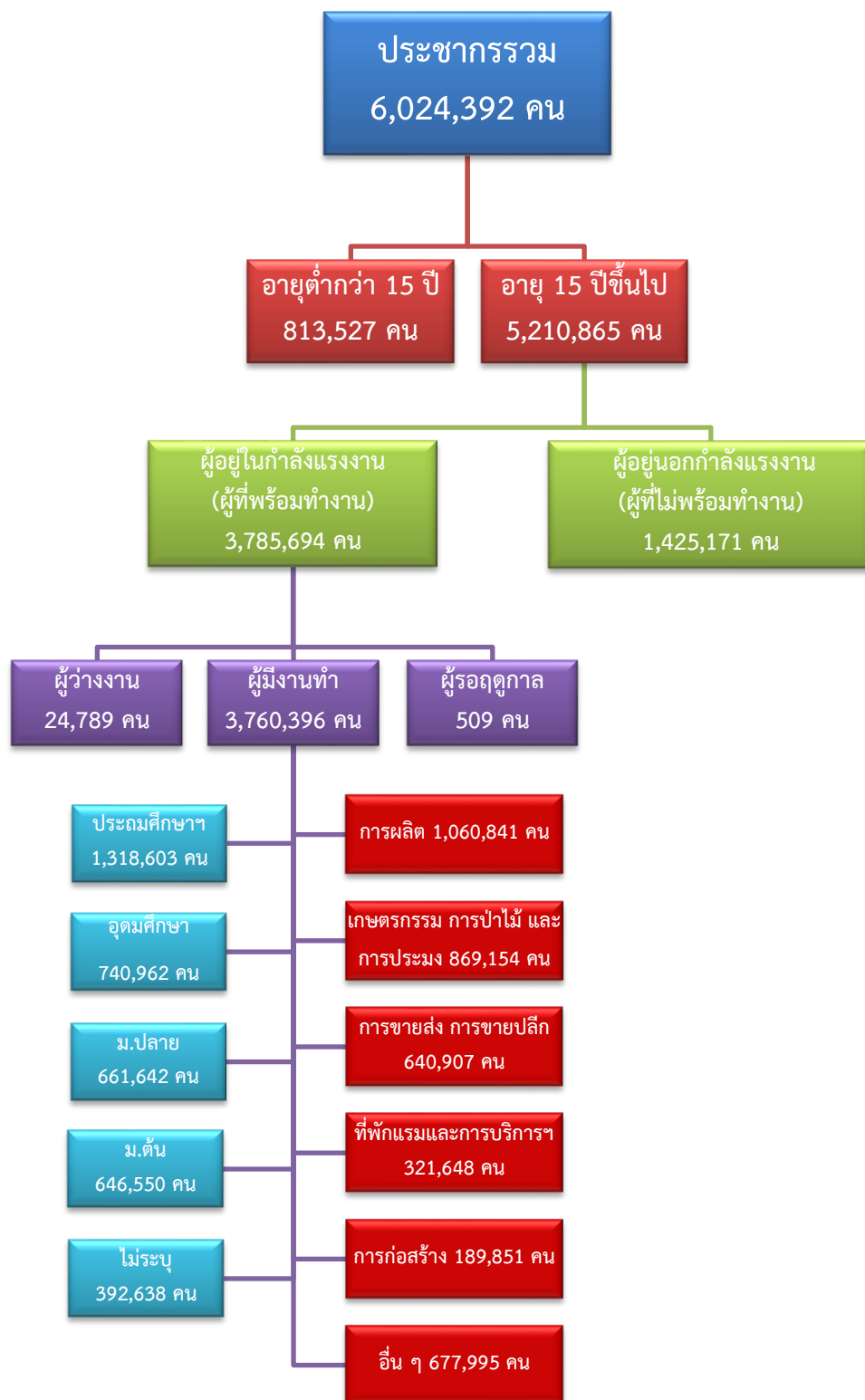


ข้อมูลสถานการณ์ด้านแรงงาน ภาคตะวันตก เดือนเมษายน 2567

1. ข้อมูลการทำงานของประชากร ไตรมาส 1/2567



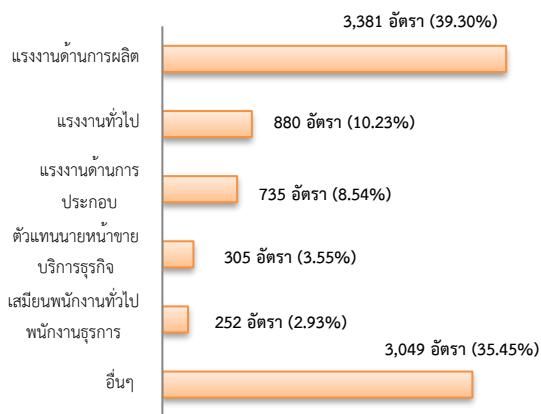
ที่มา : สำนักงานสถิติแห่งชาติ

2. การให้บริการจัดหางานของรัฐ

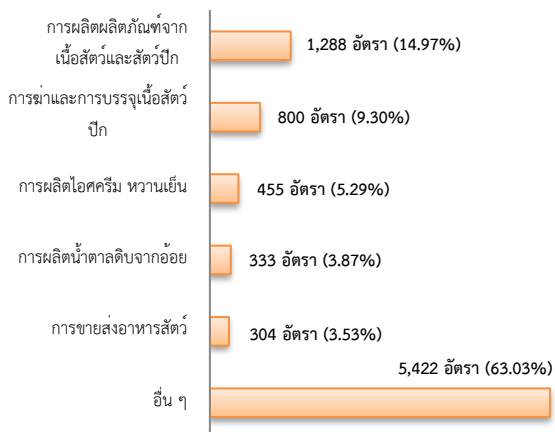
ตำแหน่งงาน 8,602 อัตรา

- ลดลง 22.53% จากเดือนที่ผ่านมา
- เพิ่มขึ้นประมาณ 3 เท่า จากช่วงเดียวกันของปีก่อน

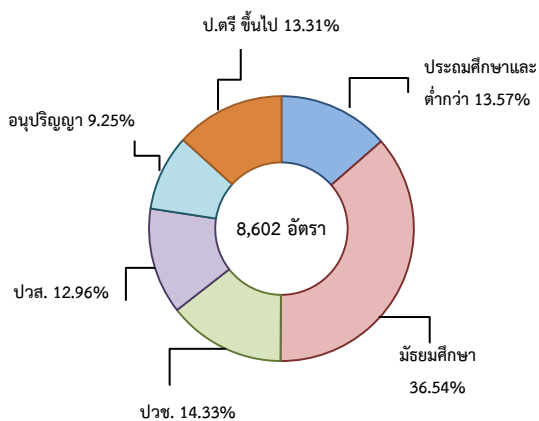
จำแนกตามประเภทอาชีพ 5 อันดับแรก



จำแนกตามประเภทอุตสาหกรรม 5 อันดับแรก



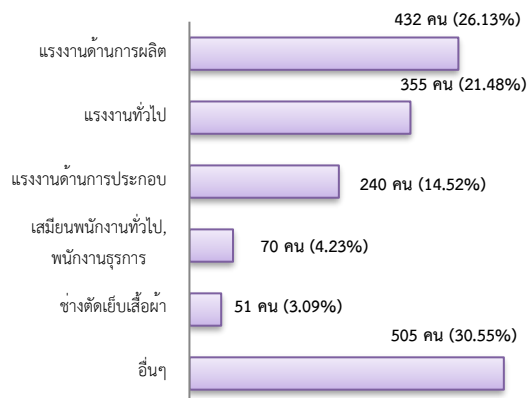
จำแนกตามระดับการศึกษา



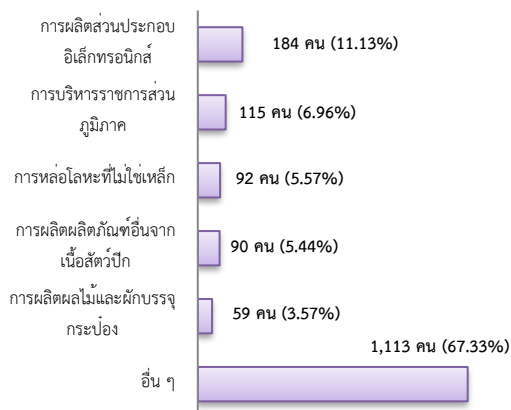
การบรรจุงาน 1,653 คน

- ลดลง 1.31% จากเดือนที่ผ่านมา
- เพิ่มขึ้น 11.01% จากช่วงเดียวกันของปีก่อน

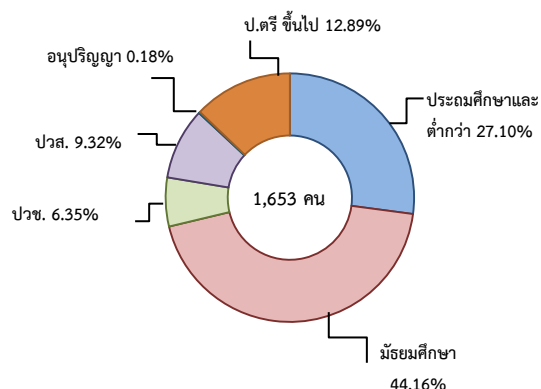
จำแนกตามประเภทอาชีพ 5 อันดับแรก



จำแนกตามประเภทอุตสาหกรรม 5 อันดับแรก



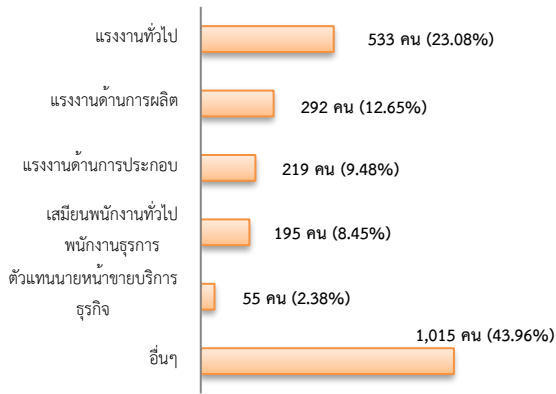
จำแนกตามระดับการศึกษา



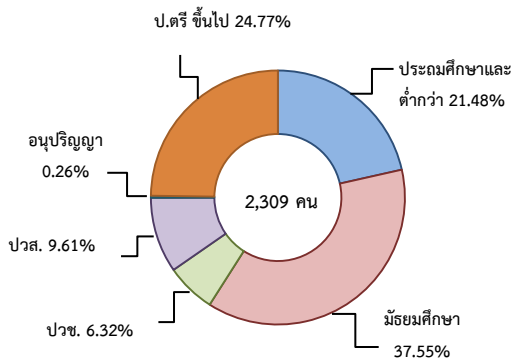
ผู้สมัครงาน (รวมทุกการให้บริการ) 2,309 คน

- เพิ่มขึ้น 1.94% จากเดือนที่ผ่านมา
- เพิ่มขึ้น 5.34% จากช่วงเดียวกันของปีก่อน

จำแนกตามประเภทอาชีพ 5 อันดับแรก



จำแนกตามระดับการศึกษา



ความต้องการแรงงานใน 10 อุตสาหกรรมเป้าหมาย

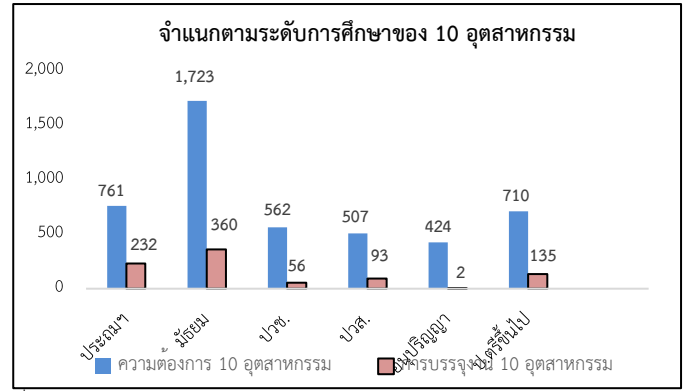
มีจำนวน 4,687 อัตรา

- เพิ่มขึ้น 6.77% จากเดือนที่ผ่านมา
- เพิ่มขึ้นประมาณ 5 เท่า จากช่วงเดียวกันของปีก่อน

10 อุตสาหกรรมเป้าหมาย ความต้องการแรงงาน

เปรียบเทียบกับการบรรจุนาน

10 อุตสาหกรรมเป้าหมาย	ความต้องการ การแรงงาน	การบรรจุนาน
- ยานยนต์สมัยใหม่	0.85	0.91
- อิเล็กทรอนิกส์อัจฉริยะ	2.39	21.41
- การท่องเที่ยวกลุ่มรายได้ดี	4.65	6.72
- การเกษตรและเทคโนโลยีชีวภาพ	1.30	3.42
- การแปรรูปอาหาร	86.71	62.64
- หุ่นยนต์เพื่อการอุตสาหกรรม	0.06	0.11
- การบินและโลจิสติกส์	3.09	2.39
- เชื้อเพลิงชีวภาพและเคมีชีวภาพ	0.02	0.23
- ดิจิทัล	0.00	0.00
- การแพทย์ครบวงจร	0.92	2.16
รวม	100.00	100.00



ที่มา : ระบบให้บริการประชาชน (e-service.doe.go.th) ผ่านระบบ Single Sign On ของกรมการจัดหางาน

3. การเดินทางไปทำงานในต่างประเทศ จำนวน 159 คน

- เพิ่มขึ้น 28.23% จากเดือนที่ผ่านมา
- ลดลง 12.15% จากช่วงเดียวกันของปีก่อน

จำแนกตามประเภทการเดินทาง	จำนวน	ร้อยละ
- เดินทางด้วยตนเอง	5	3.14
- กรมการจัดหางานจัดส่ง	11	6.92
- นายจ้างพาลูกจ้างไปทำงาน	13	8.18
- นายจ้างส่งลูกจ้างไปฝึกงาน	0	0.00
- บริษัทจัดหางานจัดส่ง	40	25.16
- จัดหางานปกติ (บจง.)	25	62.50
- จัดหางานเพื่อไปทำงานประจำเรือ (บจร.)	15	37.50
- RE-ENTRY	90	56.60
- RE-ENTRY	37	41.11
- VISA Re-Entry	53	58.89
รวม	159	100.00

ที่มา : กองบริหารแรงงานไทยไปต่างประเทศ

4. การทำงานของคนต่างด้าวคงเหลือ

จำนวน 605,591 คน

- ลดลง 0.37% จากเดือนที่ผ่านมา
- เพิ่มขึ้น 12.62% จากช่วงเดียวกันของปีก่อน

จำแนกตามการอนุญาต ดังนี้

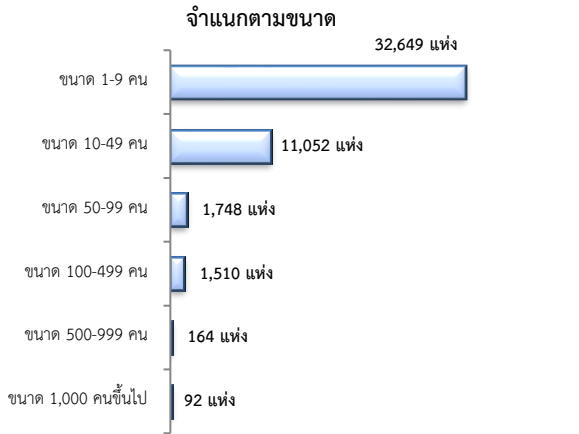
- ทั่วไป 5,284 คน
- นำเข้าตาม MOU 89,617 คน
- ส่งเสริมการลงทุน (BOI) 339 คน
- ชนกลุ่มน้อย 12,713 คน
- มติครม.วันที่ 7 ก.พ. 2566 344,262 คน
- มติครม.วันที่ 3 ต.ค. 2566 153,376 คน

ที่มา : สำนักบริหารแรงงานต่างด้าว

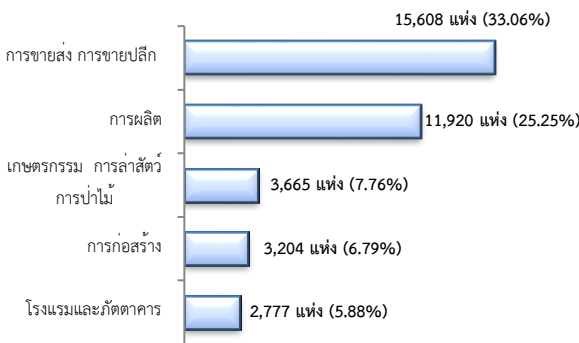
5. จำนวนสถานประกอบการและลูกจ้างคงเหลือ

สถานประกอบการ 47,215 แห่ง

- เพิ่มขึ้น 0.35% จากเดือนที่ผ่านมา
- เพิ่มขึ้น 3.78% จากช่วงเดียวกันของปีก่อน

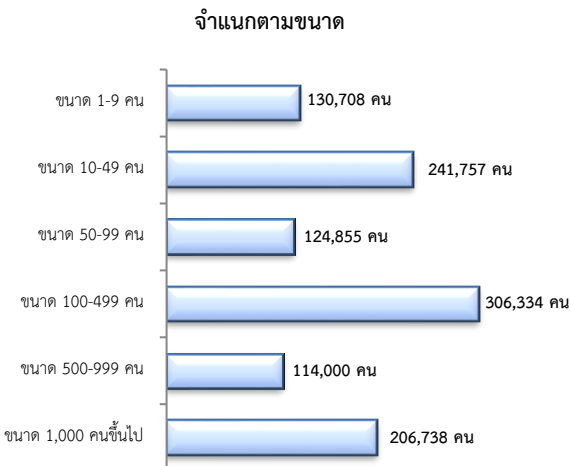


สถานประกอบการ ตามประเภทอุตสาหกรรม 5 อันดับแรก



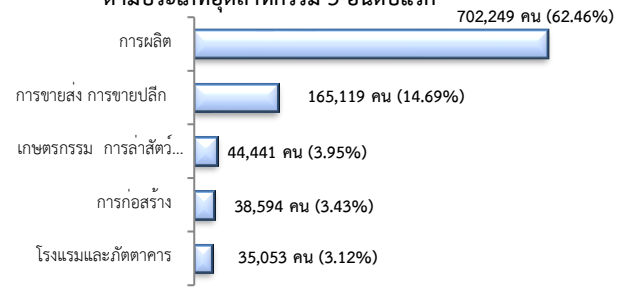
จำนวนลูกจ้าง 1,124,392 คน

- เพิ่มขึ้น 0.21% จากเดือนที่ผ่านมา
- เพิ่มขึ้น 2.31% จากช่วงเดียวกันของปีก่อน



จำนวนลูกจ้าง

ตามประเภทอุตสาหกรรม 5 อันดับแรก



ที่มา : สำนักงานสวัสดิการและคุ้มครองแรงงานจังหวัด

6. สถานประกอบการในระบบประกันสังคมคงเหลือ

สถานประกอบการ 43,814 แห่ง

- เพิ่มขึ้น 0.16% จากเดือนที่ผ่านมา
- เพิ่มขึ้น 1.92% จากช่วงเดียวกันของปีก่อน

ผู้ประกันตน 2,755,368 คน

- ลดลง 0.13% จากเดือนที่ผ่านมา
- ลดลง 0.17% จากช่วงเดียวกันปีของก่อน

มาตรา	เม.ย. 66	มี.ค. 67	เม.ย. 67	ช่วงเดียวกัน เดือนก่อน	ช่วงเดียวกัน ปีก่อน
ม.33 (คน)	1,130,804	1,136,222	1,133,661	-0.23	0.25
ม.39 (คน)	147,381	137,041	135,758	-0.94	-7.89
ม.40 (คน)	1,481,938	1,485,781	1,485,949	0.01	0.27

ที่มา : กองวิจัยและพัฒนา สำนักงานประกันสังคม (www.sso.go.th)

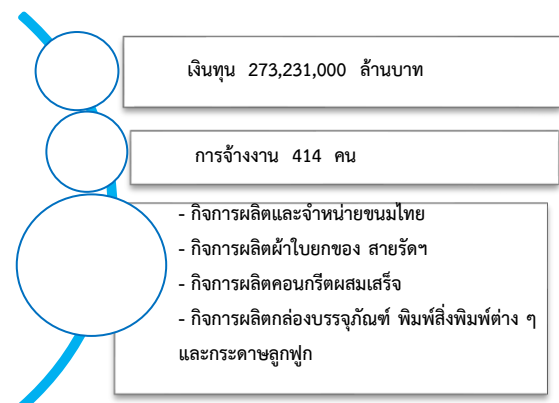
จำนวนแรงงานต่างด้าวในระบบประกันสังคมคงเหลือ

- สถานประกอบการ จำนวน 13,594 แห่ง
- ผู้ประกันตน จำนวน 366,095 คน

ที่มา : สำนักงานประกันสังคมจังหวัด

7. โรงงานอุตสาหกรรมที่ได้รับอนุญาตให้ประกอบกิจการใหม่

จำนวน 11 แห่ง
เพิ่มขึ้นประมาณ 2.5 เท่า
จากช่วงเดียวกันของปีก่อน



ที่มา : กรมโรงงานอุตสาหกรรม