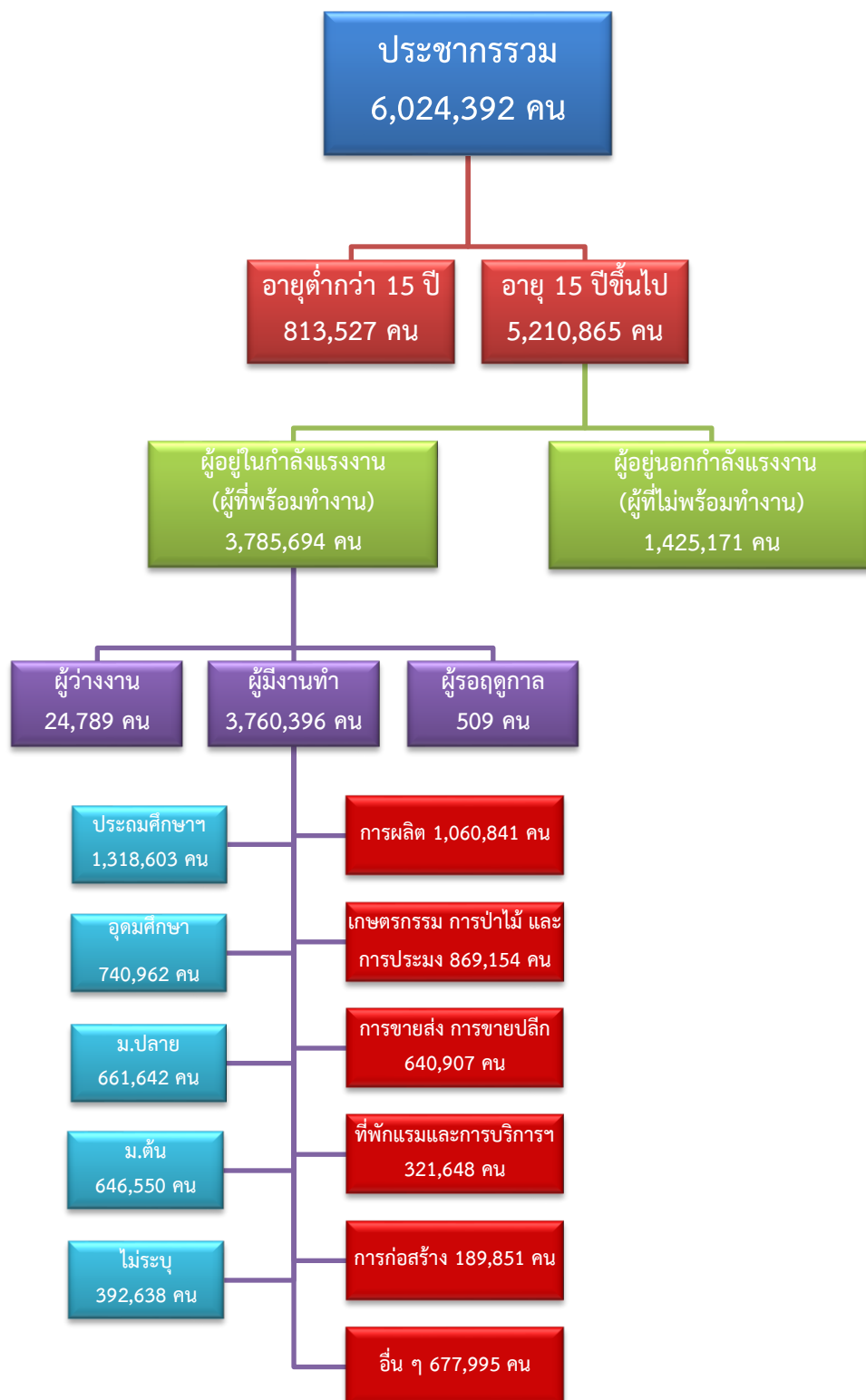


ข้อมูลสถานการณ์ด้านแรงงาน ภาคตะวันตก เดือนพฤษภาคม 2567

1. ข้อมูลการทำงานของประชากร ไตรมาส 1/2567



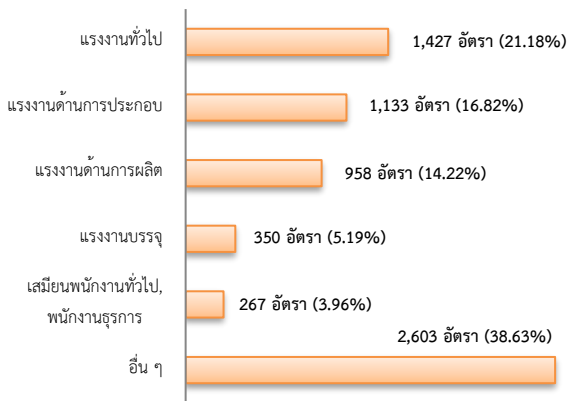
ที่มา : สำนักงานสถิติแห่งชาติ

2. การให้บริการจัดหางานของรัฐ

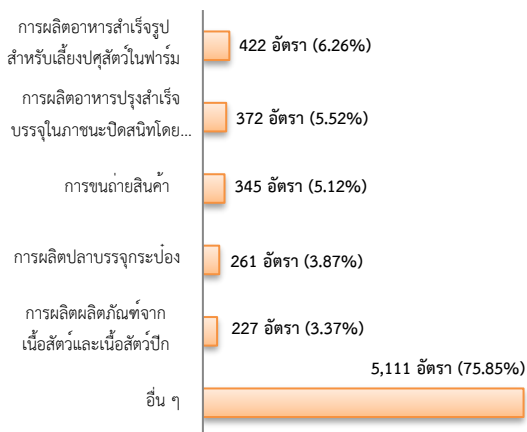
ตำแหน่งงาน 6,338 อัตรา

- ลดลง 21.67% จากเดือนที่ผ่านมา
- ลดลง 24.25% จากช่วงเดียวกันของปีก่อน

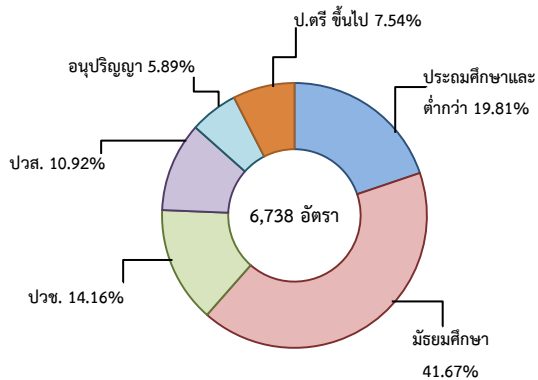
จำแนกตามประเภทอาชีพ 5 อันดับแรก



จำแนกตามประเภทอุตสาหกรรม 5 อันดับแรก



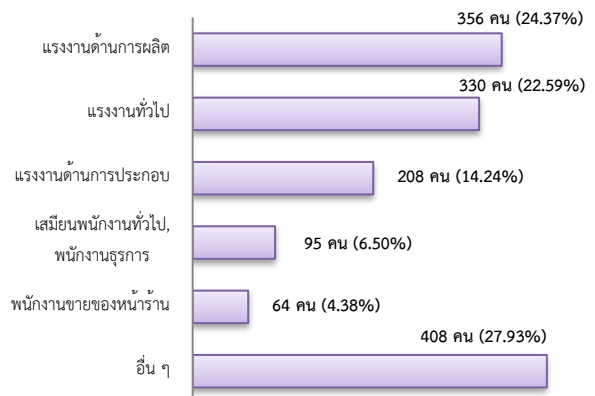
จำแนกตามระดับการศึกษา



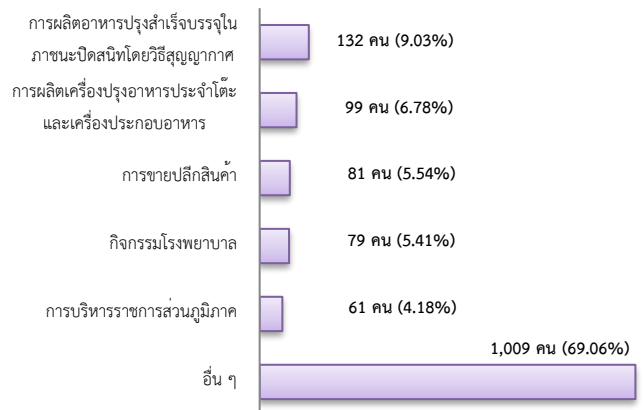
การบรรจุงาน 1,461 คน

- ลดลง 11.62% จากเดือนที่ผ่านมา
- เพิ่มขึ้น 12.04% จากช่วงเดียวกันของปีก่อน

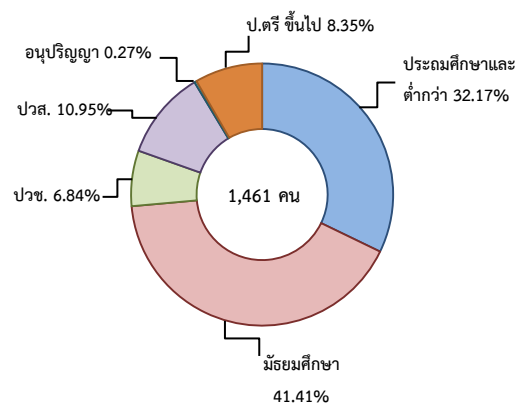
จำแนกตามประเภทอาชีพ 5 อันดับแรก



จำแนกตามประเภทอุตสาหกรรม 5 อันดับแรก

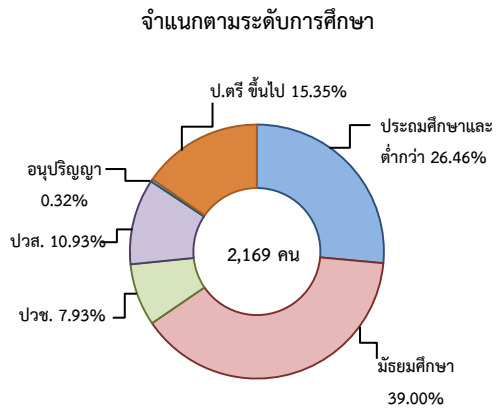


จำแนกตามระดับการศึกษา

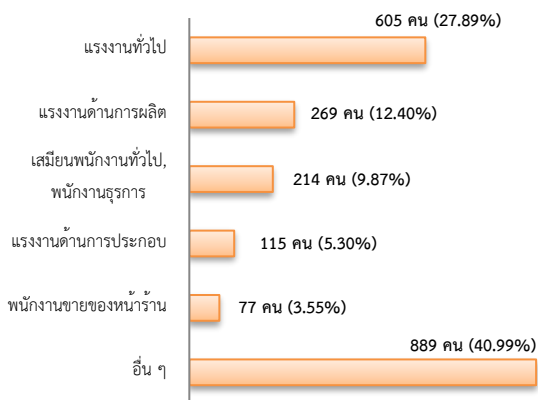


ผู้สมัครงาน (รวมทุกการให้บริการ) 2,169 คน

- ลดลง 6.06% จากเดือนที่ผ่านมา
- เพิ่มขึ้น 13.44% จากช่วงเดียวกันของปีก่อน



จำแนกตามประเภทอาชีพ 5 อันดับแรก



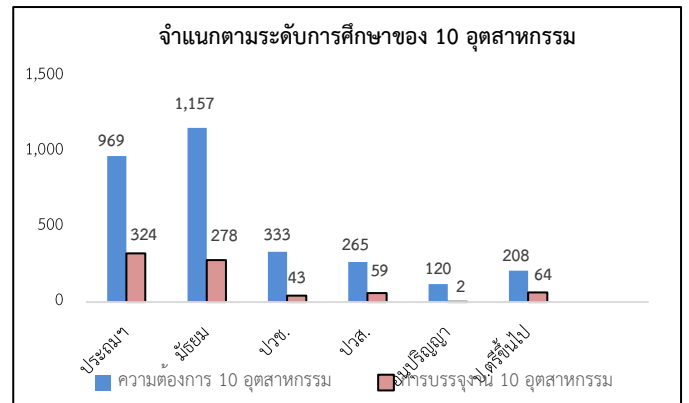
ความต้องการแรงงานใน 10 อุตสาหกรรมเป้าหมาย

มีจำนวน 3,052 อัตรา

- ลดลง 34.88% จากเดือนที่ผ่านมา
- ลดลง 35.28% จากช่วงเดียวกันของปีก่อน

10 อุตสาหกรรมเป้าหมาย ความต้องการแรงงาน
เปรียบเทียบกับการบรรจุงาน

10 อุตสาหกรรมเป้าหมาย	ความต้องการ การแรงงาน	การบรรจุงาน
- ยานยนต์สมัยใหม่	1.54	1.30
- อิเล็กทรอนิกส์อัจฉริยะ	0.00	1.43
- การท่องเที่ยวกลุ่มรายได้ดี	10.06	5.32
- การเกษตรและเทคโนโลยีชีวภาพ	1.02	1.30
- การแปรรูปอาหาร	65.66	70.39
- หุ่นยนต์เพื่อการอุตสาหกรรม	0.07	0.39
- การบินและโลจิสติกส์	12.68	2.73
- เชื้อเพลิงชีวภาพและเคมีชีวภาพ	5.01	6.36
- ดิจิทัล	1.02	0.00
- การแพทย์ครบวงจร	2.95	10.78
รวม	100.00	100.00



ที่มา : ระบบให้บริการประชาชน (e-service.doe.go.th) ผ่านระบบ Single Sign On ของกรมการจัดหางาน

3. การเดินทางไปทำงานในต่างประเทศ จำนวน 142 คน

- ลดลง 10.69% จากเดือนที่ผ่านมา
- ลดลง 0.70% จากช่วงเดียวกันของปีก่อน

จำแนกตามประเภทการเดินทาง	จำนวน	ร้อยละ
- เดินทางด้วยตนเอง	20	14.08
- กรมการจัดหางานจัดส่ง	12	8.45
- นายจ้างพาลูกจ้างไปทำงาน	14	9.86
- นายจ้างส่งลูกจ้างไปฝึกงาน	5	3.52
- บริษัทจัดหางานจัดส่ง	34	23.94
- จัดหางานปกติ (บจง.)	22	64.71
- จัดหางานเพื่อไปทำงานประจำเรือ (บจร.)	12	35.29
- RE-ENTRY	57	40.14
- RE-ENTRY	18	12.68
- VISA Re-Entry	39	27.46
รวม	142	100.00

ที่มา : กองบริหารแรงงานไทยไปต่างประเทศ

4. การทำงานของคนต่างด้าวคงเหลือ

จำนวน 603,291 คน

- เพิ่มขึ้น 13.06% จากเดือนที่ผ่านมา
- ลดลง 0.38% จากช่วงเดียวกันของปีก่อน

จำแนกตามการอนุญาต ดังนี้

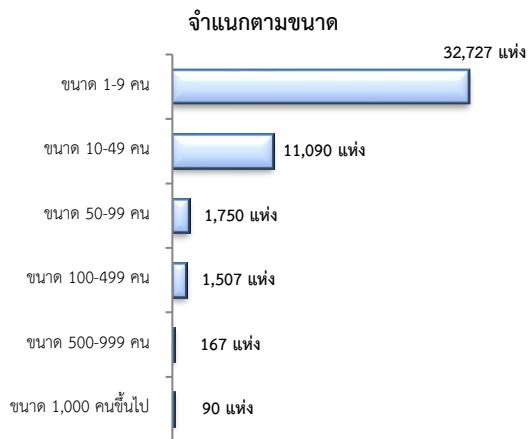
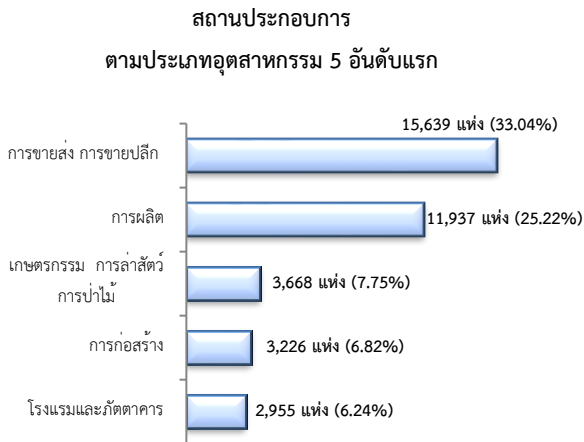
- ทั่วไป 5,261 คน
- นำเข้าตาม MOU 88,033 คน
- ส่งเสริมการลงทุน (BOI) 352 คน
- ชนกลุ่มน้อย 12,710 คน
- มติครม.วันที่ 7 ก.พ. 2566 343,559 คน
- มติครม.วันที่ 3 ต.ค. 2566 153,376 คน

ที่มา : สำนักบริหารแรงงานต่างด้าว

5. จำนวนสถานประกอบการและลูกจ้างคงเหลือ

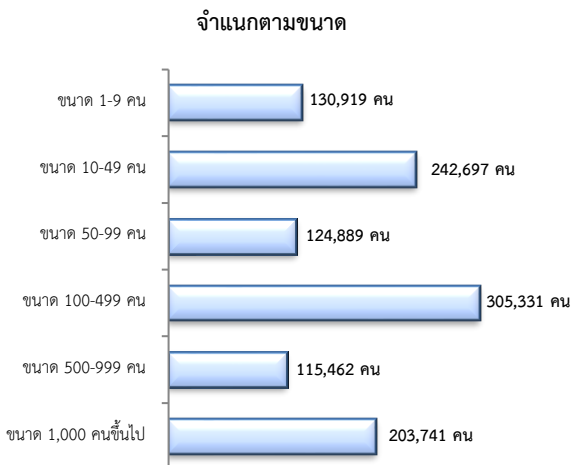
สถานประกอบการ 47,331 แห่ง

- เพิ่มขึ้น 0.25% จากเดือนที่ผ่านมา
- เพิ่มขึ้น 3.57% จากช่วงเดียวกันของปีก่อน



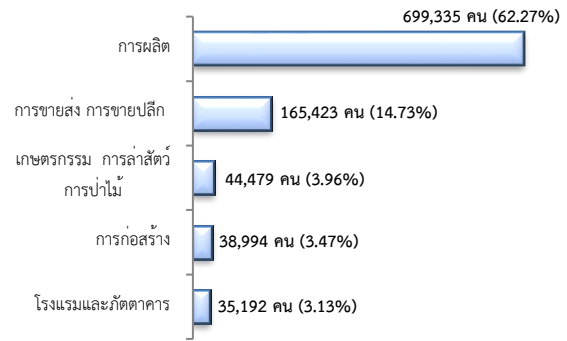
จำนวนลูกจ้าง 1,123,039 คน

- ลดลง 0.12% จากเดือนที่ผ่านมา
- เพิ่มขึ้น 1.10% จากช่วงเดียวกันของปีก่อน



จำนวนลูกจ้าง

ตามประเภทอุตสาหกรรม 5 อันดับแรก



ที่มา : สำนักงานสวัสดิการและคุ้มครองแรงงานจังหวัด

6. สถานประกอบการในระบบประกันสังคมคงเหลือ

สถานประกอบการ 43,848 แห่ง

- เพิ่มขึ้น 0.08% จากเดือนที่ผ่านมา
- เพิ่มขึ้น 1.98% จากช่วงเดียวกันของปีก่อน

ผู้ประกันตน 2,763,856 คน

- เพิ่มขึ้น 0.31% จากเดือนที่ผ่านมา
- เพิ่มขึ้น 0.28% จากช่วงเดียวกันปีก่อน

มาตรา	เม.ย.	พ.ค.	พ.ค.	ช่วงเดียวกัน เดือนก่อน	ช่วงเดียวกัน ปีก่อน
ม.33 (คน)	1,133,661	1,126,640	1,143,116	0.83	1.46
ม.39 (คน)	135,758	146,993	134,471	-0.95	-8.52
ม.40 (คน)	1,485,949	1,482,433	1,486,269	0.02	0.26

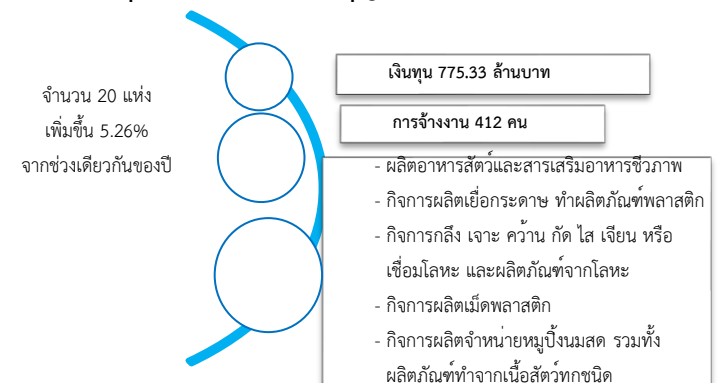
ที่มา : กองวิจัยและพัฒนา สำนักงานประกันสังคม (www.sso.go.th)

จำนวนแรงงานต่างด้าวในระบบประกันสังคมคงเหลือ

- สถานประกอบการ จำนวน 13,601 แห่ง
- ผู้ประกันตน จำนวน 367,077 คน

ที่มา : สำนักงานประกันสังคมจังหวัด

7. โรงงานอุตสาหกรรมที่ได้รับอนุญาตให้ประกอบกิจการใหม่



ที่มา : กรมโรงงานอุตสาหกรรม