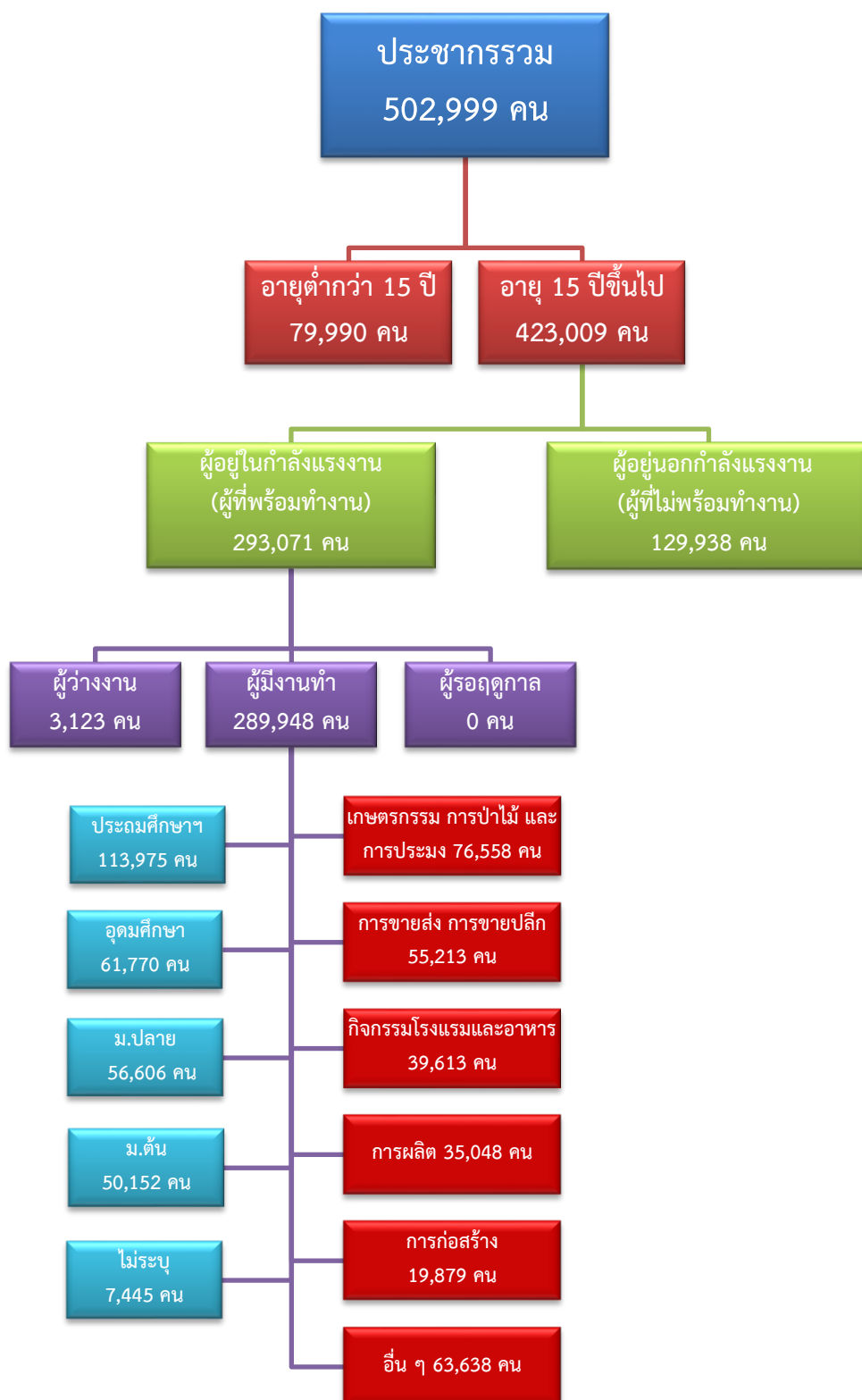


# ข้อมูลสถานการณ์ด้านแรงงาน จังหวัดเพชรบุรี เดือนกรกฎาคม 2566

## 1. ข้อมูลการทำงานของประชากร ไตรมาส 2/2566



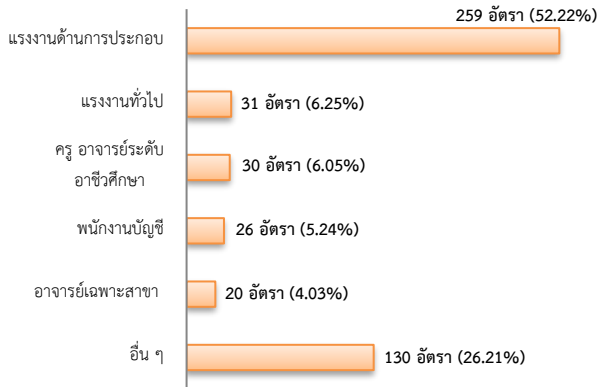
ที่มา : สำนักงานสถิติแห่งชาติ

## 2. การให้บริการจัดหางานของรัฐ

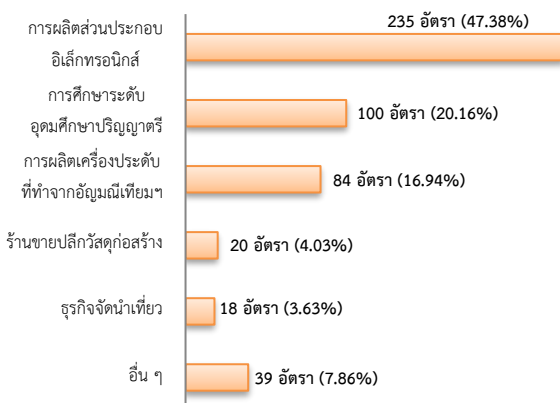
### ตำแหน่งงาน 496 อัตรา

- ลดลง 67.98% จากเดือนที่ผ่านมา
- เพิ่มขึ้น 35.52% จากช่วงเดียวกันของปีก่อน

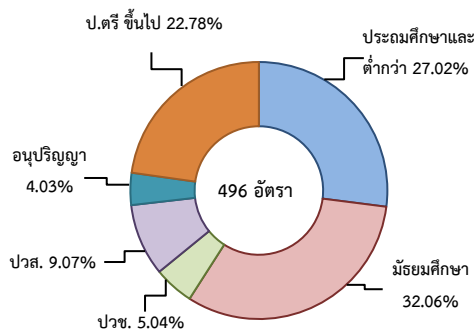
จำแนกตามประเภทอาชีพ 5 อันดับแรก



จำแนกตามประเภทอุตสาหกรรม 5 อันดับแรก



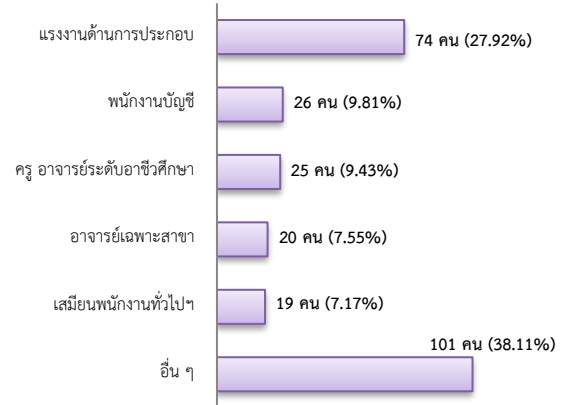
จำแนกตามระดับการศึกษา



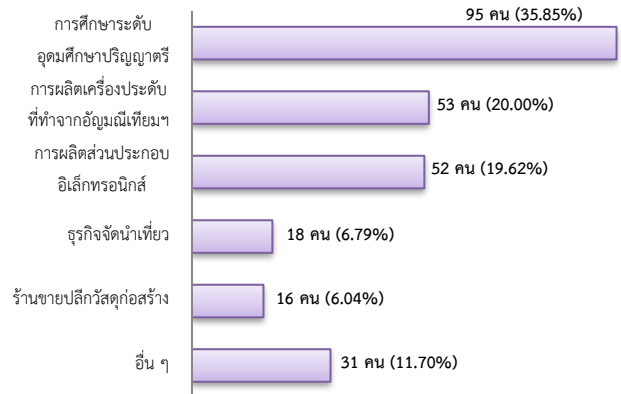
## การบรรจุงาน 265 คน

- เพิ่มขึ้น ประมาณ 1 เท่า จากเดือนที่ผ่านมา
- เพิ่มขึ้น 34.52% จากช่วงเดียวกันของปีก่อน

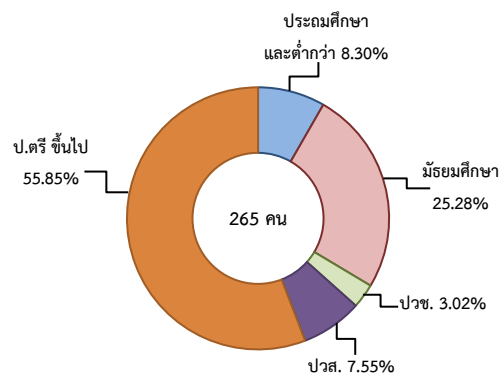
จำแนกตามประเภทอาชีพ 5 อันดับแรก



จำแนกตามประเภทอุตสาหกรรม 5 อันดับแรก



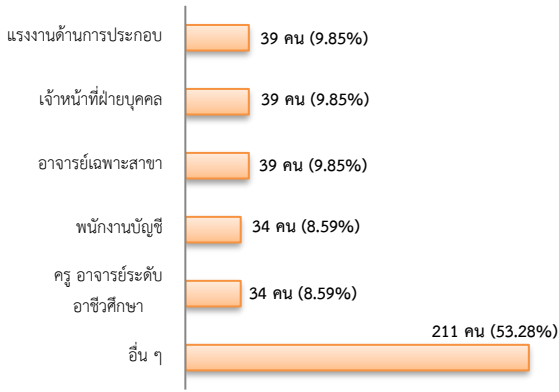
จำแนกตามระดับการศึกษา



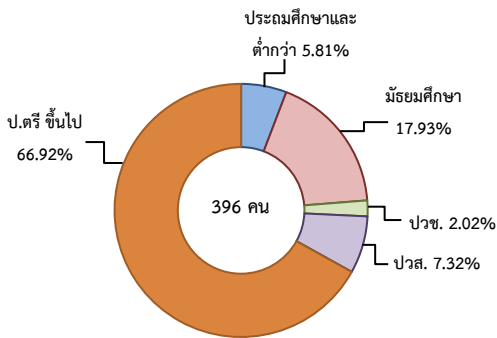
## ผู้สมัครงาน (รวมทุกการให้บริการ) 396 คน

- เพิ่มขึ้น ประมาณ 1 เท่า จากเดือนที่ผ่านมา
- เพิ่มขึ้น 65.69% จากช่วงเดียวกันของปีก่อน

### จำแนกตามประเภทอาชีพ 5 อันดับแรก



### จำแนกตามระดับการศึกษา



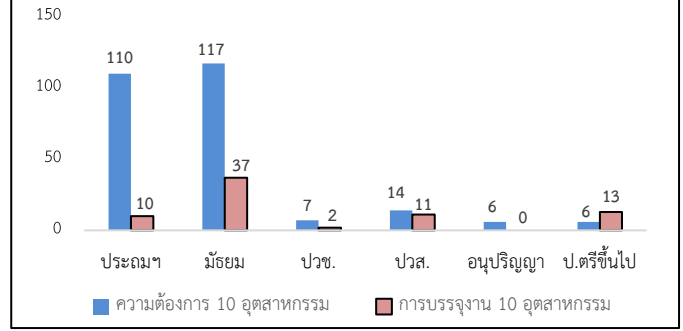
### ความต้องการแรงงานใน 10 อุตสาหกรรมเป้าหมาย มีจำนวน 260 อัตรา

- เพิ่มขึ้น 67.74% จากเดือนที่ผ่านมา
- เพิ่มขึ้น ประมาณ 1 เท่า จากช่วงเดียวกันของปีก่อน

### 10 อุตสาหกรรมเป้าหมาย ความต้องการแรงงาน เปรียบเทียบกับการบรรจุนงาน

10 อุตสาหกรรมเป้าหมาย	ความต้องการ การแรงงาน	การบรรจุนงาน
- ยานยนต์สมัยใหม่	0.38	1.37
- อิเล็กทรอนิกส์อัจฉริยะ	90.38	71.23
- การท่องเที่ยวกลุ่มรายได้ดี	6.92	24.66
- การเกษตรและเทคโนโลยีชีวภาพ	0.77	2.74
- การแปรรูปอาหาร	1.54	0.00
- หุ่นยนต์เพื่ออุตสาหกรรม	0.00	0.00
- การบินและโลจิสติกส์	0.00	0.00
- เชื้อเพลิงชีวภาพและเคมีชีวภาพ	0.00	0.00
- ดิจิทัล	0.00	0.00
- การแพทย์ครบวงจร	0.00	0.00
<b>รวม</b>	<b>100.00</b>	<b>100.00</b>

### จำแนกตามระดับการศึกษาของ 10 อุตสาหกรรม



ที่มา : ระบบให้บริการประชาชน (e-service.doe.go.th) ผ่านระบบ Single Sign On ของกรมการจัดหางาน

### 3. การเดินทางไปทำงานในต่างประเทศ จำนวน 17 คน

- เพิ่มขึ้น 88.89% จากเดือนที่ผ่านมา
- เพิ่มขึ้น 54.55% จากช่วงเดียวกันของปีก่อน

จำแนกตามประเภทการเดินทาง	จำนวน	ร้อยละ
- เดินทางด้วยตนเอง	2	11.76
- กรมการจัดหางานจัดส่ง	2	11.76
- นายจ้างพาลูกจ้างไปทำงาน	2	11.76
- นายจ้างส่งลูกจ้างไปฝึกงาน	0	0.00
- บริษัทจัดหางานจัดส่ง	2	11.76
- RE-ENTRY	9	52.94
<b>รวม</b>	<b>17</b>	<b>100.00</b>

ที่มา : กองบริหารแรงงานไทยไปต่างประเทศ

### 4. การทำงานของคนต่างด้าวคงเหลือ

จำนวน 28,918 คน

- ลดลง 1.69% จากเดือนที่ผ่านมา
- เพิ่มขึ้น 14.57% จากช่วงเดียวกันของปีก่อน

### จำแนกตามการอนุญาต ดังนี้

- ทั่วไป 390 คน
- นำเข้าตาม MOU 12,417 คน
- ส่งเสริมการลงทุน (BOI) 48 คน
- ชนกลุ่มน้อย 338 คน
- มติครม.วันที่ 29 ธ.ค. 63 15,725 คน

ที่มา : สำนักบริหารแรงงานต่างด้าว

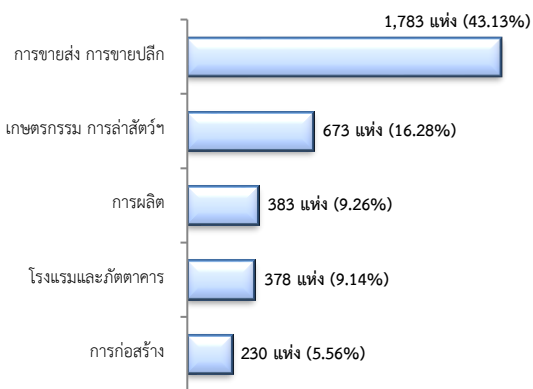
## 5. จำนวนสถานประกอบการและลูกจ้างคงเหลือ

### สถานประกอบการ 4,134 แห่ง

- ลดลง 0.07% จากเดือนที่ผ่านมา
- เพิ่มขึ้น 2.20% จากช่วงเดียวกันของปีก่อน

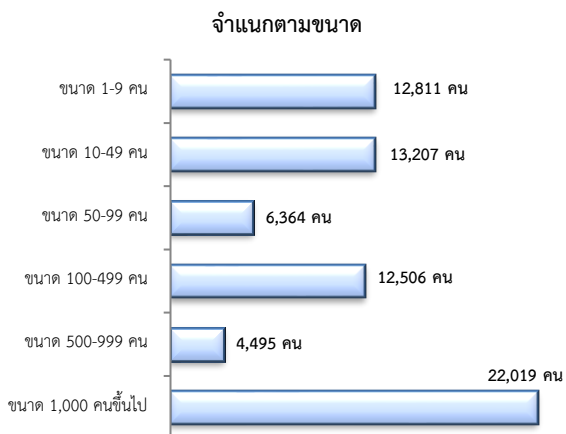


### สถานประกอบการ ตามประเภทอุตสาหกรรม 5 อันดับแรก



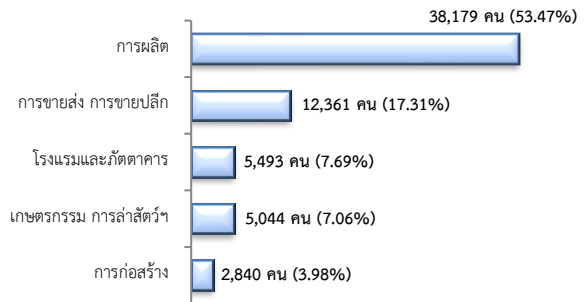
## จำนวนลูกจ้าง 71,402 คน

- เพิ่มขึ้น 0.20% จากเดือนที่ผ่านมา
- เพิ่มขึ้น 3.30% จากช่วงเดียวกันของปีก่อน



## จำนวนลูกจ้าง

### ตามประเภทอุตสาหกรรม 5 อันดับแรก



ที่มา : สำนักงานสวัสดิการและคุ้มครองแรงงานจังหวัด

## 6. สถานประกอบการในระบบประกันสังคมคงเหลือ

### สถานประกอบการ 2,788 แห่ง

- ลดลง 0.14% จากเดือนที่ผ่านมา
- เพิ่มขึ้น 1.20% จากช่วงเดียวกันของปีก่อน

### ผู้ประกันตน 203,732 คน

- ลดลง 0.08% จากเดือนที่ผ่านมา
- เพิ่มขึ้น 0.70% จากช่วงเดียวกันของปีก่อน

มาตรา	มิ.ย.	ก.ค.	ก.ค.	ช่วงเดียวกัน เดือนก่อน	ช่วงเดียวกัน ปีก่อน
ม.33 (คน)	66	65	66	-0.29	1.85
ม.39 (คน)	8,196	8,672	8,151	-0.55	-6.01
ม.40 (คน)	128,833	128,197	128,920	0.07	0.56

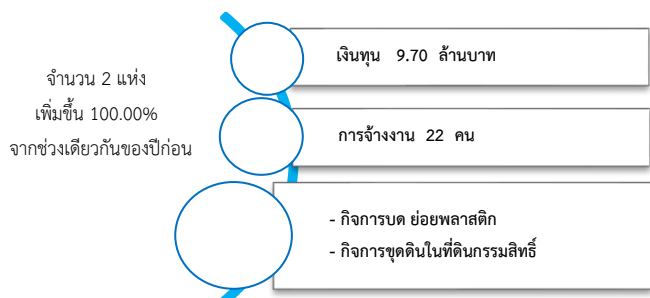
ที่มา : กองวิจัยและพัฒนา สำนักงานประกันสังคม (www.sso.go.th)

## จำนวนแรงงานต่างด้าวในระบบประกันสังคมคงเหลือ

- สถานประกอบการ จำนวน 691 แห่ง
- ผู้ประกันตน จำนวน 23,627 คน

ที่มา : สำนักงานประกันสังคมจังหวัด

## 7. โรงงานอุตสาหกรรมที่ได้รับอนุญาตให้ประกอบกิจการใหม่



ที่มา : กรมโรงงานอุตสาหกรรม