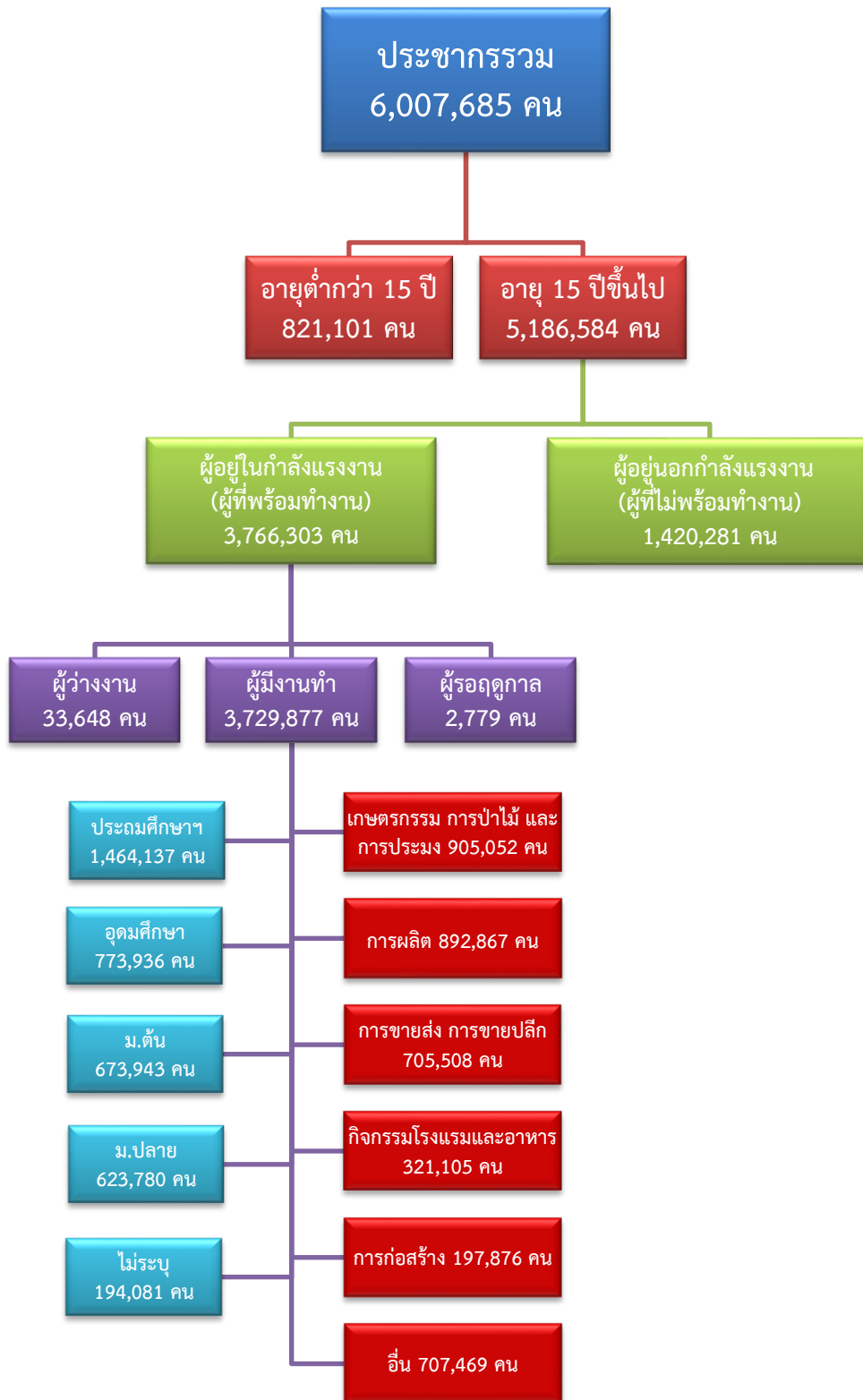


ข้อมูลสถานการณ์ด้านแรงงาน ภาคตะวันตก เดือนตุลาคม 2566

1. ข้อมูลการทำงานของประชากร ไตรมาส 2/2566



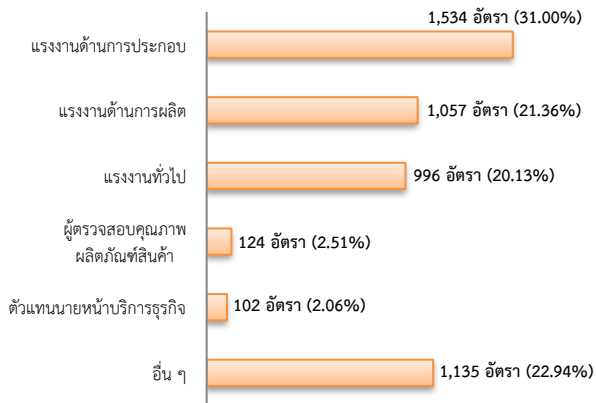
ที่มา : สำนักงานสถิติแห่งชาติ

2. การให้บริการจัดหางานของรัฐ

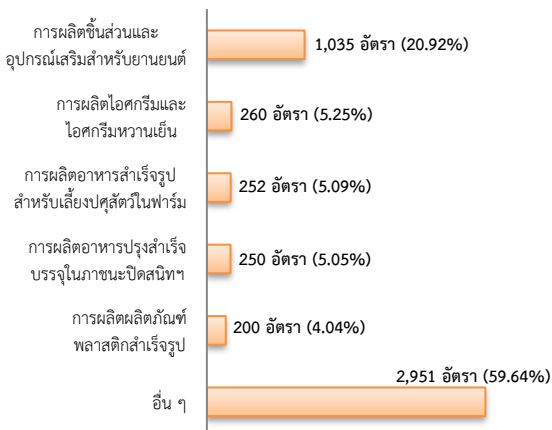
ตำแหน่งงาน 4,948 อัตรา

- เพิ่มขึ้น ประมาณ 2 เท่า จากเดือนที่ผ่านมา
- ลดลง 1.08% จากช่วงเดียวกันของปีก่อน

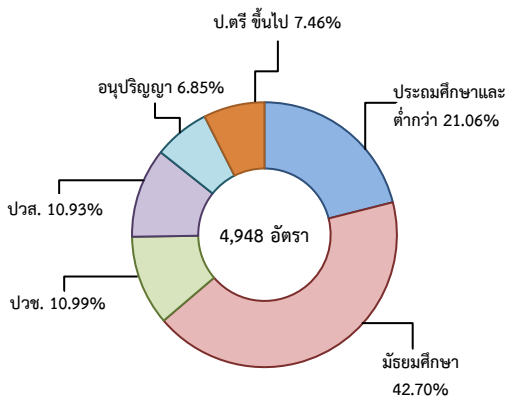
จำแนกตามประเภทอาชีพ 5 อันดับแรก



จำแนกตามประเภทอุตสาหกรรม 5 อันดับแรก



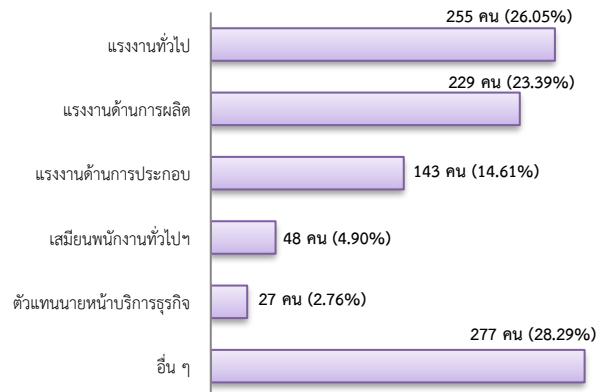
จำแนกตามระดับการศึกษา



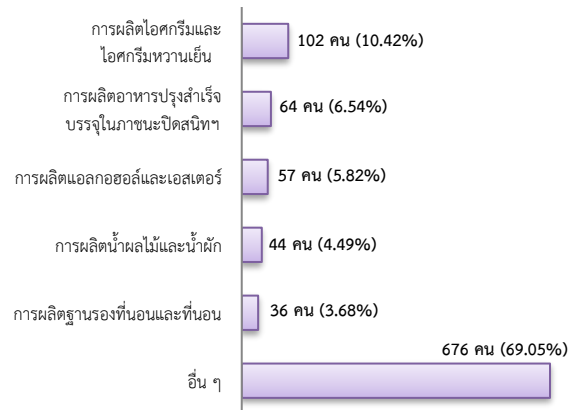
การบรรจุงาน 979 คน

- ลดลง 2.20% จากเดือนที่ผ่านมา
- ลดลง 34.16% จากช่วงเดียวกันของปีก่อน

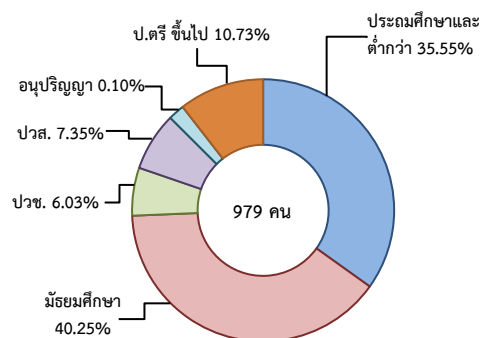
จำแนกตามประเภทอาชีพ 5 อันดับแรก



จำแนกตามประเภทอุตสาหกรรม 5 อันดับแรก



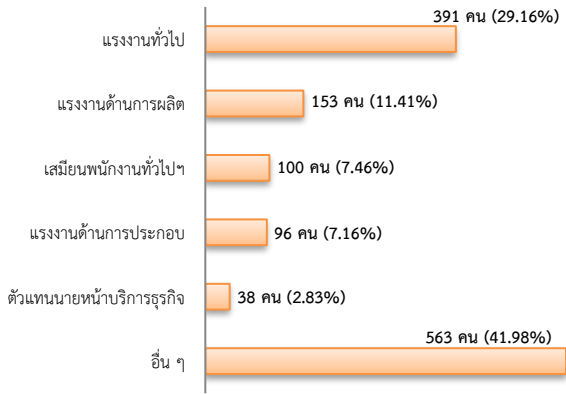
จำแนกตามระดับการศึกษา



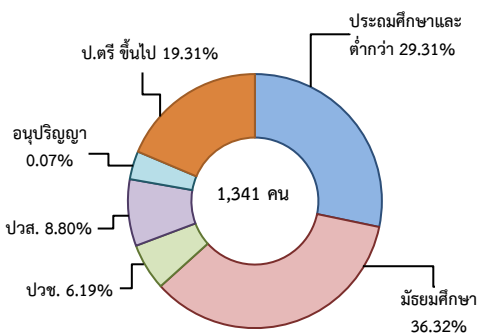
ผู้สมัครงาน (รวมทุกการให้บริการ) 1,341 คน

- ลดลง 16.50% จากเดือนที่ผ่านมา
- ลดลง 30.70% จากช่วงเดียวกันของปีก่อน

จำแนกตามประเภทอาชีพ 5 อันดับแรก



จำแนกตามระดับการศึกษา



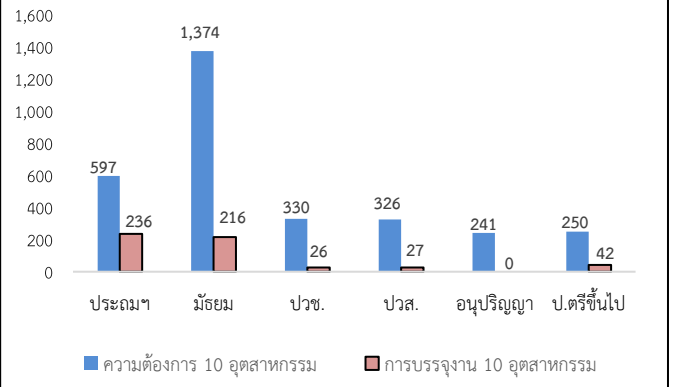
ความต้องการแรงงานใน 10 อุตสาหกรรมเป้าหมาย มีจำนวน 3,118 อัตรา

- เพิ่มขึ้น ประมาณ 3 เท่า จากเดือนที่ผ่านมา
- เพิ่มขึ้น 4.84% จากช่วงเดียวกันของปีก่อน

10 อุตสาหกรรมเป้าหมาย ความต้องการแรงงาน เปรียบเทียบกับการบรรจุนาน

10 อุตสาหกรรมเป้าหมาย	ความต้องการ การแรงงาน	การบรรจุนาน
- ยานยนต์สมัยใหม่	33.58	2.56
- อิเล็กทรอนิกส์อัจฉริยะ	1.06	5.12
- การท่องเที่ยวกลุ่มรายได้ดี	6.16	4.20
- การเกษตรและเทคโนโลยีชีวภาพ	0.87	2.93
- การแปรรูปอาหาร	54.36	68.01
- หุ่นยนต์เพื่อการอุตสาหกรรม	0.00	0.00
- การบินและโลจิสติกส์	1.86	3.84
- เชื้อเพลิงชีวภาพและเคมีชีวภาพ	1.44	10.79
- ดิจิทัล	0.38	0.55
- การแพทย์ครบวงจร	0.29	2.01
รวม	100.00	100.00

จำแนกตามระดับการศึกษาของ 10 อุตสาหกรรม



ที่มา : ระบบให้บริการประชาชน (e-service.doe.go.th) ผ่านระบบ Single Sign On ของกรมการจัดหางาน

3. การเดินทางไปทำงานในต่างประเทศ จำนวน 139 คน

- เพิ่มขึ้น 3.73% จากเดือนที่ผ่านมา
- ลดลง 10.32% จากช่วงเดียวกันของปีก่อน

จำแนกตามประเภทการเดินทาง	จำนวน	ร้อยละ
- เดินทางด้วยตนเอง	11	7.91
- กรมการจัดหางานจัดส่ง	9	6.47
- นายจ้างพาไปทำงาน	12	8.63
- นายจ้างส่งลูกจ้างไปฝึกงาน	10	7.19
- บริษัทจัดหางานจัดส่ง	32	23.02
- จัดหางานปกติ (บจง.)	20	62.50
- จัดหางานเพื่อไปทำงานประจำเรือ (บจร.)	12	37.50
- RE-ENTRY	65	46.76
- RE-ENTRY	32	23.02
- VISA Re-Entry	33	23.74
รวม	139	100.00

ที่มา : กองบริหารแรงงานไทยไปต่างประเทศ

4. การทำงานของคนต่างด้าวคงเหลือ

จำนวน 487,452 คน

- เพิ่มขึ้น 1.83% จากเดือนที่ผ่านมา
- ลดลง 7.20% จากช่วงเดียวกันของปีก่อน

จำแนกตามการอนุญาต ดังนี้

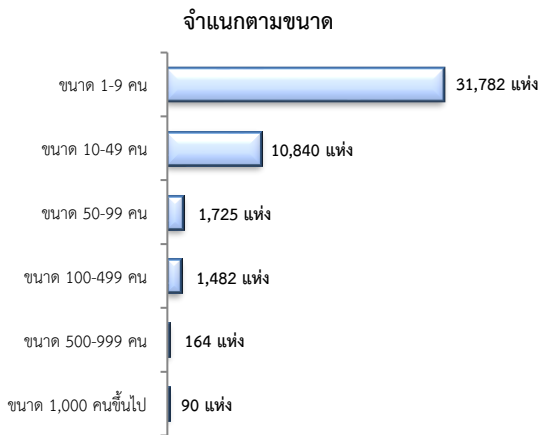
- ทั่วไป	5,286 คน
- นำเข้าตาม MOU	104,307 คน
- ส่งเสริมการลงทุน (BOI)	307 คน
- ชนกลุ่มน้อย	12,789 คน
- มติครม.วันที่ 7 ก.พ. 2566	364,763 คน

ที่มา : สำนักบริหารแรงงานต่างด้าว

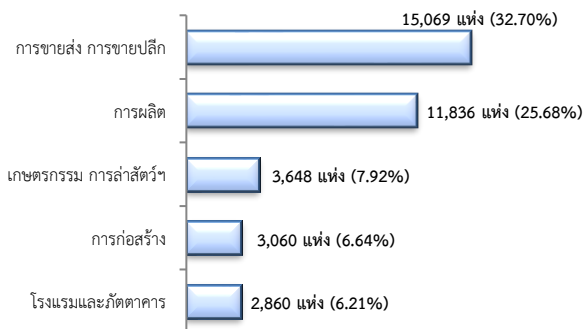
5. จำนวนสถานประกอบการและลูกจ้างคงเหลือ

สถานประกอบการ 46,083 แห่ง

- ลดลง 0.30% จากเดือนที่ผ่านมา
- เพิ่มขึ้น 2.66% จากช่วงเดียวกันของปีก่อน

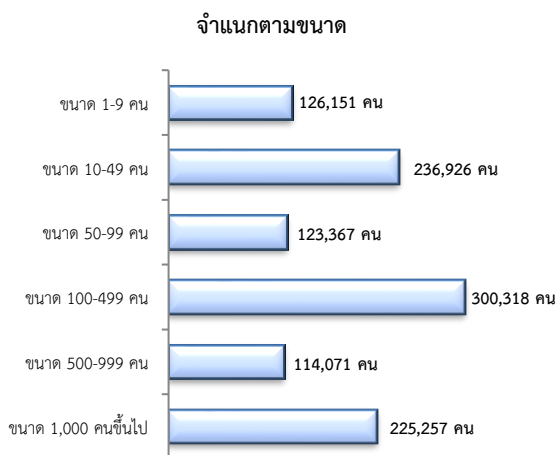


สถานประกอบการตามประเภทอุตสาหกรรม 5 อันดับแรก

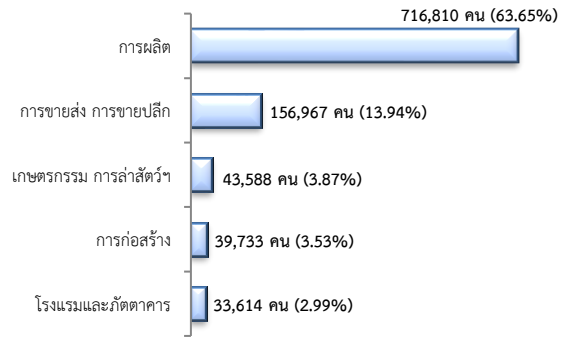


จำนวนลูกจ้าง 1,126,090 คน

- ลดลง 0.25% จากเดือนที่ผ่านมา
- เพิ่มขึ้น 4.89% จากช่วงเดียวกันของปีก่อน



จำนวนลูกจ้างตามประเภทอุตสาหกรรม 5 อันดับแรก



ที่มา : สำนักงานสถิติการและคุ้มครองแรงงานจังหวัด

6. สถานประกอบการในระบบประกันสังคมคงเหลือ

สถานประกอบการ 43,364 แห่ง

- เพิ่มขึ้น 0.21% จากเดือนที่ผ่านมา
- เพิ่มขึ้น 1.70% จากช่วงเดียวกันของปีก่อน

ผู้ประกันตน 2,761,321 คน

- เพิ่มขึ้น 0.02% จากเดือนที่ผ่านมา
- เพิ่มขึ้น 0.94% จากช่วงเดียวกันปีก่อน

มาตรา	ก.ย.	ต.ค.	ต.ค.	ช่วงเดียวกันเดือนก่อน	ช่วงเดียวกันปีก่อน
ม.33 (คน)	1,133,316	1,104,889	1,134,408	0.10	2.67
ม.39 (คน)	143,284	151,962	142,499	-0.55	-6.23
ม.40 (คน)	1,484,133	1,478,716	1,484,414	0.02	0.39

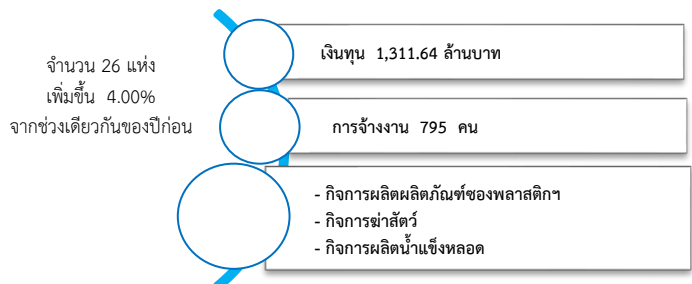
ที่มา : กองวิจัยและพัฒนา สำนักงานประกันสังคม (www.sso.go.th)

จำนวนแรงงานต่างด้าวในระบบประกันสังคมคงเหลือ

- สถานประกอบการ จำนวน 13,184 แห่ง
- ผู้ประกันตน จำนวน 361,964 คน

ที่มา : สำนักงานประกันสังคมจังหวัด

7. โรงงานอุตสาหกรรมที่ได้รับอนุญาตให้ประกอบกิจการใหม่



ที่มา : กรมโรงงานอุตสาหกรรม