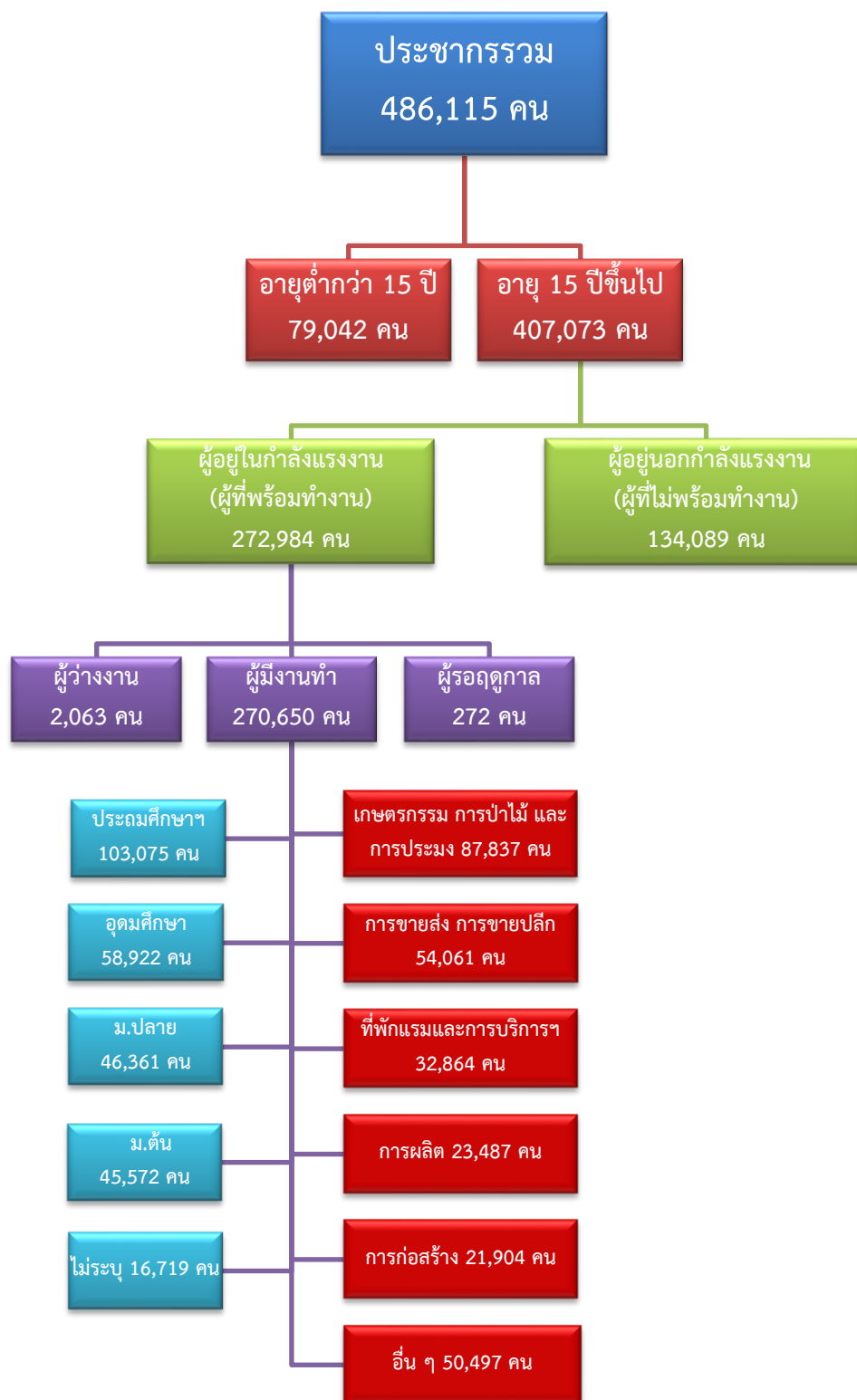


ข้อมูลสถานการณ์ด้านแรงงาน จังหวัดประจวบคีรีขันธ์ เดือนมกราคม 2567

1. ข้อมูลการทำงานของประชากร ไตรมาส 4/2566



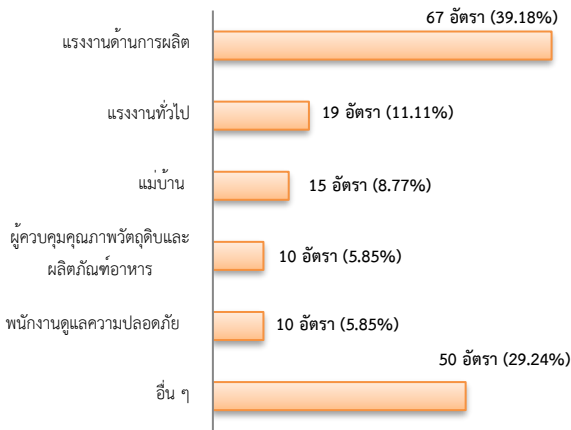
ที่มา : สำนักงานสถิติแห่งชาติ

2. การให้บริการจัดหางานของรัฐ

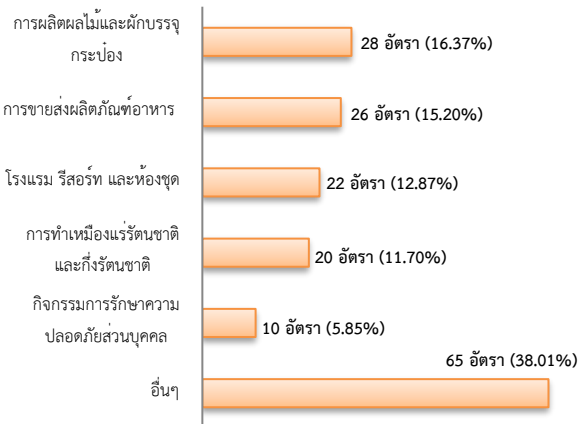
ตำแหน่งงาน 171 อัตรา

- เพิ่มขึ้น 4.91% จากเดือนที่ผ่านมา
- เพิ่มขึ้น 29.55% จากช่วงเดียวกันของปีก่อน

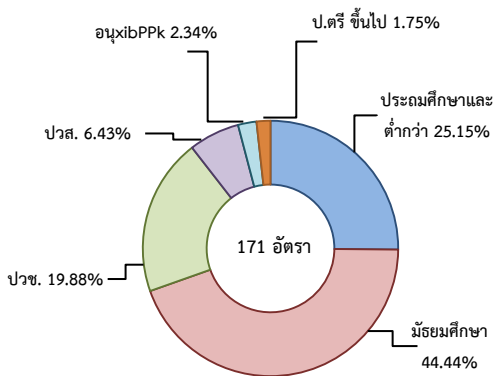
จำแนกตามประเภทอาชีพ 5 อันดับแรก



จำแนกตามประเภทอุตสาหกรรม 5 อันดับแรก



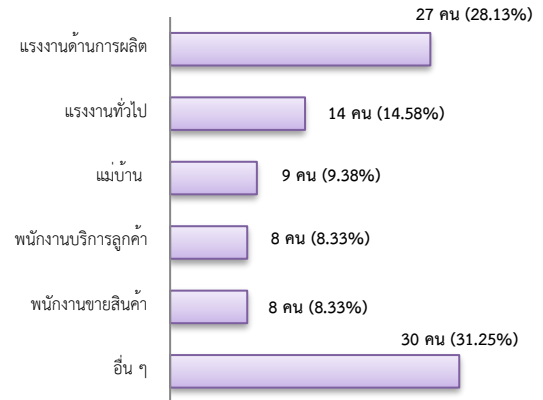
จำแนกตามระดับการศึกษา



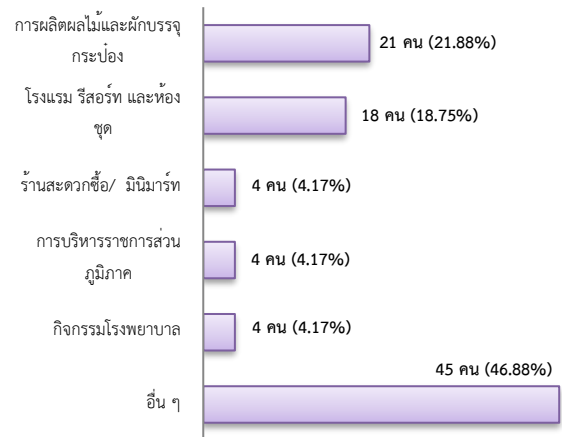
การบรรจุงาน 96 คน

- ลดลง 9.43% จากเดือนที่ผ่านมา
- ลดลง 11.93% จากช่วงเดียวกันของปีก่อน

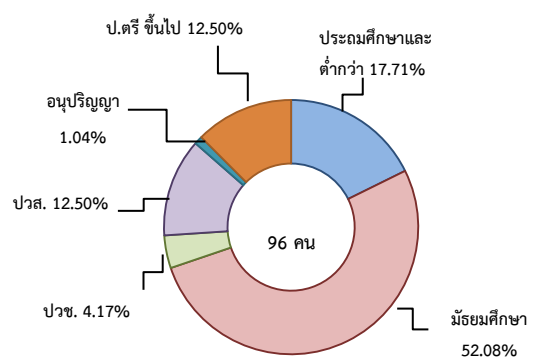
จำแนกตามประเภทอาชีพ 5 อันดับแรก



จำแนกตามประเภทอุตสาหกรรม 5 อันดับแรก



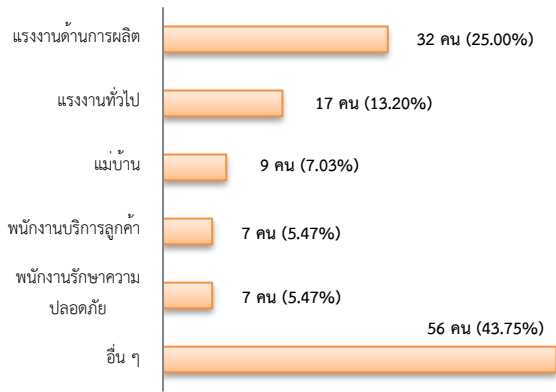
จำแนกตามระดับการศึกษา



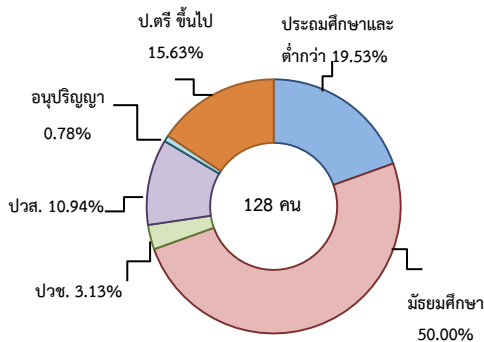
ผู้สมัครงาน (รวมทุกการให้บริการ) 128 คน

- ลดลง 9.43% จากเดือนที่ผ่านมา
- ลดลง 11.93% จากช่วงเดียวกันของปีก่อน

จำแนกตามประเภทอาชีพ 5 อันดับแรก



จำแนกตามระดับการศึกษา

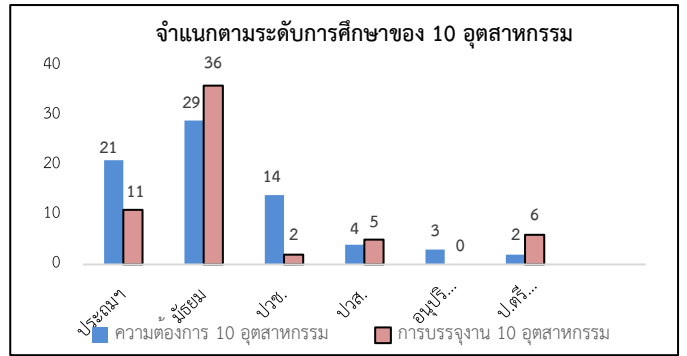


ความต้องการแรงงานใน 10 อุตสาหกรรมเป้าหมาย มีจำนวน 73 อัตรา

- ลดลง 22.34% จากเดือนที่ผ่านมา
- ลดลง 13.70% จากช่วงเดียวกันของปีก่อน

10 อุตสาหกรรมเป้าหมาย ความต้องการแรงงาน เปรียบเทียบกับการบรรจุงาน

10 อุตสาหกรรมเป้าหมาย	ความต้องการ การแรงงาน	การบรรจุงาน
- ยานยนต์สมัยใหม่	0.00	0.00
- อิเล็กทรอนิกส์อัจฉริยะ	0.00	0.00
- การท่องเที่ยวกลุ่มรายได้ดี	31.51	35.00
- การเกษตรและเทคโนโลยีชีวภาพ	0.00	0.00
- การแปรรูปอาหาร	60.27	53.33
- หุ่นยนต์เพื่อการอุตสาหกรรม	0.00	0.00
- การบินและโลจิสติกส์	0.00	0.00
- เชื้อเพลิงชีวภาพและเคมีชีวภาพ	0.00	0.00
- ดิจิทัล	0.00	0.00
- การแพทย์ครบวงจร	8.22	11.67
รวม	100.00	100.00



ที่มา : ระบบให้บริการประชาชน (e-service.doe.go.th) ผ่านระบบ Single Sign On ของกรมการจัดหางาน

3. การเดินทางไปทำงานในต่างประเทศ จำนวน 43 คน

- เพิ่มขึ้น 95.45% จากเดือนที่ผ่านมา
- เพิ่มขึ้น ประมาณ 1 เท่าจากช่วงเดียวกันของปีก่อน

จำแนกตามประเภทการเดินทาง	จำนวน	ร้อยละ
- เดินทางด้วยตนเอง	1	2.33
- กรมการจัดหางานจัดส่ง	2	4.65
- นายจ้างพาลูกจ้างไปทำงาน	1	2.33
- นายจ้างส่งลูกจ้างไปฝึกงาน	0	-
- บริษัทจัดหางานจัดส่ง	7	16.28
- จัดหางานปกติ (บจง.)	1	14.29
- จัดหางานเพื่อไปทำงานประจำเรือ (บจร.)	6	85.71
- RE-ENTRY	32	74.42
- RE-ENTRY	21	65.63
- VISA Re-Entry	11	34.38
รวม	43	100.00

ที่มา : กองบริหารแรงงานไทยไปต่างประเทศ

4. การทำงานของคนต่างด้าวคงเหลือ

จำนวน 35,966 คน

- เพิ่มขึ้น 2.03% จากเดือนที่ผ่านมา
- เพิ่มขึ้น 29.07% จากช่วงเดียวกันของปีก่อน

จำแนกตามการอนุญาต ดังนี้

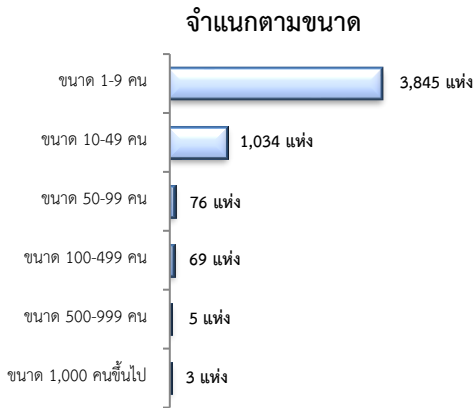
- ทั่วไป 816 คน
- นำเข้าตาม MOU 2,025 คน
- ส่งเสริมการลงทุน (BOI) 25 คน
- ชนกลุ่มน้อย 246 คน
- มติครม. วันที่ 7 ก.พ. 2566 24,605 คน
- มติครม. วันที่ 3 ต.ค. 2566 8,249 คน

ที่มา : สำนักบริหารแรงงานต่างด้าว

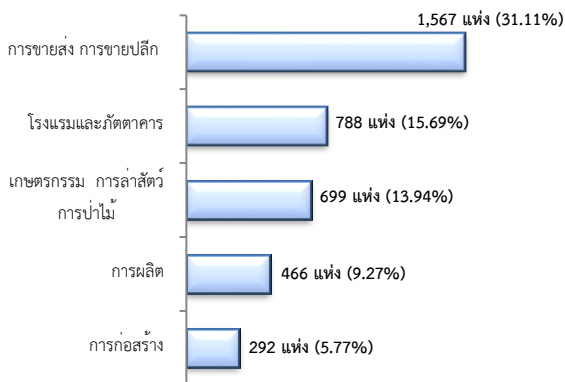
5. จำนวนสถานประกอบการและลูกจ้างคงเหลือ

สถานประกอบการ 5,032 แห่ง

- เพิ่มขึ้น 0.80% จากเดือนที่ผ่านมา
- เพิ่มขึ้น 4.81% จากช่วงเดียวกันของปีก่อน

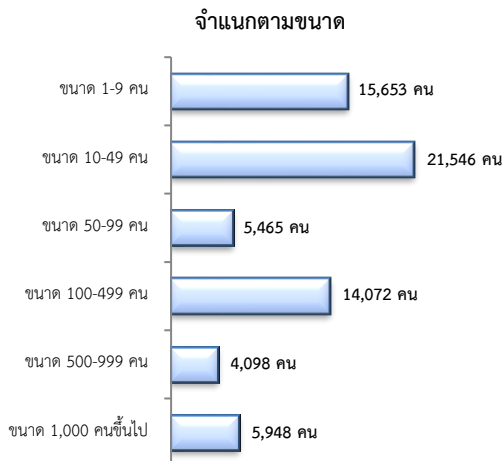


สถานประกอบการ ตามประเภทอุตสาหกรรม 5 อันดับแรก



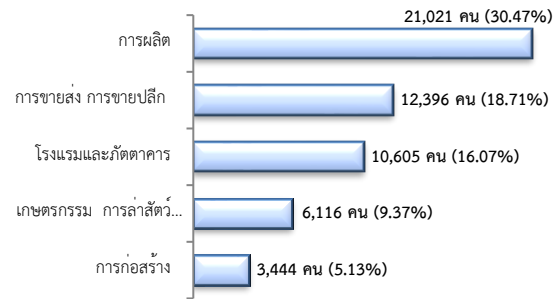
จำนวนลูกจ้าง 66,782 คน

- เพิ่มขึ้น 2.44% จากเดือนที่ผ่านมา
- เพิ่มขึ้น 4.86% จากช่วงเดียวกันของปีก่อน



จำนวนลูกจ้าง

ตามประเภทอุตสาหกรรม 5 อันดับแรก



ที่มา : สำนักงานสวัสดิการและคุ้มครองแรงงานจังหวัด

6. สถานประกอบการในระบบประกันสังคมคงเหลือ

สถานประกอบการ 3,821 แห่ง

- เพิ่มขึ้น 0.50% จากเดือนที่ผ่านมา
- เพิ่มขึ้น 3.21% จากช่วงเดียวกันของปีก่อน

ผู้ประกันตน 234,372 คน

- ลดลง 0.01% จากเดือนที่ผ่านมา
- ลดลง 0.76% จากช่วงเดียวกันของปีก่อน

มาตรา	ม.ค.	ธ.ค.	ม.ค.	ช่วงเดียวกัน เดือนก่อน	ช่วงเดียวกัน ปีก่อน
	66	66	67		
ม.33 (คน)	62,742	61,072	61,112	0.07	-2.60
ม.39 (คน)	11,237	10,334	10,232	-0.99	-8.94
ม.40 (คน)	162,199	162,112	162,983	0.03	0.51

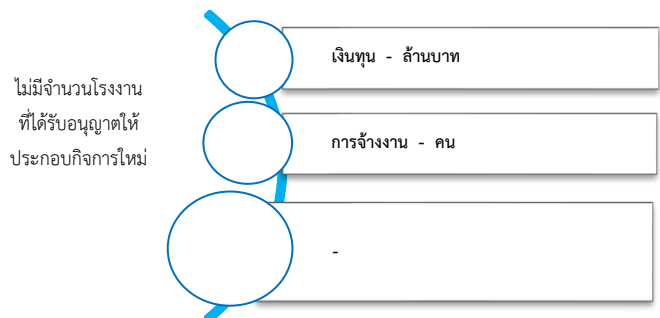
ที่มา : กองวิจัยและพัฒนา สำนักงานประกันสังคม (www.sso.go.th)

จำนวนแรงงานต่างด้าวในระบบประกันสังคมคงเหลือ

- สถานประกอบการ จำนวน 804 แห่ง
- ผู้ประกันตน จำนวน 11,256 คน

ที่มา : สำนักงานประกันสังคมจังหวัด

7. โรงงานอุตสาหกรรมที่ได้รับอนุญาตให้ประกอบกิจการใหม่



ที่มา : กรมโรงงานอุตสาหกรรม