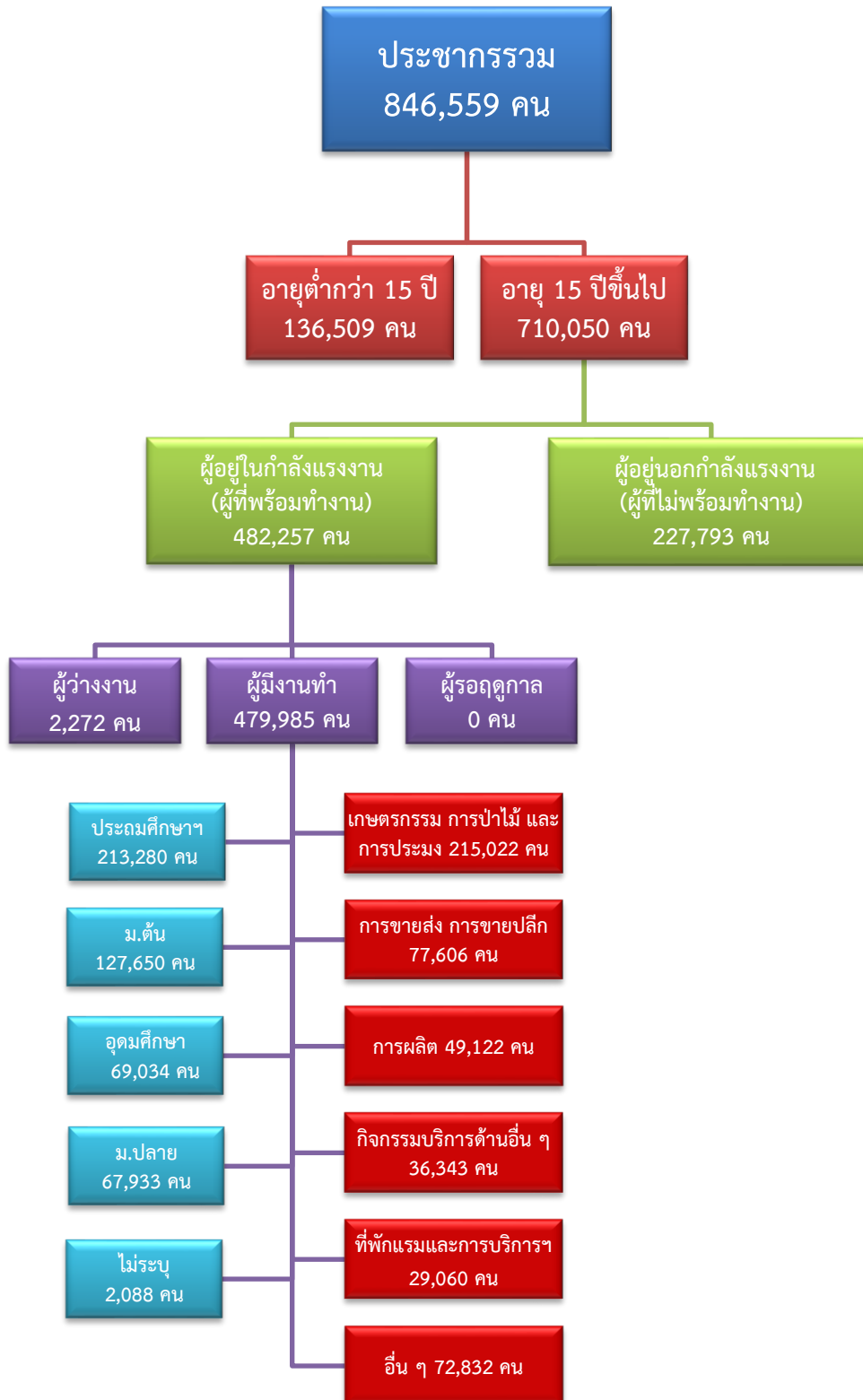


# ข้อมูลสถานการณ์ด้านแรงงาน จังหวัดสุพรรณบุรี เดือนพฤศจิกายน 2566

## 1. ข้อมูลการทำงานของประชากร ไตรมาส 3/2566



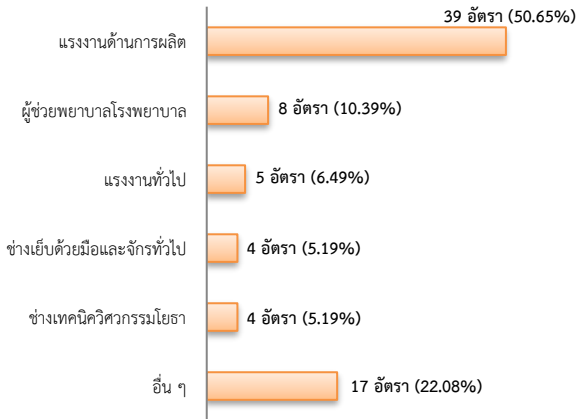
ที่มา : สำนักงานสถิติแห่งชาติ

## 2. การให้บริการจัดหางานของรัฐ

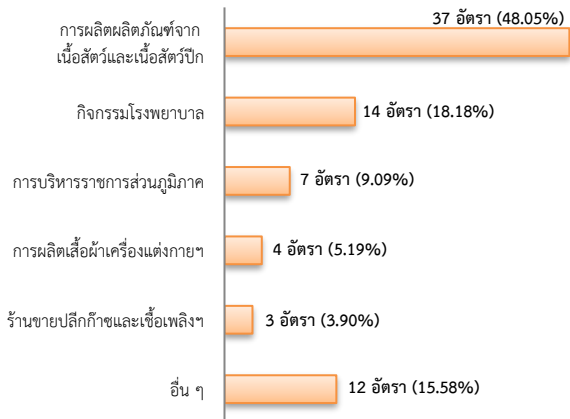
### ตำแหน่งงาน 77 อัตรา

- เพิ่มขึ้น 8.45% จากเดือนที่ผ่านมา
- ลดลง 48.32% จากช่วงเดียวกันของปีก่อน

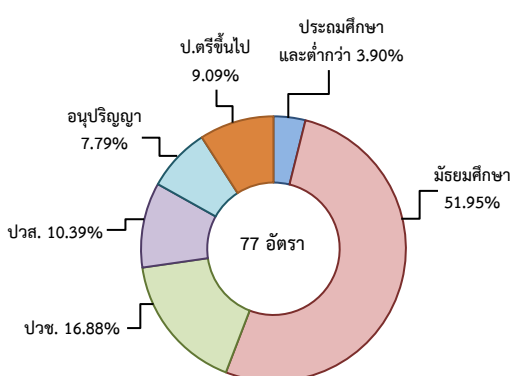
จำแนกตามประเภทอาชีพ 5 อันดับแรก



จำแนกตามประเภทอุตสาหกรรม 5 อันดับแรก



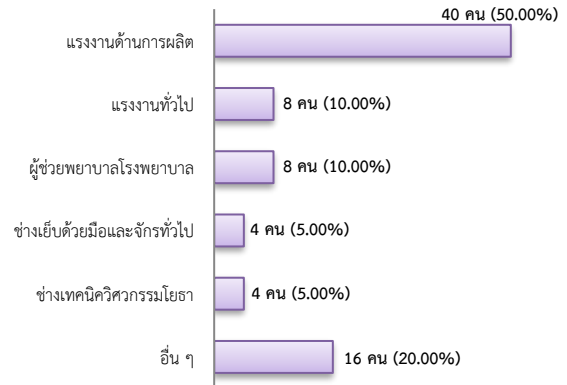
จำแนกตามระดับการศึกษา



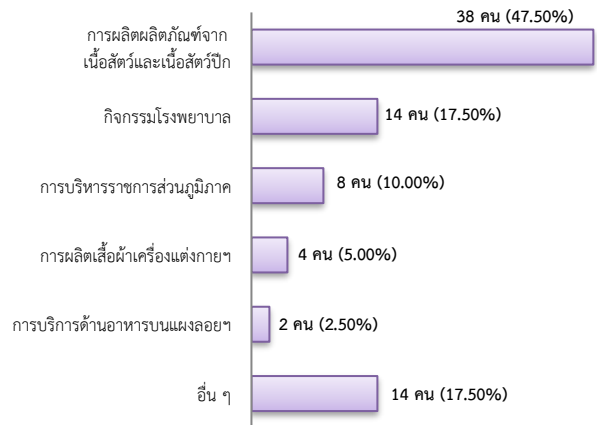
## การบรรจุงาน 80 คน

- เพิ่มขึ้น 11.11% จากเดือนที่ผ่านมา
- ลดลง 32.20% จากช่วงเดียวกันของปีก่อน

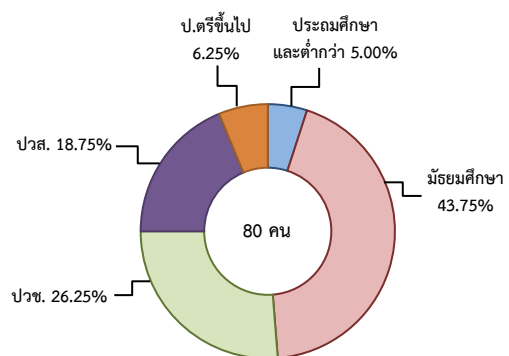
จำแนกตามประเภทอาชีพ 5 อันดับแรก



จำแนกตามประเภทอุตสาหกรรม 5 อันดับแรก



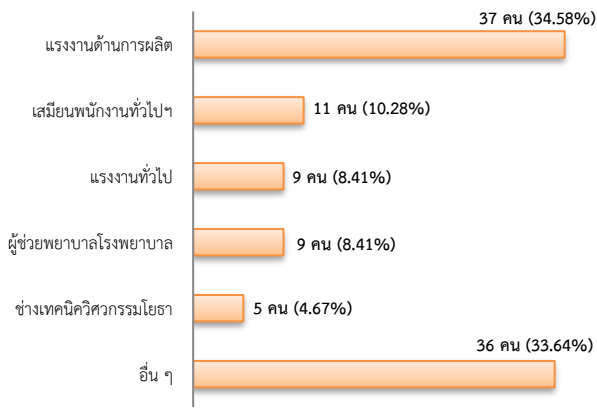
จำแนกตามระดับการศึกษา



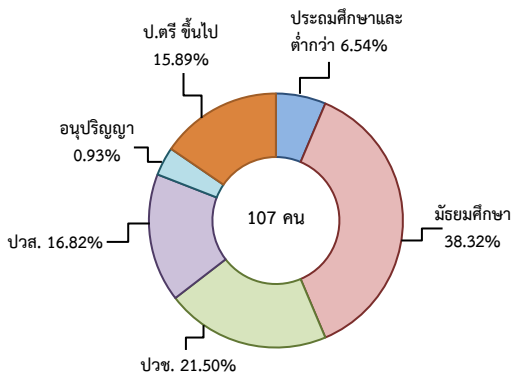
## ผู้สมัครงาน (รวมทุกการให้บริการ) 107 คน

- เพิ่มขึ้น 11.46% จากเดือนที่ผ่านมา
- ลดลง 26.71% จากช่วงเดียวกันของปีก่อน

จำแนกตามประเภทอาชีพ 5 อันดับแรก



จำแนกตามระดับการศึกษา

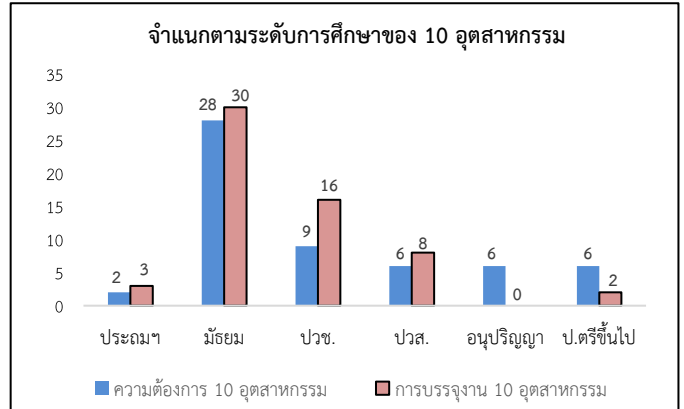


ความต้องการแรงงานใน 10 อุตสาหกรรมเป้าหมาย มีจำนวน 57 อัตรา

- เพิ่มขึ้น 58.33% จากเดือนที่ผ่านมา
- ลดลง 9.52% จากช่วงเดียวกันของปีก่อน

10 อุตสาหกรรมเป้าหมาย ความต้องการแรงงาน เปรียบเทียบกับการบรรจุงาน

10 อุตสาหกรรมเป้าหมาย	ความต้องการ การแรงงาน	การบรรจุงาน
- ยานยนต์สมัยใหม่	0.00	0.00
- อิเล็กทรอนิกส์อัจฉริยะ	0.00	0.00
- การท่องเที่ยวกลุ่มรายได้ดี	3.51	3.39
- การเกษตรและเทคโนโลยีชีวภาพ	0.00	0.00
- การแปรรูปอาหาร	71.93	72.88
- หุ่นยนต์เพื่อการอุตสาหกรรม	0.00	0.00
- การบินและโลจิสติกส์	0.00	0.00
- เชื้อเพลิงชีวภาพและเคมีชีวภาพ	0.00	0.00
- ดิจิทัล	0.00	0.00
- การแพทย์ครบวงจร	24.56	23.73
<b>รวม</b>	<b>100.00</b>	<b>100.00</b>



ที่มา : ระบบให้บริการประชาชน (e-service.doe.go.th) ผ่านระบบ Single Sign On ของกรมการจัดหางาน

3. การเดินทางไปทำงานในต่างประเทศ จำนวน 19 คน

- ลดลง 20.83% จากเดือนที่ผ่านมา
- ลดลง 17.39% จากช่วงเดียวกันของปีก่อน

จำแนกตามประเภทการเดินทาง	จำนวน	ร้อยละ
- เดินทางด้วยตนเอง	5	26.32
- กรมการจัดหางานจัดส่ง	2	10.53
- นายจ้างพาลูกจ้างไปทำงาน	0	0.00
- นายจ้างส่งลูกจ้างไปฝึกงาน	1	5.26
- บริษัทจัดหางานจัดส่ง	5	26.32
- จัดหางานปกติ (บจง.)	3	60.00
- จัดหางานเพื่อไปทำงานประจำเรือ (บจร.)	2	40.00
- RE-ENTRY	6	31.58
- RE-ENTRY	2	33.33
- VISA Re-Entry	4	66.67
<b>รวม</b>	<b>19</b>	<b>100.00</b>

ที่มา : กองบริหารแรงงานไทยไปต่างประเทศ

4. การทำงานของคนต่างด้าวคงเหลือ

จำนวน 12,670 คน

- ลดลง 1.21% จากเดือนที่ผ่านมา
- ลดลง 17.09% จากช่วงเดียวกันของปีก่อน

จำแนกตามการอนุญาต ดังนี้

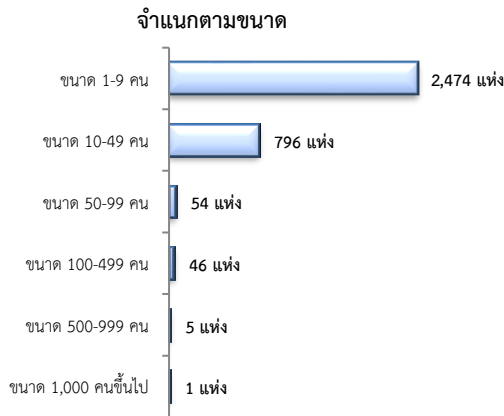
- ทั่วไป 270 คน
- นำเข้าตาม MOU 3,253 คน
- ส่งเสริมการลงทุน (BOI) 0 คน
- ชนกลุ่มน้อย 321 คน
- มติครม.วันที่ 7 ก.พ. 2566 8,826 คน

ที่มา : สำนักงานบริหารแรงงานต่างด้าว

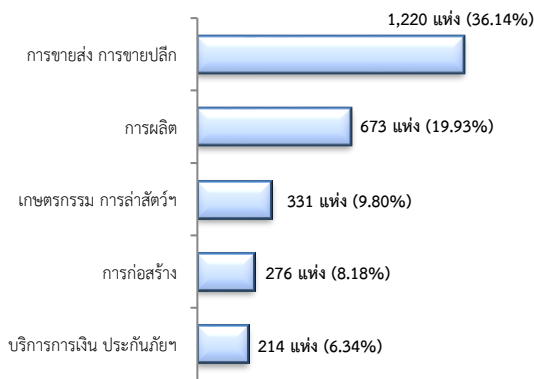
## 5. จำนวนสถานประกอบการและลูกจ้างคงเหลือ

### สถานประกอบการ 3,376 แห่ง

- ลดลง 0.56% จากเดือนที่ผ่านมา
- เพิ่มขึ้น 2.77% จากช่วงเดียวกันของปีก่อน

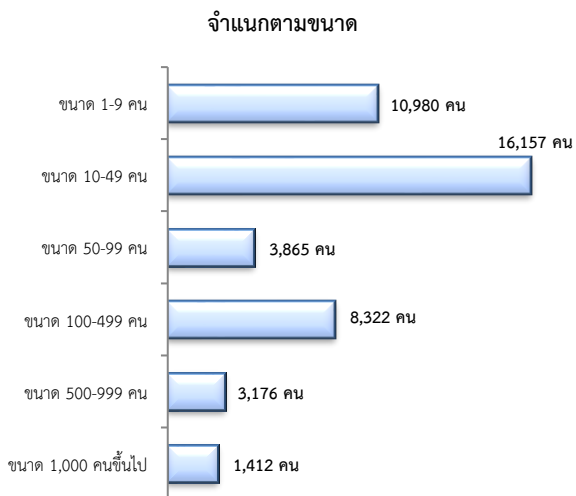


### สถานประกอบการตามประเภทอุตสาหกรรม 5 อันดับแรก

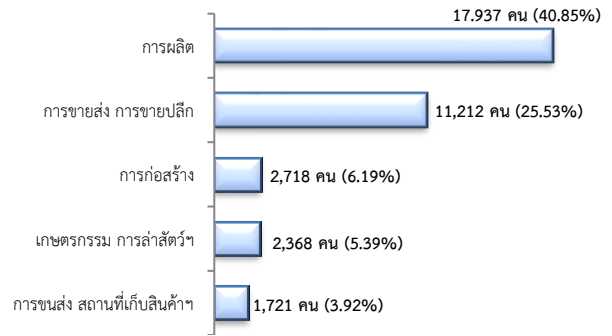


## จำนวนลูกจ้าง 43,912 คน

- ลดลง 0.43% จากเดือนที่ผ่านมา
- เพิ่มขึ้น 1.98% จากช่วงเดียวกันของปีก่อน



### จำนวนลูกจ้างตามประเภทอุตสาหกรรม 5 อันดับแรก



ที่มา : สำนักงานสวัสดิการและคุ้มครองแรงงานจังหวัด

## 6. สถานประกอบการในระบบประกันสังคมคงเหลือ

### สถานประกอบการ 3,939 แห่ง

- เพิ่มขึ้น 0.08% จากเดือนที่ผ่านมา
- ลดลง 1.33% จากช่วงเดียวกันของปีก่อน

### ผู้ประกันตน 305,643 คน

- เพิ่มขึ้น 0.13% จากเดือนที่ผ่านมา
- เพิ่มขึ้น 0.31% จากช่วงเดียวกันของปีก่อน

มาตรา	ต.ค. 66	พ.ย. 65	พ.ย. 66	ช่วงเดียวกันเดือนก่อน	ช่วงเดียวกันปีก่อน
ม.33 (คน)	50,824	50,057	51,293	0.92	2.47
ม.39 (คน)	13,694	14,511	13,571	-0.90	-6.48
ม.40 (คน)	240,737	240,135	240,779	0.02	0.27

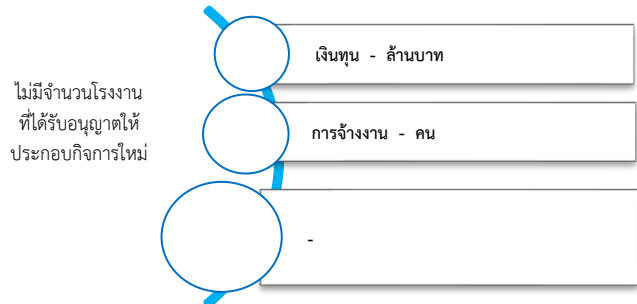
ที่มา : กองวิจัยและพัฒนา สำนักงานประกันสังคม (www.sso.go.th)

## จำนวนแรงงานต่างด้าวในระบบประกันสังคมคงเหลือ

- สถานประกอบการ จำนวน 886 แห่ง
- ผู้ประกันตน จำนวน 8,527 คน

ที่มา : สำนักงานประกันสังคมจังหวัด

## 7. โรงงานอุตสาหกรรมที่ได้รับอนุญาตให้ประกอบกิจการใหม่



ที่มา : กรมโรงงานอุตสาหกรรม