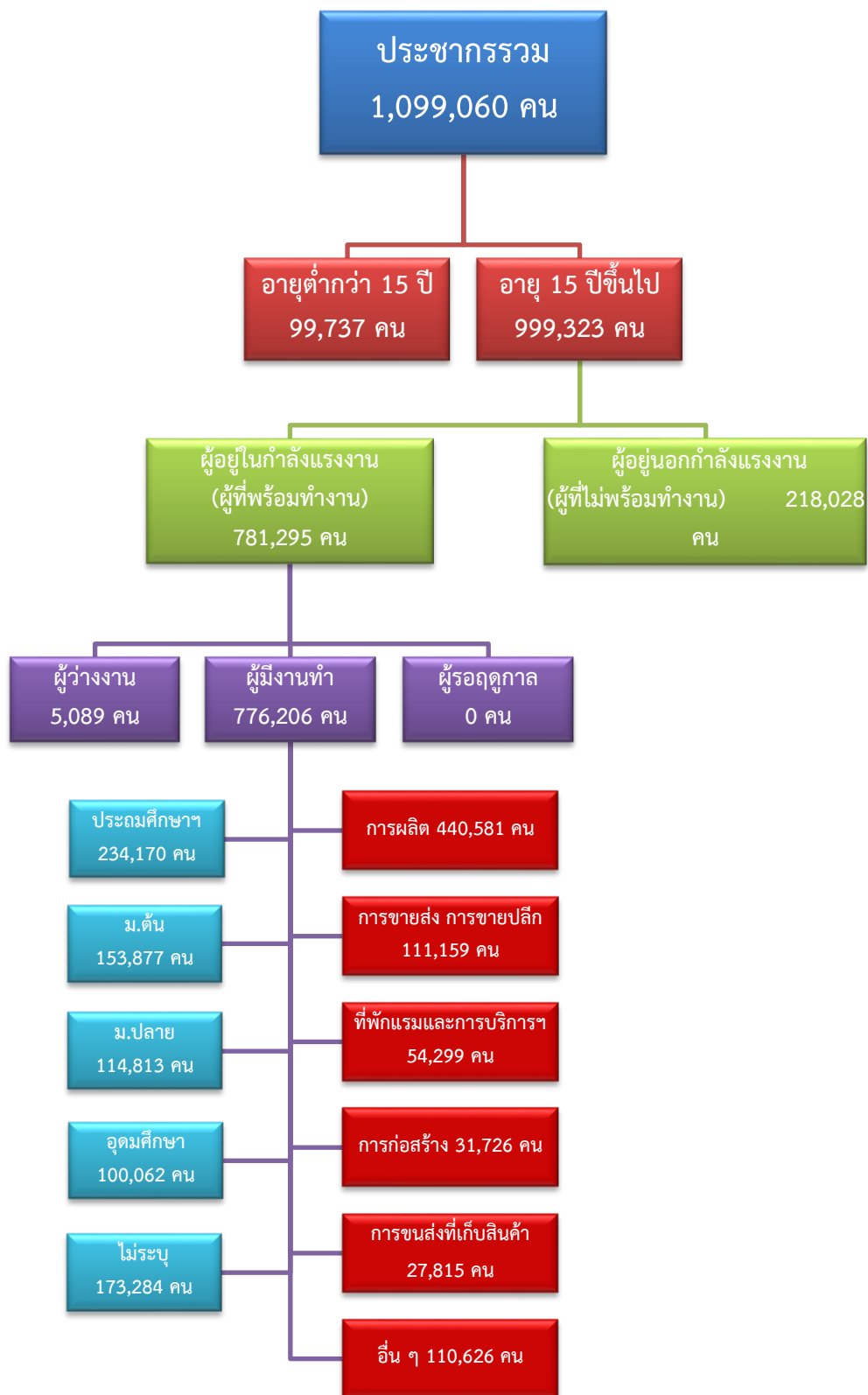


ข้อมูลสถานการณ์ด้านแรงงาน จังหวัดสมุทรสาคร เดือนธันวาคม 2566

1. ข้อมูลการทำงานของประชากร ไตรมาส 3/2566



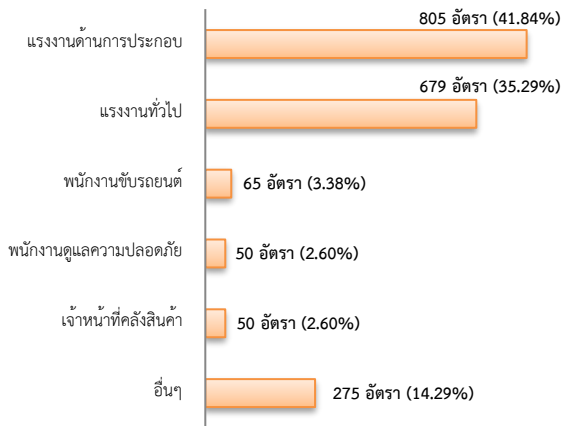
ที่มา : สำนักงานสถิติแห่งชาติ

2. การให้บริการจัดหางานของรัฐ

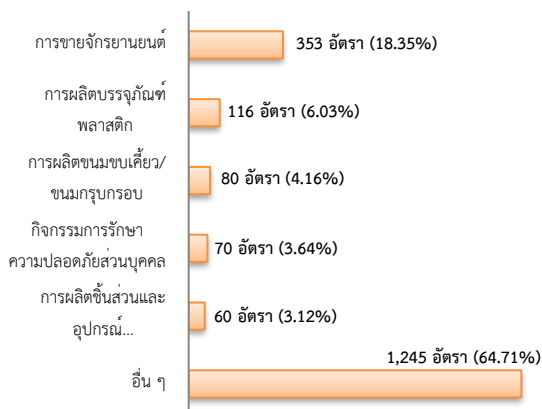
ตำแหน่งงาน 1,924 อัตรา

- เพิ่มขึ้น ประมาณ 2 เท่า จากเดือนที่ผ่านมา
- ลดลง 55.30% จากช่วงเดียวกันของปีก่อน

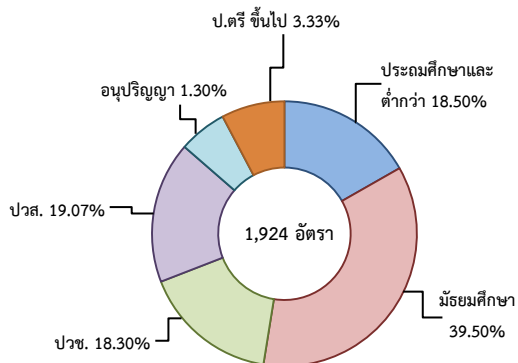
จำแนกตามประเภทอาชีพ 5 อันดับแรก



จำแนกตามประเภทอุตสาหกรรม 5 อันดับแรก



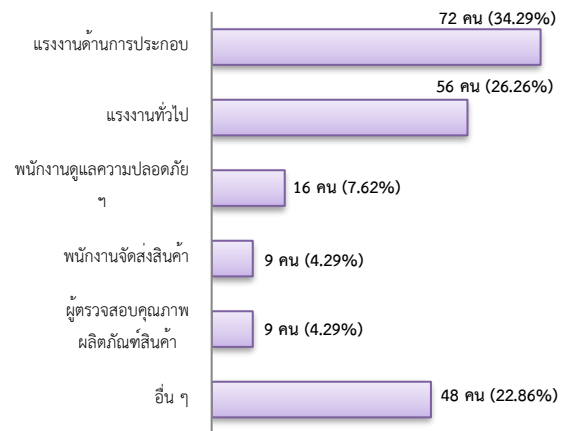
จำแนกตามระดับการศึกษา



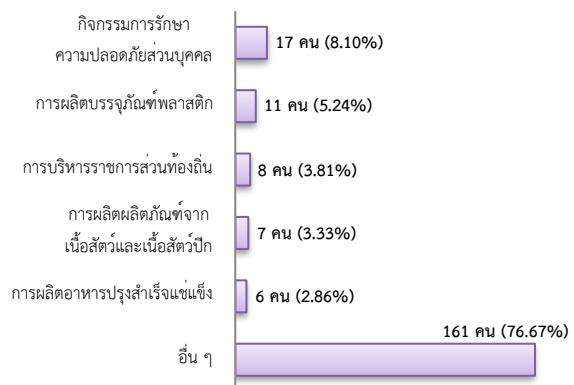
การบรรจุงาน 210 คน

- ลดลง 2.33% จากเดือนที่ผ่านมา
- ลดลง 26.32% จากช่วงเดียวกันของปีก่อน

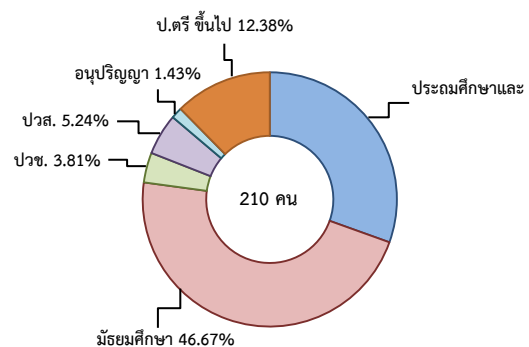
จำแนกตามประเภทอาชีพ 5 อันดับแรก



จำแนกตามประเภทอุตสาหกรรม 5 อันดับแรก



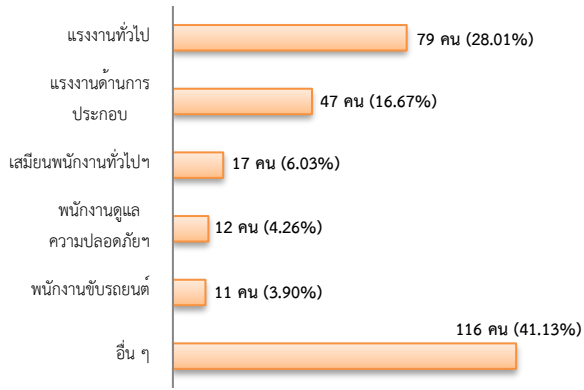
จำแนกตามระดับการศึกษา



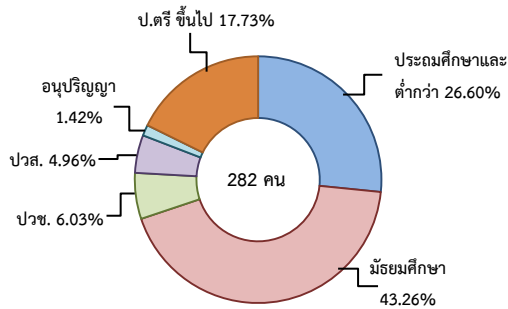
ผู้สมัครงาน (รวมทุกการให้บริการ) 282 คน

- ลดลง 3.75% จากเดือนที่ผ่านมา
- ลดลง 18.97% จากช่วงเดียวกันของปีก่อน

จำแนกตามประเภทอาชีพ 5 อันดับแรก



จำแนกตามระดับการศึกษา



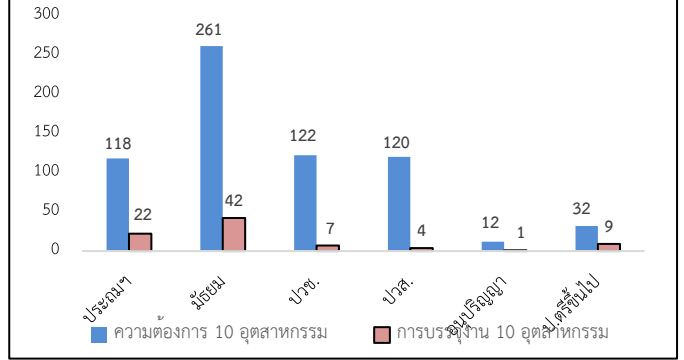
ความต้องการแรงงานใน 10 อุตสาหกรรมเป้าหมาย มีจำนวน 306 อัตรา

- เพิ่มขึ้น ประมาณ 1 เท่า จากเดือนที่ผ่านมา
- ลดลง 61.89% จากช่วงเดียวกันของปีก่อน

10 อุตสาหกรรมเป้าหมาย ความต้องการแรงงาน เปรียบเทียบกับการบรรจุงาน

10 อุตสาหกรรมเป้าหมาย	ความต้องการแรงงาน	การบรรจุงาน
- ยานยนต์สมัยใหม่	9.02	3.53
- อิเล็กทรอนิกส์อัจฉริยะ	14.29	4.71
- การท่องเที่ยวกลุ่มรายได้ดี	3.01	4.71
- การเกษตรและเทคโนโลยีชีวภาพ	3.01	4.71
- การแปรรูปอาหาร	54.74	67.06
- หุ่นยนต์เพื่อการอุตสาหกรรม	3.01	1.18
- การบินและโลจิสติกส์	6.92	9.41
- เชื้อเพลิงชีวภาพและเคมีชีวภาพ	3.01	2.35
- ดิจิทัล	0.00	0.00
- การแพทย์ครบวงจร	3.01	2.35
รวม	100.00	100.00

จำแนกตามระดับการศึกษาของ 10 อุตสาหกรรม



ที่มา : ระบบให้บริการประชาชน (e-service.doe.go.th) ผ่านระบบ Single Sign On ของกรมการจัดหางาน

3. การเดินทางไปทำงานในต่างประเทศ จำนวน 15 คน

- ลดลง 11.76% จากเดือนที่ผ่านมา
- เพิ่มขึ้น 66.67% จากช่วงเดียวกันของปีก่อน

จำแนกตามประเภทการเดินทาง	จำนวน	ร้อยละ
- เดินทางด้วยตนเอง	2	13.33
- กรมการจัดหางานจัดส่ง	2	13.33
- นายจ้างพาลูกจ้างไปทำงาน	4	26.67
- นายจ้างส่งลูกจ้างไปฝึกงาน	0	-
- บริษัทจัดหางานจัดส่ง	5	33.33
- จัดหางานปกติ (บจง.)	5	100.00
- จัดหางานเพื่อไปทำงานประจำเรือ (บจร.)	0	-
- RE-ENTRY	2	13.33
- RE-ENTRY	0	-
- VISA Re-Entry	2	100.00
รวม	15	100

ที่มา : กองบริหารแรงงานไทยไปต่างประเทศ

4. การทำงานของคนต่างด้าวคงเหลือ

จำนวน 228,503 คน

- ลดลง 0.58% จากเดือนที่ผ่านมา
- ลดลง 16.90% จากช่วงเดียวกันของปีก่อน

จำแนกตามการอนุญาต ดังนี้

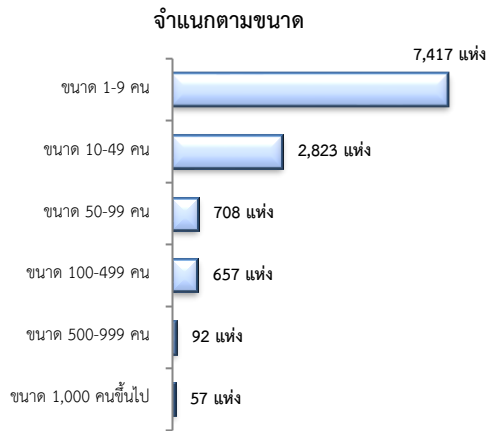
- ทั่วไป 2,010 คน
- นำเข้าตาม MOU 46,313 คน
- ส่งเสริมการลงทุน (BOI) 163 คน
- ชนกลุ่มน้อย 3,238 คน
- มติกรม.วันที่ 7 ก.พ. 2566 176,779 คน

ที่มา : สำนักบริหารแรงงานต่างด้าว

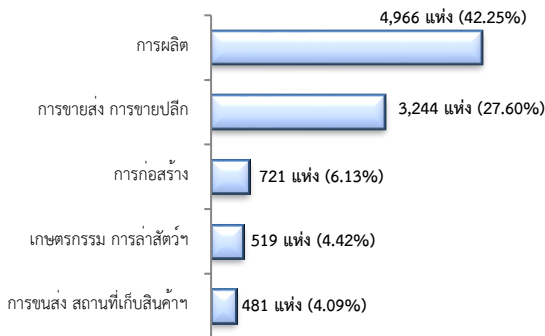
5. จำนวนสถานประกอบการและลูกจ้างคงเหลือ

สถานประกอบการ 11,754 แห่ง

- เพิ่มขึ้น 0.09% จากเดือนที่ผ่านมา
- เพิ่มขึ้น 0.26% จากช่วงเดียวกันของปีก่อน

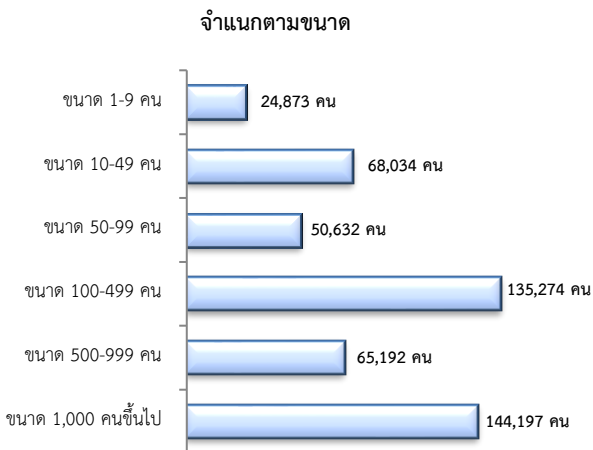


สถานประกอบการ ตามประเภทอุตสาหกรรม 5 อันดับแรก



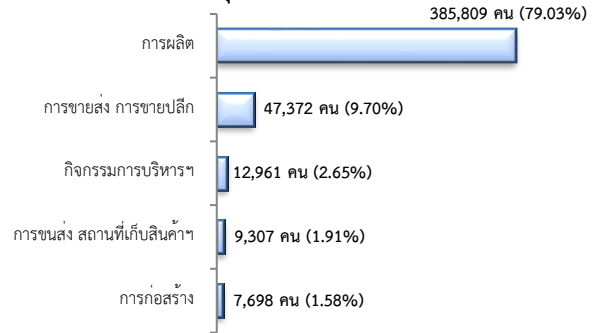
จำนวนลูกจ้าง 488,202 คน

- ลดลง 0.02% จากเดือนที่ผ่านมา
- เพิ่มขึ้น 6.14% จากช่วงเดียวกันปีก่อน



จำนวนลูกจ้าง

ตามประเภทอุตสาหกรรม 5 อันดับแรก



ที่มา : สำนักงานสวัสดิการและคุ้มครองแรงงานจังหวัด

6. สถานประกอบการในระบบประกันสังคมคงเหลือ

สถานประกอบการ 12,683 แห่ง

- เพิ่มขึ้น 0.06% จากเดือนที่ผ่านมา
- เพิ่มขึ้น 2.56% จากช่วงเดียวกันของปีก่อน

ผู้ประกันตน 686,631 คน

- เพิ่มขึ้น 0.08% จากเดือนที่ผ่านมา
- ลดลง 0.49% จากช่วงเดียวกันของปีก่อน

มาตรา	พ.ย.	ธ.ค.	ธ.ค.	ช่วงเดียวกัน เดือนก่อน	ช่วงเดียวกัน ปีก่อน
ม.33 (คน)	478,496	481,201	479,197	0.15	-0.42
ม.39 (คน)	37,288	39,350	37,116	-0.46	-5.68
ม.40 (คน)	170,314	169,492	170,318	0.00	0.49

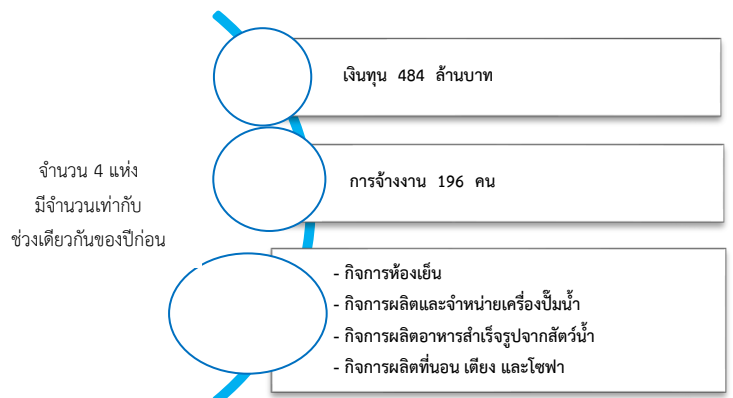
ที่มา : กอวิจยและพัฒนา สำนักงานประกันสังคม (www.sso.go.th)

จำนวนแรงงานต่างด้าวในระบบประกันสังคมคงเหลือ

- สถานประกอบการ จำนวน 5,740 แห่ง
- ผู้ประกันตน จำนวน 201,590 คน

ที่มา : สำนักงานประกันสังคมจังหวัด

7. โรงงานอุตสาหกรรมที่ได้รับอนุญาตให้ประกอบกิจการใหม่



ที่มา : กรมโรงงานอุตสาหกรรม