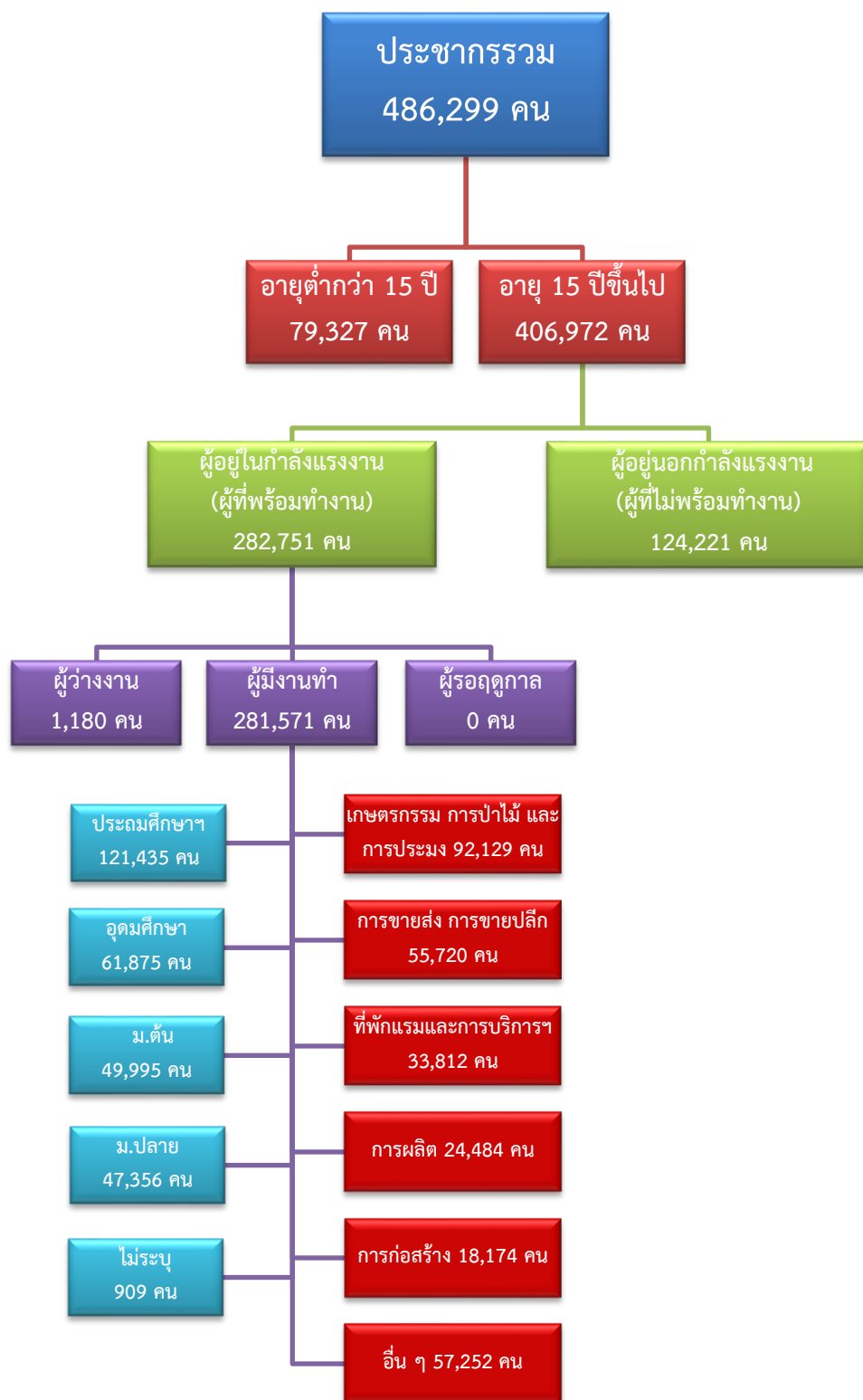


# ข้อมูลสถานการณ์ด้านแรงงาน จังหวัดประจวบคีรีขันธ์ เดือนธันวาคม 2566

## 1. ข้อมูลการทำงานของประชากร ไตรมาส 3/2566



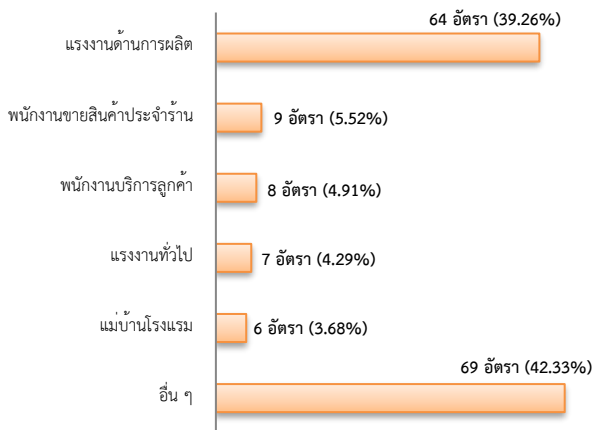
ที่มา : สำนักงานสถิติแห่งชาติ

## 2. การให้บริการจัดหางานของรัฐ

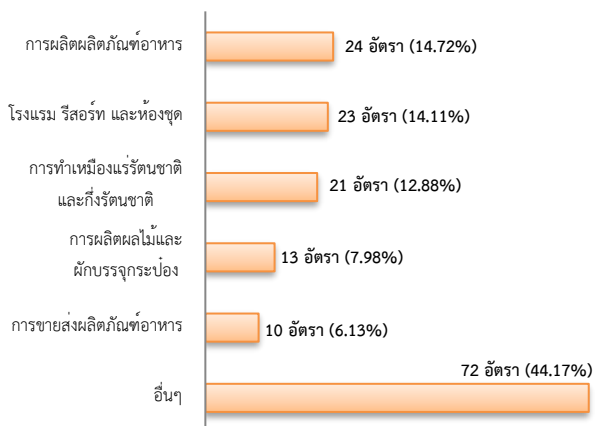
### ตำแหน่งงาน 163 อัตรา

- ลดลง 7.91% จากเดือนที่ผ่านมา
- เพิ่มขึ้น 32.52% จากช่วงเดียวกันของปีก่อน

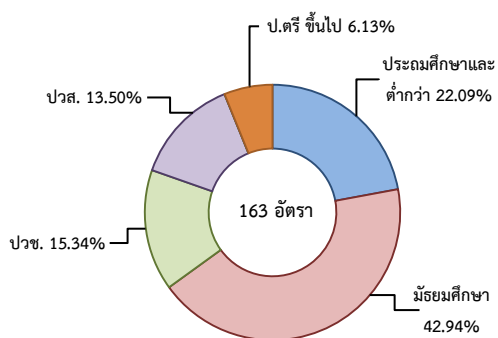
จำแนกตามประเภทอาชีพ 5 อันดับแรก



จำแนกตามประเภทอุตสาหกรรม 5 อันดับแรก



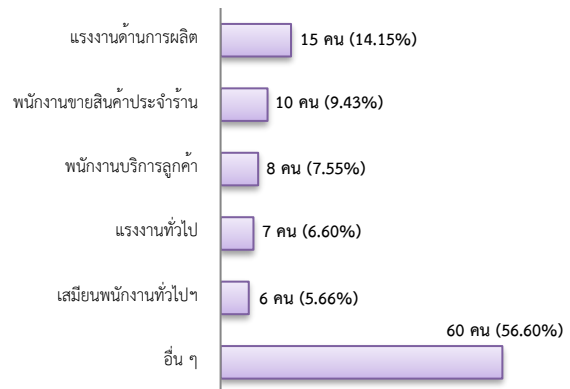
จำแนกตามระดับการศึกษา



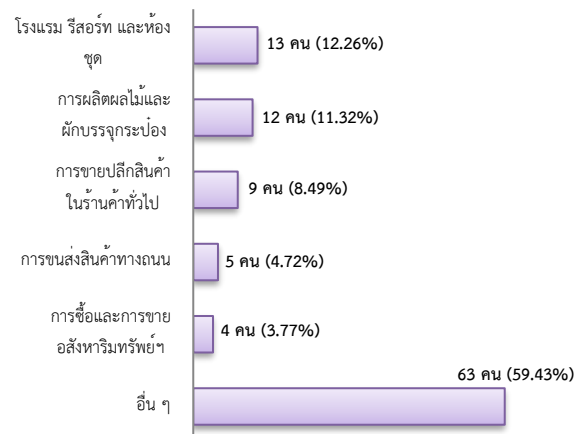
## การบรรจุงาน 106 คน

- ลดลง 3.64% จากเดือนที่ผ่านมา
- เพิ่มขึ้น 2.91% จากช่วงเดียวกันของปีก่อน

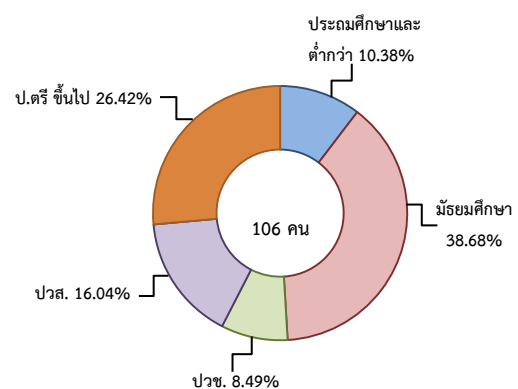
จำแนกตามประเภทอาชีพ 5 อันดับแรก



จำแนกตามประเภทอุตสาหกรรม 5 อันดับแรก



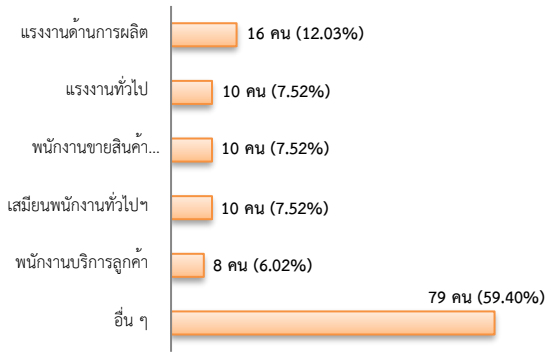
จำแนกตามระดับการศึกษา



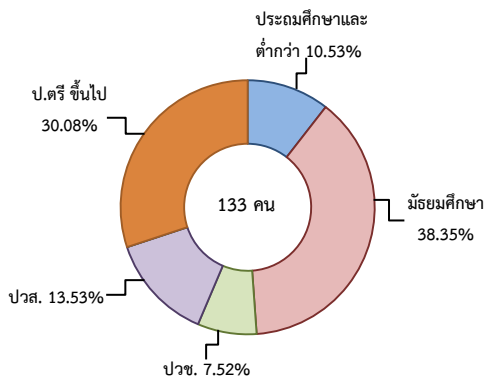
## ผู้สมัครงาน (รวมทุกการให้บริการ) 133 คน

- ลดลง 16.35% จากเดือนที่ผ่านมา
- ลดลง 3.62% จากช่วงเดียวกันของปีก่อน

### จำแนกตามประเภทอาชีพ 5 อันดับแรก



### จำแนกตามระดับการศึกษา

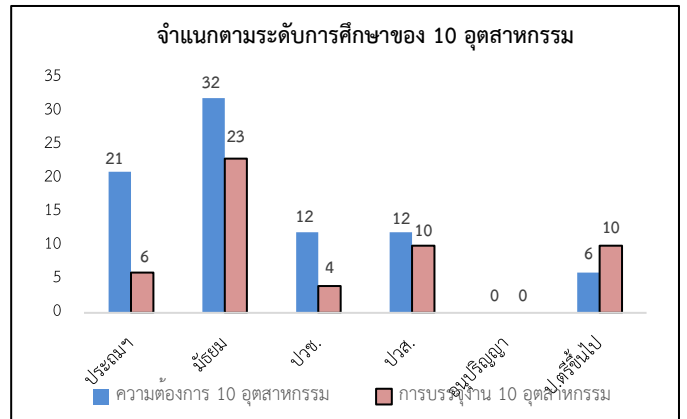


### ความต้องการแรงงานใน 10 อุตสาหกรรมเป้าหมาย มีจำนวน 83 อัตรา

- ลดลง 28.45% จากเดือนที่ผ่านมา
- ลดลง 12.63% จากช่วงเดียวกันของปีก่อน

### 10 อุตสาหกรรมเป้าหมาย ความต้องการแรงงาน เปรียบเทียบกับการบรรจุงาน

10 อุตสาหกรรมเป้าหมาย	ความต้องการแรงงาน	การบรรจุงาน
- ยานยนต์สมัยใหม่	0.00	0.00
- อิเล็กทรอนิกส์อัจฉริยะ	1.20	1.89
- การท่องเที่ยวกลุ่มรายได้ดี	32.53	33.96
- การเกษตรและเทคโนโลยีชีวภาพ	0.00	0.00
- การแปรรูปอาหาร	57.83	47.17
- หุ่นยนต์เพื่อการอุตสาหกรรม	0.00	0.00
- การบินและโลจิสติกส์	4.82	11.32
- เชื้อเพลิงชีวภาพและเคมีชีวภาพ	0.00	0.00
- ดิจิทัล	0.00	0.00
- การแพทย์ครบวงจร	3.61	5.66
<b>รวม</b>	<b>100.00</b>	<b>100.00</b>



ที่มา : ระบบให้บริการประชาชน (e-service.doe.go.th) ผ่านระบบ

Single Sign On ของกรมการจัดหางาน

### 3. การเดินทางไปทำงานในต่างประเทศ จำนวน 22 คน

- เพิ่มขึ้น 29.41% จากเดือนที่ผ่านมา
- เพิ่มขึ้น 37.50% จากช่วงเดียวกันของปีก่อน

จำแนกตามประเภทการเดินทาง	จำนวน	ร้อยละ
- เดินทางด้วยตนเอง	2	9.09
- กรมการจัดหางานจัดส่ง	0	-
- นายจ้างพาลูกจ้างไปทำงาน	2	9.09
- นายจ้างส่งลูกจ้างไปฝึกงาน	1	4.55
- บริษัทจัดหางานจัดส่ง	5	22.73
- จัดหางานปกติ (บจง.)	1	20.00
- จัดหางานเพื่อไปทำงานประจำเรือ (บจร.)	4	80.00
- RE-ENTRY	12	54.55
- RE-ENTRY	9	75.00
- VISA Re-Entry	3	25.00
<b>รวม</b>	<b>22</b>	<b>100.00</b>

ที่มา : กองบริหารแรงงานไทยไปต่างประเทศ

### 4. การทำงานของคนต่างด้าวคงเหลือ

#### จำนวน 27,866 คน

- ลดลง 0.50% จากเดือนที่ผ่านมา
- ลดลง 12.12% จากช่วงเดียวกันของปีก่อน

#### จำแนกตามการอนุญาต ดังนี้

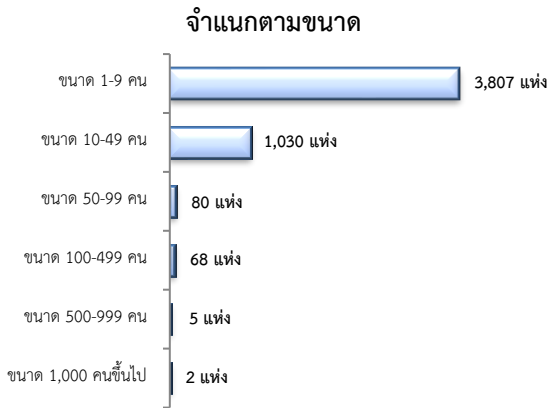
- ทั่วไป 814 คน
- นำเข้าตาม MOU 1,985 คน
- ส่งเสริมการลงทุน (BOI) 25 คน
- ชนกลุ่มน้อย 253 คน
- มติกรม.วันที่ 7 ก.พ. 2566 24,789 คน

ที่มา : สำนักบริหารแรงงานต่างด้าว

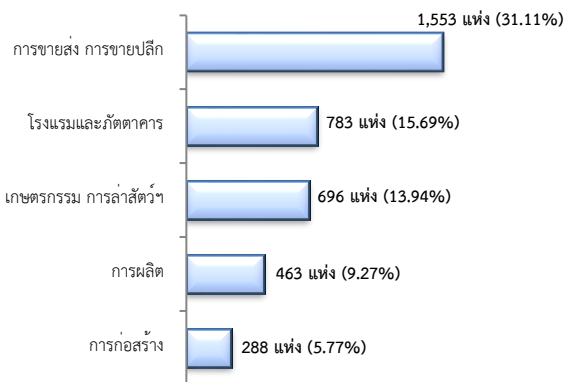
## 5. จำนวนสถานประกอบการและลูกจ้างคงเหลือ

### สถานประกอบการ 4,992 แห่ง

- เพิ่มขึ้น 0.06% จากเดือนที่ผ่านมา
- เพิ่มขึ้น 4.44% จากช่วงเดียวกันของปีก่อน

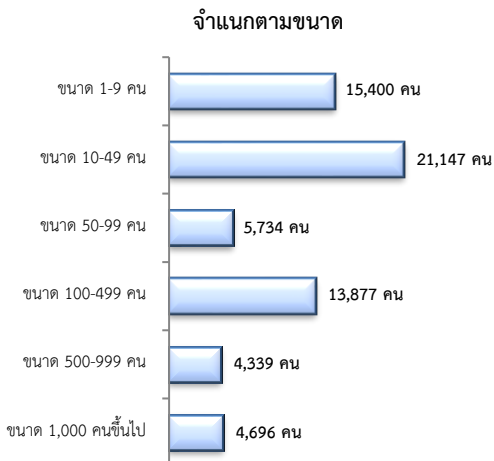


### สถานประกอบการ ตามประเภทอุตสาหกรรม 5 อันดับแรก



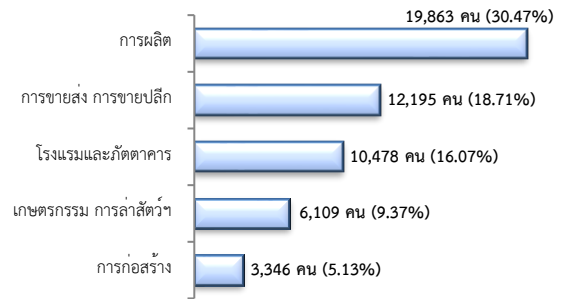
## จำนวนลูกจ้าง 65,193 คน

- เพิ่มขึ้น 0.36% จากเดือนที่ผ่านมา
- เพิ่มขึ้น 3.01% จากช่วงเดียวกันของปีก่อน



## จำนวนลูกจ้าง

### ตามประเภทอุตสาหกรรม 5 อันดับแรก



ที่มา : สำนักงานสวัสดิการและคุ้มครองแรงงานจังหวัด

## 6. สถานประกอบการในระบบประกันสังคมคงเหลือ

### สถานประกอบการ 3,802 แห่ง

- ลดลง 0.16% จากเดือนที่ผ่านมา
- เพิ่มขึ้น 3.18% จากช่วงเดียวกันของปีก่อน

### ผู้ประกันตน 234,389 คน

- เพิ่มขึ้น 0.24% จากเดือนที่ผ่านมา
- ลดลง 0.63% จากช่วงเดียวกันของปีก่อน

มาตรา	พ.ย.	ธ.ค.	ธ.ค.	ช่วงเดียวกัน เดือนก่อน	ช่วงเดียวกัน ปีก่อน
66	66	65	66		
ม.33 (คน)	60,465	62,467	61,072	1.00	-2.23
ม.39 (คน)	10,436	11,302	10,334	-0.98	-8.56
ม.40 (คน)	162,935	162,112	162,983	0.03	0.54

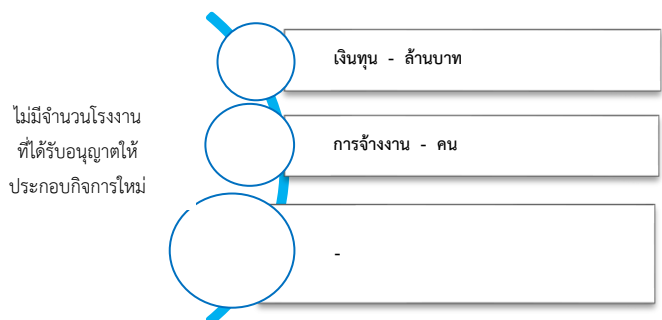
ที่มา : กองวิจัยและพัฒนา สำนักงานประกันสังคม (www.sso.go.th)

## จำนวนแรงงานต่างด้าวในระบบประกันสังคมคงเหลือ

- สถานประกอบการ จำนวน 800 แห่ง
- ผู้ประกันตน จำนวน 11,310 คน

ที่มา : สำนักงานประกันสังคมจังหวัด

## 7. โรงงานอุตสาหกรรมที่ได้รับอนุญาตให้ประกอบกิจการใหม่



ที่มา : กรมโรงงานอุตสาหกรรม