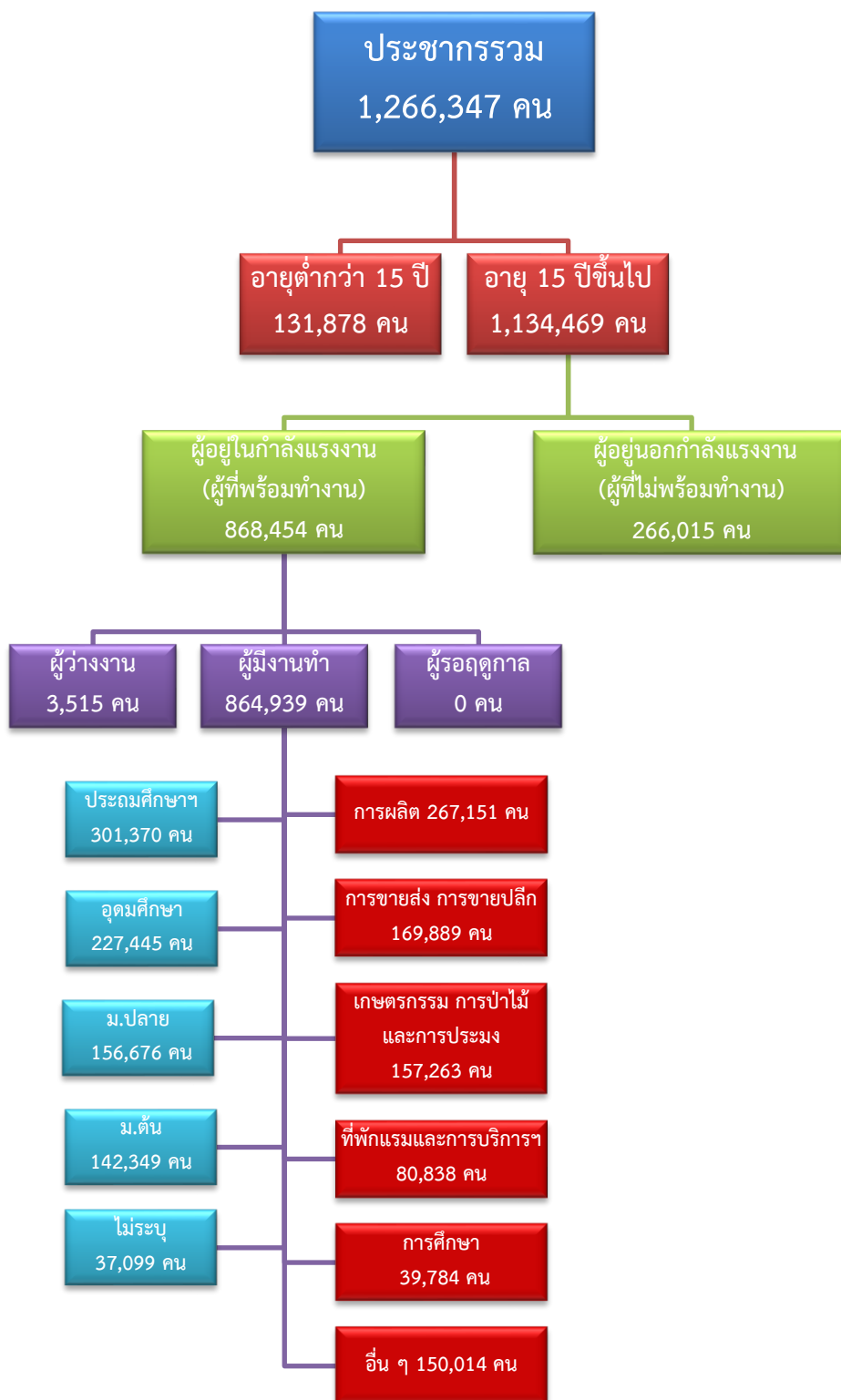


ข้อมูลสถานการณ์ด้านแรงงาน จังหวัดนครปฐม เดือนพฤษภาคม 2567

1. ข้อมูลการทำงานของประชากร ไตรมาส 1/2567



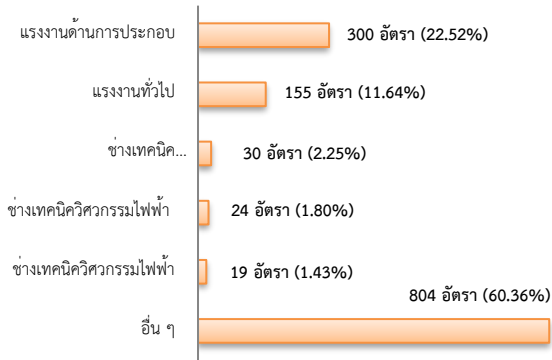
ที่มา : สำนักงานสถิติแห่งชาติ

2. การให้บริการจัดหางานของรัฐ

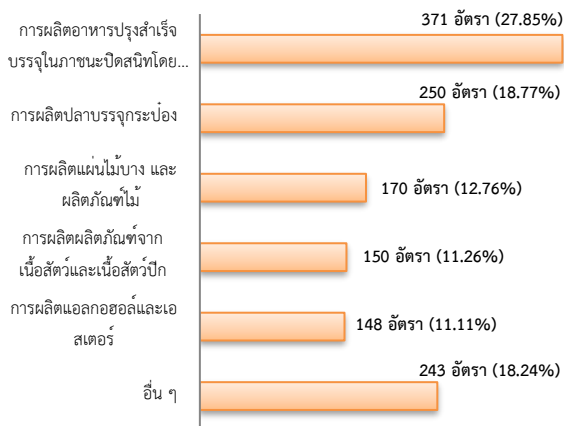
ตำแหน่งงาน 1,332 อัตรา

- ลดลง 4.72% จากเดือนที่ผ่านมา
- เพิ่มขึ้น 36.76% จากช่วงเดียวกันของปีก่อน

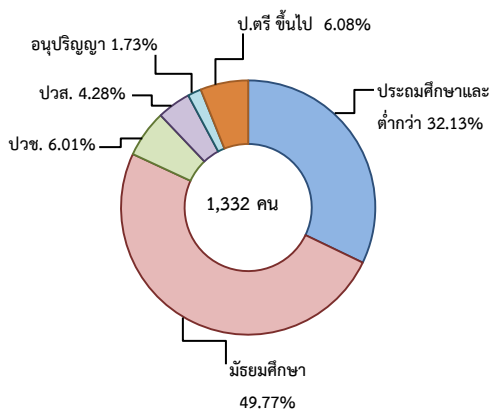
จำแนกตามประเภทอาชีพ 5 อันดับแรก



จำแนกตามประเภทอุตสาหกรรม 5 อันดับแรก



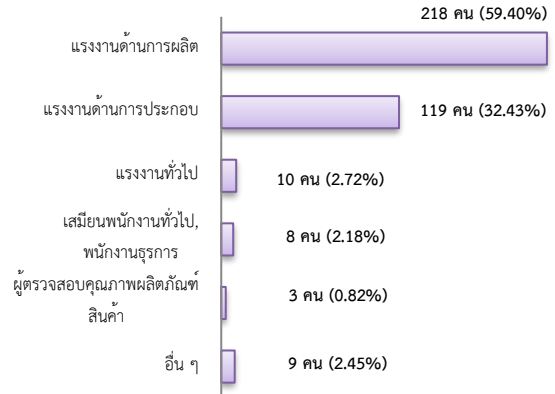
จำแนกตามระดับการศึกษา



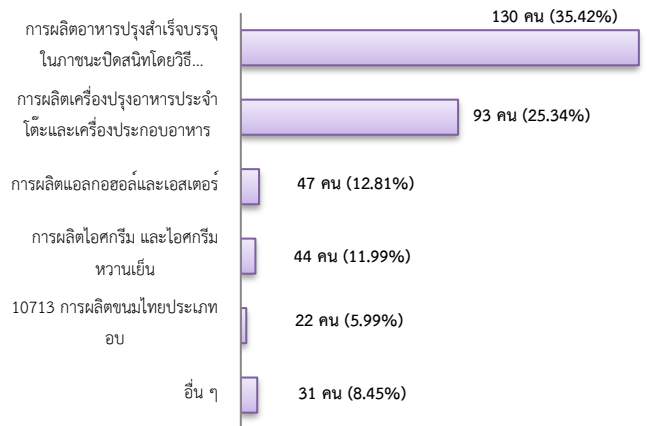
การบรรจุงาน 367 คน

- เพิ่มขึ้น 2.23% จากเดือนที่ผ่านมา
- เพิ่มขึ้น 23.57% จากช่วงเดียวกันของปีก่อน

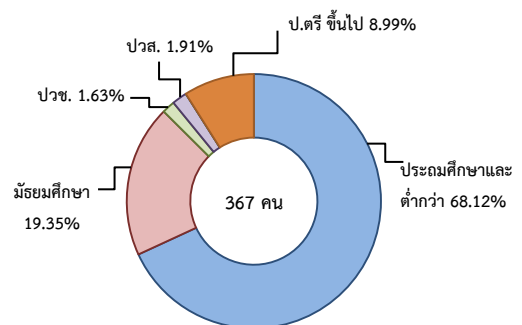
จำแนกตามประเภทอาชีพ 5 อันดับแรก



จำแนกตามประเภทอุตสาหกรรม 5 อันดับแรก



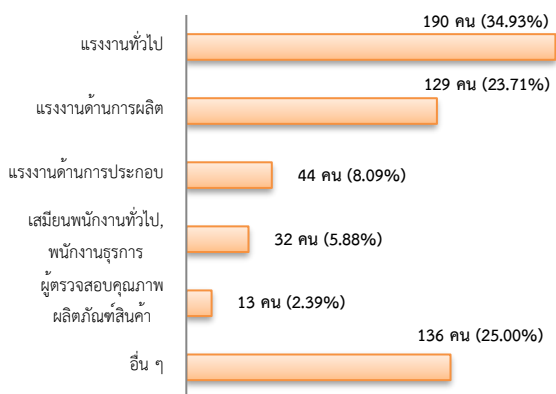
จำแนกตามระดับการศึกษา



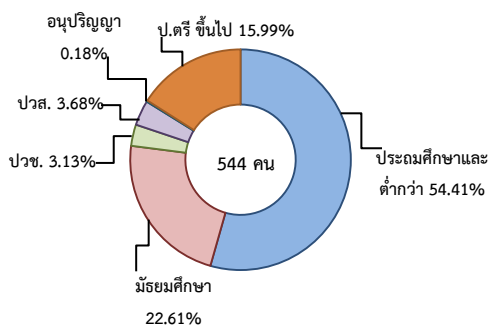
ผู้สมัครงาน (รวมทุกการให้บริการ) 544 คน

- เพิ่มขึ้น 13.81% จากเดือนที่ผ่านมา
- เพิ่มขึ้น 25.06% จากช่วงเดียวกันของปีก่อน

จำแนกตามประเภทอาชีพ 5 อันดับแรก



จำแนกตามระดับการศึกษา

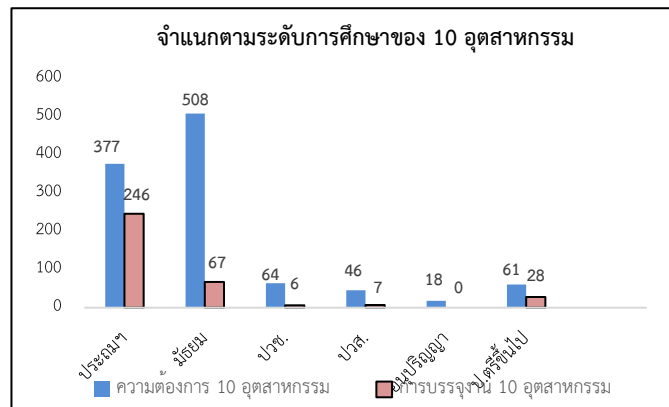


ความต้องการแรงงานใน 10 อุตสาหกรรมเป้าหมาย มีจำนวน 1,074 อัตรา

- ลดลง 5.46% จากเดือนที่ผ่านมา
- เพิ่มขึ้น 55.65% จากช่วงเดียวกันของปีก่อน

10 อุตสาหกรรมเป้าหมาย ความต้องการแรงงาน เปรียบเทียบกับการบรรจุนาน

10 อุตสาหกรรมเป้าหมาย	ความต้องการ การแรงงาน	การบรรจุนาน
- ยานยนต์สมัยใหม่	0.00	0.00
- อิเล็กทรอนิกส์อัจฉริยะ	0.00	0.00
- การท่องเที่ยวกลุ่มรายได้ดี	0.00	0.28
- การเกษตรและเทคโนโลยีชีวภาพ	0.00	0.00
- การแปรรูปอาหาร	86.22	86.44
- หุ่นยนต์เพื่อการอุตสาหกรรม	0.00	0.00
- การบินและโลจิสติกส์	0.00	0.00
- เชื้อเพลิงชีวภาพและเคมีชีวภาพ	13.78	13.28
- ดิจิทัล	0.00	0.00
- การแพทย์ครบวงจร	0.00	0.00
รวม	100.00	100.00



ที่มา : ระบบให้บริการประชาชน (e-service.doe.go.th) ผ่านระบบ Single Sign On ของกรมการจัดหางาน

3. การเดินทางไปทำงานในต่างประเทศ จำนวน 33 คน

- เพิ่มขึ้น 37.50% จากเดือนที่ผ่านมา
- เพิ่มขึ้น 83.33% จากช่วงเดียวกันของปีก่อน

จำแนกตามประเภทการเดินทาง	จำนวน	ร้อยละ
- เดินทางด้วยตนเอง	7	21.21
- กรมการจัดหางานจัดส่ง	3	9.09
- นายจ้างพาลูกจ้างไปทำงาน	1	3.03
- นายจ้างส่งลูกจ้างไปฝึกงาน	0	0.00
- บริษัทจัดหางานจัดส่ง	7	21.21
- จัดหางานปกติ (บจง.)	3	42.86
- จัดหางานเพื่อไปทำงานประจำเรือ (บจร.)	4	57.14
- RE-ENTRY	15	45.45
- RE-ENTRY	7	46.67
- VISA Re-Entry	8	53.33
รวม	33	100.00

ที่มา : กองบริหารแรงงานไทยไปต่างประเทศ

4. การทำงานของคนต่างด้าวคงเหลือ

จำนวน 120,023 คน

- เพิ่มขึ้น 14.81% จากเดือนที่ผ่านมา
- ลดลง 0.18% จากช่วงเดียวกันของปีก่อน

จำแนกตามการอนุญาต ดังนี้

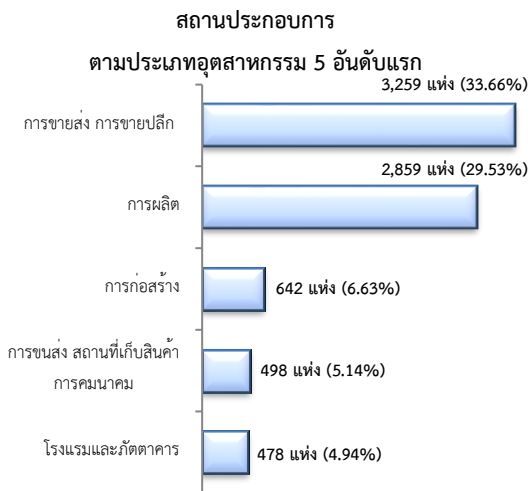
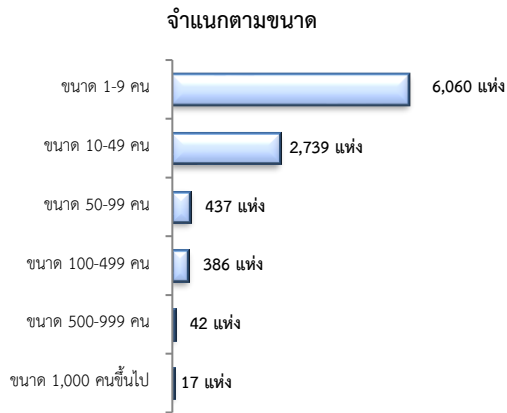
- ทั่วไป 1,217 คน
- นำเข้าตาม MOU 15,679 คน
- ส่งเสริมการลงทุน (BOI) 34 คน
- ชนกลุ่มน้อย 3,064 คน
- มติกรม.วันที่ 7 ก.พ. 2566 66,815 คน
- มติกรม.วันที่ 3 ต.ค. 2566 33,214 คน

ที่มา : สำนักงานบริหารแรงงานต่างด้าว

5. จำนวนสถานประกอบการและลูกจ้างคงเหลือ

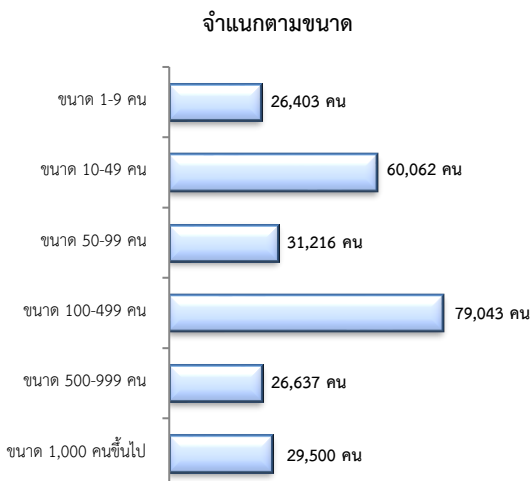
สถานประกอบการ 9,681 แห่ง

- เพิ่มขึ้น 0.11% จากเดือนที่ผ่านมา
- เพิ่มขึ้น 6.64% จากช่วงเดียวกันของปีก่อน

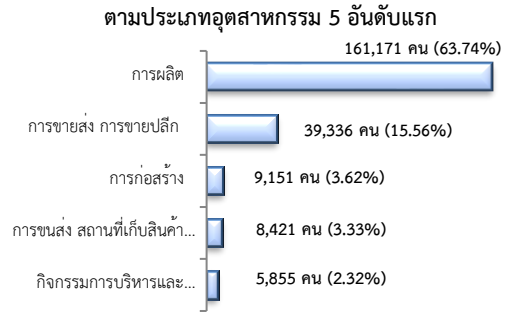


จำนวนลูกจ้าง 252,861 คน

- ลดลง 0.98% จากเดือนที่ผ่านมา
- เพิ่มขึ้น 3.69% จากช่วงเดียวกันของปีก่อน



จำนวนลูกจ้าง



ที่มา : สำนักงานสวัสดิการและคุ้มครองแรงงานจังหวัด

6. สถานประกอบการในระบบประกันสังคมคงเหลือ

สถานประกอบการ 10,418 แห่ง

- ลดลง 0.18% จากเดือนที่ผ่านมา
- เพิ่มขึ้น 1.92% จากช่วงเดียวกันของปีก่อน

ผู้ประกันตน 554,041 คน

- เพิ่มขึ้น 0.21% จากเดือนที่ผ่านมา
- เพิ่มขึ้น 0.73% จากช่วงเดียวกันของปีก่อน

มาตรา	เม.ย.	พ.ค.	พ.ค.	ช่วงเดียวกัน เดือนก่อน	ช่วงเดียวกัน ปีก่อน
ม.33 (คน)	259,534	254,632	260,925	0.54	2.47
ม.39 (คน)	34,472	36,794	34,274	-0.57	-6.85
ม.40 (คน)	258,848	258,615	258,842	0.00	0.09

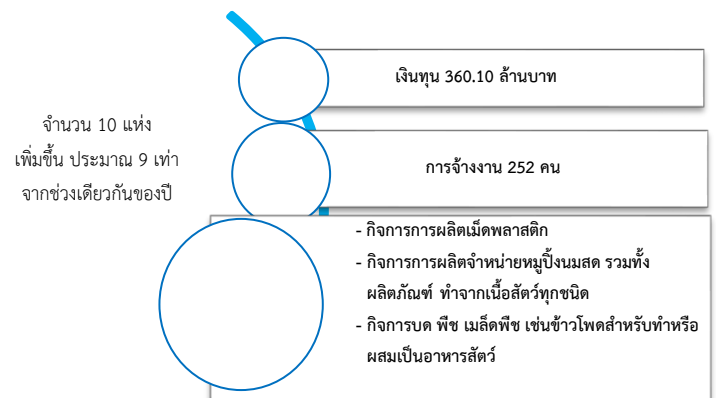
ที่มา : กองวิจัยและพัฒนา สำนักงานประกันสังคม (www.sso.go.th)

จำนวนแรงงานต่างด้าวในระบบประกันสังคมคงเหลือ

- สถานประกอบการ จำนวน 2,836 แห่ง
- ผู้ประกันตน จำนวน 66,191 คน

ที่มา : สำนักงานประกันสังคมจังหวัด

7. โรงงานอุตสาหกรรมที่ได้รับอนุญาตให้ประกอบกิจการใหม่



ที่มา : กรมโรงงานอุตสาหกรรม