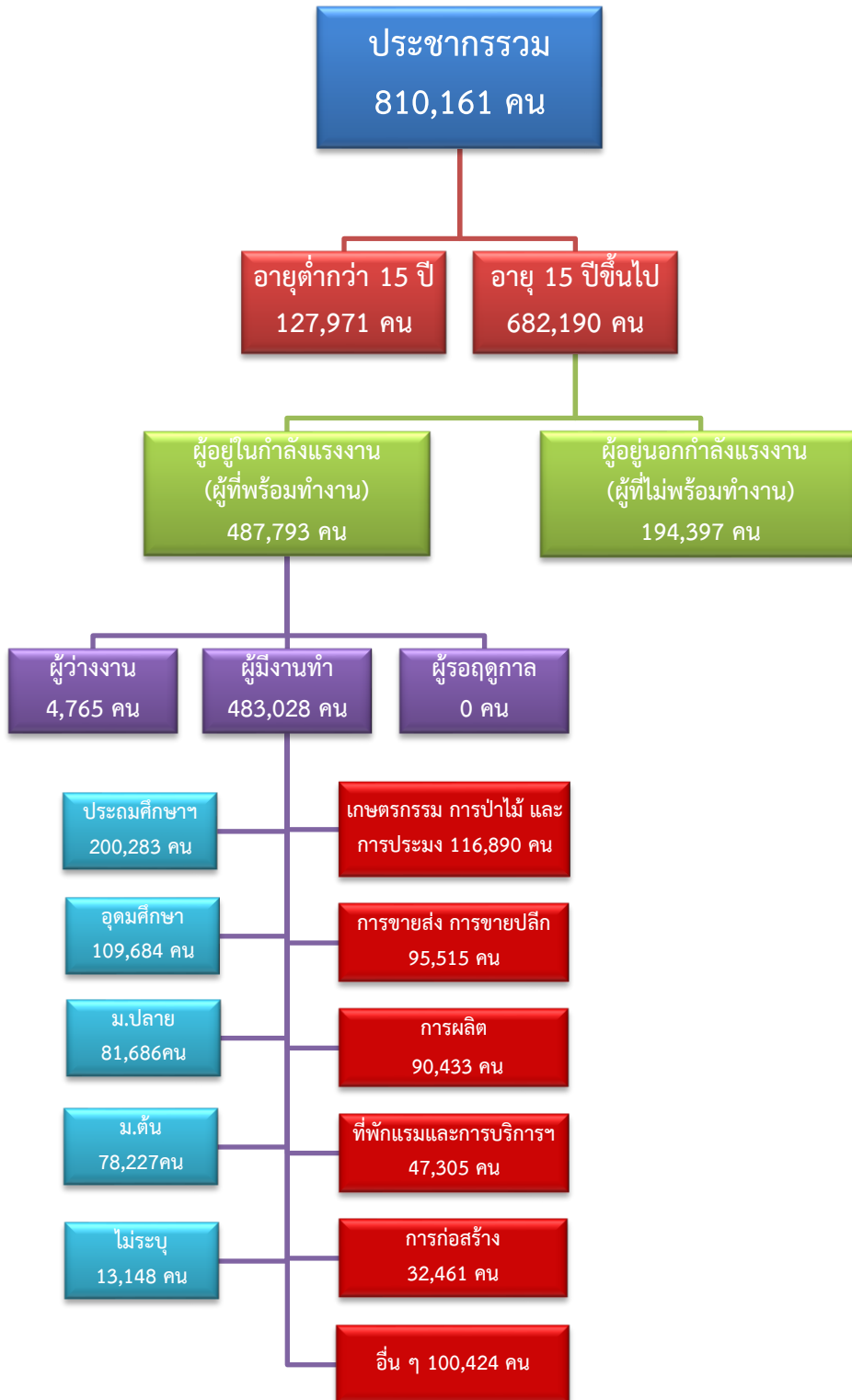


# ข้อมูลสถานการณ์ด้านแรงงาน จังหวัดราชบุรี เดือนกุมภาพันธ์ 2567

## 1. ข้อมูลการทำงานของประชากร ไตรมาส 4/2566



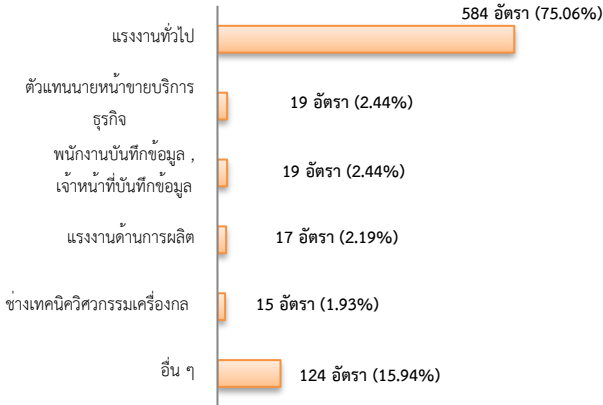
ที่มา : สำนักงานสถิติแห่งชาติ

## 2. การให้บริการจัดหางานของรัฐ

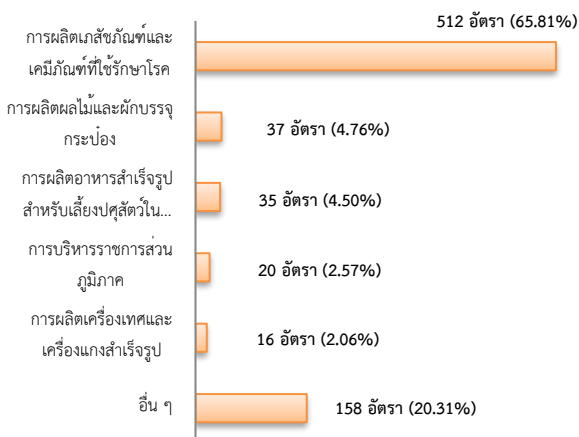
### ตำแหน่งงาน 778 อัตรา

- เพิ่มขึ้น ประมาณ 4 เท่า จากเดือนที่ผ่านมา
- ลดลง 47.18% จากช่วงเดียวกันของปีก่อน

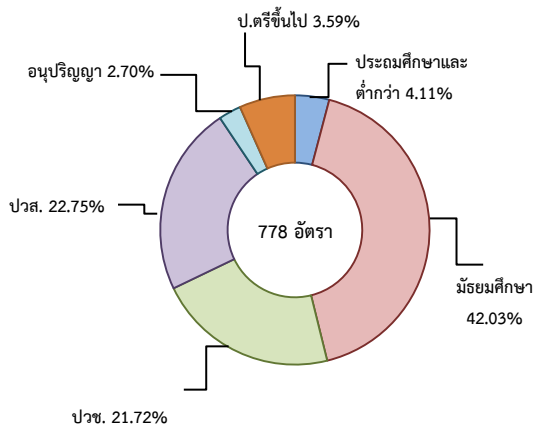
จำแนกตามประเภทอาชีพ 5 อันดับแรก



จำแนกตามประเภทอุตสาหกรรม 5 อันดับแรก



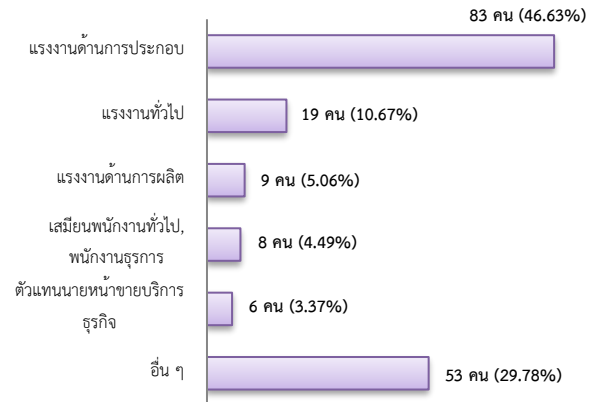
จำแนกตามระดับการศึกษา



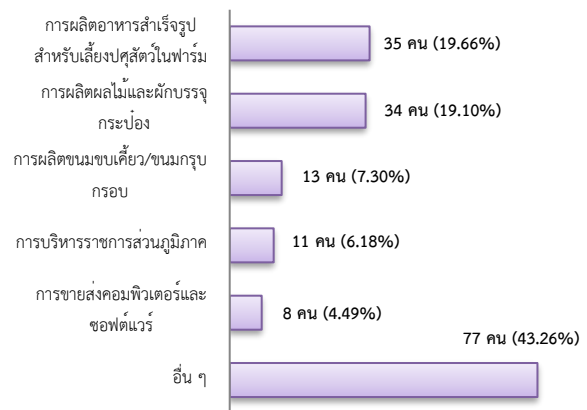
## การบรรจุงาน 178 คน

- เพิ่มขึ้น 27.14% จากเดือนที่ผ่านมา
- ลดลง 35.74% จากช่วงเดียวกันของปีก่อน

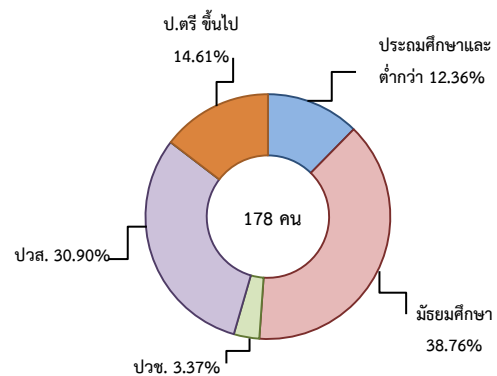
จำแนกตามประเภทอาชีพ 5 อันดับแรก



จำแนกตามประเภทอุตสาหกรรม 5 อันดับแรก



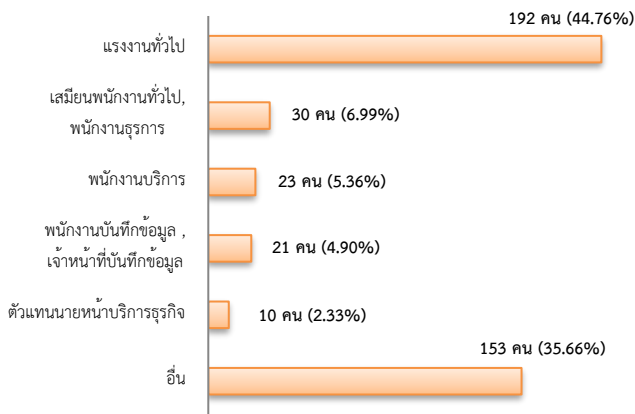
จำแนกตามระดับการศึกษา



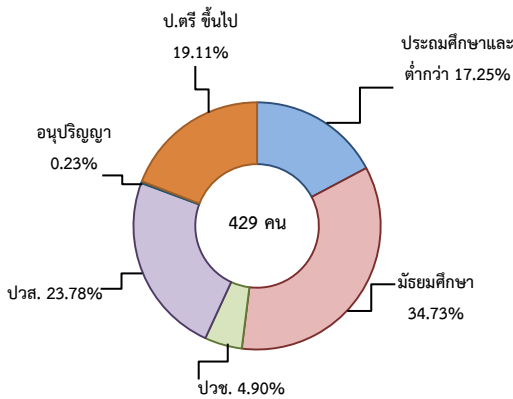
## ผู้สมัครงาน (รวมทุกการให้บริการ) 429 คน

- เพิ่มขึ้น ประมาณ 1 เท่า จากเดือนที่ผ่านมา
- ลดลง 9.30% จากช่วงเดียวกันของปีก่อน

**จำแนกตามประเภทอาชีพ 5 อันดับแรก**



**จำแนกตามระดับการศึกษา**



**ความต้องการแรงงานใน 10 อุตสาหกรรมเป้าหมาย**

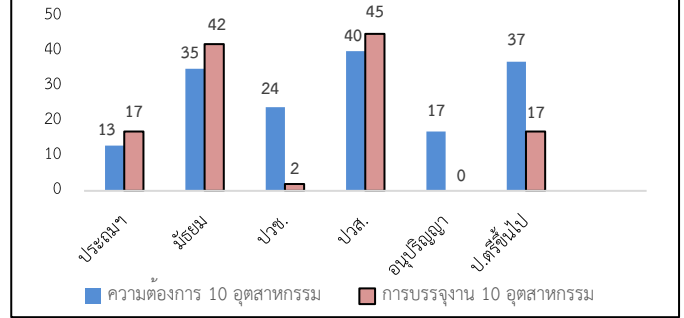
มีจำนวน 123 อัตรา

- เพิ่มขึ้น 59.74% จากเดือนที่ผ่านมา
- เพิ่มขึ้น 85.18% จากช่วงเดียวกันของปีก่อน

**10 อุตสาหกรรมเป้าหมาย ความต้องการแรงงานเปรียบเทียบกับการบรรจุนงาน**

10 อุตสาหกรรมเป้าหมาย	ความต้องการแรงงาน	การบรรจุนงาน
- ยานยนต์สมัยใหม่	0.00	0.00
- อิเล็กทรอนิกส์อัจฉริยะ	0.00	0.00
- การท่องเที่ยวกลุ่มรายได้ดี	1.20	0.81
- การเกษตรและเทคโนโลยีชีวภาพ	2.41	1.63
- การแปรรูปอาหาร	96.39	95.93
- หุ่นยนต์เพื่อการอุตสาหกรรม	0.00	1.63
- การบินและโลจิสติกส์	0.00	0.00
- เชื้อเพลิงชีวภาพและเคมีชีวภาพ	0.00	0.00
- ดิจิทัล	0.00	0.00
- การแพทย์ครบวงจร	0.00	0.00
<b>รวม</b>	<b>100.00</b>	<b>100.00</b>

**จำแนกตามระดับการศึกษาของ 10 อุตสาหกรรม**



ที่มา : ระบบให้บริการประชาชน (e-service.doe.go.th) ผ่านระบบ Single Sign On ของกรมการจัดหางาน

**3. การเดินทางไปทำงานในต่างประเทศ จำนวน 19 คน**

- ลดลง 9.52% จากเดือนที่ผ่านมา
- ลดลง 9.52% จากช่วงเดียวกันของปีก่อน

จำแนกตามประเภทการเดินทาง	จำนวน	ร้อยละ
- เดินทางด้วยตนเอง	1	5.26
- กรมการจัดหางานจัดส่ง	2	10.53
- นายจ้างพาลูกจ้างไปทำงาน	4	21.05
- นายจ้างส่งลูกจ้างไปฝึกงาน	0	0.00
- บริษัทจัดหางานจัดส่ง	7	36.84
- จัดหางานปกติ (บจง.)	6	85.71
- จัดหางานเพื่อไปทำงานประจำเรือ (บจร.)	1	14.29
- RE-ENTRY	5	26.32
- RE-ENTRY	3	60.00
- VISA Re-Entry	2	40.00
<b>รวม</b>	<b>19</b>	<b>100.00</b>

ที่มา : กองบริหารแรงงานไทยไปต่างประเทศ

**4. การทำงานของคนต่างด้าวคงเหลือ**

จำนวน 59,270 คน

- ลดลง 3.23% จากเดือนที่ผ่านมา
- เพิ่มขึ้น 37.77% จากช่วงเดียวกันของปีก่อน

**จำแนกตามการอนุญาต ดังนี้**

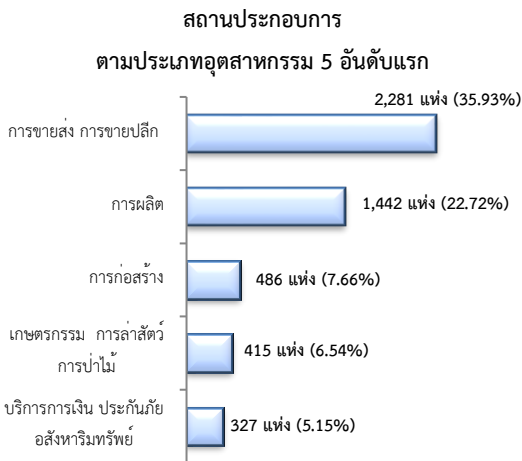
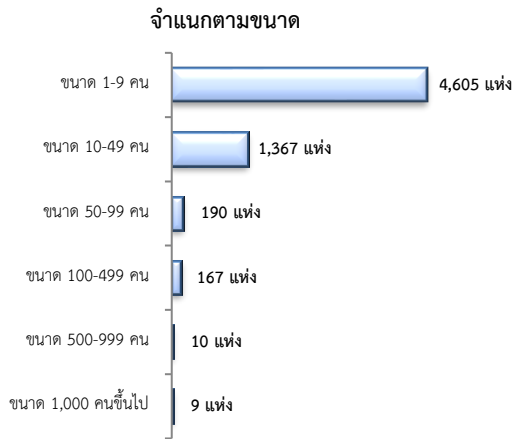
- ทั่วไป 385 คน
- นำเข้าตาม MOU 6,441 คน
- ส่งเสริมการลงทุน (BOI) 33 คน
- ชนกลุ่มน้อย 2,092 คน
- มติครม.วันที่ 7 ก.พ. 2566 34,835 คน
- มติครม.วันที่ 3 ต.ค. 2566 15,484 คน

ที่มา : สำนักบริหารแรงงานต่างด้าว

## 5. จำนวนสถานประกอบการและลูกจ้างคงเหลือ

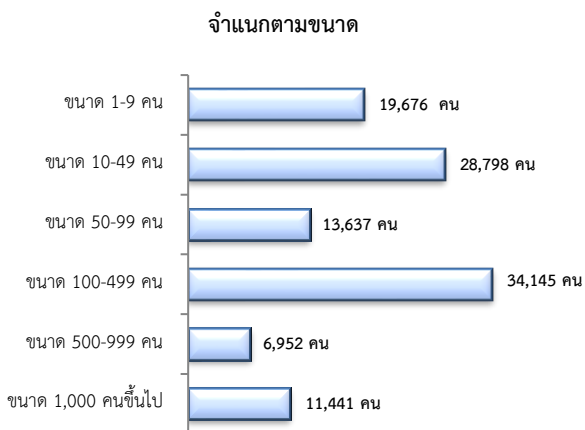
### สถานประกอบการ 6,348 แห่ง

- เพิ่มขึ้น 0.41% จากเดือนที่ผ่านมา
- เพิ่มขึ้น 2.97% จากช่วงเดียวกันของปีก่อน



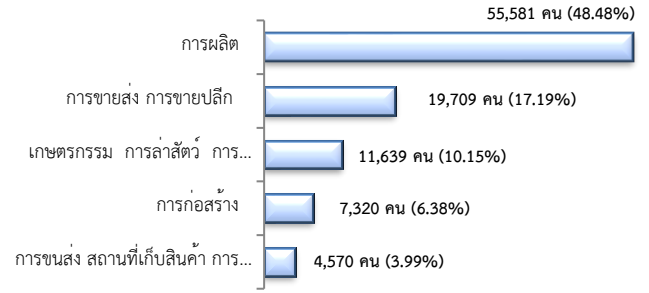
### จำนวนลูกจ้าง 114,649 คน

- เพิ่มขึ้น 4.34% จากเดือนที่ผ่านมา
- เพิ่มขึ้น 4.28% จากช่วงเดียวกันของปีก่อน



### จำนวนลูกจ้าง

#### ตามประเภทอุตสาหกรรม 5 อันดับแรก



ที่มา : สำนักงานสถิติการและคุ้มครองแรงงานจังหวัด

## 6. สถานประกอบการในระบบประกันสังคมคงเหลือ

### สถานประกอบการ 5,008 แห่ง

- ลดลง 0.34% จากเดือนที่ผ่านมา
- เพิ่มขึ้น 1.52% จากช่วงเดียวกันของปีก่อน

### ผู้ประกันตน 371,859 คน

- เพิ่มขึ้น 0.11% จากเดือนที่ผ่านมา
- เพิ่มขึ้น 0.35% จากช่วงเดียวกันของปีก่อน

มาตรา	ก.พ. 66	ม.ค. 67	ก.พ. 67	ช่วงเดียวกัน เดือนก่อน	ช่วงเดียวกัน ปีก่อน
ม.33 (คน)	123,669	125,412	125,942	0.42	1.84
ม.39 (คน)	21,303	19,583	19,424	-0.81	-8.82
ม.40 (คน)	225,588	226,437	226,493	0.02	0.40

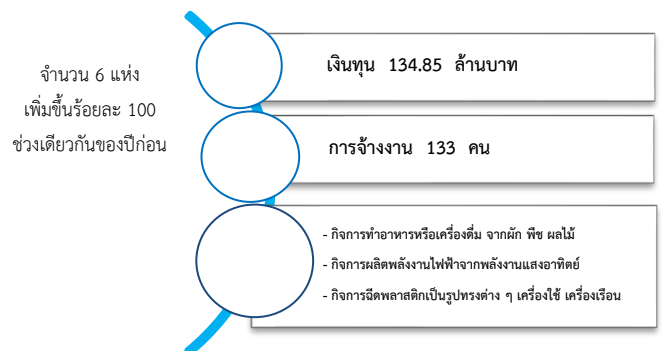
ที่มา : กองวิจัยและพัฒนา สำนักงานประกันสังคม (www.sso.go.th)

## จำนวนแรงงานต่างด้าวในระบบประกันสังคมคงเหลือ

- สถานประกอบการ จำนวน 1,218 แห่ง
- ผู้ประกันตน จำนวน 29,132 คน

ที่มา : สำนักงานประกันสังคมจังหวัด

## 7. โรงงานอุตสาหกรรมที่ได้รับอนุญาตให้ประกอบกิจการใหม่



ที่มา : กรมโรงงานอุตสาหกรรม