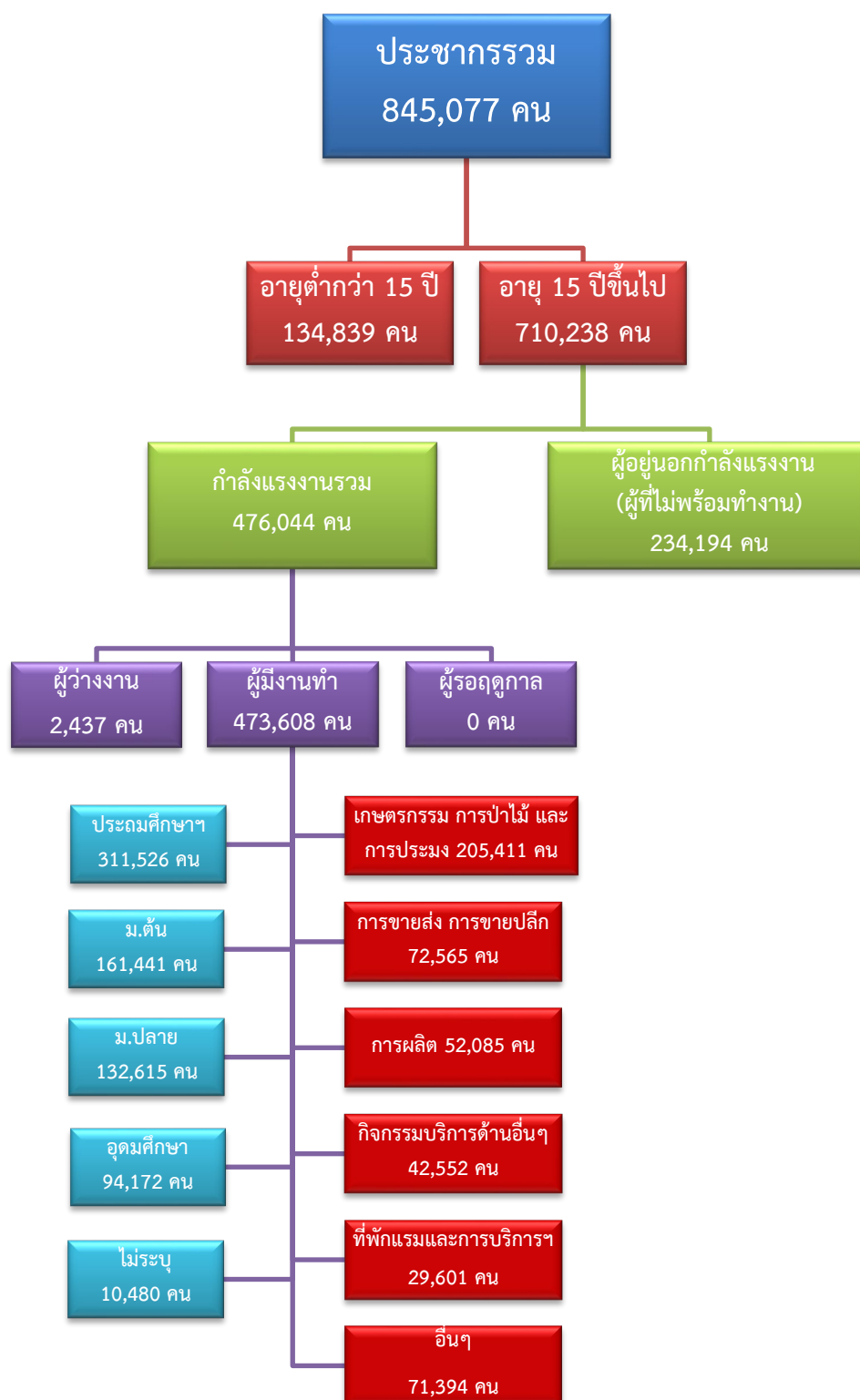


ข้อมูลสถานการณ์ด้านแรงงาน จังหวัดสุพรรณบุรี เดือนสิงหาคม 2567

1. ข้อมูลการทำงานของประชากร ไตรมาส 2/2567



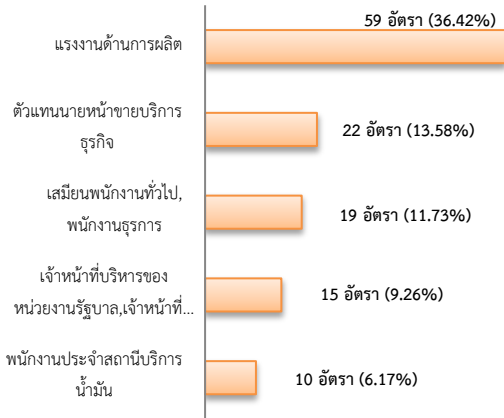
ที่มา : สำนักงานสถิติแห่งชาติ

2. การให้บริการจัดหางานของรัฐ

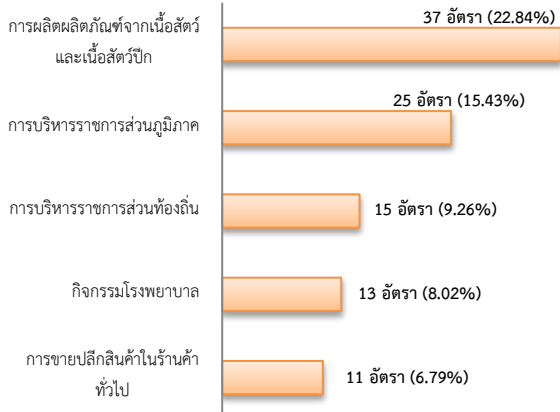
ตำแหน่งงาน 162 อัตรา

- ลดลง 78.77% จากเดือนที่ผ่านมา
- ลดลง ประมาณ 1 เท่า จากช่วงเดียวกันของปีก่อน

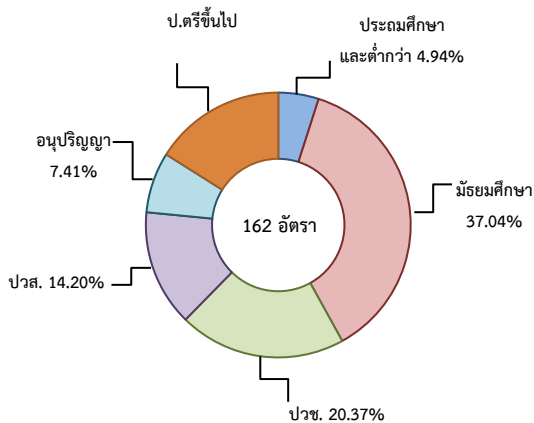
จำแนกตามประเภทอาชีพ 5 อันดับแรก



จำแนกตามประเภทอุตสาหกรรม 5 อันดับแรก



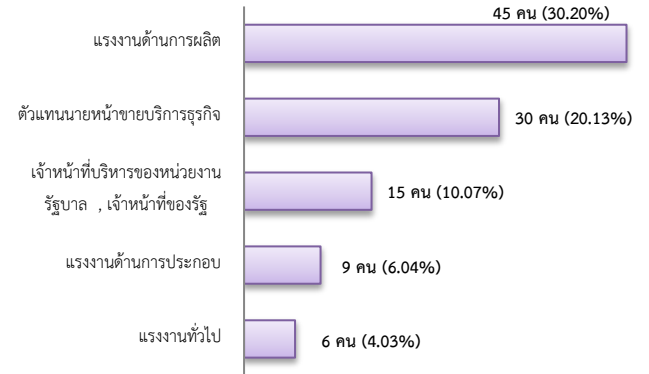
จำแนกตามระดับการศึกษา



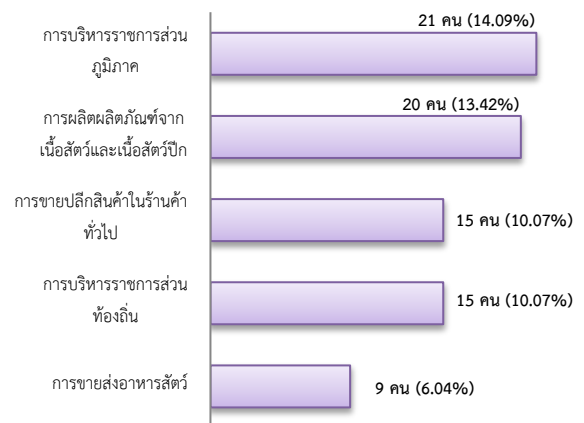
การบรรจุงาน 149 คน

- ลดลง 3.87% จากเดือนที่ผ่านมา
- เพิ่มขึ้น 33.04% จากช่วงเดียวกันของปีก่อน

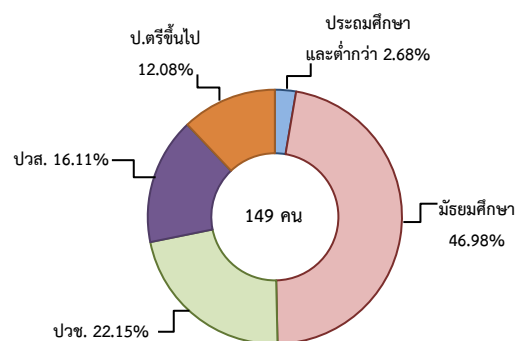
จำแนกตามประเภทอาชีพ 5 อันดับแรก



จำแนกตามประเภทอุตสาหกรรม 5 อันดับแรก



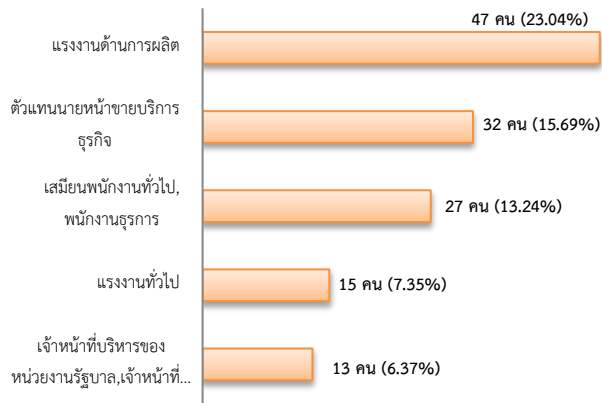
จำแนกตามระดับการศึกษา



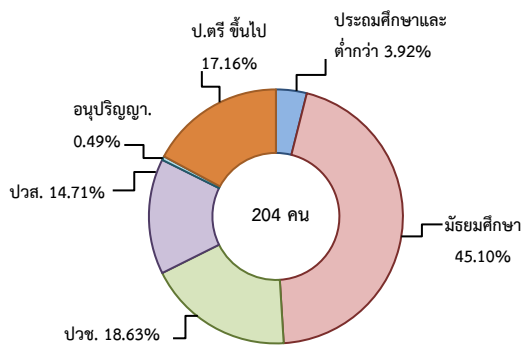
ผู้สมัครงาน (รวมทุกการให้บริการ) 204 คน

- เพิ่มขึ้น 1.49% จากเดือนที่ผ่านมา
- เพิ่มขึ้น 19.30% จากช่วงเดียวกันของปีก่อน

จำแนกตามประเภทอาชีพ 5 อันดับแรก



จำแนกตามระดับการศึกษา



ความต้องการแรงงานใน 10 อุตสาหกรรมเป้าหมาย

มีจำนวน 76 อัตรา

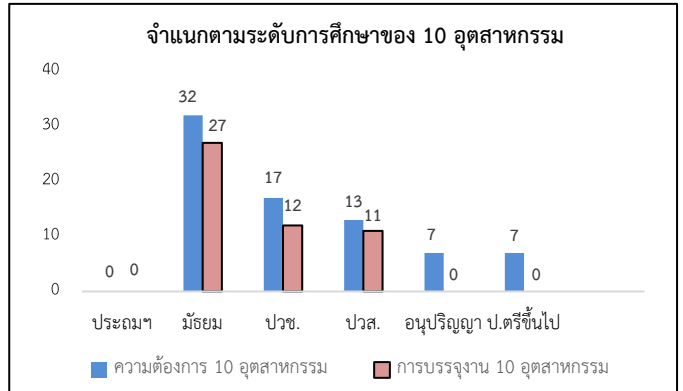
- ลดลง 52.20% จากเดือนที่ผ่านมา
- เพิ่มขึ้น ประมาณ 2 เท่าจากช่วงเดียวกันของปีก่อน

10 อุตสาหกรรมเป้าหมาย ความต้องการแรงงาน

เปรียบเทียบกับการบรรจุงาน

10 อุตสาหกรรมเป้าหมาย	ความต้องการแรงงาน	การบรรจุงาน
- ยานยนต์สมัยใหม่	0.00	0.00
- อิเล็กทรอนิกส์อัจฉริยะ	0.00	0.00
- การท่องเที่ยวกลุ่มรายได้ดี	0.00	2.00
- การเกษตรและเทคโนโลยีชีวภาพ	0.00	0.00
- การแปรรูปอาหาร	68.42	74.00
- หุ่นยนต์เพื่อการอุตสาหกรรม	0.00	0.00
- การบินและโลจิสติกส์	13.16	4.00
- เชื้อเพลิงชีวภาพและเคมีชีวภาพ	0.00	0.00
- ดิจิทัล	0.00	0.00

- การแพทย์ครบวงจร	18.42	20.00
รวม	100.00	100.00



ที่มา : ระบบให้บริการประชาชน (e-service.doe.go.th) ผ่านระบบ Single Sign On ของกรมการจัดหางาน

3. การเดินทางไปทำงานในต่างประเทศ จำนวน 20 คน

- เพิ่มขึ้น 11.11% จากเดือนที่ผ่านมา
- ลดลง 9.09% จากช่วงเดียวกันของปีก่อน

จำแนกตามประเภทการเดินทาง	จำนวน	ร้อยละ
- เดินทางด้วยตนเอง	0	0.00
- กรมการจัดหางานจัดส่ง	1	5.00
- นายจ้างพาลูกจ้างไปทำงาน	1	5.00
- นายจ้างส่งลูกจ้างไปฝึกงาน	3	15.00
- บริษัทจัดหางานจัดส่ง	5	25.00
- จัดหางานปกติ (บจง.)	3	60.00
- จัดหางานเพื่อไปทำงานประจำเรือ (บจร.)	2	40.00
- RE-ENTRY	10	50.00
- RE-ENTRY	8	80.00
- VISA Re-Entry	2	20.00
รวม	20	100.00

ที่มา : กองบริหารแรงงานไทยไปต่างประเทศ

4. การทำงานของคนต่างด้าวคงเหลือ

จำนวน 16,682 คน

- ลดลง 1.11% จากเดือนที่ผ่านมา
- เพิ่มขึ้น 25.36% จากช่วงเดียวกันของปีก่อน

จำแนกตามการอนุญาต ดังนี้

- ทั่วไป 289 คน
- นำเข้าตาม MOU 2,835 คน
- ส่งเสริมการลงทุน (BOI) 0 คน
- ชนกลุ่มน้อย 337 คน

- มติครม.วันที่ 7 ก.พ. 2566 8,016 คน

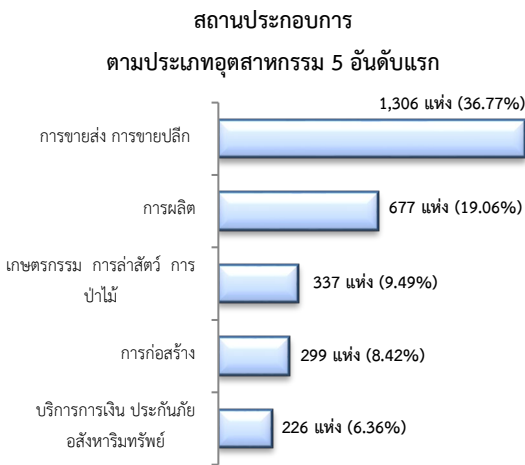
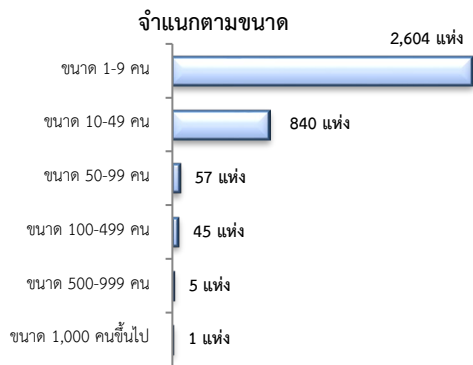
- มติครม.วันที่ 3 ต.ค. 2566 5,205 คน

ที่มา : สำนักบริหารแรงงานต่างด้าว

5. จำนวนสถานประกอบการและลูกจ้างคงเหลือ

สถานประกอบการ 3,552 แห่ง

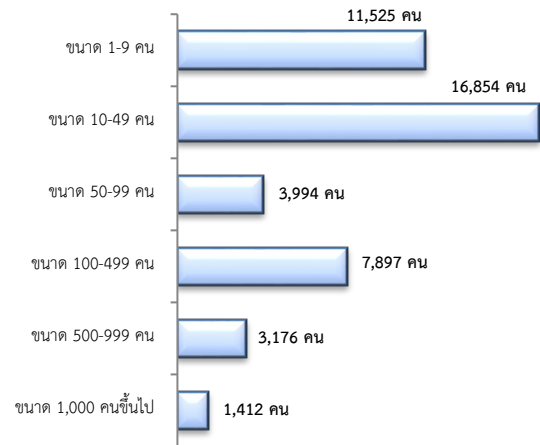
- เพิ่มขึ้น 0.45% จากเดือนที่ผ่านมา
- เพิ่มขึ้น 5.40% จากช่วงเดียวกันของปีก่อน



จำนวนลูกจ้าง 44,858 คน

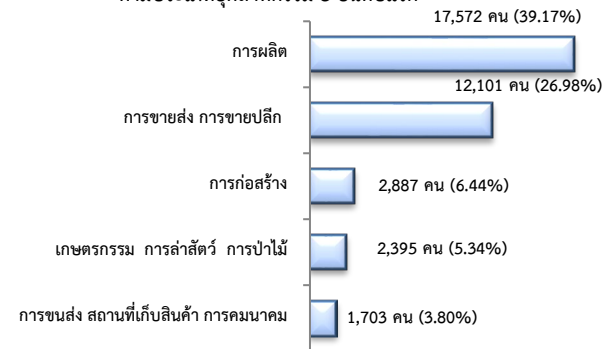
- เพิ่มขึ้น 0.32% จากเดือนที่ผ่านมา
- เพิ่มขึ้น 2.80% จากช่วงเดียวกันของปีก่อน

จำแนกตามขนาด



ไม่มีจำนวน
ที่ได้รับอนุญาต
ประกอบกิจการ

จำนวนลูกจ้าง
ตามประเภทอุตสาหกรรม 5 อันดับแรก



ที่มา : สำนักงานสวัสดิการและคุ้มครองแรงงานจังหวัด

6. สถานประกอบการในระบบประกันสังคมคงเหลือ

สถานประกอบการ 3,913 แห่ง

- ลดลง 0.10% จากเดือนที่ผ่านมา
- ลดลง 0.41% จากช่วงเดียวกันของปีก่อน

ผู้ประกันตน 306,142 คน

- ลดลง 0.08% จากเดือนที่ผ่านมา
- มีปริมาณคงที่ จากช่วงเดียวกันของปีก่อน

มาตรา	ก.ค.	ส.ค.	ส.ค.	ช่วงเดียวกัน เดือนก่อน	ช่วงเดียวกัน ปีก่อน
	67	66	67		
ม.33 (คน)	52,777	51,600	52,656	-0.23	2.05
ม.39 (คน)	12,567	13,901	12,425	-1.13	10.62
ม.40 (คน)	241,041	240,638	241,061	0.01	0.18

ที่มา : กองวิจัยและพัฒนา สำนักงานประกันสังคม (www.sso.go.th)

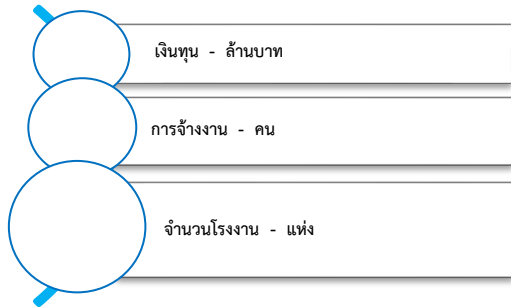
จำนวนแรงงานต่างด้าวในระบบประกันสังคมคงเหลือ

- สถานประกอบการ จำนวน 874 แห่ง

- ผู้ประกันตน จำนวน 9,108 คน

ที่มา : สำนักงานประกันสังคมจังหวัด

7. โรงงานอุตสาหกรรมที่ได้รับอนุญาตให้ประกอบกิจการใหม่



ที่มา : กรมโรงงานอุตสาหกรรม