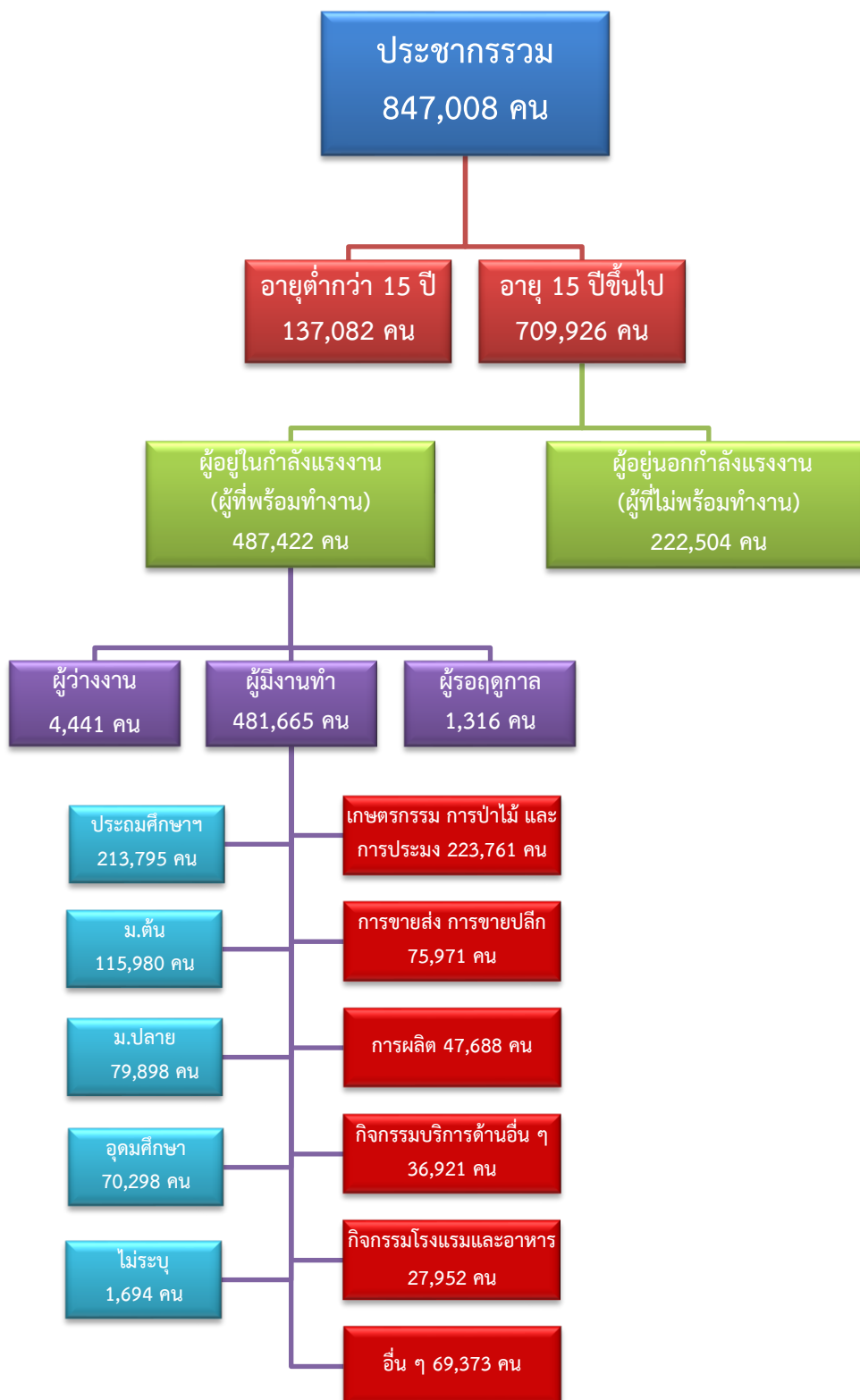


# ข้อมูลสถานการณ์ด้านแรงงาน จังหวัดสุพรรณบุรี เดือนกรกฎาคม 2566

## 1. ข้อมูลการทำงานของประชากร ไตรมาส 2/2566



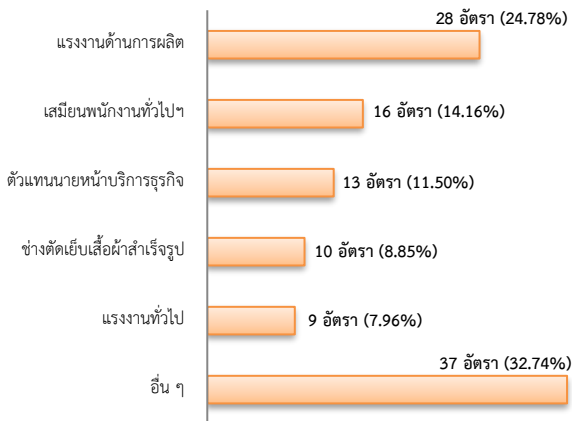
ที่มา : สำนักงานสถิติแห่งชาติ

## 2. การให้บริการจัดหางานของรัฐ

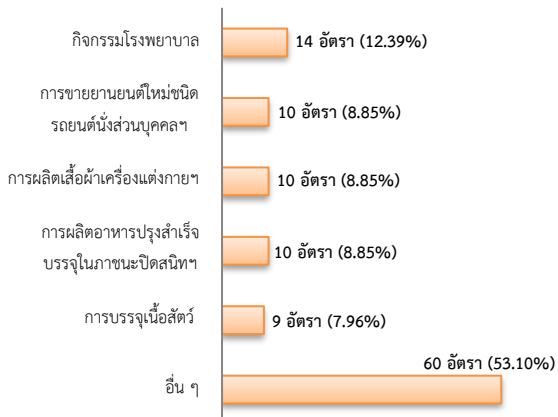
### ตำแหน่งงาน 113 อัตรา

- ลดลง 87.91% จากเดือนที่ผ่านมา
- เพิ่มขึ้น 4.63% จากช่วงเดียวกันของปีก่อน

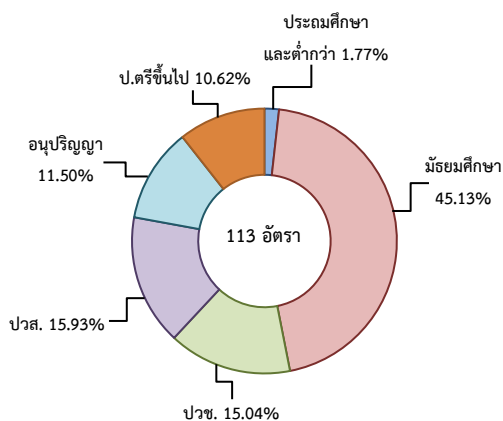
จำแนกตามประเภทอาชีพ 5 อันดับแรก



จำแนกตามประเภทอุตสาหกรรม 5 อันดับแรก



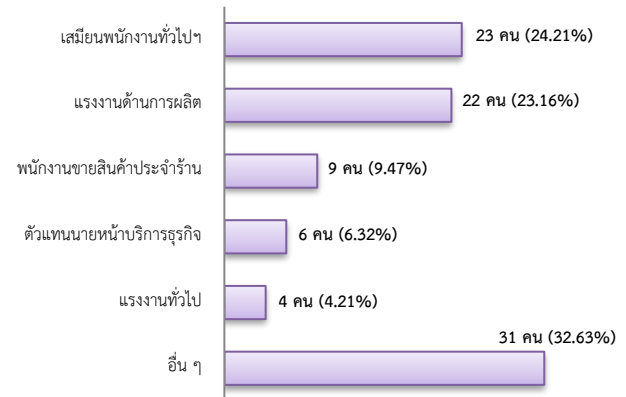
จำแนกตามระดับการศึกษา



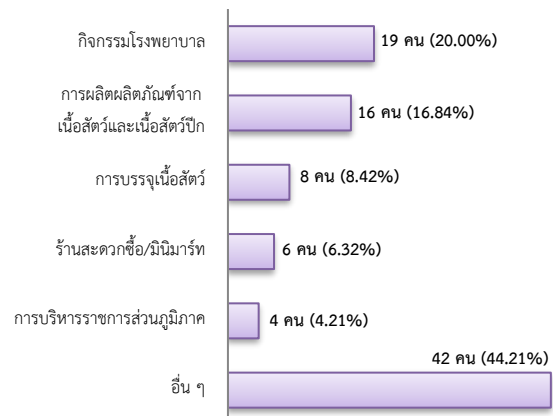
## การบรรจุงาน 95 คน

- ลดลง 41.36% จากเดือนที่ผ่านมา
- ลดลง 12.04% จากช่วงเดียวกันของปีก่อน

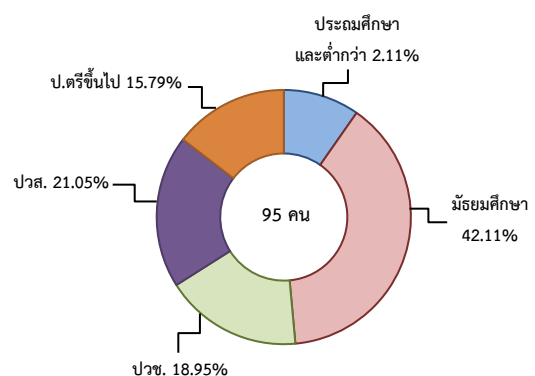
จำแนกตามประเภทอาชีพ 5 อันดับแรก



จำแนกตามประเภทอุตสาหกรรม 5 อันดับแรก



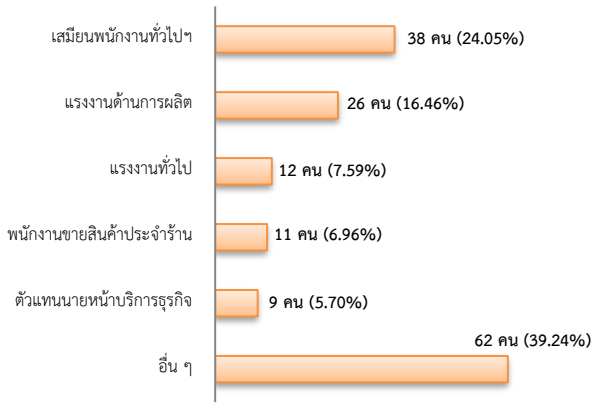
จำแนกตามระดับการศึกษา



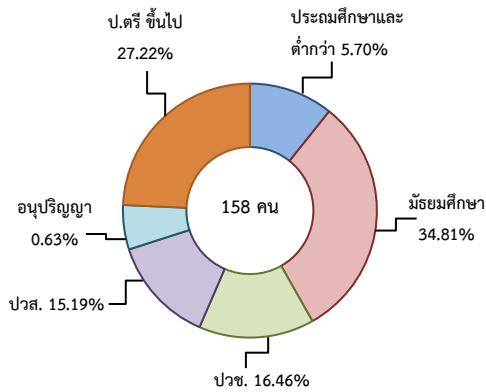
## ผู้สมัครงาน (รวมทุกการให้บริการ) 158 คน

- ลดลง 30.70% จากเดือนที่ผ่านมา
- เพิ่มขึ้น 17.04% จากช่วงเดียวกันของปีก่อน

จำแนกตามประเภทอาชีพ 5 อันดับแรก



จำแนกตามระดับการศึกษา



ความต้องการแรงงานใน 10 อุตสาหกรรมเป้าหมาย

มีจำนวน 55 อัตรา

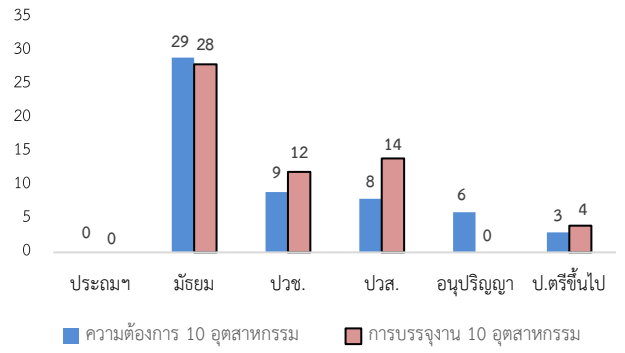
- ลดลง 88.80% จากเดือนที่ผ่านมา
- ลดลง 43.30% จากช่วงเดียวกันของปีก่อน

10 อุตสาหกรรมเป้าหมาย ความต้องการแรงงาน

เปรียบเทียบกับการบรรจุงาน

10 อุตสาหกรรมเป้าหมาย	ความต้องการ การแรงงาน	การบรรจุงาน
- ยานยนต์สมัยใหม่	3.64	3.45
- อิเล็กทรอนิกส์อัจฉริยะ	0.00	0.00
- การท่องเที่ยวกลุ่มรายได้ดี	0.00	1.72
- การเกษตรและเทคโนโลยีชีวภาพ	0.00	0.00
- การแปรรูปอาหาร	67.27	60.34
- หุ่นยนต์เพื่อการอุตสาหกรรม	0.00	0.00
- การบินและโลจิสติกส์	3.64	1.72
- เชื้อเพลิงชีวภาพและเคมีชีวภาพ	0.00	0.00
- ดิจิทัล	0.00	0.00
- การแพทย์ครบวงจร	25.45	32.76
รวม	100.00	100.00

จำแนกตามระดับการศึกษาของ 10 อุตสาหกรรม



ที่มา : ระบบให้บริการประชาชน (e-service.doe.go.th) ผ่านระบบ

Single Sign On ของกรมการจัดหางาน

3. การเดินทางไปทำงานในต่างประเทศ จำนวน 14 คน

- ลดลง 12.50% จากเดือนที่ผ่านมา
- ลดลง 30.00% จากช่วงเดียวกันของปีก่อน

จำแนกตามประเภทการเดินทาง	จำนวน	ร้อยละ
- เดินทางด้วยตนเอง	4	28.57
- กรมการจัดหางานจัดส่ง	1	7.14
- นายจ้างพาลูกจ้างไปทำงาน	2	14.29
- นายจ้างส่งลูกจ้างไปฝึกงาน	2	14.29
- บริษัทจัดหางานจัดส่ง	1	7.14
- RE-ENTRY	4	28.57
รวม	14	100.00

ที่มา : กองบริหารแรงงานไทยไปต่างประเทศ

4. การทำงานของคนต่างด้าวคงเหลือ

จำนวน 14,128 คน

- เพิ่มขึ้น 0.63% จากเดือนที่ผ่านมา
- เพิ่มขึ้น 9.62% จากช่วงเดียวกันของปีก่อน

จำแนกตามการอนุญาต ดังนี้

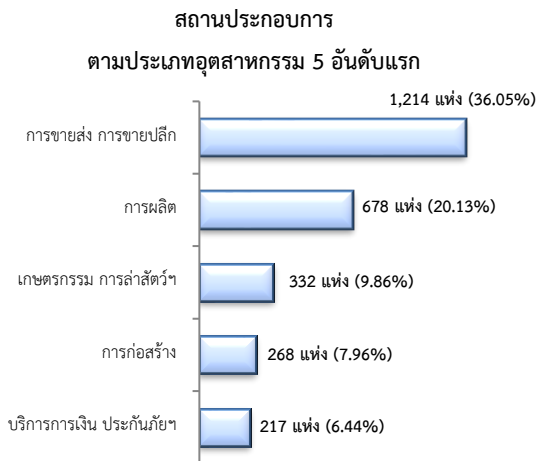
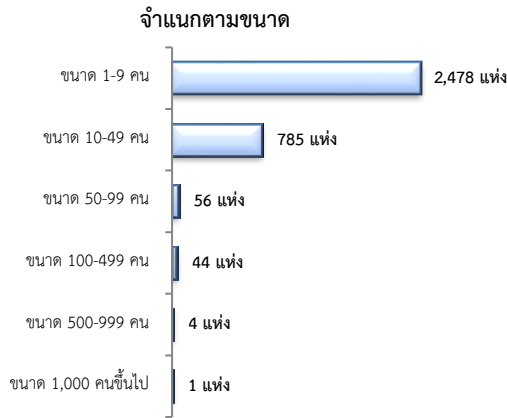
- ทั่วไป 238 คน
- นำเข้าตาม MOU 3,733 คน
- ส่งเสริมการลงทุน (BOI) 0 คน
- ชนกลุ่มน้อย 314 คน
- มติครม.วันที่ 7 ก.พ. 2566 9,843 คน

ที่มา : สำนักงานบริหารแรงงานต่างด้าว

## 5. จำนวนสถานประกอบการและลูกจ้างคงเหลือ

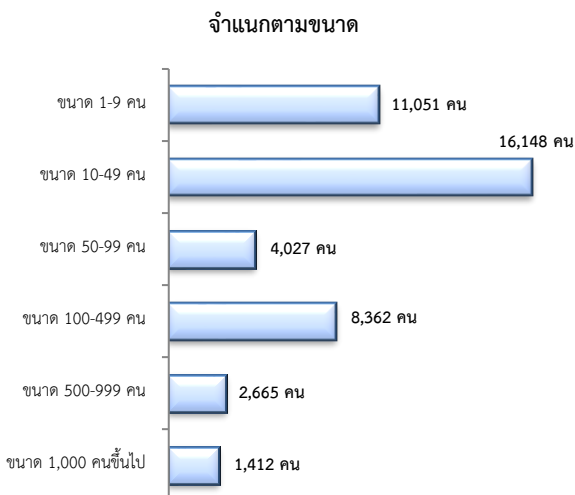
### สถานประกอบการ 3,368 แห่ง

- เพิ่มขึ้น 0.42% จากเดือนที่ผ่านมา
- เพิ่มขึ้น 4.56% จากช่วงเดียวกันของปีก่อน



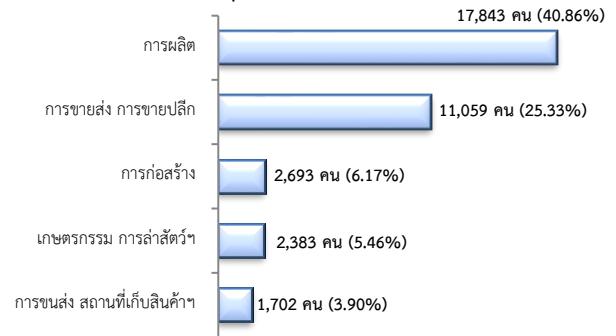
### จำนวนลูกจ้าง 43,665 คน

- เพิ่มขึ้น 0.25% จากเดือนที่ผ่านมา
- เพิ่มขึ้น 1.96% จากช่วงเดียวกันของปีก่อน



### จำนวนลูกจ้าง

#### ตามประเภทอุตสาหกรรม 5 อันดับแรก



ที่มา : สำนักงานสวัสดิการและคุ้มครองแรงงานจังหวัด

## 6. สถานประกอบการในระบบประกันสังคมคงเหลือ

### สถานประกอบการ 3,940 แห่ง

- เพิ่มขึ้น 0.15% จากเดือนที่ผ่านมา
- ลดลง 0.71% จากช่วงเดียวกันของปีก่อน

### ผู้ประกันตน 306,165 คน

- ลดลง 0.01% จากเดือนที่ผ่านมา
- เพิ่มขึ้น 0.82% จากช่วงเดียวกันของปีก่อน

มาตรา	มิ.ย.	ก.ค.	ก.ค.	ช่วงเดียวกัน เดือนก่อน	ช่วงเดียวกัน ปีก่อน
ม.33 (คน)	51,570	49,240	51,573	0.01	4.74
ม.39 (คน)	14,062	14,480	13,968	-0.67	-3.54
ม.40 (คน)	240,569	239,942	240,624	0.02	0.28

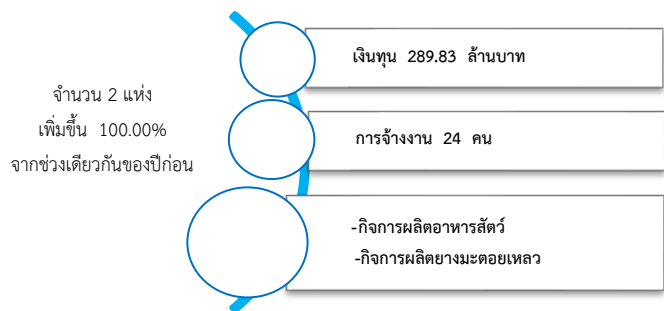
ที่มา : กองวิจัยและพัฒนา สำนักงานประกันสังคม (www.sso.go.th)

## จำนวนแรงงานต่างด้าวในระบบประกันสังคมคงเหลือ

- สถานประกอบการ จำนวน 879 แห่ง
- ผู้ประกันตน จำนวน 8,386 คน

ที่มา : สำนักงานประกันสังคมจังหวัด

## 7. โรงงานอุตสาหกรรมที่ได้รับอนุญาตให้ประกอบกิจการใหม่



ที่มา : กรมโรงงานอุตสาหกรรม