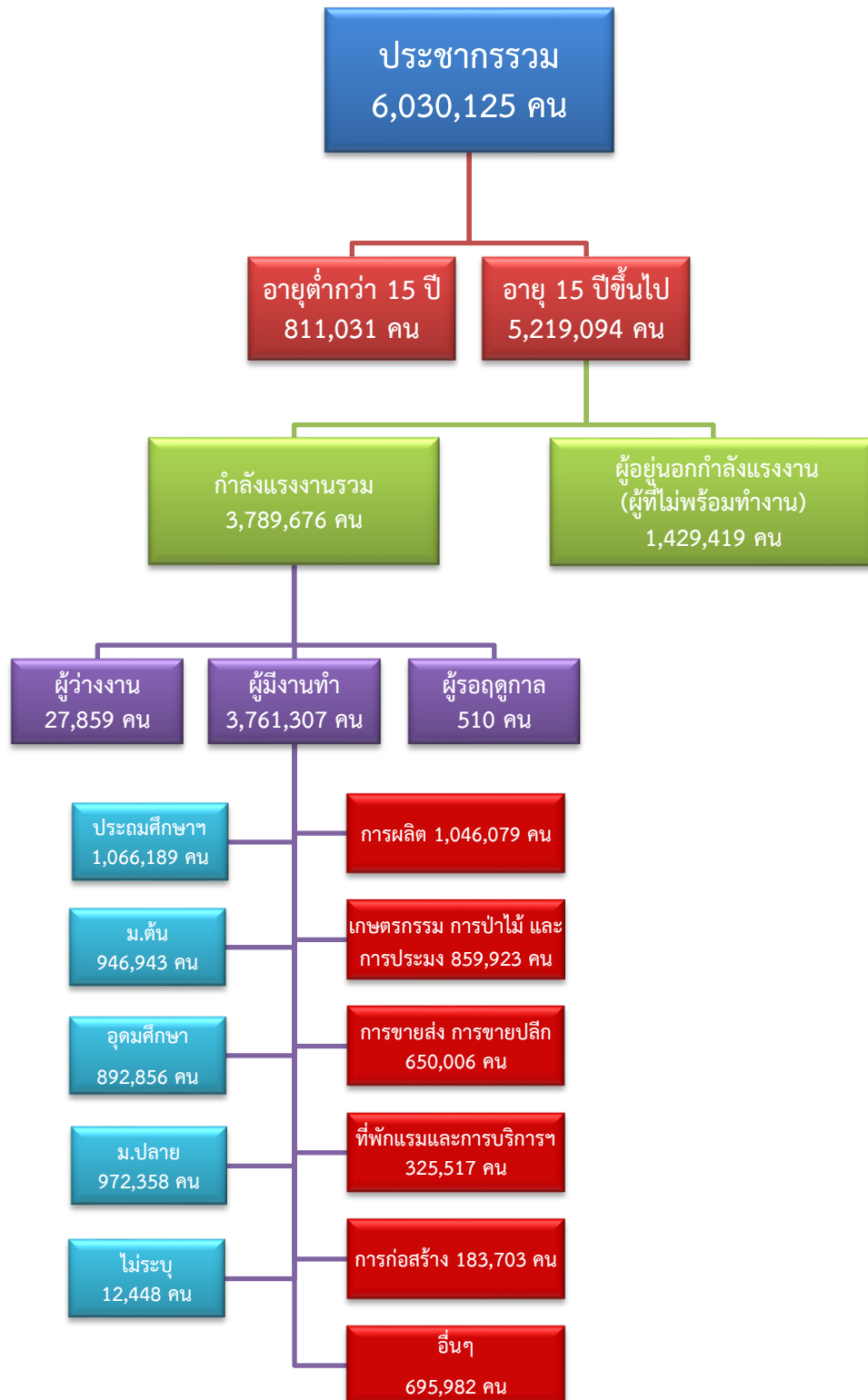


ข้อมูลสถานการณ์ด้านแรงงาน ภาคตะวันตก เดือนกรกฎาคม 2567

1. ข้อมูลการทำงานของประชากร ไตรมาส 2/2567



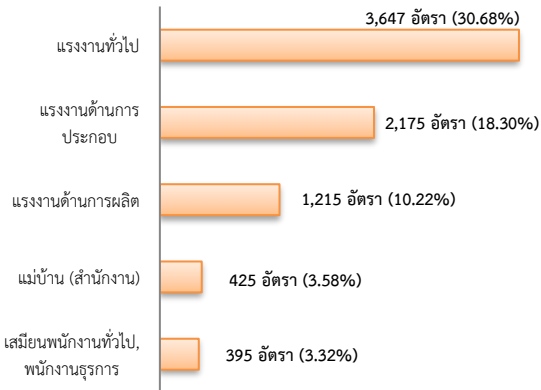
ที่มา : สำนักงานสถิติแห่งชาติ

2. การให้บริการจัดหางานของรัฐ

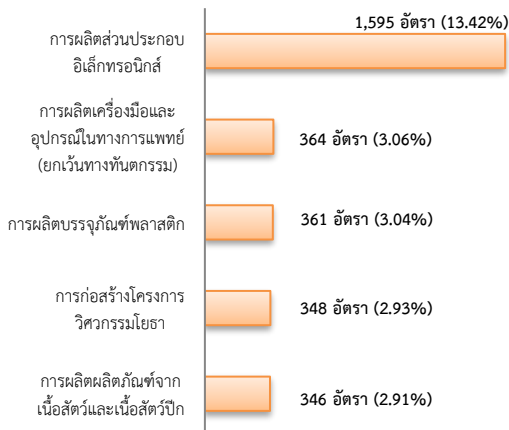
ตำแหน่งงาน 11,886 อัตรา

- เพิ่มขึ้น 20.11% จากเดือนที่ผ่านมา
- เพิ่มขึ้น ประมาณ 4 เท่า จากช่วงเดียวกันของปีก่อน

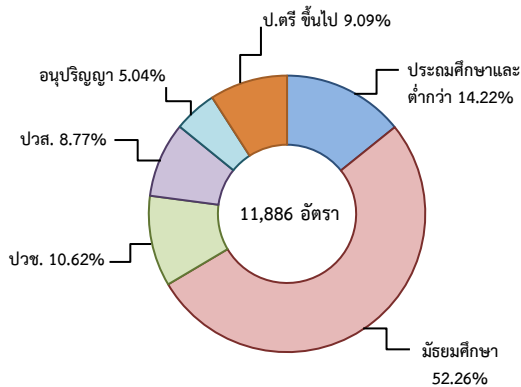
จำแนกตามประเภทอาชีพ 5 อันดับแรก



จำแนกตามประเภทอุตสาหกรรม 5 อันดับแรก



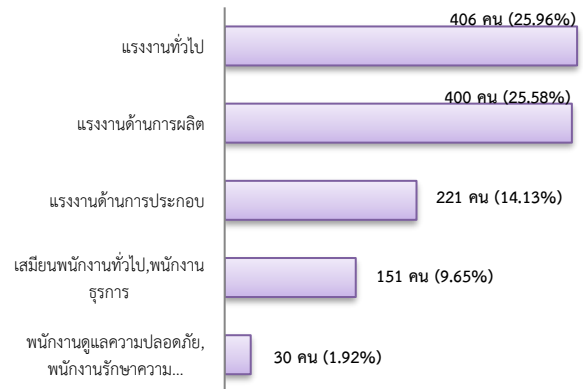
จำแนกตามระดับการศึกษา



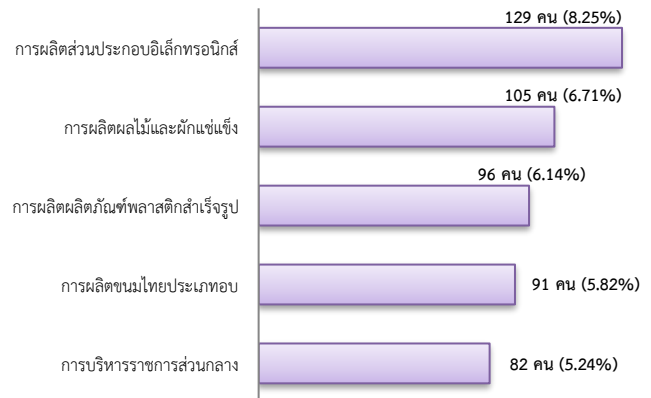
การบรรจุงาน 1,564 คน

- เพิ่มขึ้น 19.48% จากเดือนที่ผ่านมา
- เพิ่มขึ้น 15.68% จากช่วงเดียวกันของปีก่อน

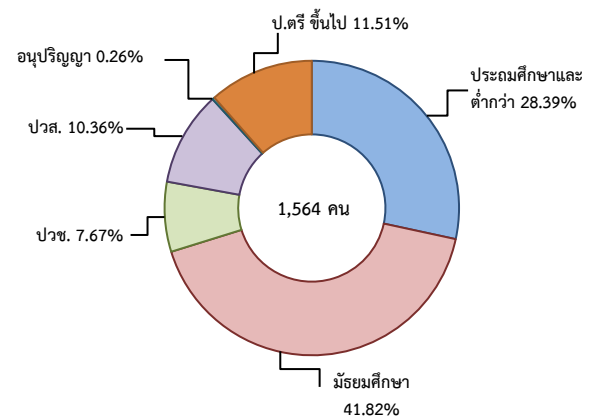
จำแนกตามประเภทอาชีพ 5 อันดับแรก



จำแนกตามประเภทอุตสาหกรรม 5 อันดับแรก



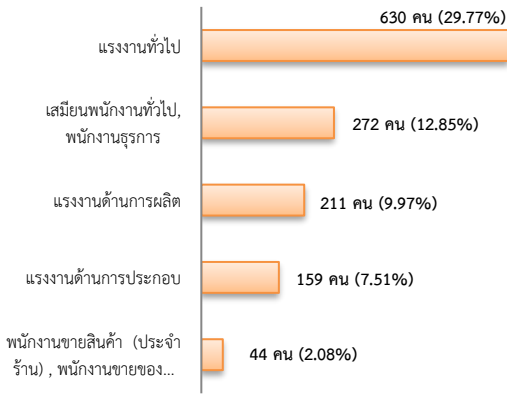
จำแนกตามระดับการศึกษา



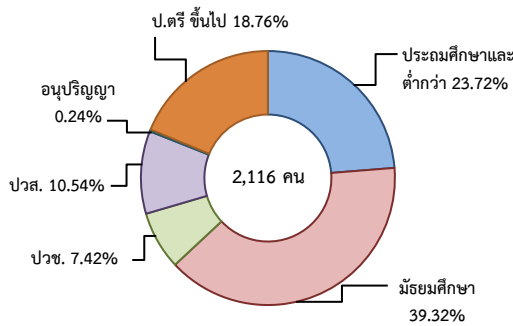
ผู้สมัครงาน (รวมทุกการให้บริการ) 2,116 คน

- เพิ่มขึ้น 9.13% จากเดือนที่ผ่านมา
- เพิ่มขึ้น 8.46% จากช่วงเดียวกันของปีก่อน

จำแนกตามประเภทอาชีพ 5 อันดับแรก



จำแนกตามระดับการศึกษา



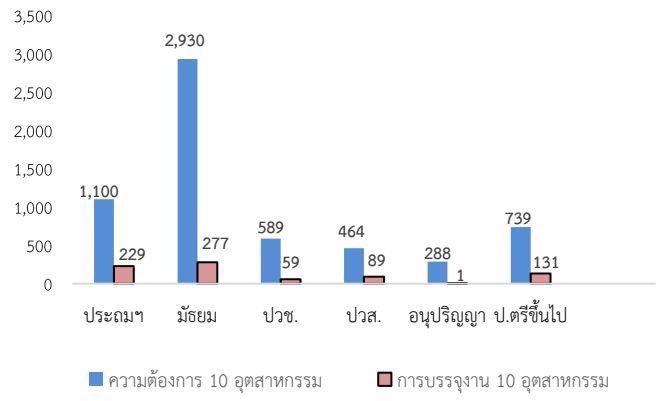
ความต้องการแรงงานใน 10 อุตสาหกรรมเป้าหมาย มีจำนวน 6,110 อัตรา

- เพิ่มขึ้น 42.16% จากเดือนที่ผ่านมา
- เพิ่มขึ้น ประมาณ 4 เท่าจากช่วงเดียวกันของปีก่อน

10 อุตสาหกรรมเป้าหมาย ความต้องการแรงงาน เปรียบเทียบกับการบรรจุงาน

10 อุตสาหกรรมเป้าหมาย	ความต้องการแรงงาน	การบรรจุงาน
- ยานยนต์สมัยใหม่	2.39	1.40
- อิเล็กทรอนิกส์อัจฉริยะ	27.76	17.81
- การท่องเที่ยวกลุ่มรายได้ดี	4.80	2.42
- การเกษตรและเทคโนโลยีชีวภาพ	1.44	1.40
- การแปรรูปอาหาร	50.29	63.36
- หุ่นยนต์เพื่อการอุตสาหกรรม	0.00	0.00
- การบินและโลจิสติกส์	3.63	6.87
- เชื้อเพลิงชีวภาพและเคมีชีวภาพ	1.54	0.76
- ดิจิทัล	0.00	0.00
- การแพทย์ครบวงจร	8.15	5.98
รวม	100.00	100.00

จำแนกตามระดับการศึกษาของ 10 อุตสาหกรรม



ที่มา : ระบบให้บริการประชาชน (e-service.doe.go.th) ผ่านระบบ Single Sign On ของกรมการจัดหางาน

3. การเดินทางไปทำงานในต่างประเทศ จำนวน 133 คน

- ลดลง 26.92% จากเดือนที่ผ่านมา
- ลดลง 10.74% จากช่วงเดียวกันของปีก่อน

จำแนกตามประเภทการเดินทาง	จำนวน	ร้อยละ
- เดินทางด้วยตนเอง	24	18.05
- กรมการจัดหางานจัดส่ง	10	7.52
- นายจ้างพาลูกจ้างไปทำงาน	14	10.53
- นายจ้างส่งลูกจ้างไปฝึกงาน	4	3.01
- บริษัทจัดหางานจัดส่ง	26	19.55
- จัดหางานปกติ (บจง.)	10	38.46
- จัดหางานเพื่อไปทำงานประจำเรือ (บจร.)	16	61.54
- RE-ENTRY	55	41.35
- RE-ENTRY	20	15.04
- VISA Re-Entry	35	26.32
รวม	133	100.00

ที่มา : กองบริหารแรงงานไทยไปต่างประเทศ

4. การทำงานของคนต่างด้าวคงเหลือ

จำนวน 601,659 คน

- ลดลง 0.04% จากเดือนที่ผ่านมา
- เพิ่มขึ้น 14.17% จากช่วงเดียวกันของปีก่อน

จำแนกตามการอนุญาต ดังนี้

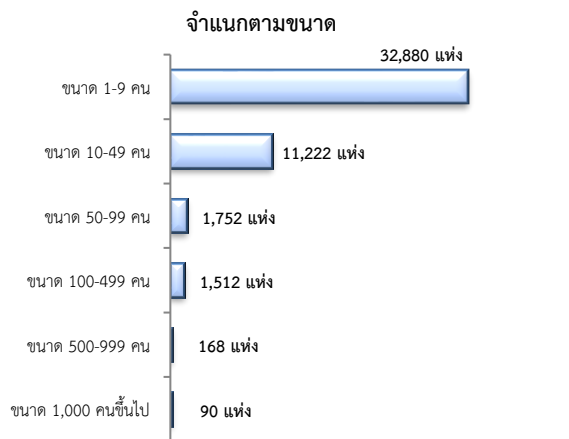
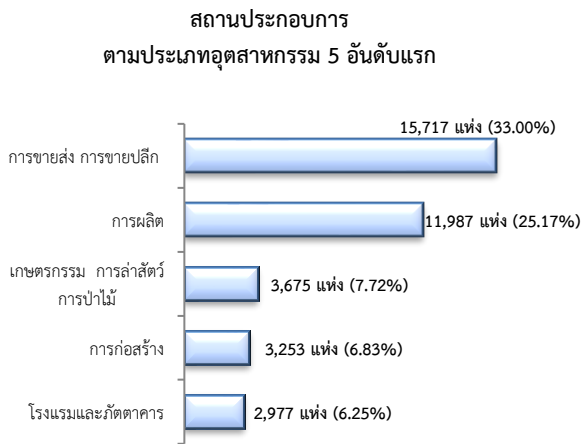
- ทั่วไป	5,383 คน
- นำเข้าตาม MOU	87,991 คน
- ส่งเสริมการลงทุน (BOI)	368 คน
- ชนกลุ่มน้อย	13,086 คน
- มติครม.วันที่ 7 ก.พ. 2566	341,455 คน
- มติครม.วันที่ 3 ต.ค. 2566	153,376 คน

ที่มา : สำนักบริหารแรงงานต่างด้าว

5. จำนวนสถานประกอบการและลูกจ้างคงเหลือ

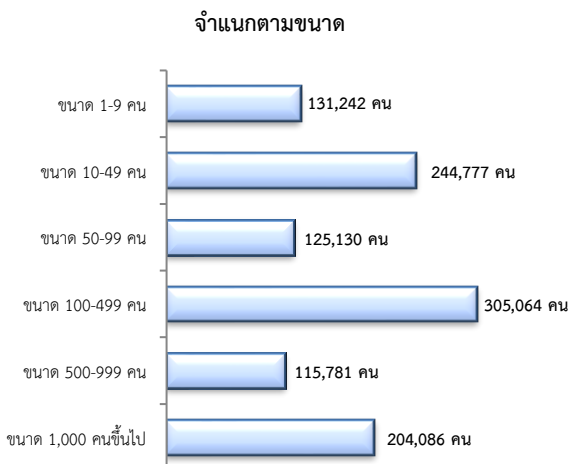
สถานประกอบการ 47,624 แห่ง

- เพิ่มขึ้น 0.25% จากเดือนที่ผ่านมา
- เพิ่มขึ้น 3.59% จากช่วงเดียวกันของปีก่อน

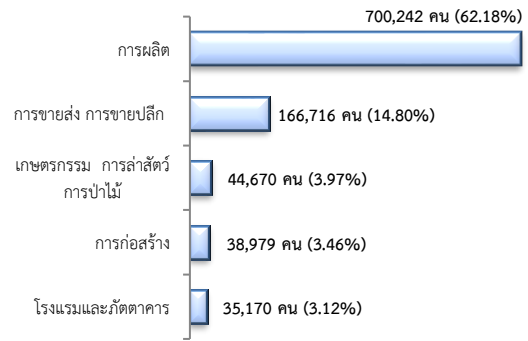


จำนวนลูกจ้าง 1,126,080 คน

- เพิ่มขึ้น 0.17% จากเดือนที่ผ่านมา
- เพิ่มขึ้น 0.52% จากช่วงเดียวกันของปีก่อน



จำนวนลูกจ้าง ตามประเภทอุตสาหกรรม 5 อันดับแรก



ที่มา : สำนักงานสวัสดิการและคุ้มครองแรงงานจังหวัด

6. สถานประกอบการในระบบประกันสังคมคงเหลือ

สถานประกอบการ 43,908 แห่ง

- เพิ่มขึ้น 0.10% จากเดือนที่ผ่านมา
- เพิ่มขึ้น 1.80% จากช่วงเดียวกันของปีก่อน

ผู้ประกันตน 2,774,530 คน

- เพิ่มขึ้น 0.17% จากเดือนที่ผ่านมา
- เพิ่มขึ้น 0.70% จากช่วงเดียวกันปีก่อน

มาตรา	มิ.ย.	ก.ค.	ก.ค.	ช่วงเดียวกัน	ช่วงเดียวกัน
	67	66	67	เดือนก่อน	ปีก่อน
ม.33 (คน)	1,150,077	1,126,603	1,155,409	0.46	2.56
ม.39 (คน)	133,282	145,337	132,240	-0.78	-9.01
ม.40 (คน)	1,486,539	1,483,392	1,486,881	0.02	0.24

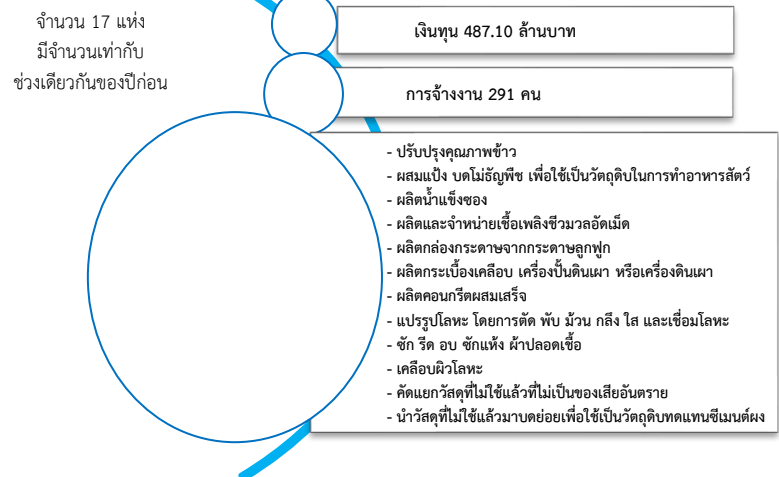
ที่มา : กองวิจัยและพัฒนา สำนักงานประกันสังคม (www.sso.go.th)

จำนวนแรงงานต่างด้าวในระบบประกันสังคมคงเหลือ

- สถานประกอบการ จำนวน 13,702 แห่ง
- ผู้ประกันตน จำนวน 373,479 คน

ที่มา : สำนักงานประกันสังคมจังหวัด

7. โรงงานอุตสาหกรรมที่ได้รับอนุญาตให้ประกอบกิจการใหม่



ที่มา : กรมโรงงานอุตสาหกรรม