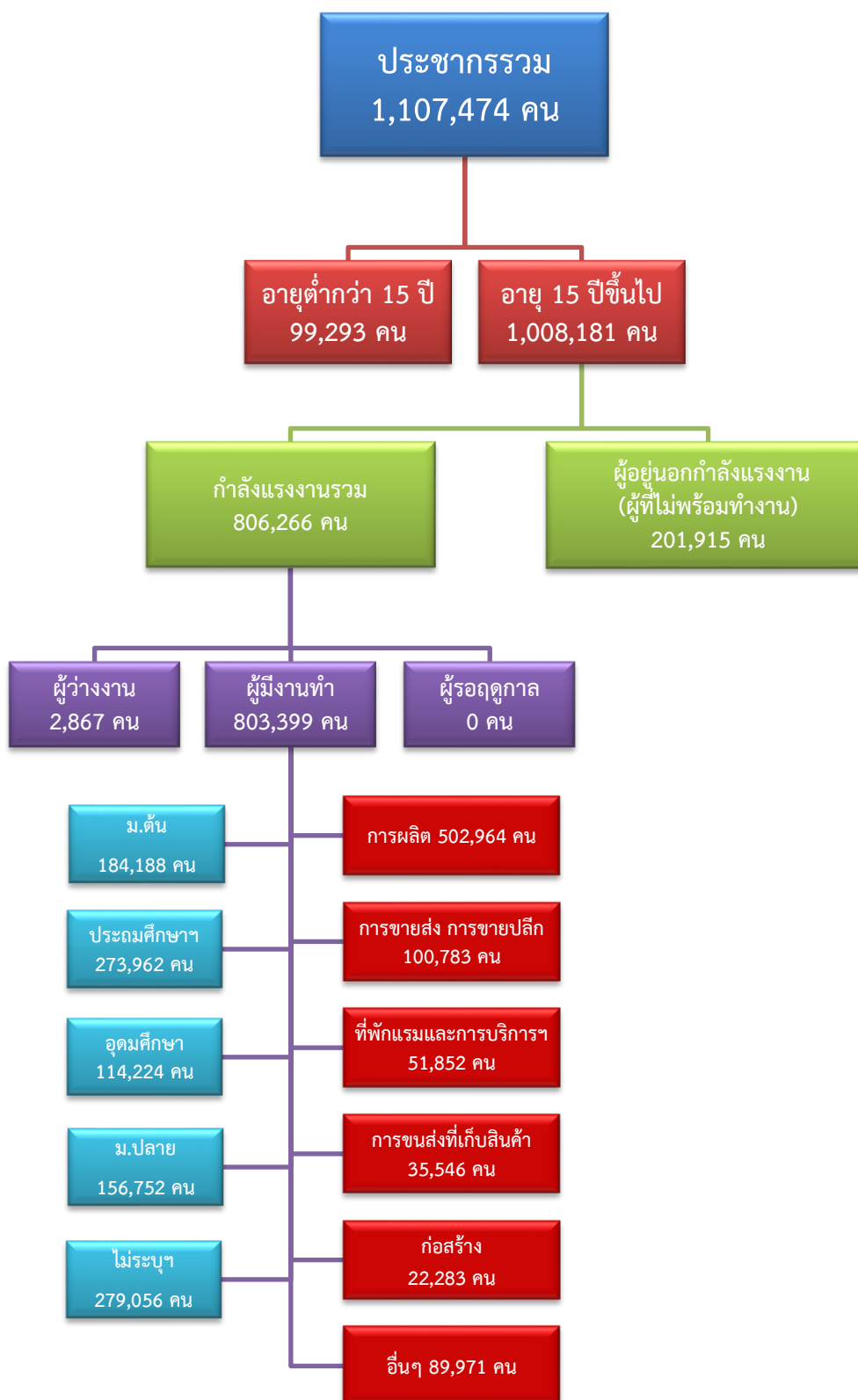


ข้อมูลสถานการณ์ด้านแรงงาน จังหวัดสมุทรสาคร เดือนสิงหาคม 2567

1. ข้อมูลการทำงานของประชากร ไตรมาส 2/2567



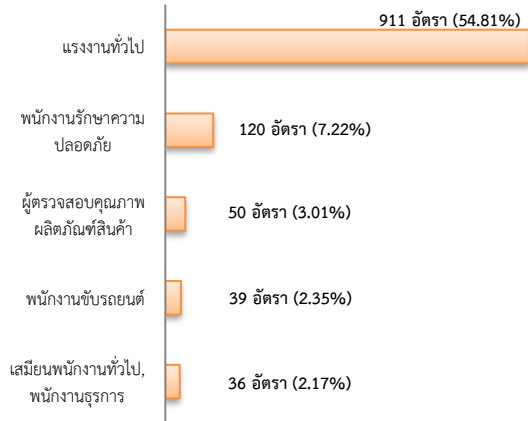
ที่มา : สำนักงานสถิติแห่งชาติ

2. การให้บริการจัดหางานของรัฐ

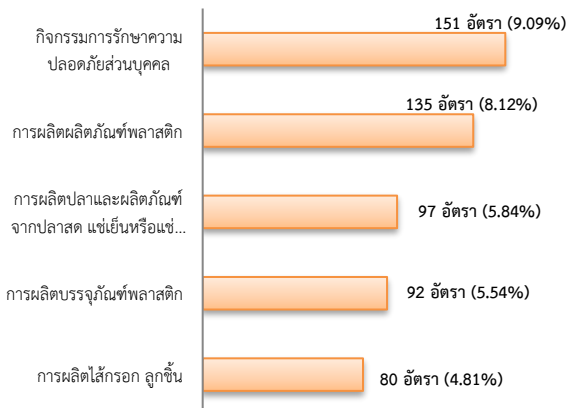
ตำแหน่งงาน 1,662 อัตรา

- ลดลง 60.49% จากเดือนที่ผ่านมา
- เพิ่มขึ้น ประมาณ 1 เท่าจากช่วงเดียวกันของปีก่อน

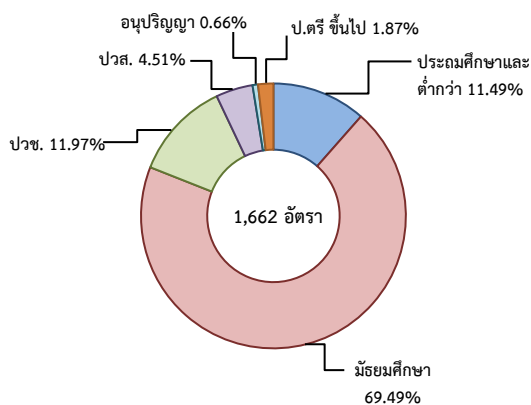
จำแนกตามประเภทอาชีพ 5 อันดับแรก



จำแนกตามประเภทอุตสาหกรรม 5 อันดับแรก



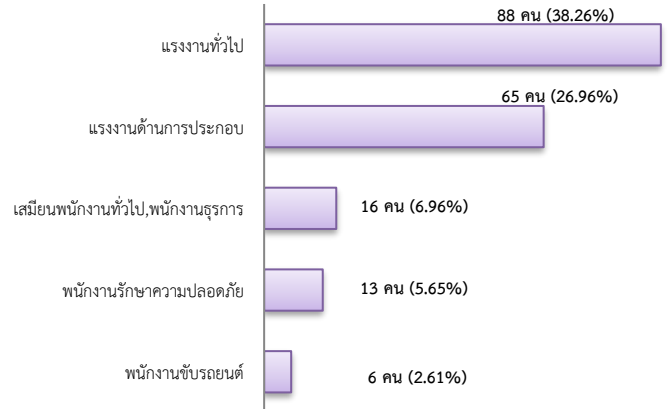
จำแนกตามระดับการศึกษา



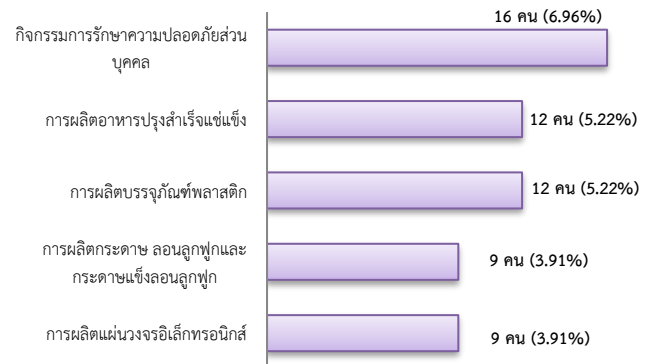
การบรรจุงาน 230 คน

- ลดลง 19.01% จากเดือนที่ผ่านมา
- ลดลง 12.55% จากช่วงเดียวกันของปีก่อน

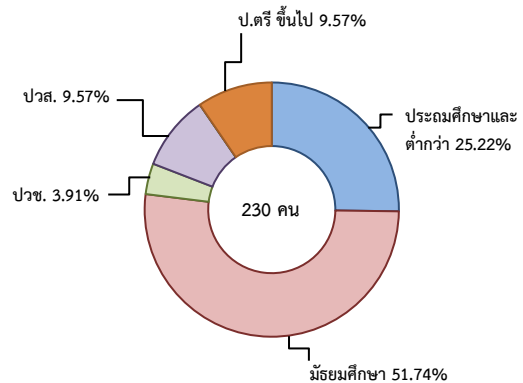
จำแนกตามประเภทอาชีพ 5 อันดับแรก



จำแนกตามประเภทอุตสาหกรรม 5 อันดับแรก



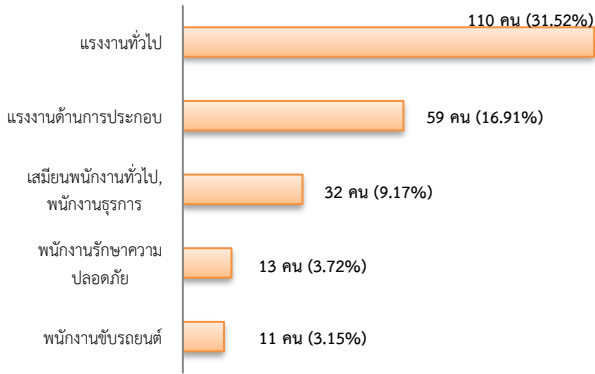
จำแนกตามระดับการศึกษา



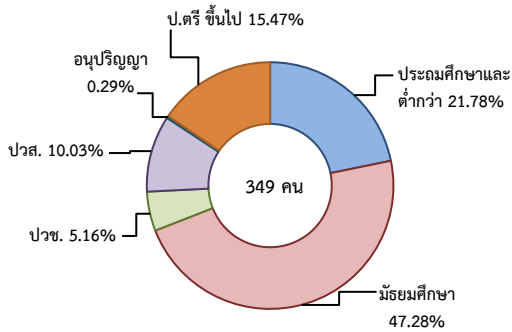
ผู้สมัครงาน (รวมทุกการให้บริการ) 349 คน

- ลดลง 4.38% จากเดือนที่ผ่านมา
- ลดลง 5.93% จากช่วงเดียวกันของปีก่อน

จำแนกตามประเภทอาชีพ 5 อันดับแรก



จำแนกตามระดับการศึกษา



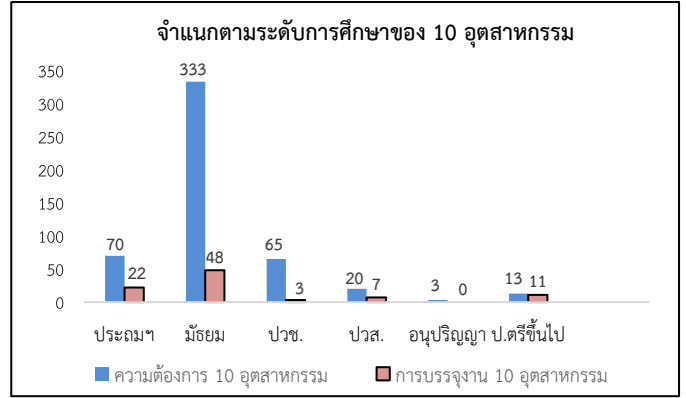
ความต้องการแรงงานใน 10 อุตสาหกรรมเป้าหมาย มีจำนวน 504 อัตรา

- ลดลง 71.84% จากเดือนที่ผ่านมา
- เพิ่มขึ้น ประมาณ 1 เท่าจากช่วงเดียวกันของปีก่อน

10 อุตสาหกรรมเป้าหมาย ความต้องการแรงงาน เปรียบเทียบกับการบรรจุงาน

10 อุตสาหกรรมเป้าหมาย	ความต้องการแรงงาน	การบรรจุงาน
- ยานยนต์สมัยใหม่	0.00	2.20
- อิเล็กทรอนิกส์อัจฉริยะ	0.00	10.99
- การท่องเที่ยวกลุ่มรายได้ดี	0.00	0.00
- การเกษตรและเทคโนโลยีชีวภาพ	4.17	3.30
- การแปรรูปอาหาร	83.53	71.43
- หุ่นยนต์เพื่อการอุตสาหกรรม	0.00	0.00
- การบินและโลจิสติกส์	4.17	6.59
- เชื้อเพลิงชีวภาพและเคมีชีวภาพ	1.98	2.20
- ดิจิทัล	0.00	0.00
- การแพทย์ครบวงจร	6.15	3.30
รวม	100.00	100.00

ที่มา : ระบบให้บริการประชาชน (e-service.doe.go.th) ผ่านระบบ



Single Sign On ของกรมการจัดหางาน

3. การเดินทางไปทำงานในต่างประเทศ จำนวน 16 คน

- ลดลง 15.79% จากเดือนที่ผ่านมา
- ลดลง 20.00% จากช่วงเดียวกันของปีก่อน

จำแนกตามประเภทการเดินทาง	จำนวน	ร้อยละ
- เดินทางด้วยตนเอง	2	12.50
- กรมการจัดหางานจัดส่ง	2	12.50
- นายจ้างพาลูกจ้างไปทำงาน	1	6.25
- นายจ้างส่งลูกจ้างไปฝึกงาน	0	0.00
- บริษัทจัดหางานจัดส่ง	3	18.75
- จัดหางานปกติ (บจง.)	1	33.33
- จัดหาเพื่อไปทำงานประจำเรือ (บจร.)	2	66.67
- RE-ENTRY	8	50.00
- RE-ENTRY	5	62.50
- VISA Re-Entry	3	37.50
รวม	16	100.00

ที่มา : กองบริหารแรงงานไทยไปต่างประเทศ

4. การทำงานของคนต่างด้าวคงเหลือ

จำนวน 286,000 คน

- เพิ่มขึ้น 0.38% จากเดือนที่ผ่านมา
- เพิ่มขึ้น 19.47% จากช่วงเดียวกันของปีก่อน

จำแนกตามการอนุญาต ดังนี้

- ทั่วไป 2,051 คน
- นำเข้าตาม MOU 39,313 คน
- ส่งเสริมการลงทุน (BOI) 172 คน
- ชนกลุ่มน้อย 3,486 คน
- มติครม.วันที่ 7 ก.พ. 2566 168,846 คน
- มติครม.วันที่ 3 ต.ค. 2566 72,132 คน

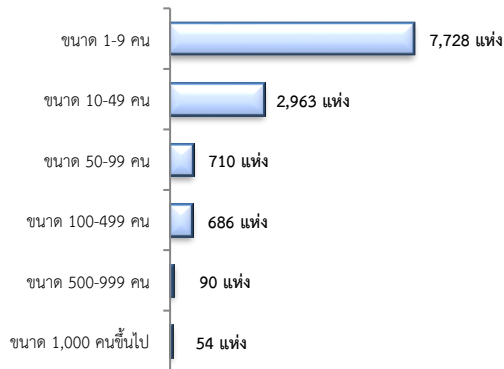
ที่มา : สำนักบริหารแรงงานต่างด้าว

5. จำนวนสถานประกอบการและลูกจ้างคงเหลือ

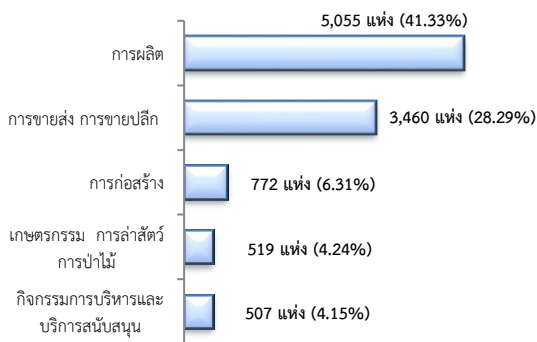
สถานประกอบการ 12,231 แห่ง

- เพิ่มขึ้น 0.41% จากเดือนที่ผ่านมา
- เพิ่มขึ้น 1.45% จากช่วงเดียวกันของปีก่อน

จำแนกตามขนาด



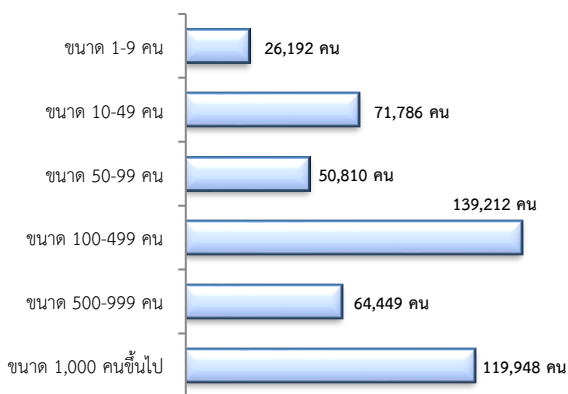
สถานประกอบการ ตามประเภทอุตสาหกรรม 5 อันดับแรก



จำนวนลูกจ้าง 472,397 คน

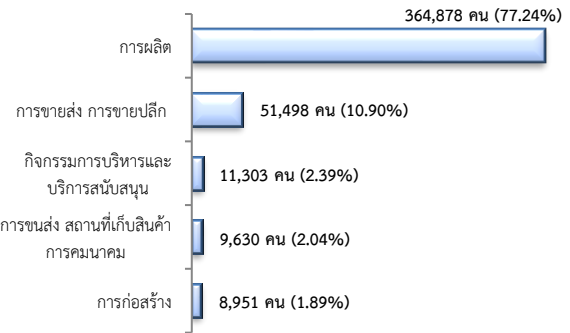
- เพิ่มขึ้น 0.35% จากเดือนที่ผ่านมา
- ลดลง 4.65% จากช่วงเดียวกันปีก่อน

จำแนกตามขนาด



จำนวนลูกจ้าง

ตามประเภทอุตสาหกรรม 5 อันดับแรก



ที่มา : สำนักงานสถิติการและคุ้มครองแรงงานจังหวัด

6. สถานประกอบการในระบบประกันสังคมคงเหลือ

สถานประกอบการ 12,954 แห่ง

- เพิ่มขึ้น 0.22% จากเดือนที่ผ่านมา
- เพิ่มขึ้น 3.30% จากช่วงเดียวกันของปีก่อน

ผู้ประกันตน 694,808 คน

- เพิ่มขึ้น 0.28% จากเดือนที่ผ่านมา
- เพิ่มขึ้น 1.75% จากช่วงเดียวกันของปีก่อน

มาตรา	ก.ค.	ส.ค.	ส.ค.	ช่วงเดียวกัน	ช่วงเดียวกัน
	67	66	67	เดือนก่อน	ปีก่อน
ม.33 (คน)	487,041	474,746	489,233	0.45	3.05
ม.39 (คน)	35,114	37,937	34,817	-0.85	-8.22
ม.40 (คน)	170,702	170,199	170,758	0.03	0.33

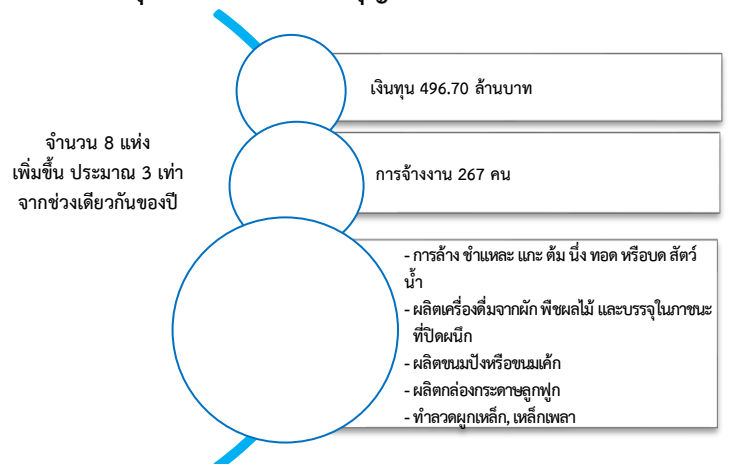
ที่มา : กอวิจัยและพัฒนา สำนักงานประกันสังคม (www.sso.go.th)

จำนวนแรงงานต่างด้าวในระบบประกันสังคมคงเหลือ

- สถานประกอบการ จำนวน 5,912 แห่ง
- ผู้ประกันตน จำนวน 211,028 คน

ที่มา : สำนักงานประกันสังคมจังหวัด

7. โรงงานอุตสาหกรรมที่ได้รับอนุญาตให้ประกอบกิจการใหม่



ที่มา : กรมโรงงานอุตสาหกรรม