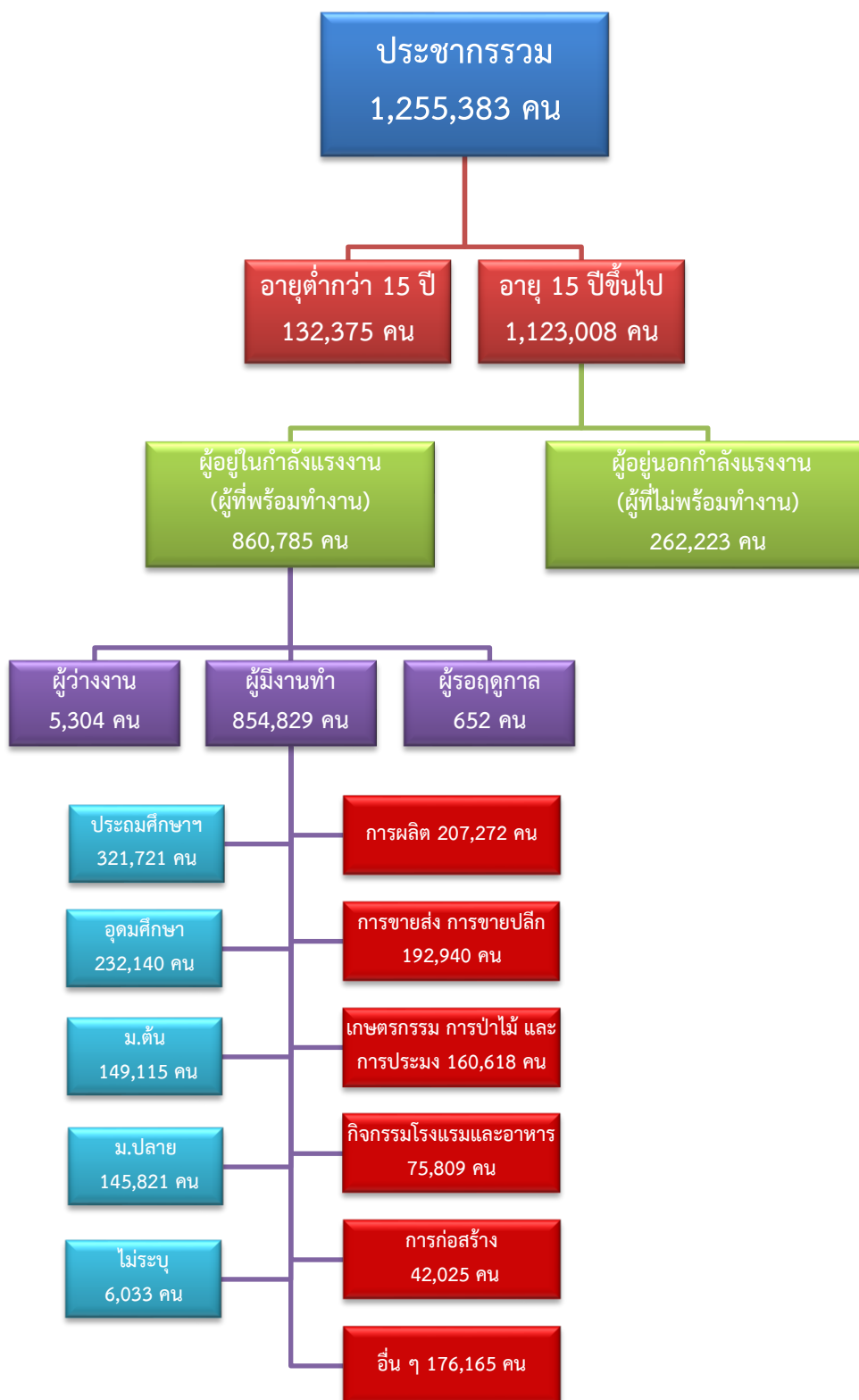


# ข้อมูลสถานการณ์ด้านแรงงาน จังหวัดนครปฐม เดือนสิงหาคม 2566

## 1. ข้อมูลการทำงานของประชากร ไตรมาส 2/2566



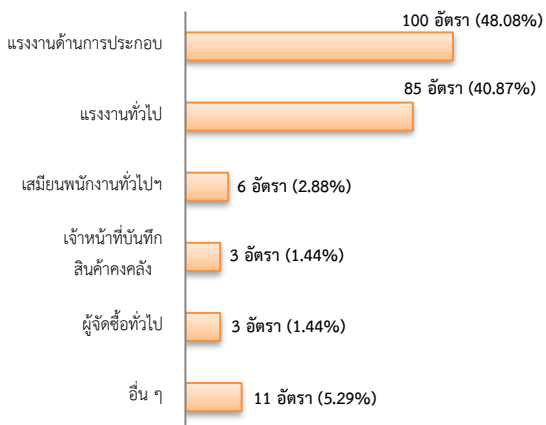
ที่มา : สำนักงานสถิติแห่งชาติ

## 2. การให้บริการจัดหางานของรัฐ

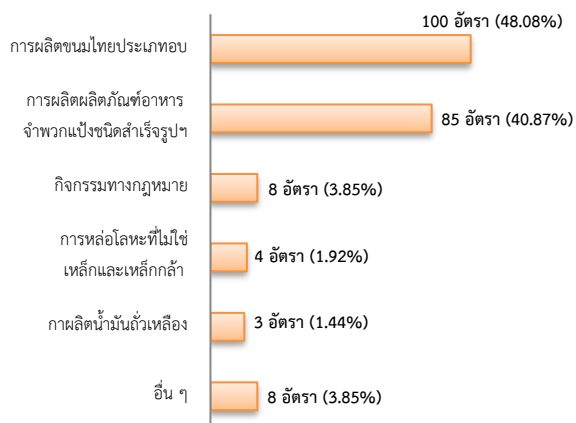
### ตำแหน่งงาน 208 อัตรา

- ลดลง 63.89% จากเดือนที่ผ่านมา
- ลดลง 86.18% จากช่วงเดียวกันของปีก่อน

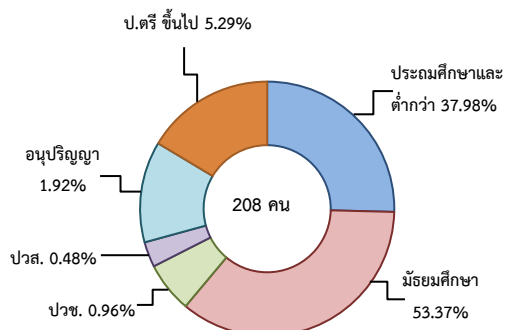
จำแนกตามประเภทอาชีพ 5 อันดับแรก



จำแนกตามประเภทอุตสาหกรรม 5 อันดับแรก



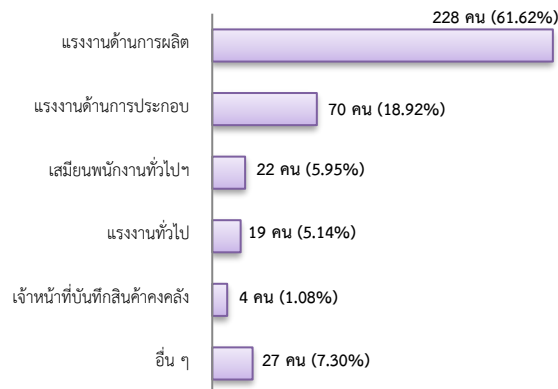
จำแนกตามระดับการศึกษา



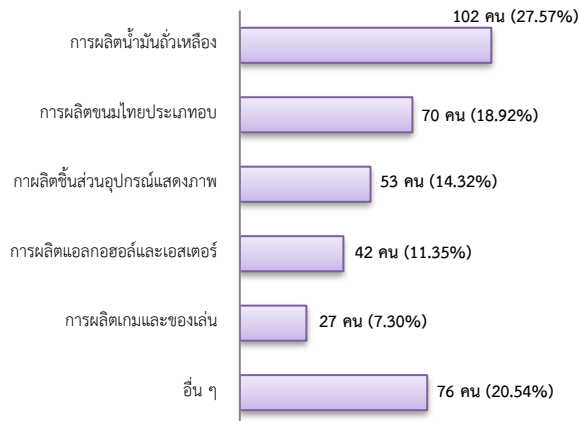
## การบรรจุงาน 370 คน

- เพิ่มขึ้น 6.94% จากเดือนที่ผ่านมา
- ลดลง 59.25% จากช่วงเดียวกันของปีก่อน

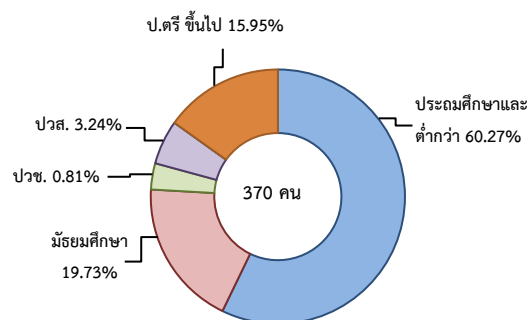
จำแนกตามประเภทอาชีพ 5 อันดับแรก



จำแนกตามประเภทอุตสาหกรรม 5 อันดับแรก



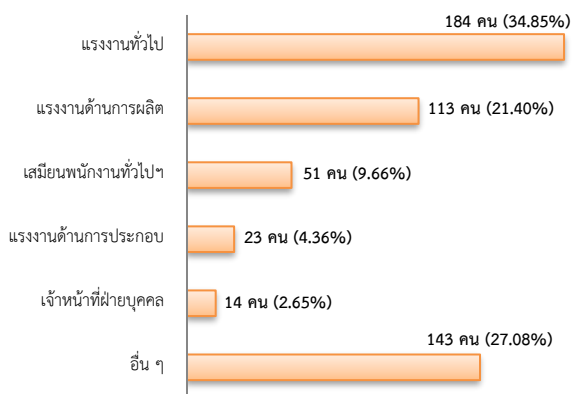
จำแนกตามระดับการศึกษา



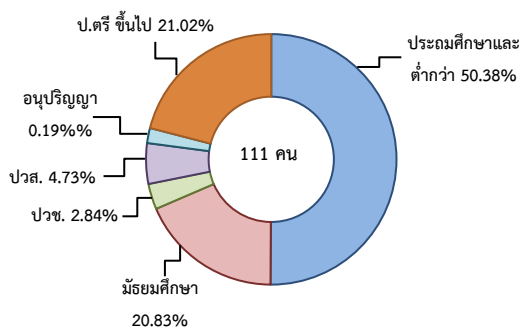
## ผู้สมัครงาน (รวมทุกการให้บริการ) 528 คน

- เพิ่มขึ้น 4.14% จากเดือนที่ผ่านมา
- ลดลง 44.30% จากช่วงเดียวกันของปีก่อน

จำแนกตามประเภทอาชีพ 5 อันดับแรก



จำแนกตามระดับการศึกษา



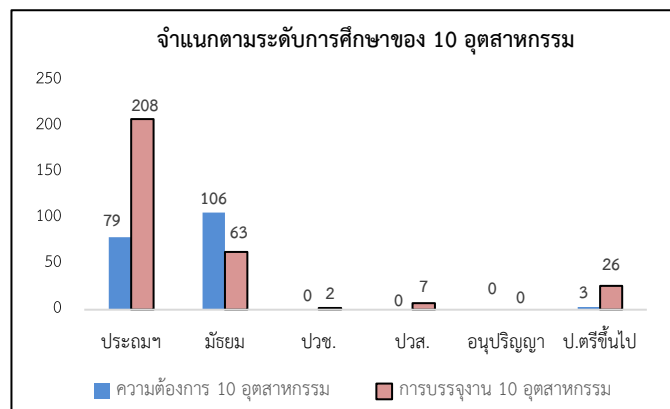
ความต้องการแรงงานใน 10 อุตสาหกรรมเป้าหมาย

มีจำนวน 188 อัตรา

- ลดลง 51.92% จากเดือนที่ผ่านมา
- ลดลง 82.20% จากช่วงเดียวกันของปีก่อน

10 อุตสาหกรรมเป้าหมาย ความต้องการแรงงาน  
เปรียบเทียบกับการบรรจุนงาน

10 อุตสาหกรรมเป้าหมาย	ความต้องการ การแรงงาน	การบรรจุนงาน
- ยานยนต์สมัยใหม่	0.00	0.33
- อิเล็กทรอนิกส์อัจฉริยะ	0.00	17.97
- การท่องเที่ยวกลุ่มรายได้ดี	0.00	0.00
- การเกษตรและเทคโนโลยีชีวภาพ	0.00	0.00
- การแปรรูปอาหาร	100.00	67.97
- หุ่นยนต์เพื่อการอุตสาหกรรม	0.00	0.00
- การบินและโลจิสติกส์	0.00	0.00
- เชื้อเพลิงชีวภาพและเคมีชีวภาพ	0.00	13.73
- ดิจิทัล	0.00	0.00
- การแพทย์ครบวงจร	0.00	0.00
<b>รวม</b>	<b>100.00</b>	<b>100.00</b>



ที่มา : ระบบให้บริการประชาชน (e-service.doe.go.th) ผ่านระบบ Single Sign On ของกรมการจัดหางาน

3. การเดินทางไปทำงานในต่างประเทศ จำนวน 16 คน

- ลดลง 36.00% จากเดือนที่ผ่านมา
- ลดลง 38.46% จากช่วงเดียวกันของปีก่อน

จำแนกตามประเภทการเดินทาง	จำนวน	ร้อยละ
- เดินทางด้วยตนเอง	3	18.75
- กรมการจัดหางานจัดส่ง	2	12.50
- นายจ้างพาลูกจ้างไปทำงาน	1	6.25
- นายจ้างส่งลูกจ้างไปฝึกงาน	0	0.00
- บริษัทจัดหางานจัดส่ง	2	12.50
- RE-ENTRY	8	50.00
<b>รวม</b>	<b>16</b>	<b>100.00</b>

ที่มา : กองบริหารแรงงานไทยไปต่างประเทศ

4. การทำงานของคนต่างด้าวคงเหลือ

จำนวน 94,123 คน

- ลดลง 9.15% จากเดือนที่ผ่านมา
- เพิ่มขึ้น 13.83% จากช่วงเดียวกันของปีก่อน

จำแนกตามการอนุญาต ดังนี้

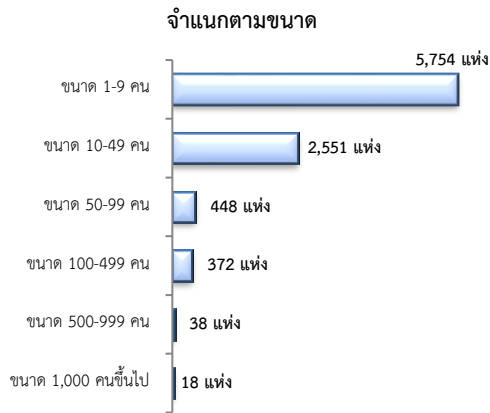
- ทั่วไป 1,182 คน
- นำเข้าตาม MOU 18,321 คน
- ส่งเสริมการลงทุน (BOI) 33 คน
- ชนกลุ่มน้อย 2,880 คน
- มติครม.วันที่ 7 ก.พ. 2566 71,707 คน

ที่มา : สำนักงานบริหารแรงงานต่างด้าว

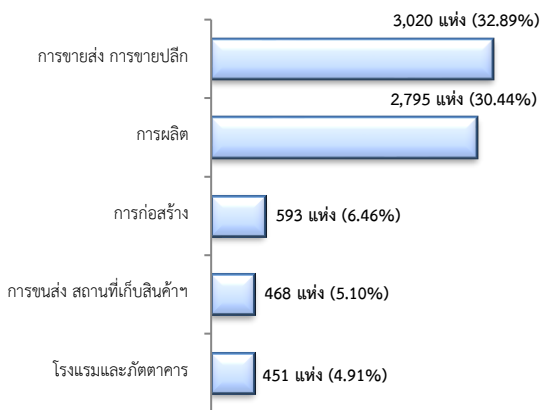
## 5. จำนวนสถานประกอบการและลูกจ้างคงเหลือ

### สถานประกอบการ 9,181 แห่ง

- เพิ่มขึ้น 0.38% จากเดือนที่ผ่านมา
- เพิ่มขึ้น 3.65% จากช่วงเดียวกันของปีก่อน

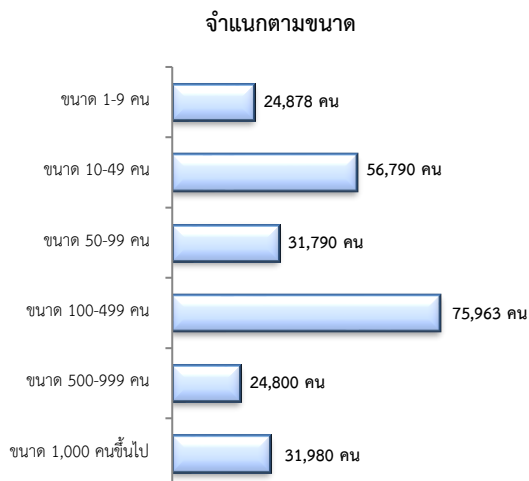


### สถานประกอบการ ตามประเภทอุตสาหกรรม 5 อันดับแรก



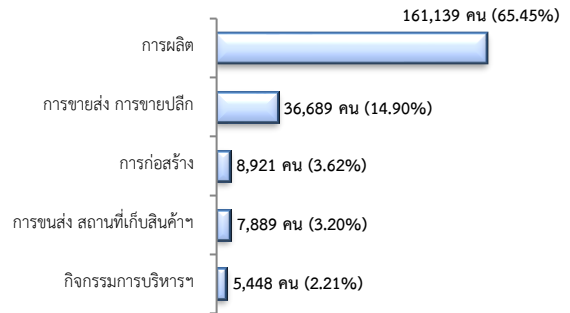
## จำนวนลูกจ้าง 246,201 คน

- เพิ่มขึ้น 0.33% จากเดือนที่ผ่านมา
- เพิ่มขึ้น 6.29% จากช่วงเดียวกันของปีก่อน



## จำนวนลูกจ้าง

### ตามประเภทอุตสาหกรรม 5 อันดับแรก



ที่มา : สำนักงานสถิติการและคุ้มครองแรงงานจังหวัด

## 6. สถานประกอบการในระบบประกันสังคมคงเหลือ

### สถานประกอบการ 10,253 แห่ง

- เพิ่มขึ้น 0.15% จากเดือนที่ผ่านมา
- เพิ่มขึ้น 1.70% จากช่วงเดียวกันของปีก่อน

### ผู้ประกันตน 552,394 คน

- เพิ่มขึ้น 0.12% จากเดือนที่ผ่านมา
- เพิ่มขึ้น 2.35% จากช่วงเดียวกันของปีก่อน

มาตรา	ก.ค.	ส.ค.	ส.ค.	ช่วงเดียวกัน เดือนก่อน	ช่วงเดียวกัน ปีก่อน
ม.33 (คน)	256,604	243,733	257,422	0.32	5.62
ม.39 (คน)	36,414	37,775	36,224	-0.52	-4.11
ม.40 (คน)	258,693	258,185	258,748	0.02	0.22

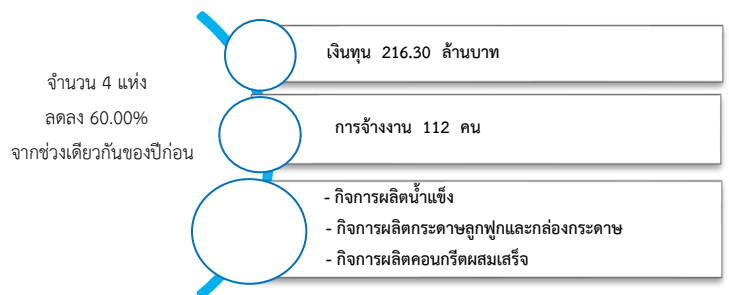
ที่มา : กองวิจัยและพัฒนา สำนักงานประกันสังคม (www.sso.go.th)

## จำนวนแรงงานต่างด้าวในระบบประกันสังคมคงเหลือ

- สถานประกอบการ จำนวน 2,719 แห่ง
- ผู้ประกันตน จำนวน 62,225 คน

ที่มา : สำนักงานประกันสังคมจังหวัด

## 7. โรงงานอุตสาหกรรมที่ได้รับอนุญาตให้ประกอบกิจการใหม่



ที่มา : กรมโรงงานอุตสาหกรรม