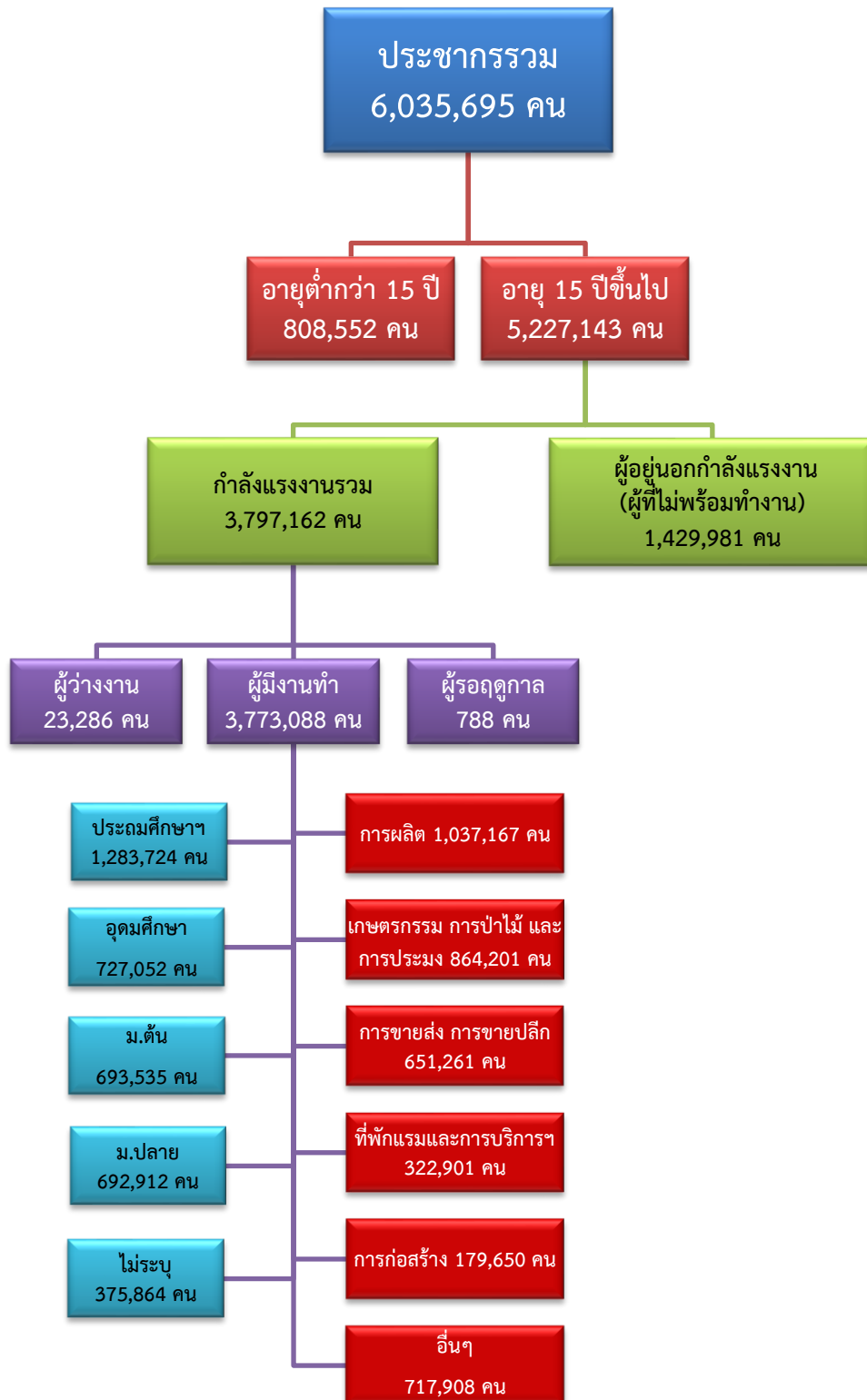


ข้อมูลสถานการณ์ด้านแรงงาน ภาคตะวันตก เดือนพฤศจิกายน 2567

1. ข้อมูลการทำงานของประชากร ไตรมาส 3/2567



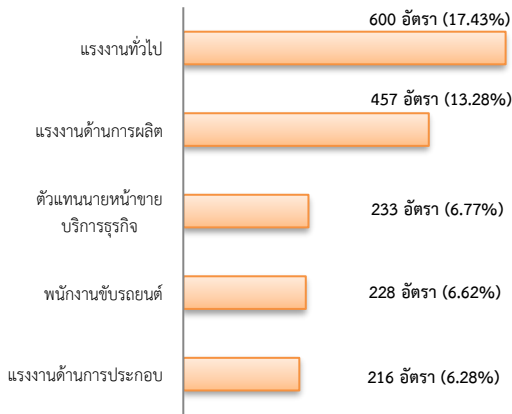
ที่มา : สำนักงานสถิติแห่งชาติ

2. การให้บริการจัดหางานของรัฐ

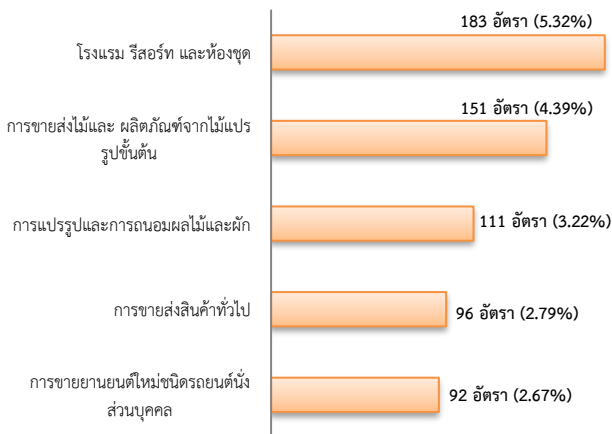
ตำแหน่งงาน 3,442 อัตรา

- ลดลง 34.97% จากเดือนที่ผ่านมา
- ลดลง 45.12% จากช่วงเดียวกันของปีก่อน

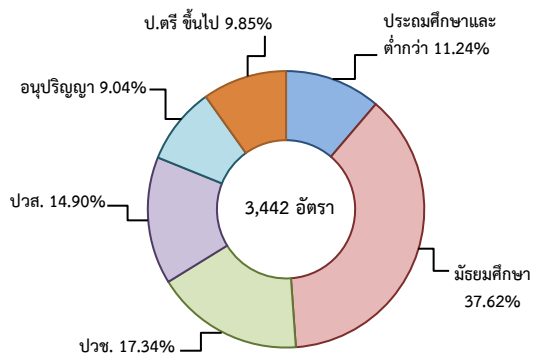
จำแนกตามประเภทอาชีพ 5 อันดับแรก



จำแนกตามประเภทอุตสาหกรรม 5 อันดับแรก



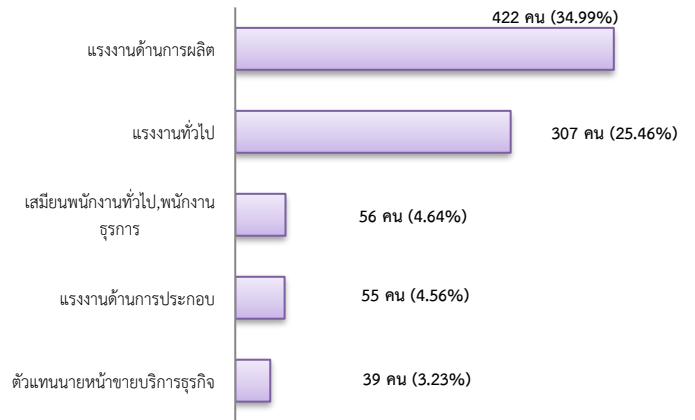
จำแนกตามระดับการศึกษา



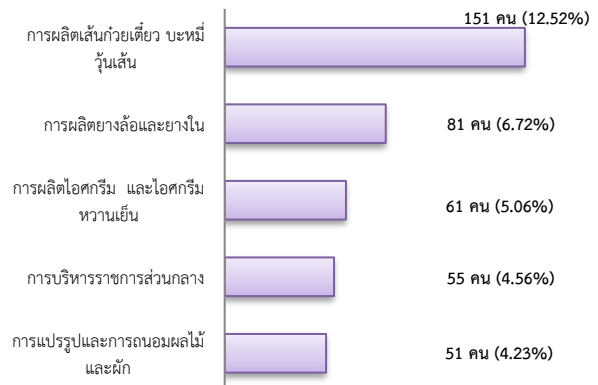
การบรรจุงาน 1,206 คน

- เพิ่มขึ้น 13.03% จากเดือนที่ผ่านมา
- เพิ่มขึ้น 26.02% จากช่วงเดียวกันของปีก่อน

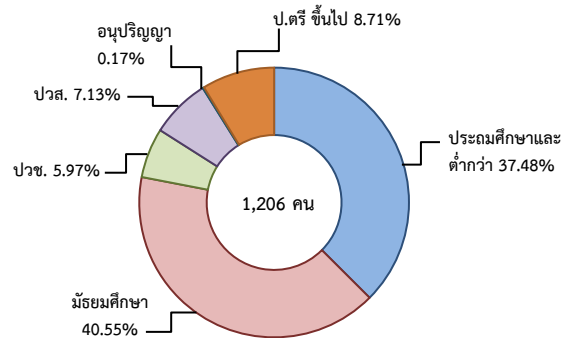
จำแนกตามประเภทอาชีพ 5 อันดับแรก



จำแนกตามประเภทอุตสาหกรรม 5 อันดับแรก



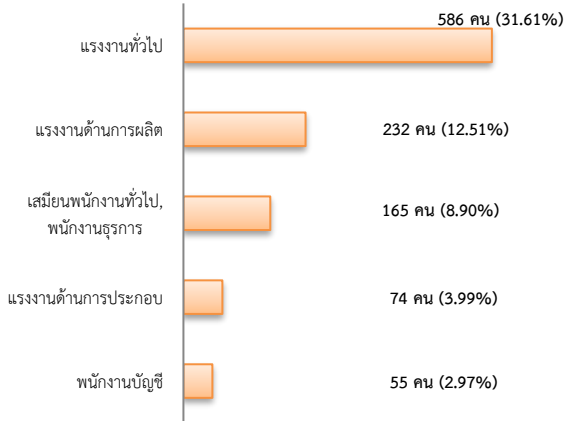
จำแนกตามระดับการศึกษา



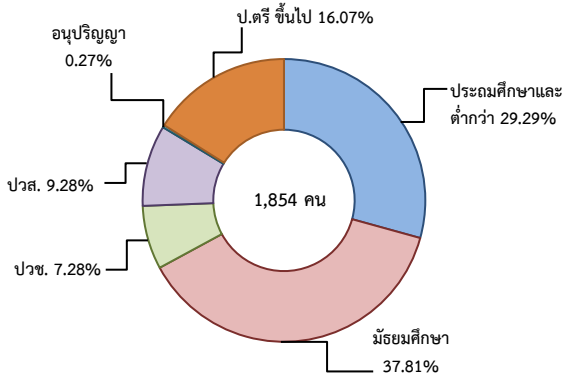
ผู้สมัครงาน (รวมทุกการให้บริการ) 1,854 คน

- เพิ่มขึ้น 6.06% จากเดือนที่ผ่านมา
- เพิ่มขึ้น 37.74% จากช่วงเดียวกันของปีก่อน

จำแนกตามประเภทอาชีพ 5 อันดับแรก



จำแนกตามระดับการศึกษา



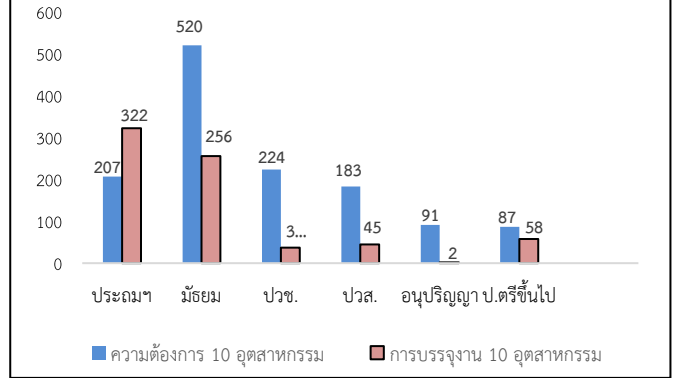
ความต้องการแรงงานใน 10 อุตสาหกรรมเป้าหมาย มีจำนวน 1,312 อัตรา

- ลดลง 48.77% จากเดือนที่ผ่านมา
- ลดลง 65.62% จากช่วงเดียวกันของปีก่อน

10 อุตสาหกรรมเป้าหมาย ความต้องการแรงงาน เปรียบเทียบกับการบรรจุนาน

10 อุตสาหกรรมเป้าหมาย	ความต้องการแรงงาน	การบรรจุนาน
- ยานยนต์สมัยใหม่	0.53	11.94
- อิเล็กทรอนิกส์อัจฉริยะ	3.20	6.11
- การท่องเที่ยวกลุ่มรายได้ดี	24.54	4.44
- การเกษตรและเทคโนโลยีชีวภาพ	4.04	4.31
- การแปรรูปอาหาร	60.44	67.50
- หุ่นยนต์เพื่อการอุตสาหกรรม	0.53	0.56
- การบินและโลจิสติกส์	5.18	2.64
- เชื้อเพลิงชีวภาพและเคมีชีวภาพ	0.08	0.28
- ดิจิทัล	0.38	0.42
- การแพทย์ครบวงจร	1.07	1.81
รวม	100.00	100.00

จำแนกตามระดับการศึกษาของ 10 อุตสาหกรรม



ที่มา : ระบบให้บริการประชาชน (e-service.doe.go.th) ผ่านระบบ Single Sign On ของกรมการจัดหางาน

3. การเดินทางไปทำงานในต่างประเทศ จำนวน 175 คน

- ลดลง 8.85% จากเดือนที่ผ่านมา
- เพิ่มขึ้น 43.44% จากช่วงเดียวกันของปีก่อน

จำแนกตามประเภทการเดินทาง	จำนวน	ร้อยละ
- เดินทางด้วยตนเอง	18	10.29
- กรมการจัดหางานจัดส่ง	14	8.00
- นายจ้างพาลูกจ้างไปทำงาน	30	17.14
- นายจ้างส่งลูกจ้างไปฝึกงาน	4	2.29
- บริษัทจัดหางานจัดส่ง	52	29.71
- จัดหางานปกติ (บจง.)	25	48.08
- จัดหางานเพื่อไปทำงานประจำเรือ (บจร.)	27	51.92
- RE-ENTRY	57	32.57
- RE-ENTRY	36	20.57
- VISA Re-Entry	21	12.00
รวม	175	100.00

ที่มา : กองบริหารแรงงานไทยไปต่างประเทศ

4. การทำงานของคนต่างด้าวคงเหลือ

จำนวน 598,860 คน

- ลดลง 0.42% จากเดือนที่ผ่านมา
- เพิ่มขึ้น 23.48% จากช่วงเดียวกันของปีก่อน

จำแนกตามการอนุญาต ดังนี้

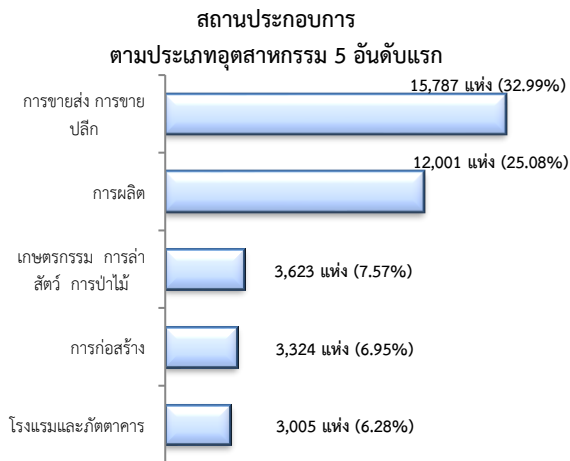
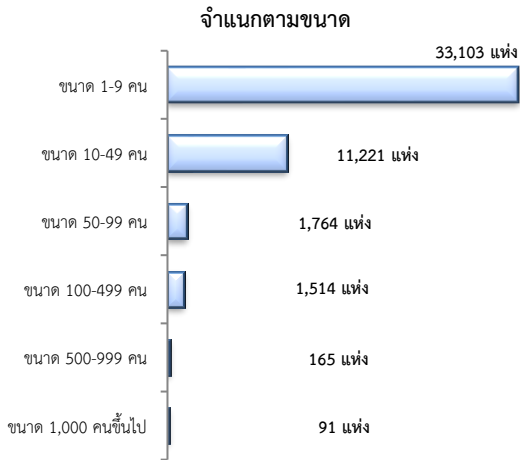
- ทั่วไป 5,591 คน
- นำเข้าตาม MOU 88,718 คน
- ส่งเสริมการลงทุน (BOI) 409 คน
- ชนกลุ่มน้อย 14,028 คน
- มติครม.วันที่ 7 ก.พ. 2566 336,738 คน
- มติครม.วันที่ 3 ต.ค. 2566 153,376 คน

ที่มา : สำนักบริหารแรงงานต่างด้าว

5. จำนวนสถานประกอบการและลูกจ้างคงเหลือ

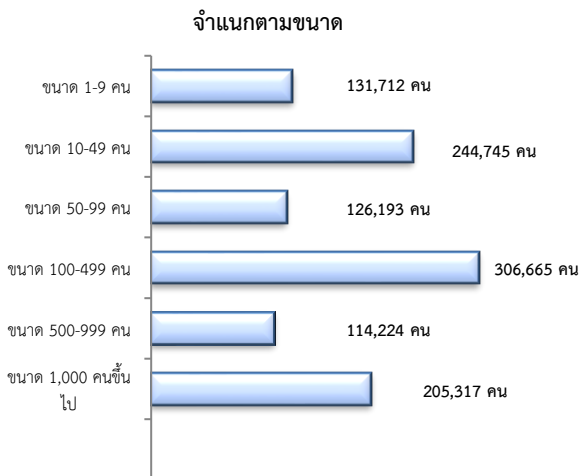
สถานประกอบการ 47,858 แห่ง

- เพิ่มขึ้น 0.41% จากเดือนที่ผ่านมา
- เพิ่มขึ้น 3.85% จากช่วงเดียวกันของปีก่อน



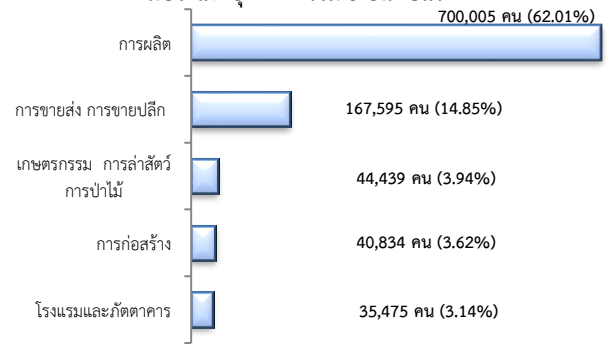
จำนวนลูกจ้าง 1,128,856 คน

- เพิ่มขึ้น 0.32% จากเดือนที่ผ่านมา
- เพิ่มขึ้น 0.46% จากช่วงเดียวกันของปีก่อน



จำนวนลูกจ้าง

ตามประเภทอุตสาหกรรม 5 อันดับแรก



ที่มา : สำนักงานสถิติการและคุ้มครองแรงงานจังหวัด

6. สถานประกอบการในระบบประกันสังคมคงเหลือ

สถานประกอบการ 44,126 แห่ง

- เพิ่มขึ้น 0.10% จากเดือนที่ผ่านมา
- เพิ่มขึ้น 1.45% จากช่วงเดียวกันของปีก่อน

ผู้ประกันตน 2,780,832 คน

- เพิ่มขึ้น 0.11% จากเดือนที่ผ่านมา
- เพิ่มขึ้น 0.63% จากช่วงเดียวกันปีก่อน

มาตรา	ต.ค.	พ.ย.	พ.ย.	ช่วงเดียวกัน เดือนก่อน	ช่วงเดียวกัน ปีก่อน
ม.33 (คน)	1,159,479	1,137,696	1,163,137	0.32	2.24
ม.39 (คน)	130,837	141,213	130,060	-0.59	-7.90
ม.40 (คน)	1,487,404	1,484,455	1,487,635	0.02	0.21

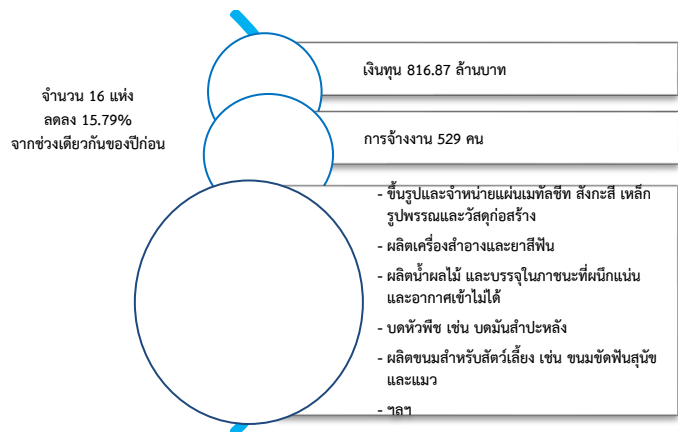
ที่มา : กองวิจัยและพัฒนา สำนักงานประกันสังคม (www.sso.go.th)

จำนวนแรงงานต่างด้าวในระบบประกันสังคมคงเหลือ

- สถานประกอบการ จำนวน 13,907 แห่ง
- ผู้ประกันตน จำนวน 383,706 คน

ที่มา : สำนักงานประกันสังคมจังหวัด

7. โรงงานอุตสาหกรรมที่ได้รับอนุญาตให้ประกอบกิจการใหม่



ที่มา : กรมโรงงานอุตสาหกรรม