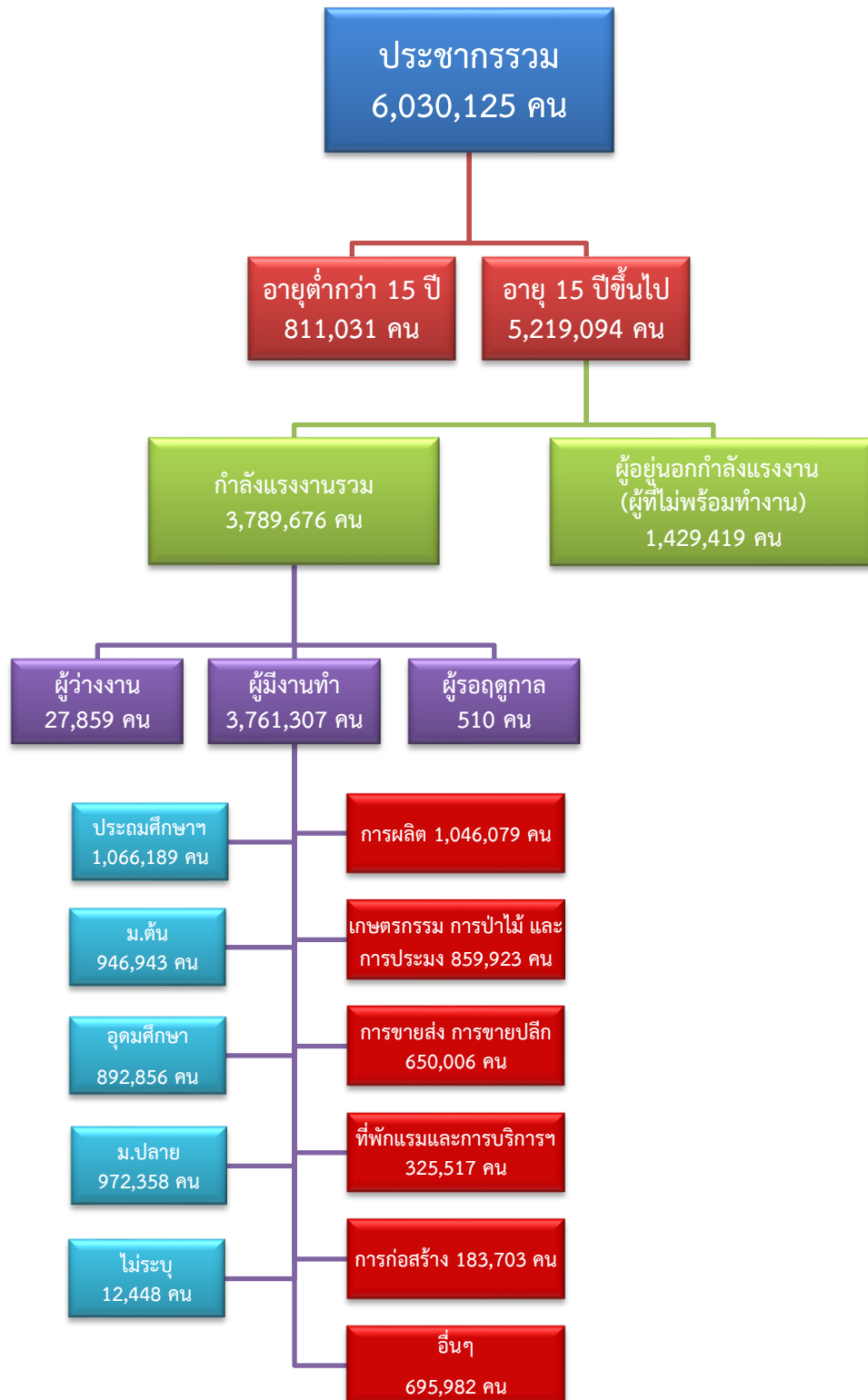


# ข้อมูลสถานการณ์ด้านแรงงาน ภาคตะวันตก เดือนสิงหาคม 2567

## 1. ข้อมูลการทำงานของประชากร ไตรมาส 2/2567



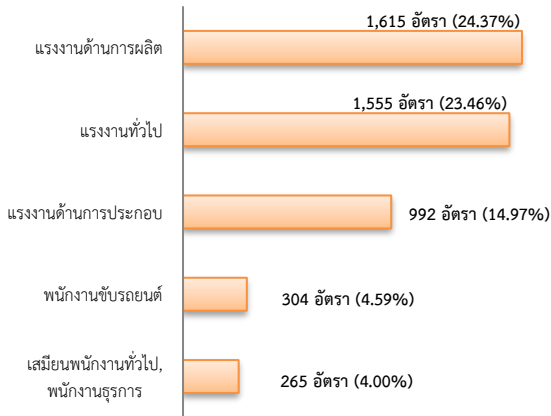
ที่มา : สำนักงานสถิติแห่งชาติ

## 2. การให้บริการจัดหางานของรัฐ

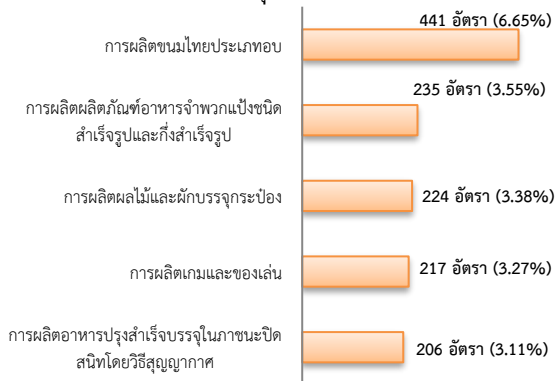
ตำแหน่งงาน 6,627 อัตรา

- ลดลง 44.25% จากเดือนที่ผ่านมา
- เพิ่มขึ้น ประมาณ 3 เท่า จากช่วงเดียวกันของปีก่อน

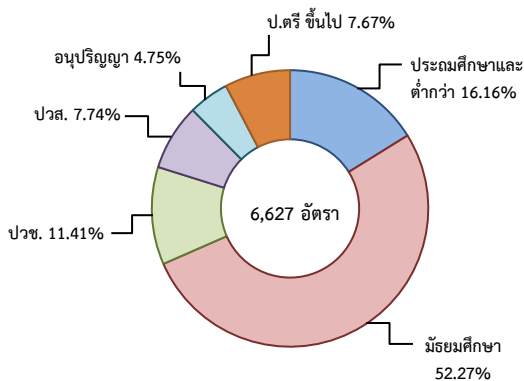
จำแนกตามประเภทอาชีพ 5 อันดับแรก



จำแนกตามประเภทอุตสาหกรรม 5 อันดับแรก



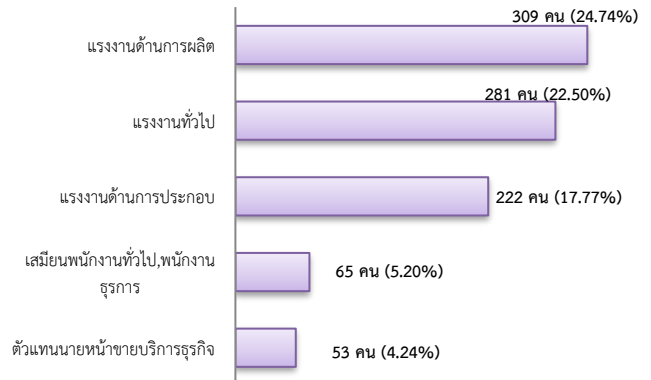
จำแนกตามระดับการศึกษา



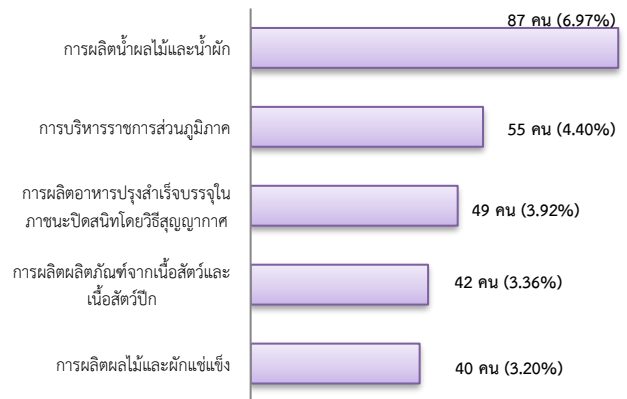
การบรรจุงาน 1,249 คน

- ลดลง 20.14% จากเดือนที่ผ่านมา
- ลดลง 4.58% จากช่วงเดียวกันของปีก่อน

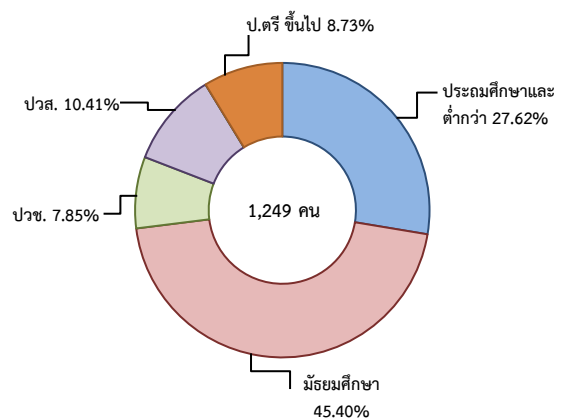
จำแนกตามประเภทอาชีพ 5 อันดับแรก



จำแนกตามประเภทอุตสาหกรรม 5 อันดับแรก



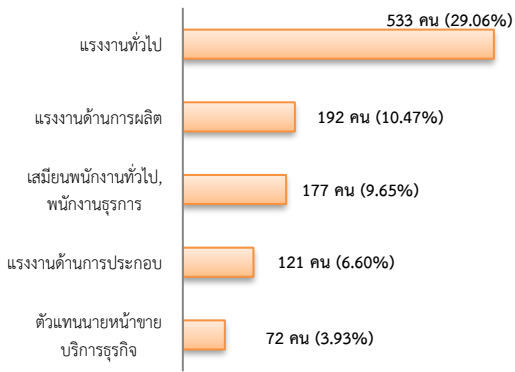
จำแนกตามระดับการศึกษา



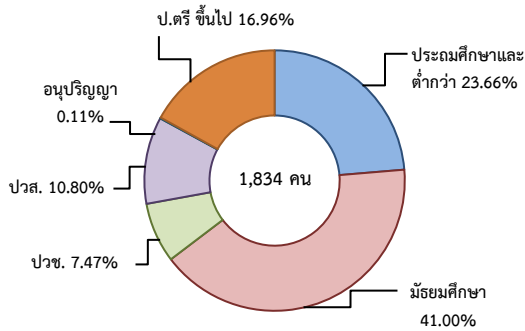
ผู้สมัครงาน (รวมทุกการให้บริการ) 1,834 คน

- ลดลง 13.33% จากเดือนที่ผ่านมา
- ลดลง 0.70% จากช่วงเดียวกันของปีก่อน

### จำแนกตามประเภทอาชีพ 5 อันดับแรก



### จำแนกตามระดับการศึกษา



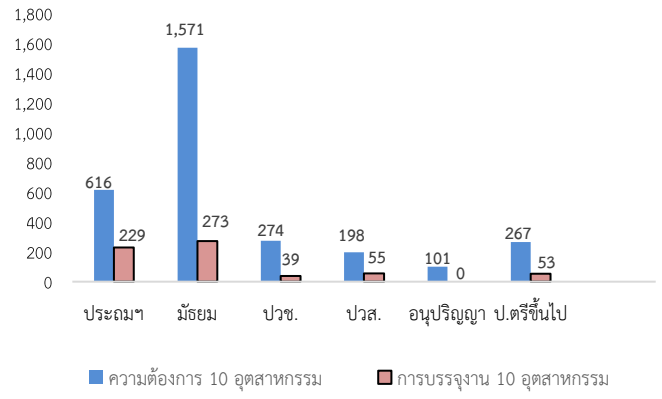
### ความต้องการแรงงานใน 10 อุตสาหกรรมเป้าหมาย มีจำนวน 3,027 อัตรา

- ลดลง 50.46% จากเดือนที่ผ่านมา
- เพิ่มขึ้น ประมาณ 3 เท่าจากช่วงเดียวกันของปีก่อน

### 10 อุตสาหกรรมเป้าหมาย ความต้องการแรงงาน เปรียบเทียบกับการบรรจุงาน

10 อุตสาหกรรมเป้าหมาย	ความต้องการ การแรงงาน	การบรรจุงาน
- ยานยนต์สมัยใหม่	4.33	1.08
- อิเล็กทรอนิกส์อัจฉริยะ	5.22	5.08
- การท่องเที่ยวกลุ่มรายได้ดี	8.33	6.63
- การเกษตรและเทคโนโลยีชีวภาพ	1.19	0.77
- การแปรรูปอาหาร	75.29	79.66
- หุ่นยนต์เพื่อการอุตสาหกรรม	0.00	0.00
- การบินและโลจิสติกส์	3.27	3.08
- เชื้อเพลิงชีวภาพและเคมีชีวภาพ	0.76	1.08
- ดิจิทัล	0.00	0.00
- การแพทย์ครบวงจร	1.62	2.62
<b>รวม</b>	<b>100.01</b>	<b>100.00</b>

### จำแนกตามระดับการศึกษาของ 10 อุตสาหกรรม



ที่มา : ระบบให้บริการประชาชน (e-service.doe.go.th) ผ่านระบบ Single Sign On ของกรมการจัดหางาน

### 3. การเดินทางไปทำงานในต่างประเทศ จำนวน 161 คน

- เพิ่มขึ้น 21.05% จากเดือนที่ผ่านมา
- เพิ่มขึ้น 35.29% จากช่วงเดียวกันของปีก่อน

จำแนกตามประเภทการเดินทาง	จำนวน	ร้อยละ
- เดินทางด้วยตนเอง	10	6.21
- กรมการจัดหางานจัดส่ง	16	9.94
- นายจ้างพาลูกจ้างไปทำงาน	11	6.83
- นายจ้างส่งลูกจ้างไปฝึกงาน	9	5.59
- บริษัทจัดหางานจัดส่ง	42	26.09
- จัดหางานปกติ (บจง.)	24	57.14
- จัดหางานเพื่อไปทำงานประจำเรือ (บจร.)	18	42.86
- RE-ENTRY	73	45.34
- RE-ENTRY	52	32.30
- VISA Re-Entry	21	13.04
<b>รวม</b>	<b>161</b>	<b>100.00</b>

ที่มา : กองบริหารแรงงานไทยไปต่างประเทศ

### 4. การทำงานของคนต่างด้าวคงเหลือ

#### จำนวน 603,323 คน

- เพิ่มขึ้น 0.28% จากเดือนที่ผ่านมา
- เพิ่มขึ้น 24.08% จากช่วงเดียวกันของปีก่อน

#### จำแนกตามการอนุญาต ดังนี้

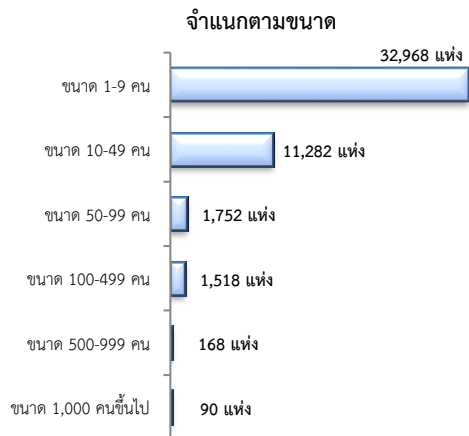
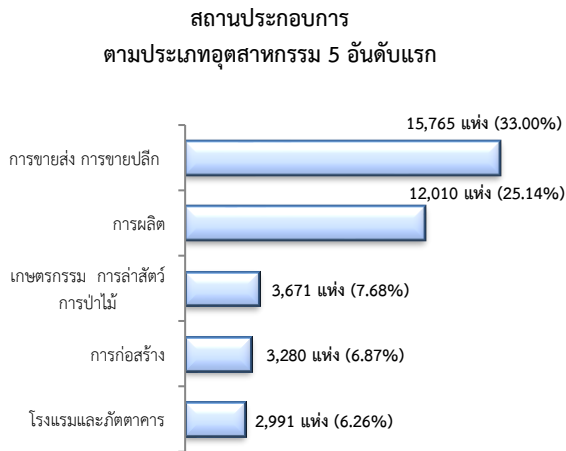
- ทั่วไป	5,435 คน
- นำเข้าตาม MOU	88,856 คน
- ส่งเสริมการลงทุน (BOI)	369 คน
- ชนกลุ่มน้อย	13,217 คน
- มติครม.วันที่ 7 ก.พ. 2566	342,070 คน
- มติครม.วันที่ 3 ต.ค. 2566	153,376 คน

ที่มา : สำนักบริหารแรงงานต่างด้าว

## 5. จำนวนสถานประกอบการและลูกจ้างคงเหลือ

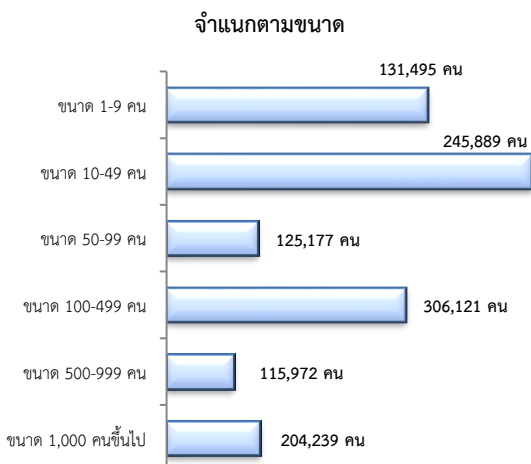
### สถานประกอบการ 47,778 แห่ง

- เพิ่มขึ้น 0.32% จากเดือนที่ผ่านมา
- เพิ่มขึ้น 3.64% จากช่วงเดียวกันของปีก่อน

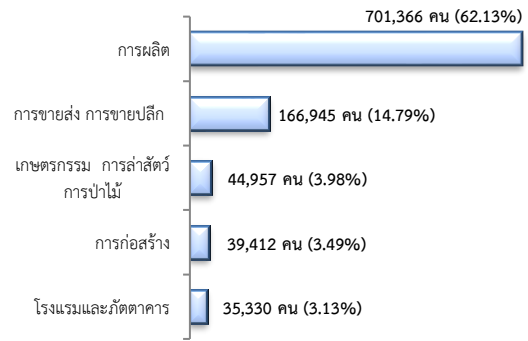


### จำนวนลูกจ้าง 1,128,893 คน

- เพิ่มขึ้น 0.25% จากเดือนที่ผ่านมา
- ลดลง 0.11% จากช่วงเดียวกันของปีก่อน



### จำนวนลูกจ้าง ตามประเภทอุตสาหกรรม 5 อันดับแรก



ที่มา : สำนักงานสวัสดิการและคุ้มครองแรงงานจังหวัด

## 6. สถานประกอบการในระบบประกันสังคมคงเหลือ

### สถานประกอบการ 43,967 แห่ง

- เพิ่มขึ้น 0.13% จากเดือนที่ผ่านมา
- เพิ่มขึ้น 1.83% จากช่วงเดียวกันของปีก่อน

### ผู้ประกันตน 2,777,646 คน

- เพิ่มขึ้น 0.11% จากเดือนที่ผ่านมา
- เพิ่มขึ้น 0.81% จากช่วงเดียวกันปีก่อน

มาตรา	ก.ค.	ส.ค.	ส.ค.	ช่วงเดียวกัน เดือนก่อน	ช่วงเดียวกัน ปีก่อน
	67	66	67		
ม.33 (คน)	1,155,409	1,127,189	1,159,520	0.36	2.87
ม.39 (คน)	132,240	144,286	130,976	-0.96	-9.22
ม.40 (คน)	1,486,881	1,483,847	1,487,150	0.02	0.22

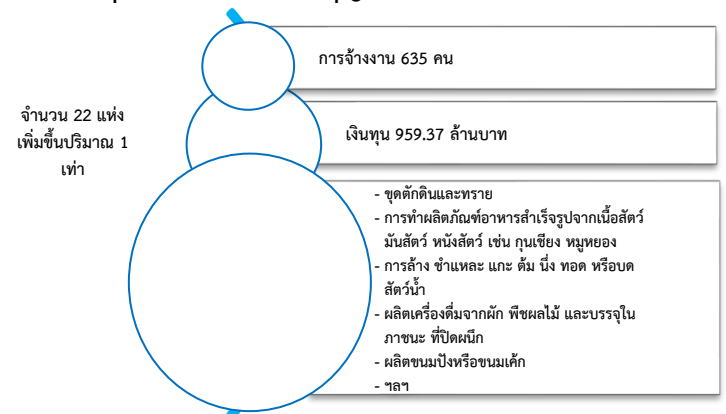
ที่มา : กองวิจัยและพัฒนา สำนักงานประกันสังคม (www.sso.go.th)

## จำนวนแรงงานต่างด้าวในระบบประกันสังคมคงเหลือ

- สถานประกอบการ จำนวน 13,734 แห่ง
- ผู้ประกันตน จำนวน 376,046 คน

ที่มา : สำนักงานประกันสังคมจังหวัด

## 7. โรงงานอุตสาหกรรมที่ได้รับอนุญาตให้ประกอบกิจการใหม่



ที่มา : กรมโรงงานอุตสาหกรรม