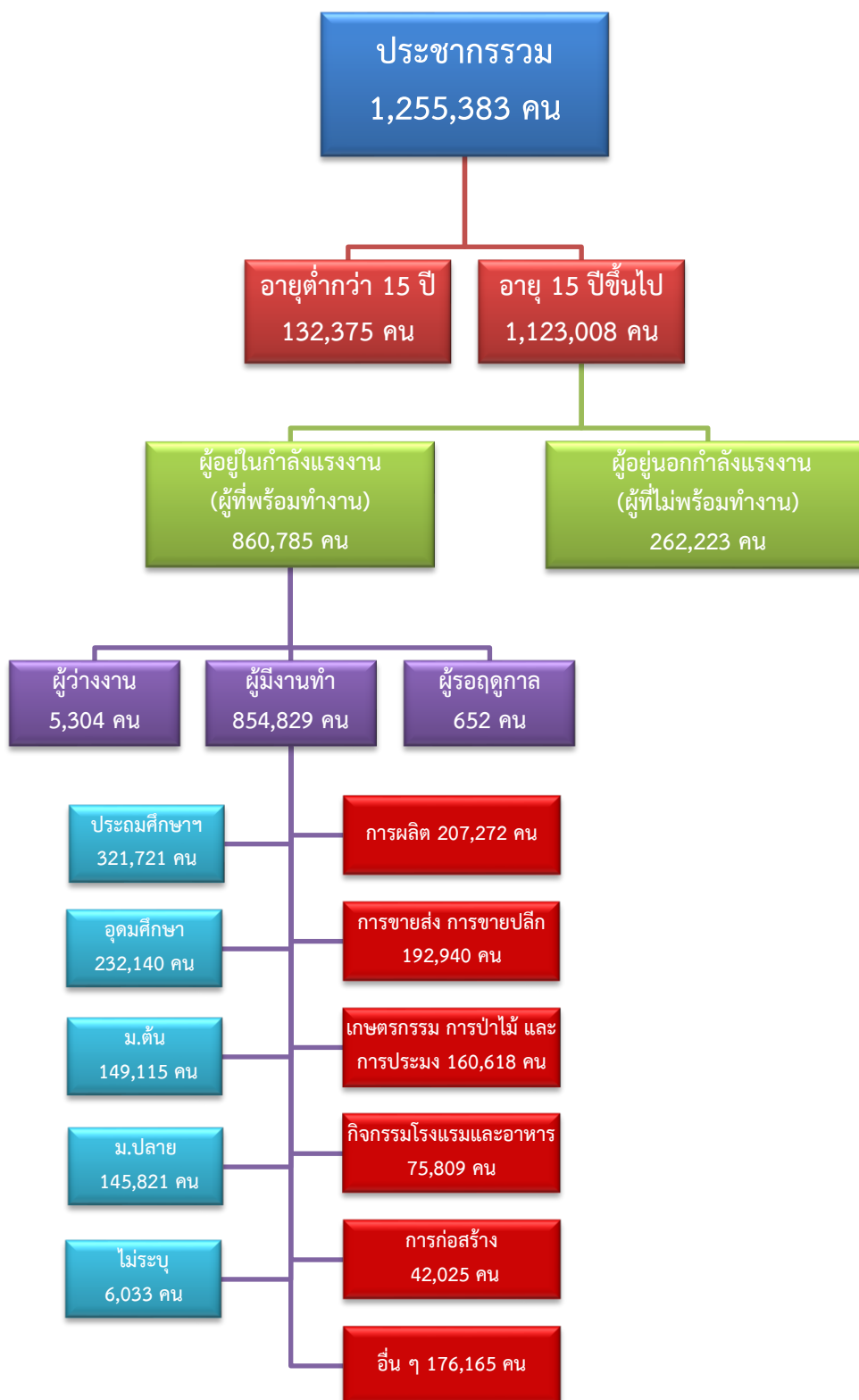


ข้อมูลสถานการณ์ด้านแรงงาน จังหวัดนครปฐม เดือนกรกฎาคม 2566

1. ข้อมูลการทำงานของประชากร ไตรมาส 2/2566



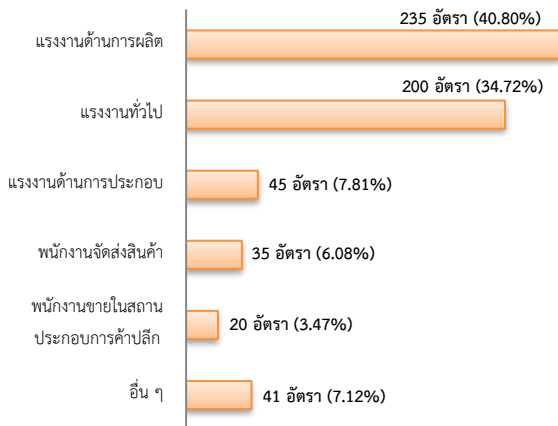
ที่มา : สำนักงานสถิติแห่งชาติ

2. การให้บริการจัดหางานของรัฐ

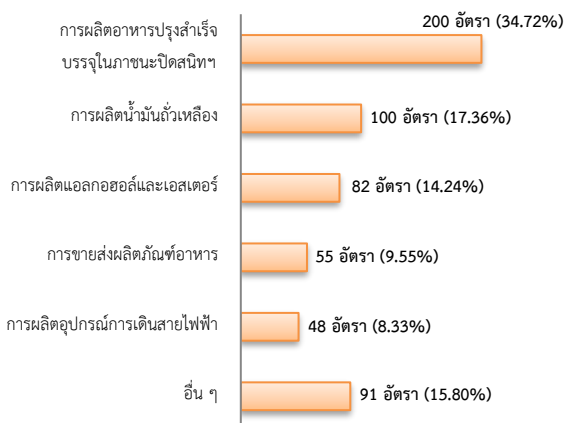
ตำแหน่งงาน 576 อัตรา

- ลดลง 28.54% จากเดือนที่ผ่านมา
- ลดลง 1.37% จากช่วงเดียวกันของปีก่อน

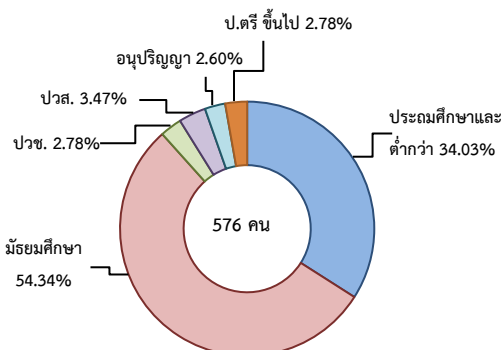
จำแนกตามประเภทอาชีพ 5 อันดับแรก



จำแนกตามประเภทอุตสาหกรรม 5 อันดับแรก



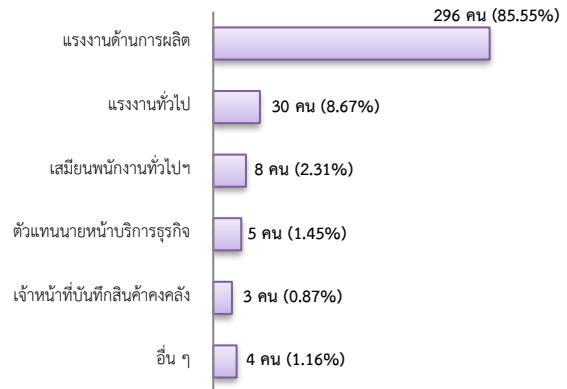
จำแนกตามระดับการศึกษา



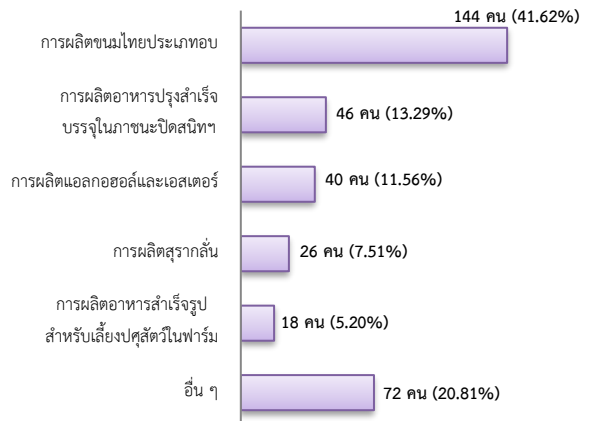
การบรรจุงาน 346 คน

- ลดลง 1.14% จากเดือนที่ผ่านมา
- ลดลง 69.52% จากช่วงเดียวกันของปีก่อน

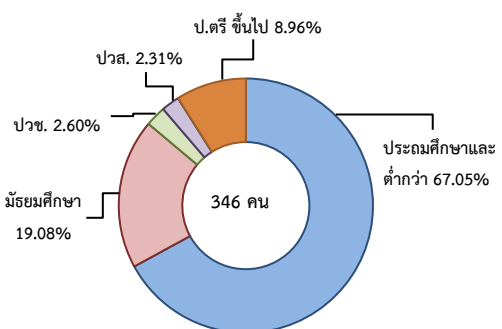
จำแนกตามประเภทอาชีพ 5 อันดับแรก



จำแนกตามประเภทอุตสาหกรรม 5 อันดับแรก



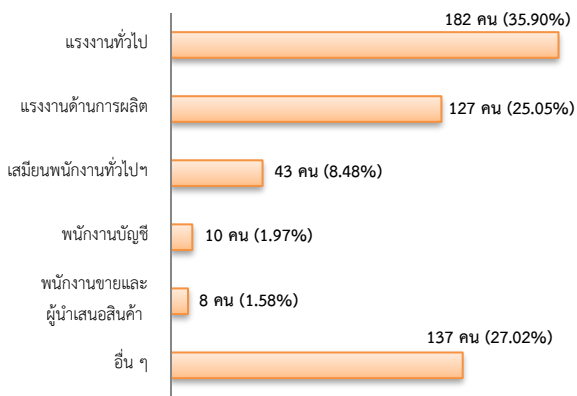
จำแนกตามระดับการศึกษา



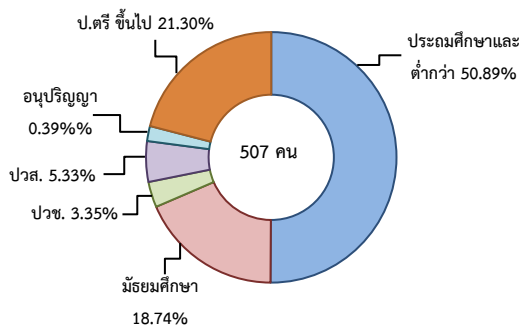
ผู้สมัครงาน (รวมทุกการให้บริการ) 507 คน

- เพิ่มขึ้น 8.57% จากเดือนที่ผ่านมา
- ลดลง 59.28% จากช่วงเดียวกันของปีก่อน

จำแนกตามประเภทอาชีพ 5 อันดับแรก



จำแนกตามระดับการศึกษา

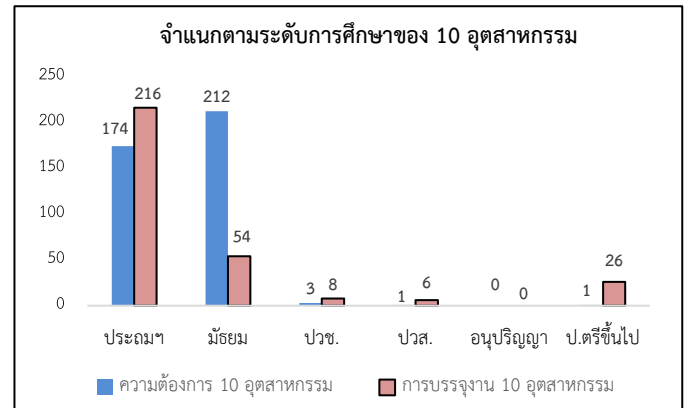


ความต้องการแรงงานใน 10 อุตสาหกรรมเป้าหมาย มีจำนวน 391 อัตรา

- ลดลง 49.22% จากเดือนที่ผ่านมา
- ลดลง 26.92% จากช่วงเดียวกันของปีก่อน

10 อุตสาหกรรมเป้าหมาย ความต้องการแรงงาน เปรียบเทียบกับการบรรจุนาน

10 อุตสาหกรรมเป้าหมาย	ความต้องการแรงงาน	การบรรจุนาน
- ยานยนต์สมัยใหม่	0.00	0.00
- อิเล็กทรอนิกส์อัจฉริยะ	0.51	1.29
- การท่องเที่ยวกลุ่มรายได้ดี	0.00	0.00
- การเกษตรและเทคโนโลยีชีวภาพ	0.00	0.00
- การแปรรูปอาหาร	78.52	85.81
- หุ่นยนต์เพื่อการอุตสาหกรรม	0.00	0.00
- การบินและโลจิสติกส์	0.00	0.00
- เชื้อเพลิงชีวภาพและเคมีชีวภาพ	20.97	12.90
- ดิจิทัล	0.00	0.00
- การแพทย์ครบวงจร	0.00	0.00
รวม	100.00	100.00



ที่มา : ระบบให้บริการประชาชน (e-service.doe.go.th) ผ่านระบบ Single Sign On ของกรมการจัดหางาน

3. การเดินทางไปทำงานในต่างประเทศ จำนวน 25 คน

- เพิ่มขึ้น 38.89% จากเดือนที่ผ่านมา
- ลดลง 21.88% จากช่วงเดียวกันของปีก่อน

จำแนกตามประเภทการเดินทาง	จำนวน	ร้อยละ
- เดินทางด้วยตนเอง	3	12.00
- กรมการจัดหางานจัดส่ง	4	16.00
- นายจ้างพาลูกจ้างไปทำงาน	5	20.00
- นายจ้างส่งลูกจ้างไปฝึกงาน	1	4.00
- บริษัทจัดหางานจัดส่ง	6	24.00
- RE-ENTRY	6	24.00
รวม	25	100.00

ที่มา : กองบริหารแรงงานไทยไปต่างประเทศ

4. การทำงานของคนต่างด้าวคงเหลือ

จำนวน 103,603 คน

- ลดลง 0.23% จากเดือนที่ผ่านมา
- เพิ่มขึ้น 33.27% จากช่วงเดียวกันของปีก่อน

จำแนกตามการอนุญาต ดังนี้

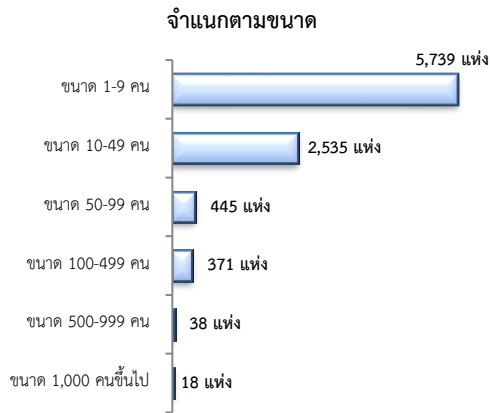
- ทั่วไป 1,160 คน
- นำเข้าตาม MOU 18,721 คน
- ส่งเสริมการลงทุน (BOI) 34 คน
- ชนกลุ่มน้อย 2,856 คน
- มติครม.วันที่ 7 ก.พ. 2566 80,832 คน

ที่มา : สำนักงานบริหารแรงงานต่างด้าว

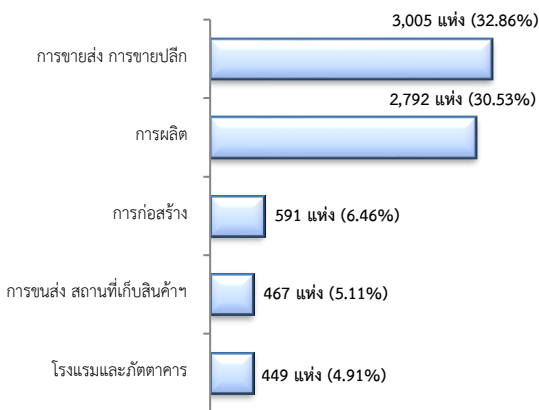
5. จำนวนสถานประกอบการและลูกจ้างคงเหลือ

สถานประกอบการ 9,146 แห่ง

- เพิ่มขึ้น 0.59% จากเดือนที่ผ่านมา
- เพิ่มขึ้น 3.57% จากช่วงเดียวกันของปีก่อน

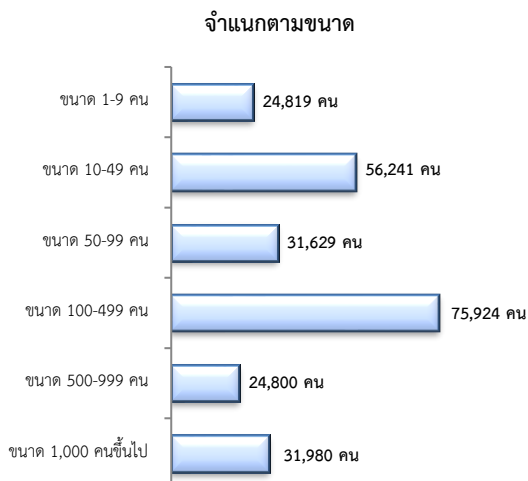


สถานประกอบการ ตามประเภทอุตสาหกรรม 5 อันดับแรก



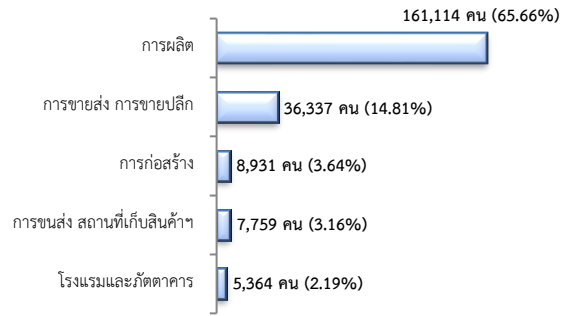
จำนวนลูกจ้าง 245,393 คน

- เพิ่มขึ้น 0.78% จากเดือนที่ผ่านมา
- เพิ่มขึ้น 5.37% จากช่วงเดียวกันของปีก่อน



จำนวนลูกจ้าง

ตามประเภทอุตสาหกรรม 5 อันดับแรก



ที่มา : สำนักงานสถิติการและคุ้มครองแรงงานจังหวัด

6. สถานประกอบการในระบบประกันสังคมคงเหลือ

สถานประกอบการ 10,238 แห่ง

- เพิ่มขึ้น 0.11% จากเดือนที่ผ่านมา
- เพิ่มขึ้น 1.66% จากช่วงเดียวกันของปีก่อน

ผู้ประกันตน 551,711 คน

- เพิ่มขึ้น 0.12% จากเดือนที่ผ่านมา
- เพิ่มขึ้น 2.34% จากช่วงเดียวกันของปีก่อน

มาตรา	มิ.ย.	ก.ค.	ก.ค.	ช่วงเดียวกัน เดือนก่อน	ช่วงเดียวกัน ปีก่อน
ม.33 (คน)	255,778	243,338	256,604	0.32	5.45
ม.39 (คน)	36,633	37,706	36,414	-0.60	-3.43
ม.40 (คน)	258,662	258,047	258,693	0.01	0.25

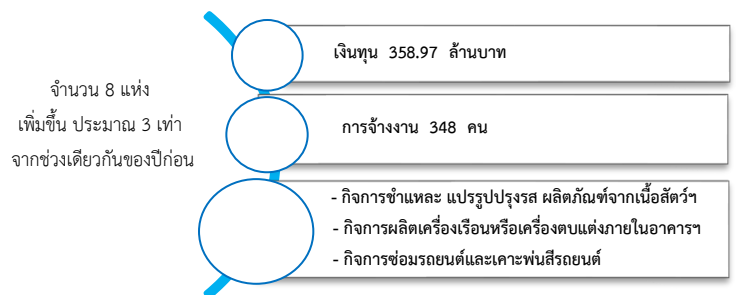
ที่มา : กองวิจัยและพัฒนา สำนักงานประกันสังคม (www.sso.go.th)

จำนวนแรงงานต่างด้าวในระบบประกันสังคมคงเหลือ

- สถานประกอบการ จำนวน 2,700 แห่ง
- ผู้ประกันตน จำนวน 61,791 คน

ที่มา : สำนักงานประกันสังคมจังหวัด

7. โรงงานอุตสาหกรรมที่ได้รับอนุญาตให้ประกอบกิจการใหม่



ที่มา : กรมโรงงานอุตสาหกรรม