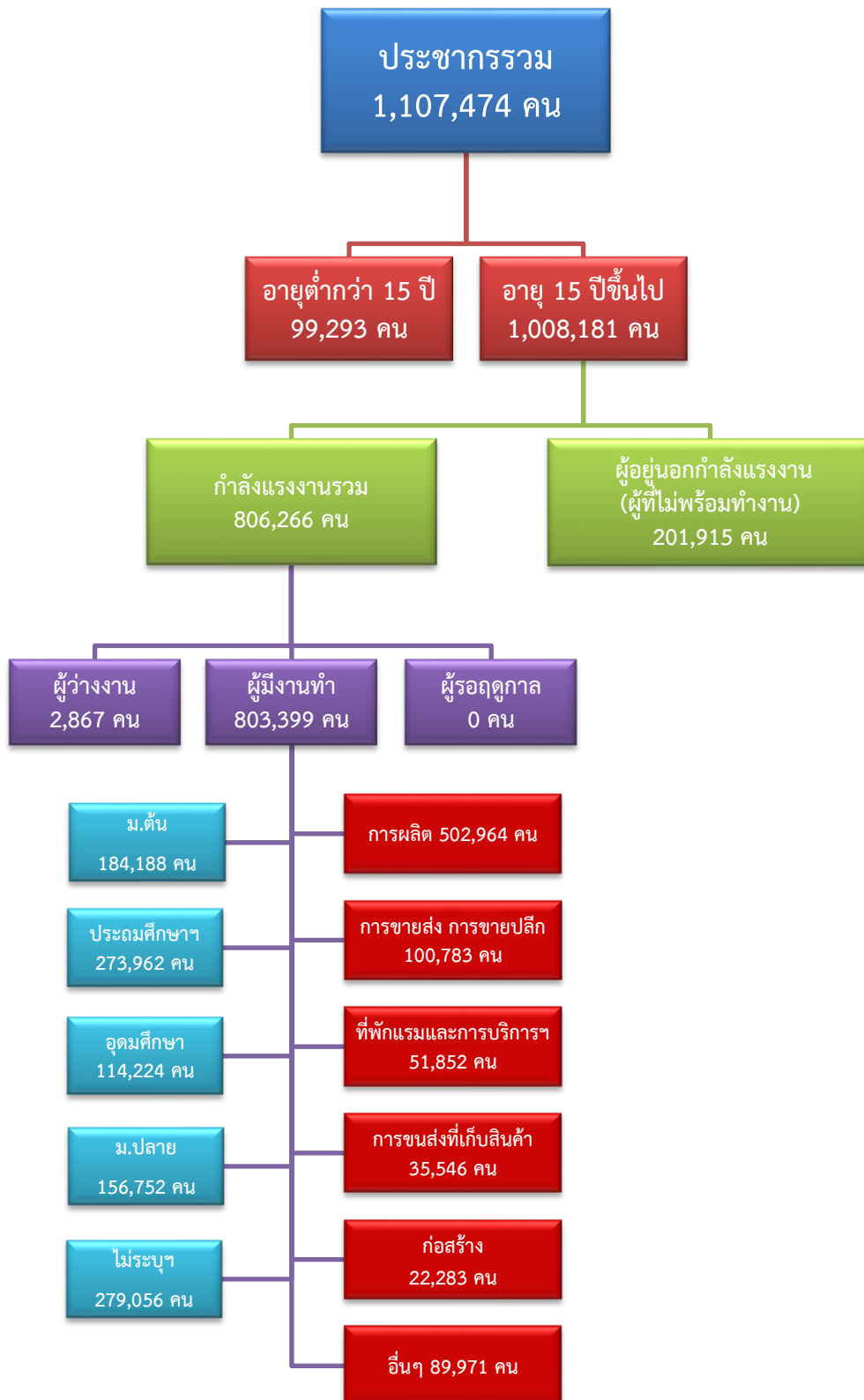


# ข้อมูลสถานการณ์ด้านแรงงาน จังหวัดสมุทรสาคร เดือนกันยายน 2567

## 1. ข้อมูลการทำงานของประชากร ไตรมาส 2/2567



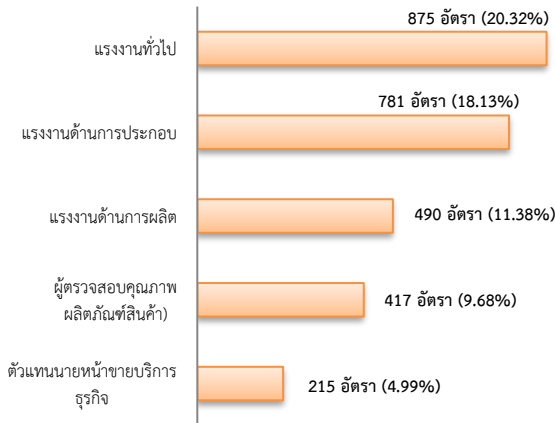
ที่มา : สำนักงานสถิติแห่งชาติ

## 2. การให้บริการจัดหางานของรัฐ

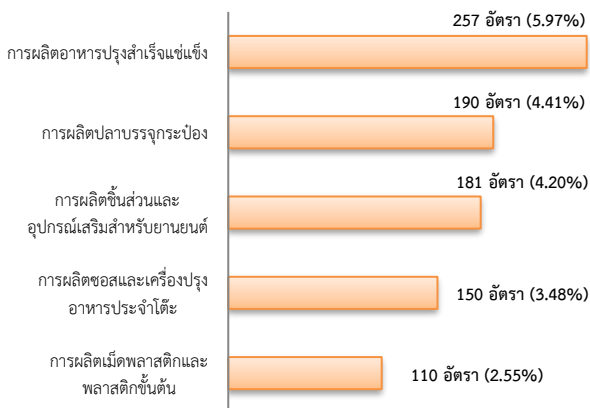
ตำแหน่งงาน 4,307 อัตรา

- เพิ่มขึ้น ประมาณ 2 เท่าจากเดือนที่ผ่านมา
- เพิ่มขึ้น ประมาณ 6 เท่าจากช่วงเดียวกันของปีก่อน

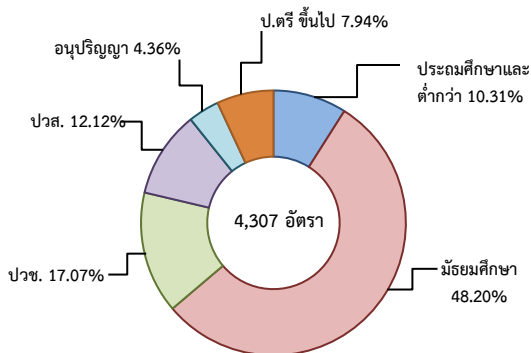
จำแนกตามประเภทอาชีพ 5 อันดับแรก



จำแนกตามประเภทอุตสาหกรรม 5 อันดับแรก



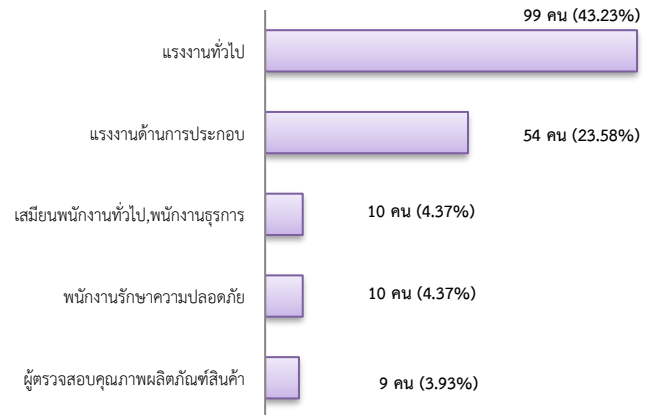
จำแนกตามระดับการศึกษา



## การบรรจุงาน 229 คน

- ลดลง 0.43% จากเดือนที่ผ่านมา
- เพิ่มขึ้น 1.78% จากช่วงเดียวกันของปีก่อน

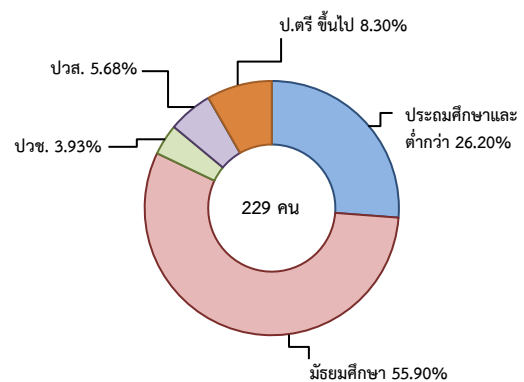
จำแนกตามประเภทอาชีพ 5 อันดับแรก



จำแนกตามประเภทอุตสาหกรรม 5 อันดับแรก



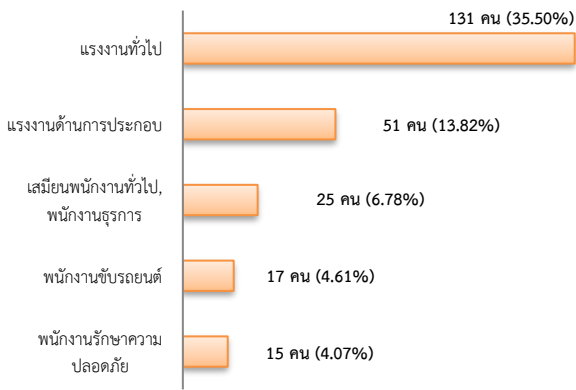
จำแนกตามระดับการศึกษา



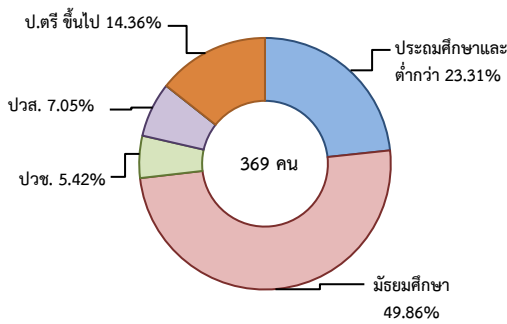
## ผู้สมัครงาน (รวมทุกการให้บริการ) 369 คน

- เพิ่มขึ้น 5.73% จากเดือนที่ผ่านมา
- เพิ่มขึ้น 1.10% จากช่วงเดียวกันของปีก่อน

จำแนกตามประเภทอาชีพ 5 อันดับแรก



จำแนกตามระดับการศึกษา



ความต้องการแรงงานใน 10 อุตสาหกรรมเป้าหมาย

มีจำนวน 1,747 อัตรา

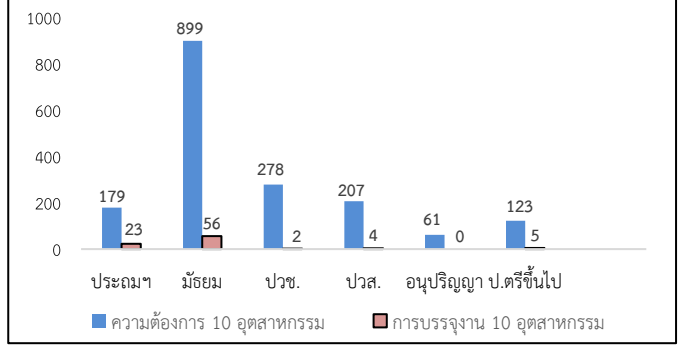
- เพิ่มขึ้นประมาณ 2 เท่าจากเดือนที่ผ่านมา
- เพิ่มขึ้น ประมาณ 5 เท่าจากช่วงเดียวกันของปีก่อน

10 อุตสาหกรรมเป้าหมาย ความต้องการแรงงาน

เปรียบเทียบกับการบรรจุงาน

| 10 อุตสาหกรรมเป้าหมาย           | ความต้องการแรงงาน | การบรรจุงาน   |
|---------------------------------|-------------------|---------------|
| - ยานยนต์สมัยใหม่               | 17.80             | 7.78          |
| - อิเล็กทรอนิกส์อัจฉริยะ        | 0.34              | 8.89          |
| - การท่องเที่ยวกลุ่มรายได้ดี    | 0.00              | 0.00          |
| - การเกษตรและเทคโนโลยีชีวภาพ    | 4.92              | 5.56          |
| - การแปรรูปอาหาร                | 71.49             | 73.33         |
| - หุ่นยนต์เพื่อการอุตสาหกรรม    | 0.00              | 0.00          |
| - การบินและโลจิสติกส์           | 5.44              | 4.44          |
| - เชื้อเพลิงชีวภาพและเคมีชีวภาพ | 0.00              | 0.00          |
| - ดิจิทัล                       | 0.00              | 0.00          |
| - การแพทย์ครบวงจร               | 0.00              | 0.00          |
| <b>รวม</b>                      | <b>100.00</b>     | <b>100.00</b> |

จำแนกตามระดับการศึกษาของ 10 อุตสาหกรรม



ที่มา : ระบบให้บริการประชาชน (e-service.doe.go.th) ผ่านระบบ Single Sign On ของกรมการจัดหางาน

3. การเดินทางไปทำงานในต่างประเทศ จำนวน 12 คน

- ลดลง 25.00% จากเดือนที่ผ่านมา
- จำนวนเท่าเดิม จากช่วงเดียวกันของปีก่อน

| จำแนกตามประเภทการเดินทาง              | จำนวน     | ร้อยละ        |
|---------------------------------------|-----------|---------------|
| - เดินทางด้วยตนเอง                    | 3         | 25.00         |
| - กรมการจัดหางานจัดส่ง                | 1         | 8.33          |
| - นายจ้างพาลูกจ้างไปทำงาน             | 0         | 0.00          |
| - นายจ้างส่งลูกจ้างไปฝึกงาน           | 0         | 0.00          |
| - บริษัทจัดหางานจัดส่ง                | 0         | 0.00          |
| - จัดหางานปกติ (บจง.)                 | 0         | 0.00          |
| - จัดทงานเพื่อไปทำงานประจำเรือ (บจร.) | 0         | 0.00          |
| - RE-ENTRY                            | 8         | 66.67         |
| - RE-ENTRY                            | 4         | 50.00         |
| - VISA Re-Entry                       | 4         | 50.00         |
| <b>รวม</b>                            | <b>12</b> | <b>100.00</b> |

ที่มา : กองบริหารแรงงานไทยไปต่างประเทศ

4. การทำงานของคนต่างด้าวคงเหลือ

จำนวน 286,263 คน

- เพิ่มขึ้น 0.09% จากเดือนที่ผ่านมา
- เพิ่มขึ้น 22.40% จากช่วงเดียวกันของปีก่อน

จำแนกตามการอนุญาต ดังนี้

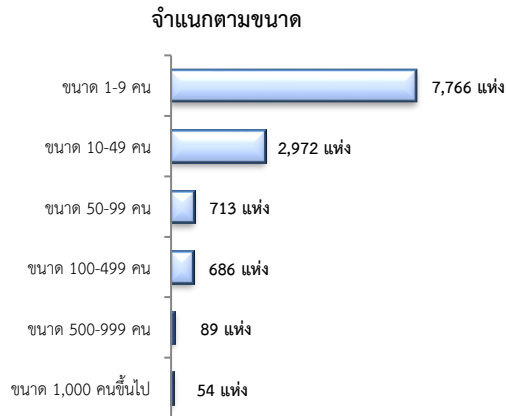
- ทั่วไป 2,056 คน
- นำเข้าตาม MOU 39,555 คน
- ส่งเสริมการลงทุน (BOI) 183 คน
- ชนกลุ่มน้อย 3,498 คน
- มติครม.วันที่ 7 ก.พ. 2566 168,839 คน
- มติครม.วันที่ 3 ต.ค. 2566 72,132 คน

ที่มา : สำนักบริหารแรงงานต่างด้าว

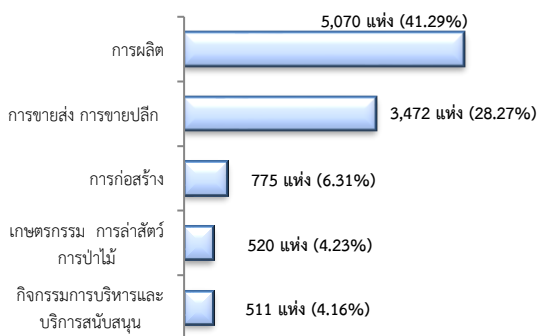
## 5. จำนวนสถานประกอบการและลูกจ้างคงเหลือ

### สถานประกอบการ 12,280 แห่ง

- เพิ่มขึ้น 0.40% จากเดือนที่ผ่านมา
- เพิ่มขึ้น 1.65% จากช่วงเดียวกันของปีก่อน

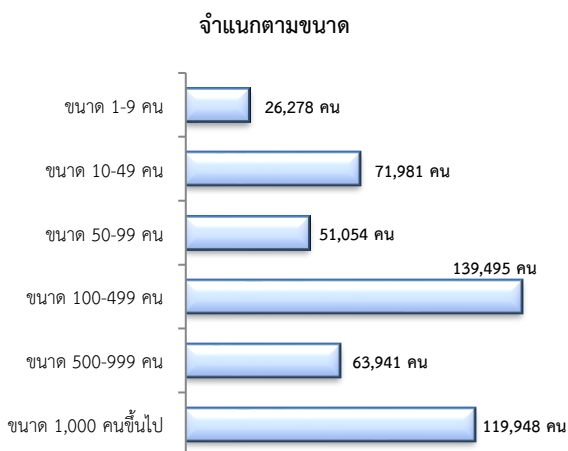


### สถานประกอบการ ตามประเภทอุตสาหกรรม 5 อันดับแรก

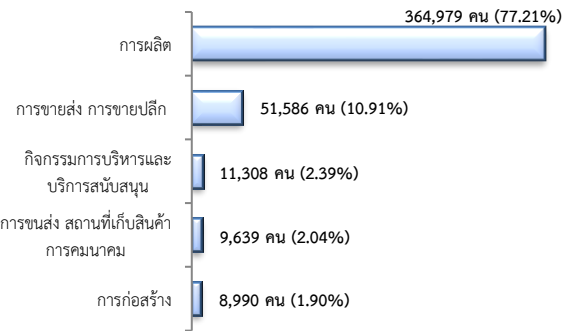


## จำนวนลูกจ้าง 472,697 คน

- เพิ่มขึ้น 0.06% จากเดือนที่ผ่านมา
- ลดลง 4.74% จากช่วงเดียวกันปีก่อน



### จำนวนลูกจ้าง ตามประเภทอุตสาหกรรม 5 อันดับแรก



ที่มา : สำนักงานสถิติการและคุ้มครองแรงงานจังหวัด

## 6. สถานประกอบการในระบบประกันสังคมคงเหลือ

### สถานประกอบการ 12,973 แห่ง

- เพิ่มขึ้น 0.15% จากเดือนที่ผ่านมา
- เพิ่มขึ้น 3.08% จากช่วงเดียวกันของปีก่อน

### ผู้ประกันตน 697,459 คน

- เพิ่มขึ้น 0.38% จากเดือนที่ผ่านมา
- เพิ่มขึ้น 1.82% จากช่วงเดียวกันของปีก่อน

| มาตรา     | ส.ค.    | ก.ย.    | ก.ย.    | ช่วงเดียวกัน | ช่วงเดียวกัน |
|-----------|---------|---------|---------|--------------|--------------|
|           | 67      | 66      | 67      | เดือนก่อน    | ปีก่อน       |
| ม.33 (คน) | 489,233 | 477,031 | 491,949 | 0.56         | 3.13         |
| ม.39 (คน) | 34,817  | 37,718  | 34,720  | -0.28        | -7.95        |
| ม.40 (คน) | 170,758 | 170,234 | 170,790 | 0.02         | 0.33         |

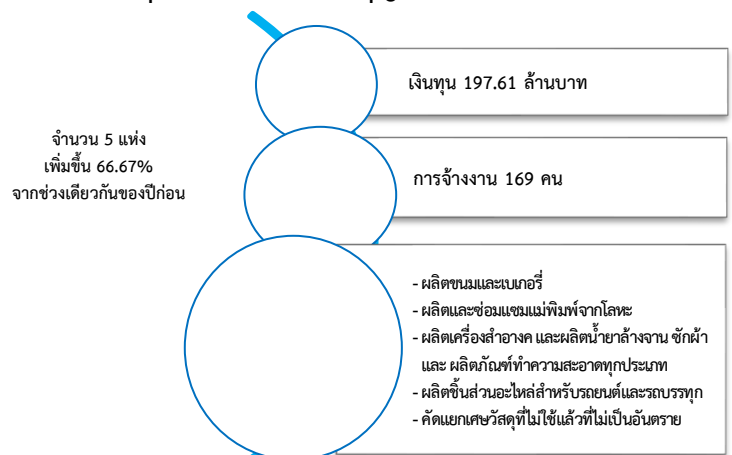
ที่มา : กอวิจัยและพัฒนา สำนักงานประกันสังคม (www.sso.go.th)

## จำนวนแรงงานต่างด้าวในระบบประกันสังคมคงเหลือ

- สถานประกอบการ จำนวน 5,943 แห่ง
- ผู้ประกันตน จำนวน 213,620 คน

ที่มา : สำนักงานประกันสังคมจังหวัด

## 7. โรงงานอุตสาหกรรมที่ได้รับอนุญาตให้ประกอบกิจการใหม่



ที่มา : กรมโรงงานอุตสาหกรรม