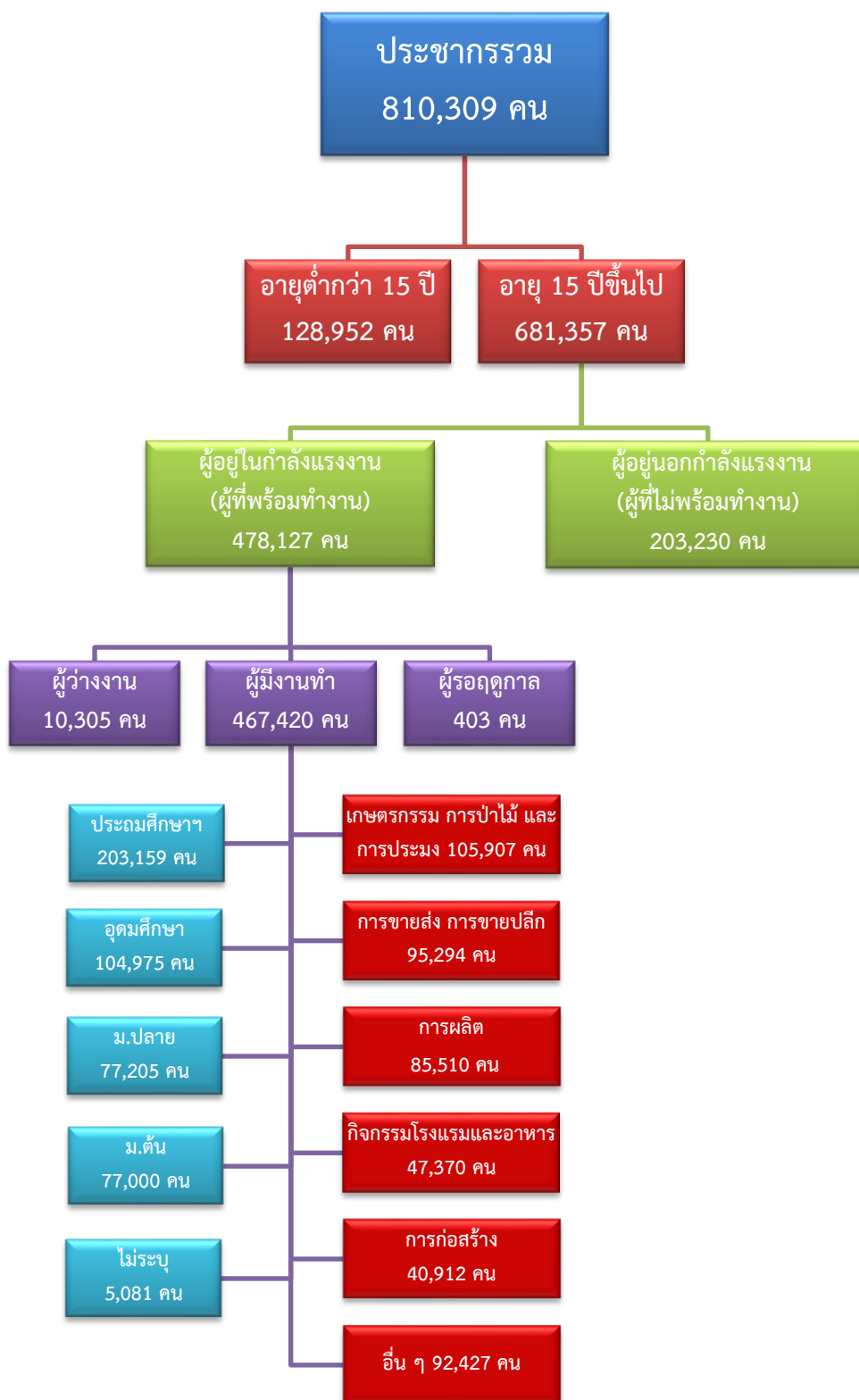


ข้อมูลสถานการณ์ด้านแรงงาน จังหวัดราชบุรี เดือนกันยายน 2566

1. ข้อมูลการทำงานของประชากร ไตรมาส 2/2566



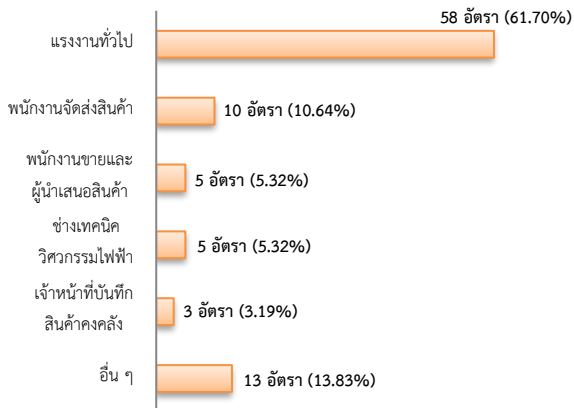
ที่มา : สำนักงานสถิติแห่งชาติ

2. การให้บริการจัดหางานของรัฐ

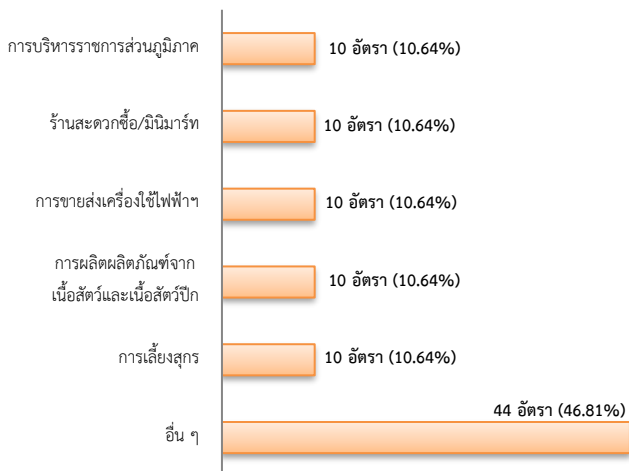
ตำแหน่งงาน 94 อัตรา

- ลดลง 35.62% จากเดือนที่ผ่านมา
- ลดลง 64.12% จากช่วงเดียวกันของปีก่อน

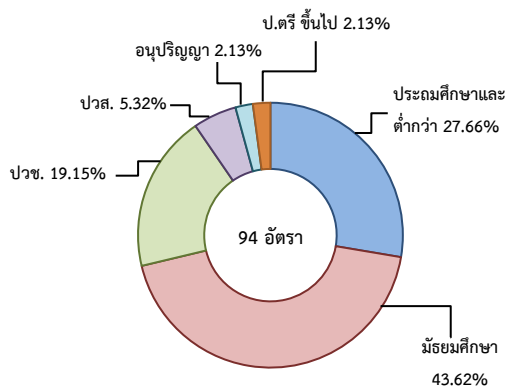
จำแนกตามประเภทอาชีพ 5 อันดับแรก



จำแนกตามประเภทอุตสาหกรรม 5 อันดับแรก



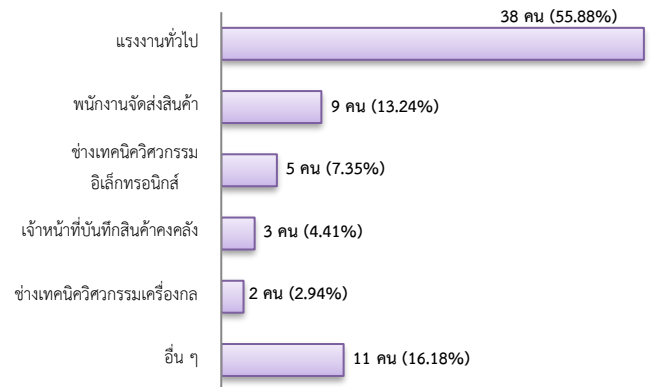
จำแนกตามระดับการศึกษา



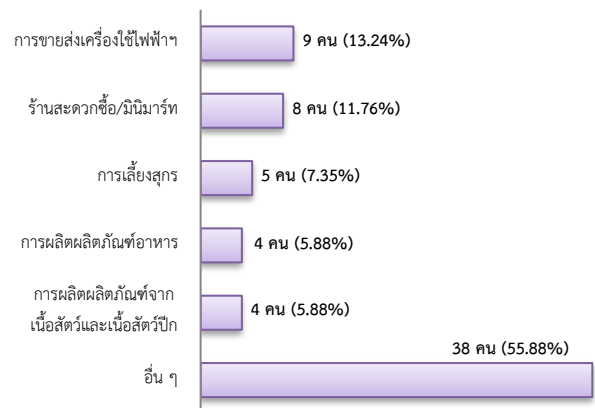
การบรรจุงาน 68 คน

- ลดลง 54.97% จากเดือนที่ผ่านมา
- ลดลง 61.58% จากช่วงเดียวกันของปีก่อน

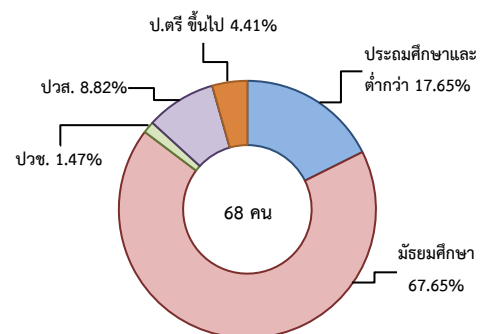
จำแนกตามประเภทอาชีพ 5 อันดับแรก



จำแนกตามประเภทอุตสาหกรรม 5 อันดับแรก



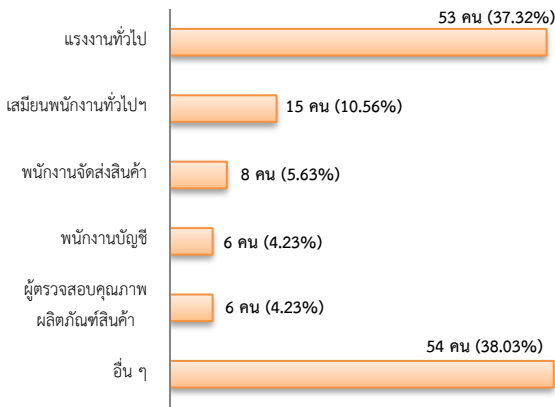
จำแนกตามระดับการศึกษา



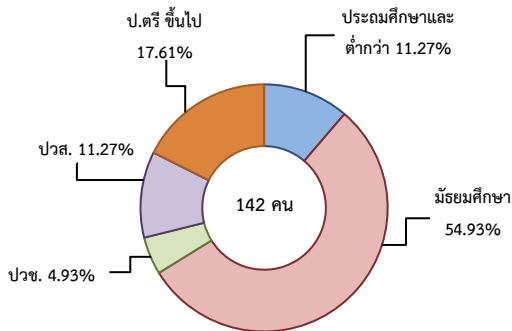
ผู้สมัครงาน (รวมทุกการให้บริการ) 142 คน

- ลดลง 4.05% จากเดือนที่ผ่านมา
- เพิ่มขึ้น 14.52% จากช่วงเดียวกันของปีก่อน

จำแนกตามประเภทอาชีพ 5 อันดับแรก



จำแนกตามระดับการศึกษา



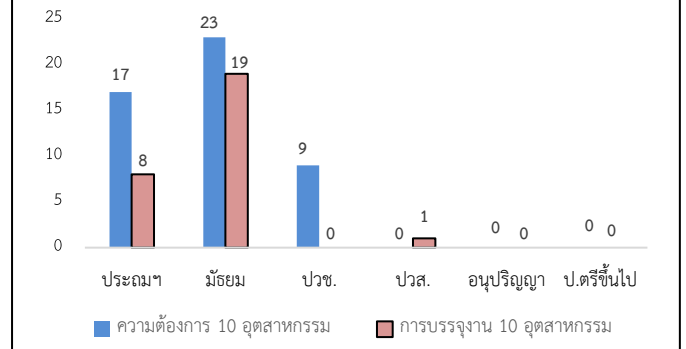
ความต้องการแรงงานใน 10 อุตสาหกรรมเป้าหมาย มีจำนวน 49 อัตรา

- เพิ่มขึ้น 11.36% จากเดือนที่ผ่านมา
- เพิ่มขึ้น 32.43% จากช่วงเดียวกันของปีก่อน

10 อุตสาหกรรมเป้าหมาย ความต้องการแรงงาน เปรียบเทียบกับการบรรจุนงาน

| 10 อุตสาหกรรมเป้าหมาย | ความต้องการ การแรงงาน | การบรรจุนงาน |
|---------------------------------|-----------------------|---------------|
| - ยานยนต์สมัยใหม่ | 0.00 | 0.00 |
| - อิเล็กทรอนิกส์อัจฉริยะ | 0.00 | 0.00 |
| - การท่องเที่ยวกลุ่มรายได้ดี | 6.12 | 3.57 |
| - การเกษตรและเทคโนโลยีชีวภาพ | 20.41 | 17.86 |
| - การแปรรูปอาหาร | 69.39 | 78.57 |
| - หุ่นยนต์เพื่อการอุตสาหกรรม | 0.00 | 0.00 |
| - การบินและโลจิสติกส์ | 4.08 | 0.00 |
| - เชื้อเพลิงชีวภาพและเคมีชีวภาพ | 0.00 | 0.00 |
| - ดิจิทัล | 0.00 | 0.00 |
| - การแพทย์ครบวงจร | 0.00 | 0.00 |
| รวม | 100.00 | 100.00 |

จำแนกตามระดับการศึกษาของ 10 อุตสาหกรรม



ที่มา : ระบบให้บริการประชาชน (e-service.doe.go.th) ผ่านระบบ Single Sign On ของกรมการจัดหางาน

3. การเดินทางไปทำงานในต่างประเทศ จำนวน 19 คน

- เพิ่มขึ้น 18.75% จากเดือนที่ผ่านมา
- ลดลง 50.00% จากช่วงเดียวกันของปีก่อน

| จำแนกตามประเภทการเดินทาง | จำนวน | ร้อยละ |
|-----------------------------|-----------|---------------|
| - เดินทางด้วยตนเอง | 2 | 10.53 |
| - กรมการจัดหางานจัดส่ง | 2 | 10.53 |
| - นายจ้างพาลูกจ้างไปทำงาน | 4 | 21.05 |
| - นายจ้างส่งลูกจ้างไปฝึกงาน | 1 | 5.26 |
| - บริษัทจัดหางานจัดส่ง | 4 | 21.05 |
| - RE-ENTRY | 6 | 31.58 |
| รวม | 19 | 100.00 |

ที่มา : กองบริหารแรงงานไทยไปต่างประเทศ

4. การทำงานของคนต่างด้าวคงเหลือ

จำนวน 45,749 คน

- ลดลง 0.54% จากเดือนที่ผ่านมา
- เพิ่มขึ้น 0.59% จากช่วงเดียวกันของปีก่อน

จำแนกตามการอนุญาต ดังนี้

- ทั่วไป 351 คน
- นำเข้าตาม MOU 6,918 คน
- ส่งเสริมการลงทุน (BOI) 31 คน
- ชนกลุ่มน้อย 2,197 คน
- มติครม.วันที่ 7 ก.พ. 2566 36,252 คน

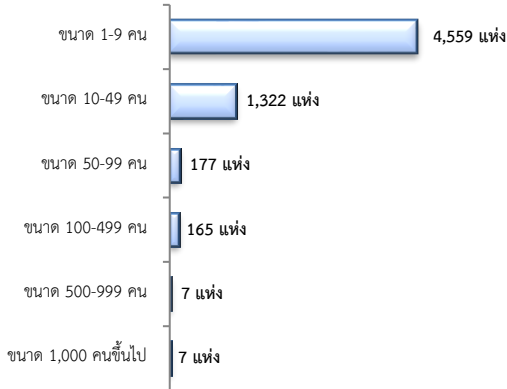
ที่มา : สำนักบริหารแรงงานต่างด้าว

5. จำนวนสถานประกอบการและลูกจ้างคงเหลือ

สถานประกอบการ 6,237 แห่ง

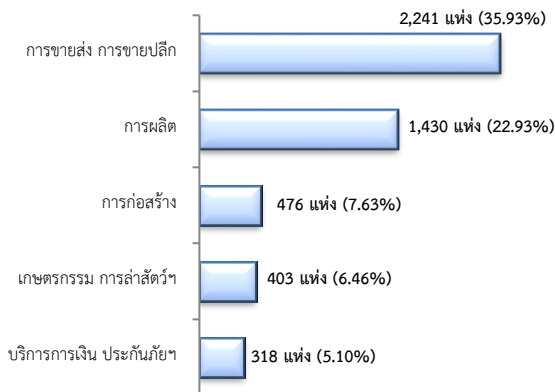
- เพิ่มขึ้น 0.24% จากเดือนที่ผ่านมา
- เพิ่มขึ้น 1.78% จากช่วงเดียวกันของปีก่อน

จำแนกตามขนาด



สถานประกอบการ

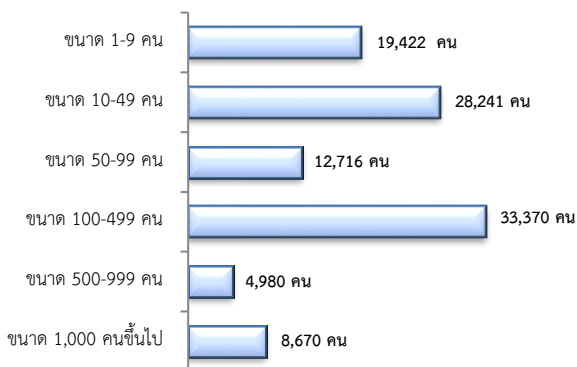
ตามประเภทอุตสาหกรรม 5 อันดับแรก



จำนวนลูกจ้าง 107,399 คน

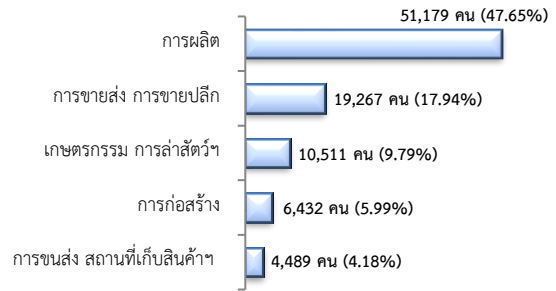
- ลดลง 2.40% จากเดือนที่ผ่านมา
- ลดลง 1.62% จากช่วงเดียวกันของปีก่อน

จำแนกตามขนาด



จำนวนลูกจ้าง

ตามประเภทอุตสาหกรรม 5 อันดับแรก



ที่มา : สำนักงานสวัสดิการและคุ้มครองแรงงานจังหวัด

6. สถานประกอบการในระบบประกันสังคมคงเหลือ

สถานประกอบการ 4,969 แห่ง

- เพิ่มขึ้น 0.16% จากเดือนที่ผ่านมา
- เพิ่มขึ้น 0.57% จากช่วงเดียวกันของปีก่อน

ผู้ประกันตน 371,951 คน

- เพิ่มขึ้น 0.46% จากเดือนที่ผ่านมา
- เพิ่มขึ้น 1.58% จากช่วงเดียวกันของปีก่อน

| มาตรา | ส.ค. | ก.ย. | ก.ย. | ช่วงเดียวกัน | |
|-----------|---------|---------|---------|--------------|--------|
| | | | | เดือนก่อน | ปีก่อน |
| ม.33 (คน) | 123,655 | 119,285 | 125,434 | 1.44 | 5.15 |
| ม.39 (คน) | 20,375 | 21,859 | 20,246 | -0.63 | -7.38 |
| ม.40 (คน) | 226,201 | 225,029 | 226,271 | 0.03 | 0.55 |

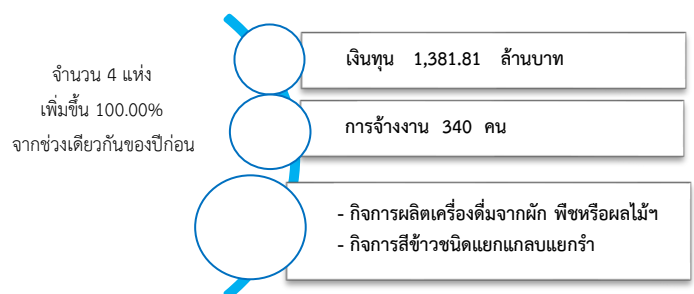
ที่มา : กองวิจัยและพัฒนา สำนักงานประกันสังคม (www.sso.go.th)

จำนวนแรงงานต่างด้าวในระบบประกันสังคมคงเหลือ

- สถานประกอบการ จำนวน 1,154 แห่ง
- ผู้ประกันตน จำนวน 28,076 คน

ที่มา : สำนักงานประกันสังคมจังหวัด

7. โรงงานอุตสาหกรรมที่ได้รับอนุญาตให้ประกอบกิจการใหม่



ที่มา : กรมโรงงานอุตสาหกรรม