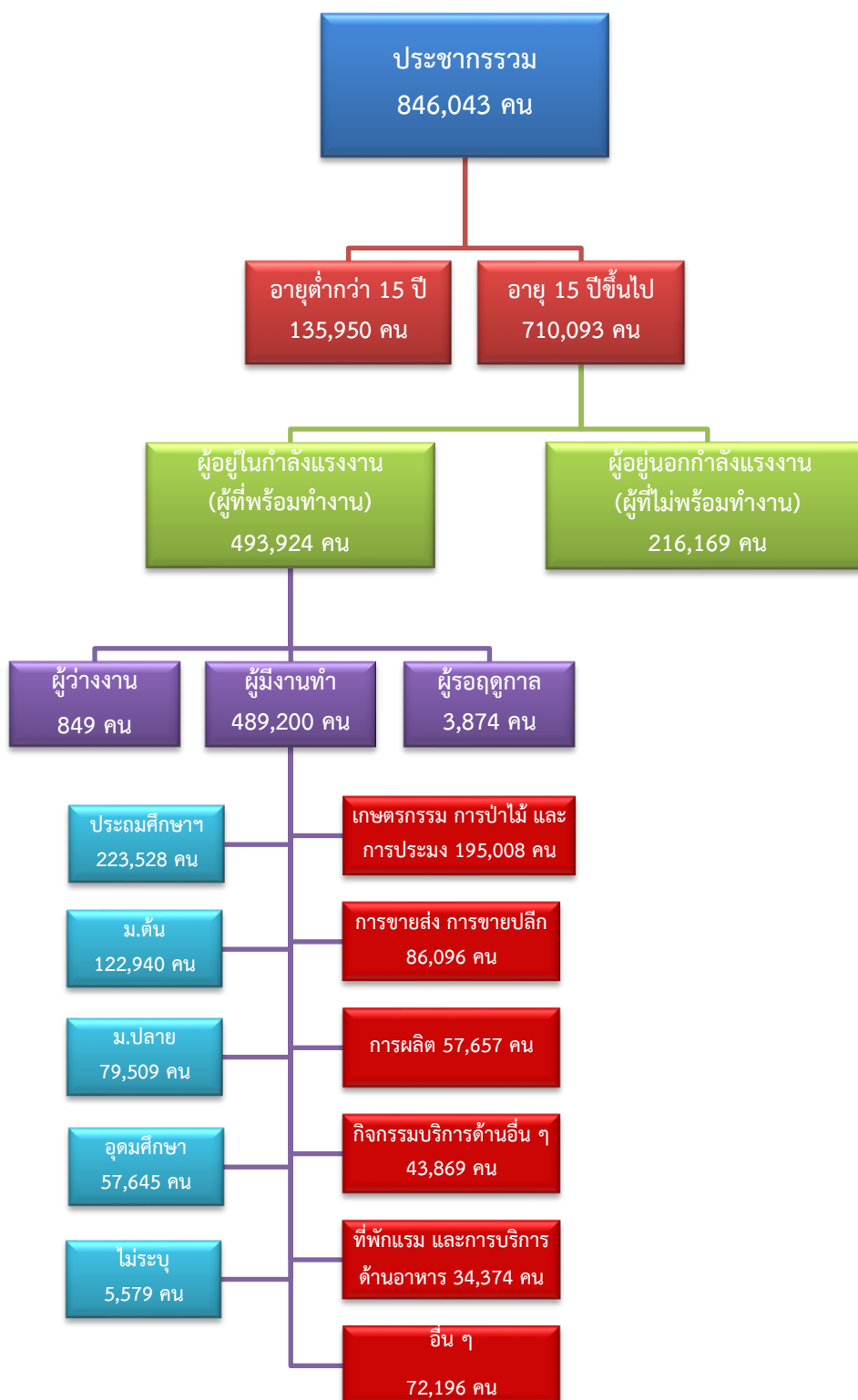


ข้อมูลสถานการณ์ด้านแรงงาน จังหวัดสุพรรณบุรี เดือนมกราคม 2567

1. ข้อมูลการทำงานของประชากร ไตรมาส 4/2566



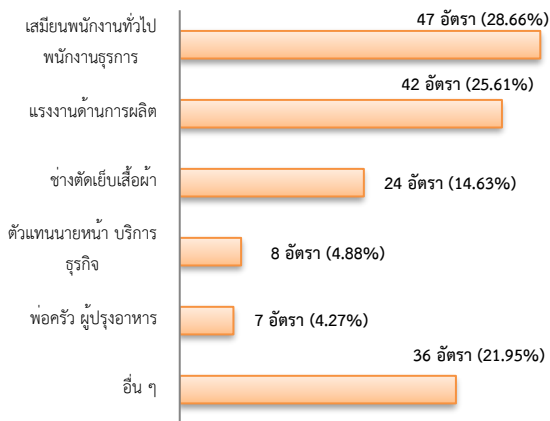
ที่มา : สำนักงานสถิติแห่งชาติ

2. การให้บริการจัดหางานของรัฐ

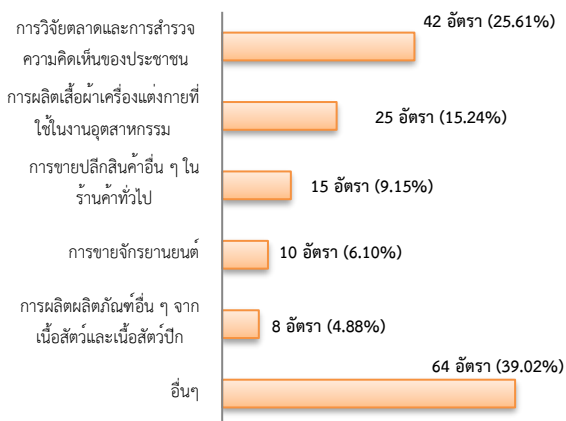
ตำแหน่งงาน 164 อัตรา

- เพิ่มขึ้น 17.99% จากเดือนที่ผ่านมา
- ลดลง 78.10% จากช่วงเดียวกันของปีก่อน

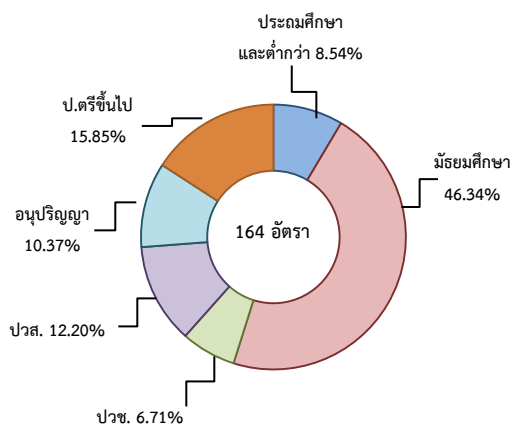
จำแนกตามประเภทอาชีพ 5 อันดับแรก



จำแนกตามประเภทอุตสาหกรรม 5 อันดับแรก



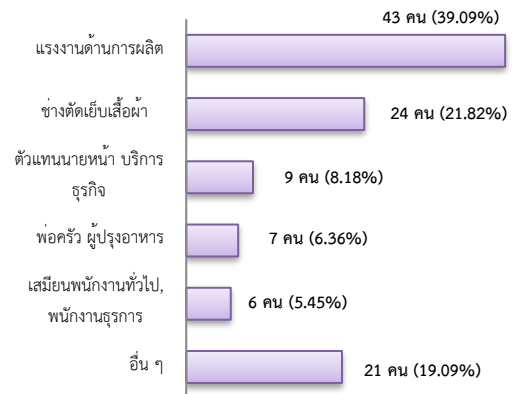
จำแนกตามระดับการศึกษา



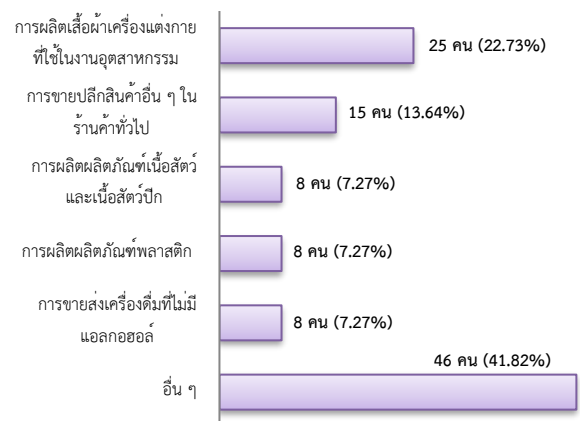
การบรรจุงาน 110 คน

- เพิ่มขึ้น 19.57% จากเดือนที่ผ่านมา
- เพิ่มขึ้น 30.95% จากช่วงเดียวกันของปีก่อน

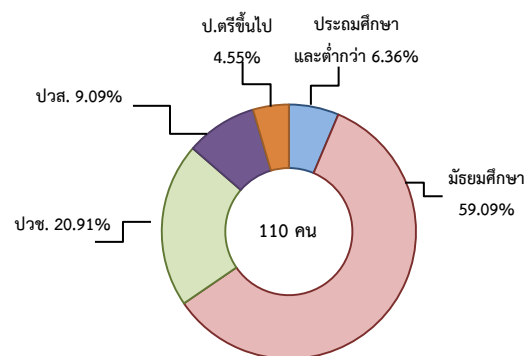
จำแนกตามประเภทอาชีพ 5 อันดับแรก



จำแนกตามประเภทอุตสาหกรรม 5 อันดับแรก



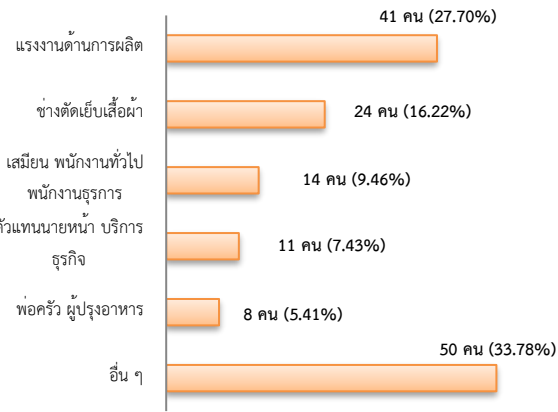
จำแนกตามระดับการศึกษา



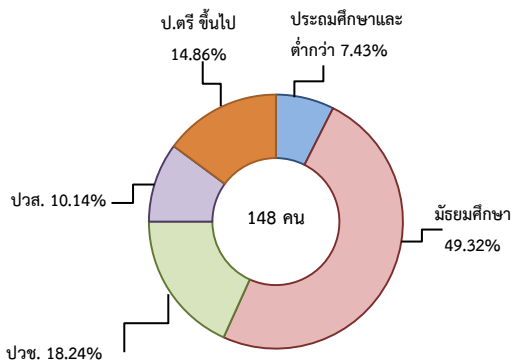
ผู้สมัครงาน (รวมทุกการให้บริการ) 148 คน

- เพิ่มขึ้น 35.78% จากเดือนที่ผ่านมา
- เพิ่มขึ้น 17.46% จากช่วงเดียวกันของปีก่อน

จำแนกตามประเภทอาชีพ 5 อันดับแรก



จำแนกตามระดับการศึกษา

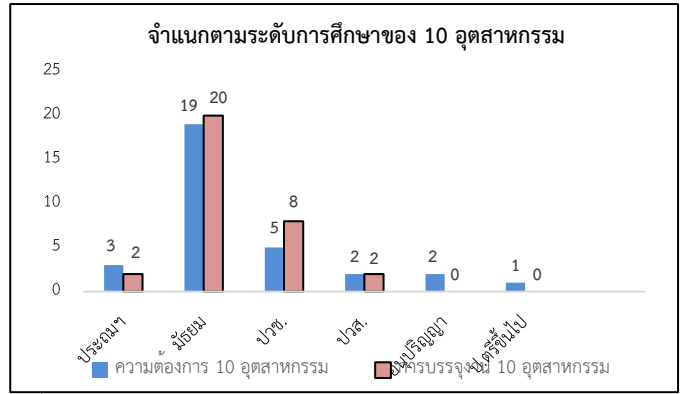


ความต้องการแรงงานใน 10 อุตสาหกรรมเป้าหมาย มีจำนวน 32 อัตรา

- ลดลง 91.62% จากเดือนที่ผ่านมา
- ลดลง 46.88% จากช่วงเดียวกันของปีก่อน

10 อุตสาหกรรมเป้าหมาย ความต้องการแรงงาน เปรียบเทียบกับการบรรจุงาน

10 อุตสาหกรรมเป้าหมาย	ความต้องการ การแรงงาน	การบรรจุงาน
- ยานยนต์สมัยใหม่	0.00	0.00
- อิเล็กทรอนิกส์อัจฉริยะ	0.00	0.00
- การท่องเที่ยวกลุ่มรายได้ดี	18.75	18.75
- การเกษตรและเทคโนโลยีชีวภาพ	0.00	0.00
- การแปรรูปอาหาร	53.13	53.13
- หุ่นยนต์เพื่อการอุตสาหกรรม	0.00	0.00
- การบินและโลจิสติกส์	15.63	15.63
- เชื้อเพลิงชีวภาพและเคมีชีวภาพ	0.00	0.00
- ดิจิทัล	0.00	0.00
- การแพทย์ครบวงจร	12.50	12.50
รวม	100.00	100.00



ที่มา : ระบบให้บริการประชาชน (e-service.doe.go.th) ผ่านระบบ Single Sign On ของกรมการจัดหางาน

3. การเดินทางไปทำงานในต่างประเทศ จำนวน 27 คน

- เพิ่มขึ้น 12.50% จากเดือนที่ผ่านมา
- เพิ่มขึ้น 50.00% จากช่วงเดียวกันของปีก่อน

จำแนกตามประเภทการเดินทาง	จำนวน	ร้อยละ
- เดินทางด้วยตนเอง	2	7.41
- กรมการจัดหางานจัดส่ง	1	3.70
- นายจ้างพาลูกจ้างไปทำงาน	5	18.52
- นายจ้างส่งลูกจ้างไปฝึกงาน	1	3.70
- บริษัทจัดหางานจัดส่ง	2	7.41
- จัดหางานปกติ (บจง.)	1	50.00
- จัดหางานเพื่อไปทำงานประจำเรือ (บจร.)	1	50.00
- RE-ENTRY	16	59.26
- RE-ENTRY	11	68.75
- VISA Re-Entry	5	31.25
รวม	27	100

ที่มา : กองบริหารแรงงานไทยไปต่างประเทศ

4. การทำงานของคนต่างด้าวคงเหลือ

จำนวน 17,656 คน

- เพิ่มขึ้น 6.43% จากเดือนที่ผ่านมา
- เพิ่มขึ้น 39.90% จากช่วงเดียวกันของปีก่อน

จำแนกตามการอนุญาต ดังนี้

- ทั่วไป 284 คน
- นำเข้าตาม MOU 3,019 คน
- ส่งเสริมการลงทุน (BOI) 0 คน
- ชนกลุ่มน้อย 323 คน
- มติครม.วันที่ 7 ก.พ. 2566 8,825 คน
- มติครม.วันที่ 3 ต.ค. 2566 5,205 คน

ที่มา : สำนักบริหารแรงงานต่างด้าว

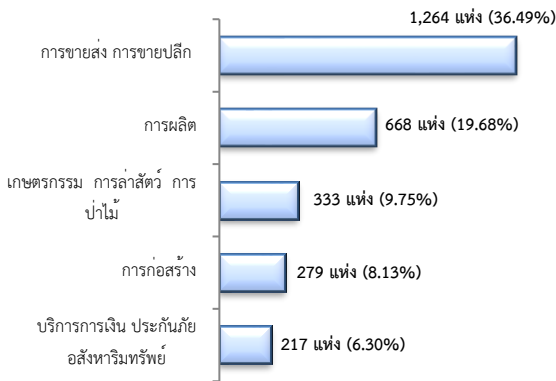
5. จำนวนสถานประกอบการและลูกจ้างคงเหลือ

สถานประกอบการ 3,438 แห่ง

- เพิ่มขึ้น 1.27% จากเดือนที่ผ่านมา
- เพิ่มขึ้น 4.06% จากช่วงเดียวกันของปีก่อน

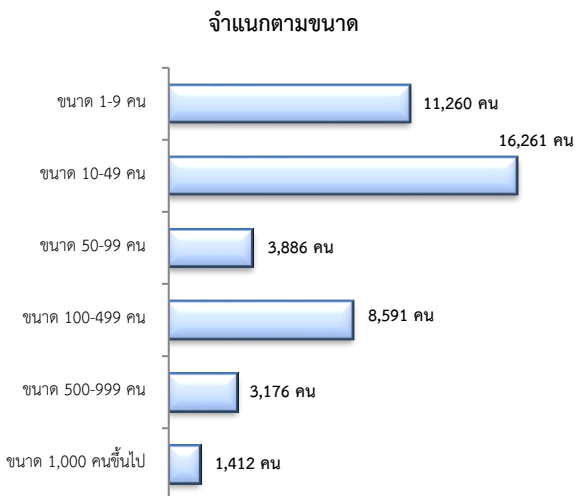


สถานประกอบการ ตามประเภทอุตสาหกรรม 5 อันดับแรก



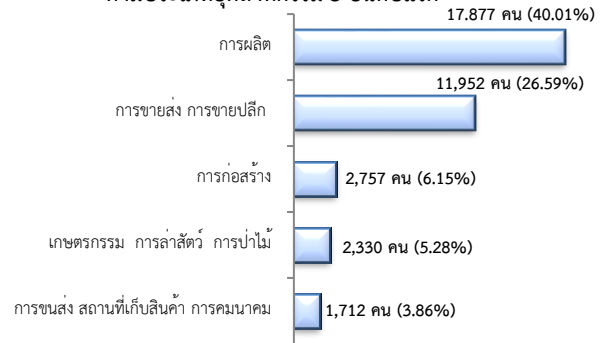
จำนวนลูกจ้าง 44,586 คน

- เพิ่มขึ้น 1.05% จากเดือนที่ผ่านมา
- เพิ่มขึ้น 2.63% จากช่วงเดียวกันของปีก่อน



จำนวนลูกจ้าง

ตามประเภทอุตสาหกรรม 5 อันดับแรก



ที่มา : สำนักงานสถิติการและคุ้มครองแรงงานจังหวัด

6. สถานประกอบการในระบบประกันสังคมคงเหลือ

สถานประกอบการ 3,924 แห่ง

- ลดลง 0.20% จากเดือนที่ผ่านมา
- เพิ่มขึ้น 0.23% จากช่วงเดียวกันของปีก่อน

ผู้ประกันตน 305,507 คน

- ลดลง 0.04% จากเดือนที่ผ่านมา
- ลดลง 0.06% จากช่วงเดียวกันของปีก่อน

มาตรา	ม.ค.	ธ.ค.	ม.ค.	ช่วงเดียวกัน เดือนก่อน	ช่วงเดียวกัน ปีก่อน
มาตรา 66	66	66	67		
ม.33 (คน)	51,088	50,324	51,298	1.94	0.41
ม.39 (คน)	14,377	14,404	13,358	-7.26	-7.09
ม.40 (คน)	240,229	240,169	240,851	0.28	0.26

ที่มา : กองวิจัยและพัฒนา สำนักงานประกันสังคม (www.sso.go.th)

จำนวนแรงงานต่างด้าวในระบบประกันสังคมคงเหลือ

- สถานประกอบการ จำนวน 894 แห่ง
- ผู้ประกันตน จำนวน 8,680 คน

ที่มา : สำนักงานประกันสังคมจังหวัด

7. โรงงานอุตสาหกรรมที่ได้รับอนุญาตให้ประกอบกิจการใหม่

ไม่มีจำนวนโรงงาน
ที่ได้รับอนุญาตให้
ประกอบกิจการใหม่



ที่มา : กรมโรงงานอุตสาหกรรม