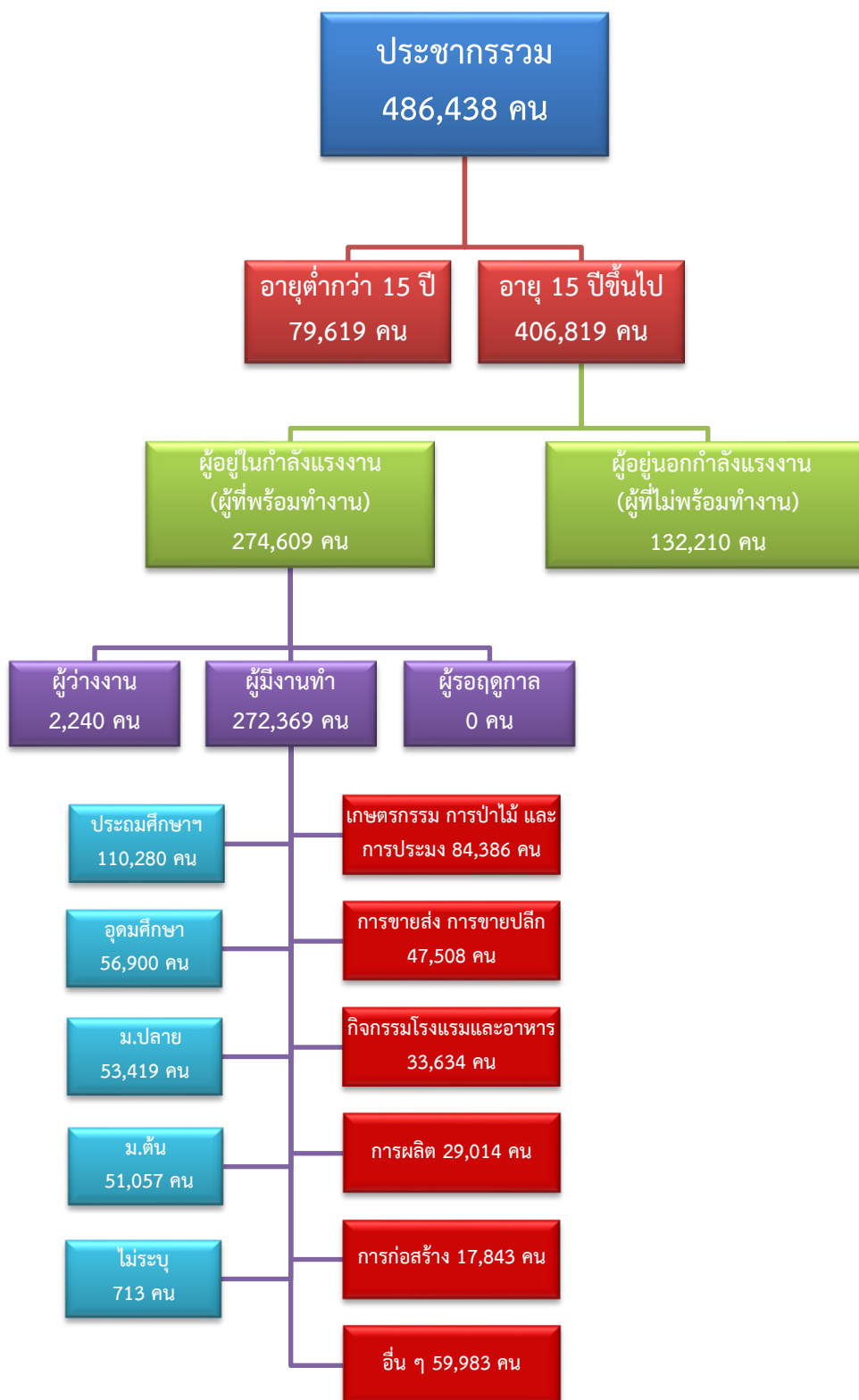


ข้อมูลสถานการณ์ด้านแรงงาน จังหวัดประจวบคีรีขันธ์ เดือนสิงหาคม 2566

1. ข้อมูลการทำงานของประชากร ไตรมาส 2/2566



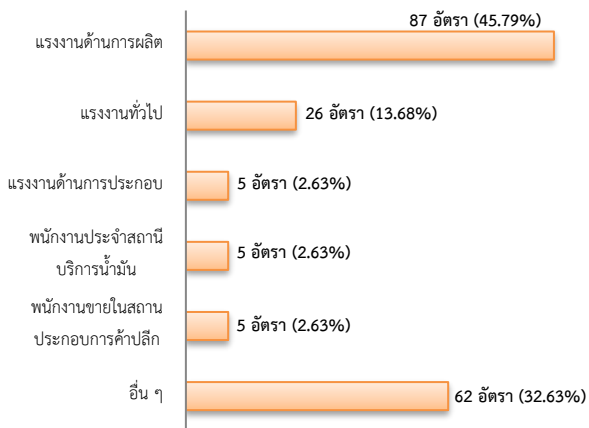
ที่มา : สำนักงานสถิติแห่งชาติ

2. การให้บริการจัดหางานของรัฐ

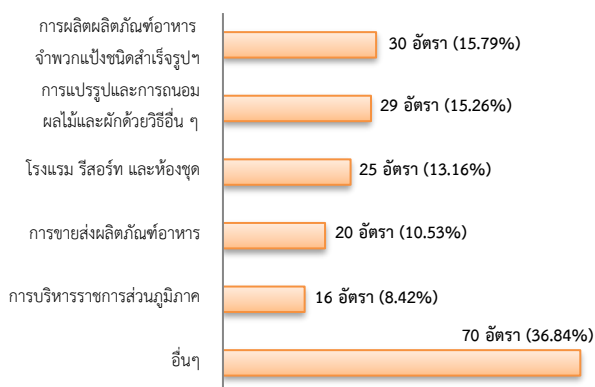
ตำแหน่งงาน 190 อัตรา

- ลดลง 5.47% จากเดือนที่ผ่านมา
- เพิ่มขึ้น 28.38% จากช่วงเดียวกันของปีก่อน

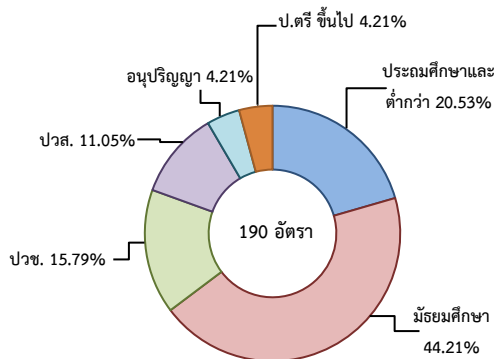
จำแนกตามประเภทอาชีพ 5 อันดับแรก



จำแนกตามประเภทอุตสาหกรรม 5 อันดับแรก



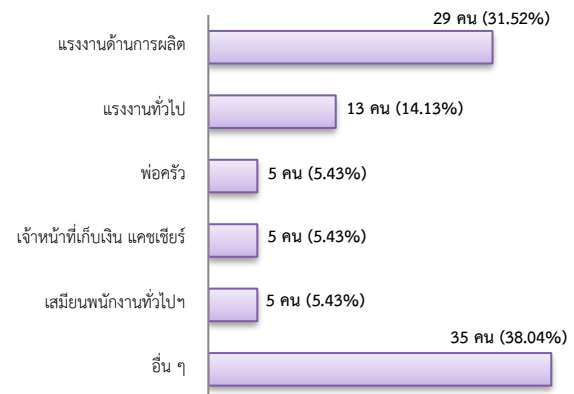
จำแนกตามระดับการศึกษา



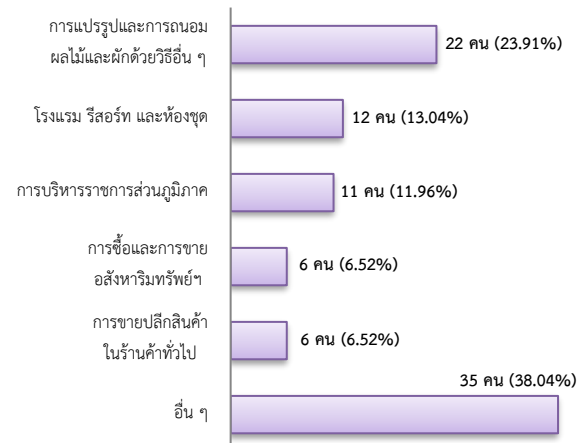
การบรรจุงาน 92 คน

- เพิ่มขึ้น 13.58% จากเดือนที่ผ่านมา
- ลดลง 22.03% จากช่วงเดียวกันของปีก่อน

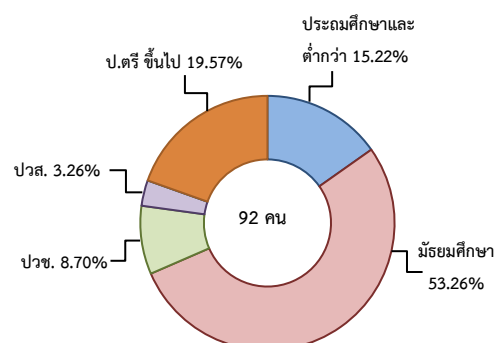
จำแนกตามประเภทอาชีพ 5 อันดับแรก



จำแนกตามประเภทอุตสาหกรรม 5 อันดับแรก



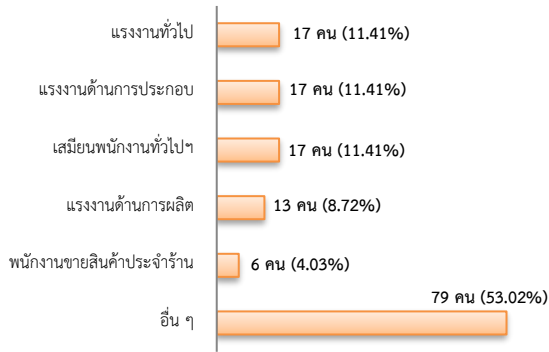
จำแนกตามระดับการศึกษา



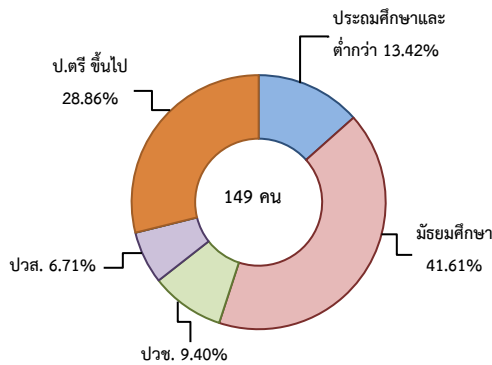
ผู้สมัครงาน (รวมทุกการให้บริการ) 149 คน

- เพิ่มขึ้น 5.67% จากเดือนที่ผ่านมา
- เพิ่มขึ้น 9.56% จากช่วงเดียวกันของปีก่อน

จำแนกตามประเภทอาชีพ 5 อันดับแรก



จำแนกตามระดับการศึกษา

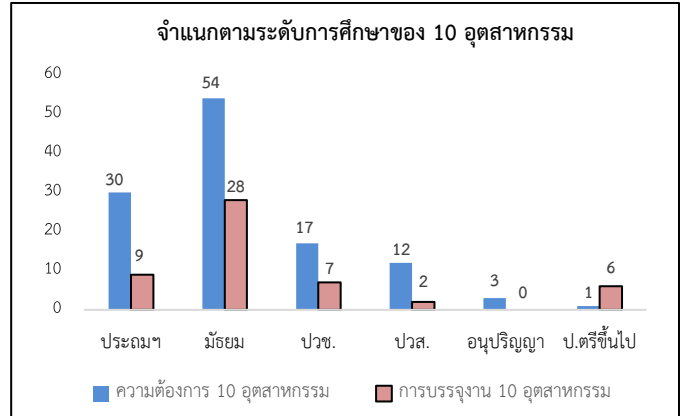


ความต้องการแรงงานใน 10 อุตสาหกรรมเป้าหมาย มีจำนวน 117 อัตรา

- ลดลง 0.85% จากเดือนที่ผ่านมา
- เพิ่มขึ้น ประมาณ 1 เท่า จากช่วงเดียวกันของปีก่อน

10 อุตสาหกรรมเป้าหมาย ความต้องการแรงงาน เปรียบเทียบกับการบรรจุงาน

10 อุตสาหกรรมเป้าหมาย	ความต้องการแรงงาน	การบรรจุงาน
- ยานยนต์สมัยใหม่	0.00	1.92
- อิเล็กทรอนิกส์อัจฉริยะ	0.00	0.00
- การท่องเที่ยวกลุ่มรายได้ดี	22.22	26.92
- การเกษตรและเทคโนโลยีชีวภาพ	0.00	0.00
- การแปรรูปอาหาร	72.65	57.69
- หุ่นยนต์เพื่อการอุตสาหกรรม	0.00	0.00
- การบินและโลจิสติกส์	0.85	5.77
- เชื้อเพลิงชีวภาพและเคมีชีวภาพ	0.00	0.00
- ดิจิทัล	0.85	0.00
- การแพทย์ครบวงจร	3.42	7.69
รวม	100.00	100.00



ที่มา : ระบบให้บริการประชาชน (e-service.doe.go.th) ผ่านระบบ Single Sign On ของกรมการจัดหางาน

3. การเดินทางไปทำงานในต่างประเทศ จำนวน 10 คน

- ลดลง 54.55% จากเดือนที่ผ่านมา
- ลดลง 9.09% จากช่วงเดียวกันของปีก่อน

จำแนกตามประเภทการเดินทาง	จำนวน	ร้อยละ
- เดินทางด้วยตนเอง	2	20.00
- กรมการจัดหางานจัดส่ง	0	0.00
- นายจ้างพาลูกจ้างไปทำงาน	1	10.00
- นายจ้างส่งลูกจ้างไปฝึกงาน	0	0.00
- บริษัทจัดหางานจัดส่ง	0	0.00
- RE-ENTRY	7	70.00
รวม	10	100.00

ที่มา : กองบริหารแรงงานไทยไปต่างประเทศ

4. การทำงานของคนต่างด้าวคงเหลือ

จำนวน 27,793 คน

- ลดลง 8.18% จากเดือนที่ผ่านมา
- เพิ่มขึ้น 15.71% จากช่วงเดียวกันของปีก่อน

จำแนกตามการอนุญาต ดังนี้

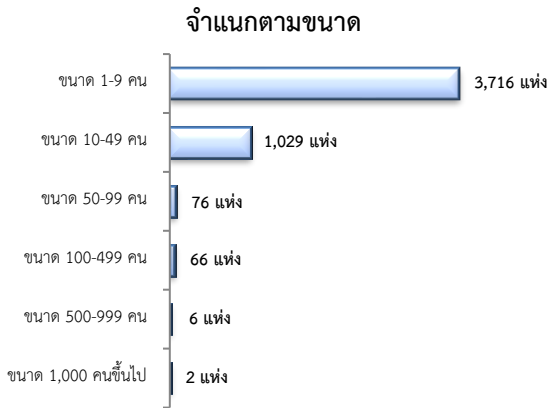
- ทั่วไป 772 คน
- นำเข้าตาม MOU 2,228 คน
- ส่งเสริมการลงทุน (BOI) 32 คน
- ชนกลุ่มน้อย 290 คน
- มติครม.วันที่ 7 ก.พ. 2566 24,471 คน

ที่มา : สำนักบริหารแรงงานต่างด้าว

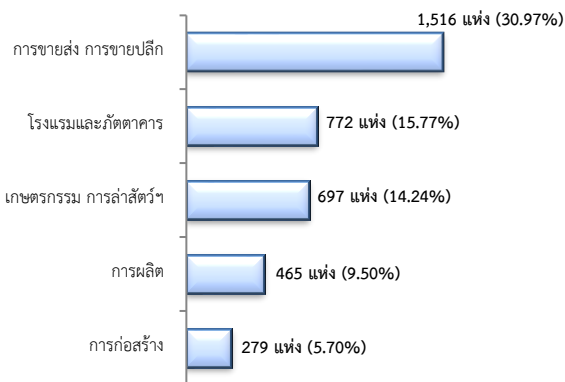
5. จำนวนสถานประกอบการและลูกจ้างคงเหลือ

สถานประกอบการ 4,895 แห่ง

- เพิ่มขึ้น 0.08% จากเดือนที่ผ่านมา
- เพิ่มขึ้น 3.71% จากช่วงเดียวกันของปีก่อน

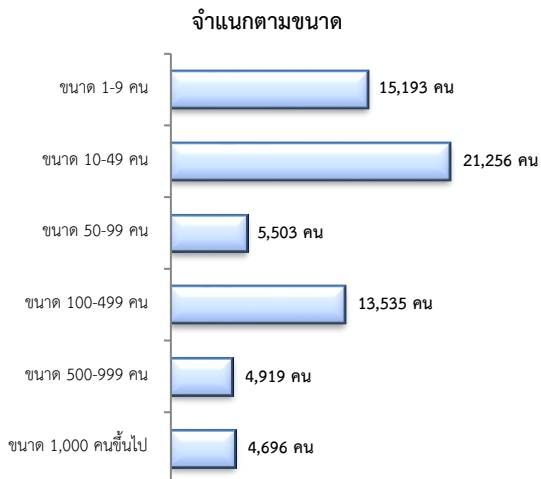


สถานประกอบการ ตามประเภทอุตสาหกรรม 5 อันดับแรก



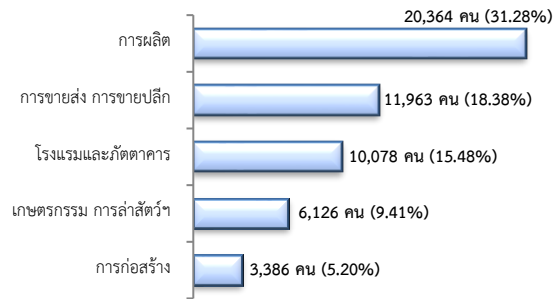
จำนวนลูกจ้าง 65,102 คน

- เพิ่มขึ้น 0.46% จากเดือนที่ผ่านมา
- เพิ่มขึ้น 0.94% จากช่วงเดียวกันของปีก่อน



จำนวนลูกจ้าง

ตามประเภทอุตสาหกรรม 5 อันดับแรก



ที่มา : สำนักงานสวัสดิการและคุ้มครองแรงงานจังหวัด

6. สถานประกอบการในระบบประกันสังคมคงเหลือ

สถานประกอบการ 3,789 แห่ง

- เพิ่มขึ้น 0.80% จากเดือนที่ผ่านมา
- เพิ่มขึ้น 3.95% จากช่วงเดียวกันของปีก่อน

ผู้ประกันตน 233,685 คน

- ลดลง 0.05% จากเดือนที่ผ่านมา
- เพิ่มขึ้น 1.23% จากช่วงเดียวกันของปีก่อน

มาตรา	ก.ค.	ส.ค.	ส.ค.	ช่วงเดียวกัน เดือนก่อน	ช่วงเดียวกัน ปีก่อน
	66	65	66		
ม.33 (คน)	60,334	57,385	60,199	-0.22	4.90
ม.39 (คน)	10,798	11,612	10,703	-0.88	-7.83
ม.40 (คน)	162,674	161,860	162,783	0.07	0.57

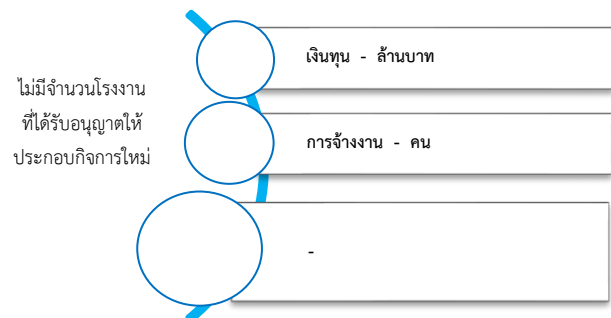
ที่มา : กองวิจัยและพัฒนา สำนักงานประกันสังคม (www.sso.go.th)

จำนวนแรงงานต่างด้าวในระบบประกันสังคมคงเหลือ

- สถานประกอบการ จำนวน 771 แห่ง
- ผู้ประกันตน จำนวน 10,275 คน

ที่มา : สำนักงานประกันสังคมจังหวัด

7. โรงงานอุตสาหกรรมที่ได้รับอนุญาตให้ประกอบกิจการใหม่



ที่มา : กรมโรงงานอุตสาหกรรม