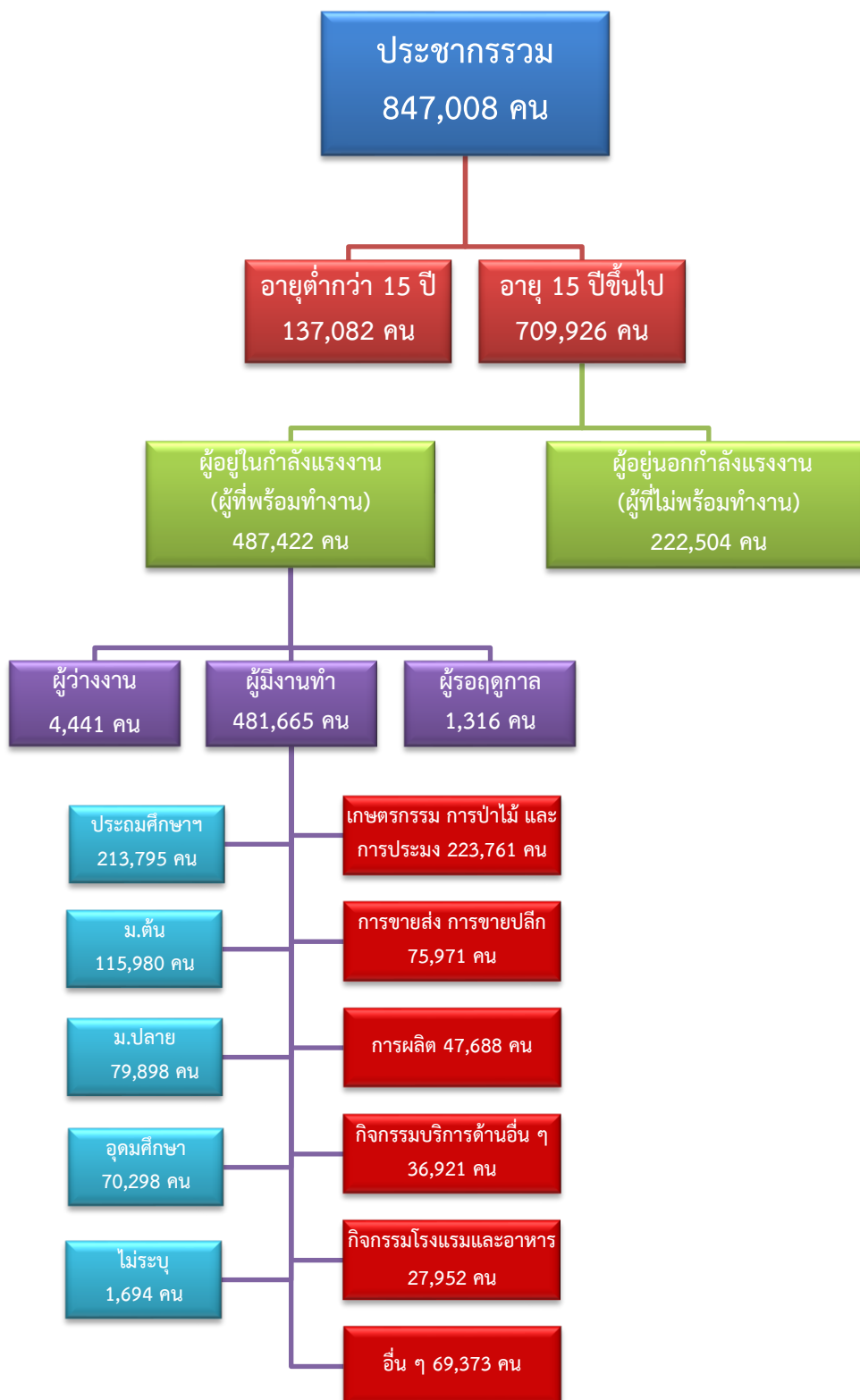


ข้อมูลสถานการณ์ด้านแรงงาน จังหวัดสุพรรณบุรี เดือนสิงหาคม 2566

1. ข้อมูลการทำงานของประชากร ไตรมาส 2/2566



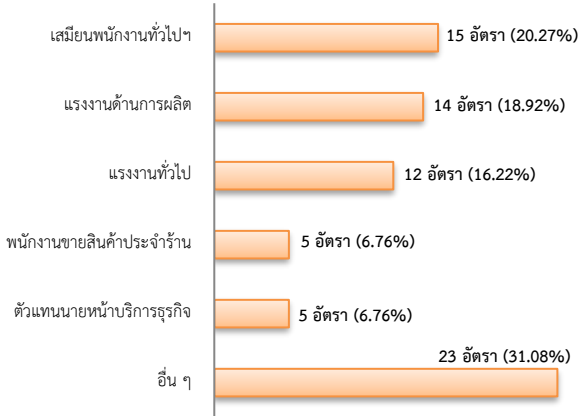
ที่มา : สำนักงานสถิติแห่งชาติ

2. การให้บริการจัดหางานของรัฐ

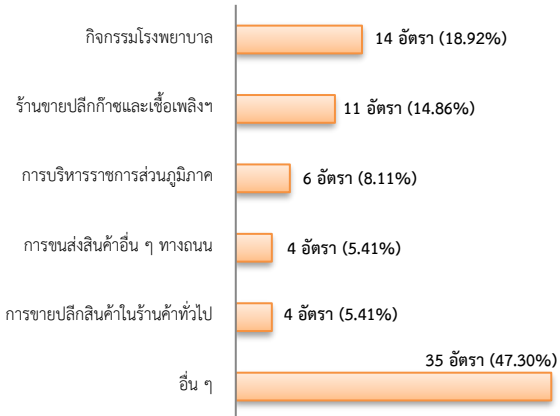
ตำแหน่งงาน 74 อัตรา

- ลดลง 34.51% จากเดือนที่ผ่านมา
- ลดลง 45.59% จากช่วงเดียวกันของปีก่อน

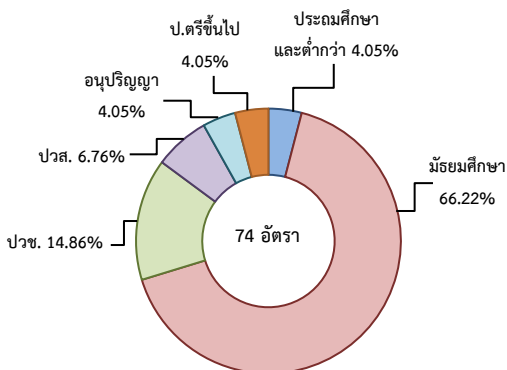
จำแนกตามประเภทอาชีพ 5 อันดับแรก



จำแนกตามประเภทอุตสาหกรรม 5 อันดับแรก



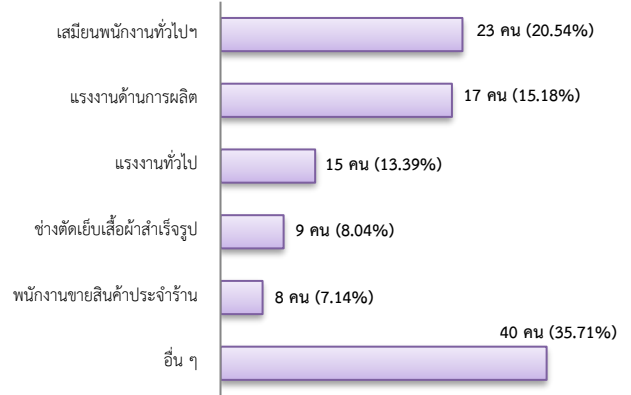
จำแนกตามระดับการศึกษา



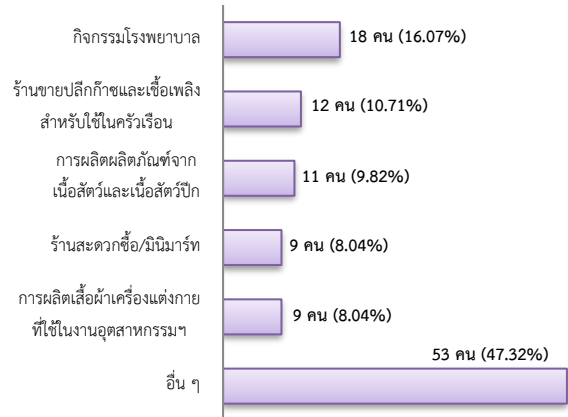
การบรรจุงาน 112 คน

- เพิ่มขึ้น 17.89% จากเดือนที่ผ่านมา
- เพิ่มขึ้น 8.74% จากช่วงเดียวกันของปีก่อน

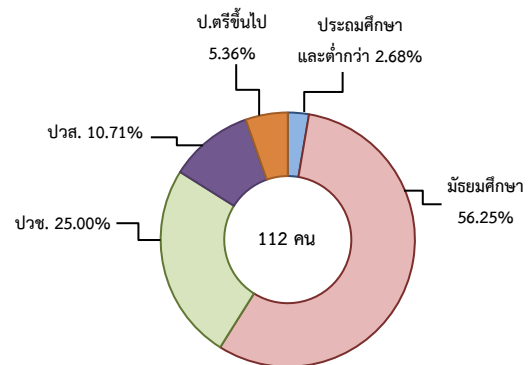
จำแนกตามประเภทอาชีพ 5 อันดับแรก



จำแนกตามประเภทอุตสาหกรรม 5 อันดับแรก



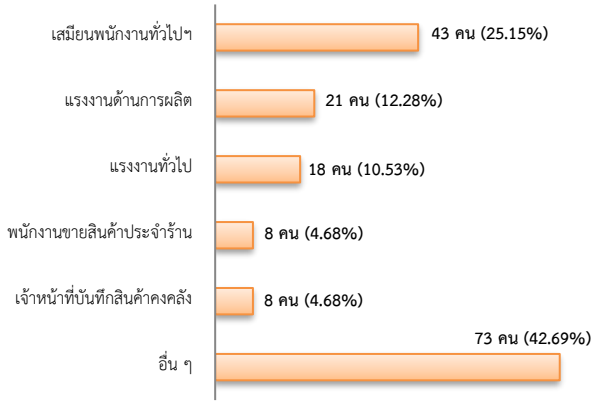
จำแนกตามระดับการศึกษา



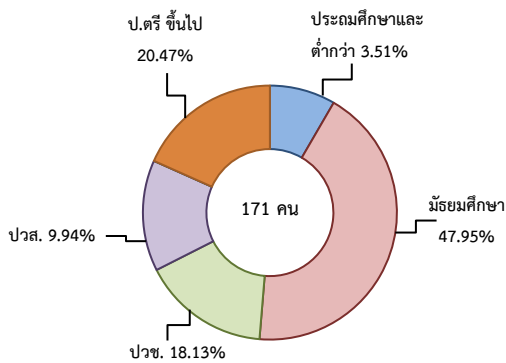
ผู้สมัครงาน (รวมทุกการให้บริการ) 171 คน

- เพิ่มขึ้น 8.23% จากเดือนที่ผ่านมา
- เพิ่มขึ้น 56.88% จากช่วงเดียวกันของปีก่อน

จำแนกตามประเภทอาชีพ 5 อันดับแรก



จำแนกตามระดับการศึกษา



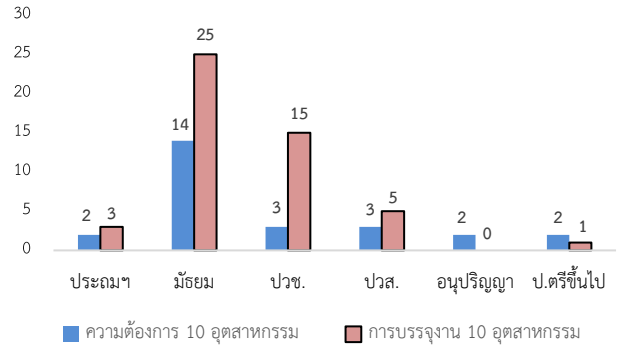
ความต้องการแรงงานใน 10 อุตสาหกรรมเป้าหมาย มีจำนวน 26 อัตรา

- ลดลง 52.73% จากเดือนที่ผ่านมา
- ลดลง 76.36% จากช่วงเดียวกันของปีก่อน

10 อุตสาหกรรมเป้าหมาย ความต้องการแรงงาน เปรียบเทียบกับการบรรจุงาน

10 อุตสาหกรรมเป้าหมาย	ความต้องการแรงงาน	การบรรจุงาน
- ยานยนต์สมัยใหม่	3.85	2.04
- อิเล็กทรอนิกส์อัจฉริยะ	0.00	0.00
- การท่องเที่ยวกลุ่มรายได้ดี	0.00	2.04
- การเกษตรและเทคโนโลยีชีวภาพ	0.00	0.00
- การแปรรูปอาหาร	26.92	48.98
- หุ่นยนต์เพื่อการอุตสาหกรรม	0.00	0.00
- การบินและโลจิสติกส์	15.38	10.20
- เชื้อเพลิงชีวภาพและเคมีชีวภาพ	0.00	0.00
- ดิจิทัล	0.00	0.00
- การแพทย์ครบวงจร	53.85	36.73
รวม	100.00	100.00

จำแนกตามระดับการศึกษาของ 10 อุตสาหกรรม



ที่มา : ระบบให้บริการประชาชน (e-service.doe.go.th) ผ่านระบบ Single Sign On ของกรมการจัดหางาน

3. การเดินทางไปทำงานในต่างประเทศ จำนวน 22 คน

- เพิ่มขึ้น 57.14% จากเดือนที่ผ่านมา
- เพิ่มขึ้น 29.41% จากช่วงเดียวกันของปีก่อน

จำแนกตามประเภทการเดินทาง	จำนวน	ร้อยละ
- เดินทางด้วยตนเอง	4	18.18
- กรมการจัดหางานจัดส่ง	1	4.55
- นายจ้างพาลูกจ้างไปทำงาน	2	9.09
- นายจ้างส่งลูกจ้างไปฝึกงาน	2	9.09
- บริษัทจัดหางานจัดส่ง	1	4.55
- RE-ENTRY	12	54.55
รวม	22	100.00

ที่มา : กองบริหารแรงงานไทยไปต่างประเทศ

4. การทำงานของคนต่างด้าวคงเหลือ

จำนวน 13,307 คน

- ลดลง 5.81% จากเดือนที่ผ่านมา
- เพิ่มขึ้น 2.84% จากช่วงเดียวกันของปีก่อน

จำแนกตามการอนุญาต ดังนี้

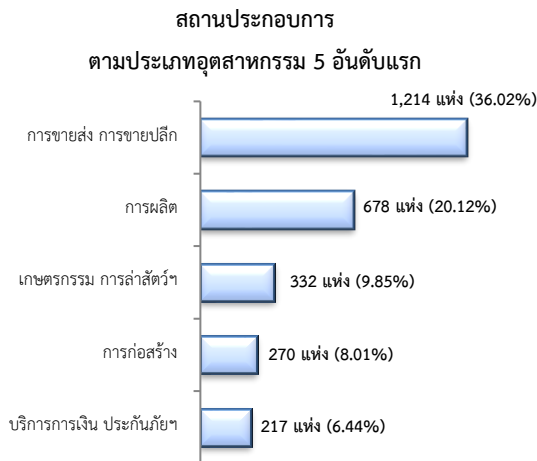
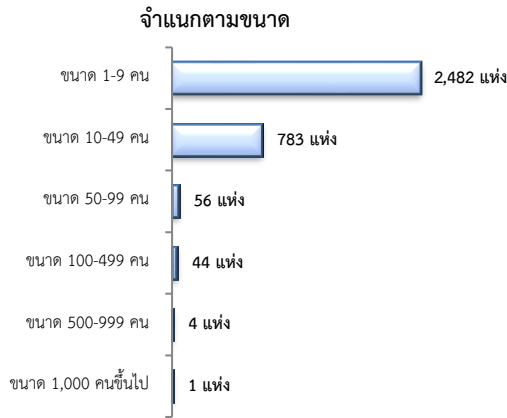
- ทั่วไป 243 คน
- นำเข้าตาม MOU 3,626 คน
- ส่งเสริมการลงทุน (BOI) 0 คน
- ชนกลุ่มน้อย 317 คน
- มติครม.วันที่ 7 ก.พ. 2566 9,121 คน

ที่มา : สำนักงานบริหารแรงงานต่างด้าว

5. จำนวนสถานประกอบการและลูกจ้างคงเหลือ

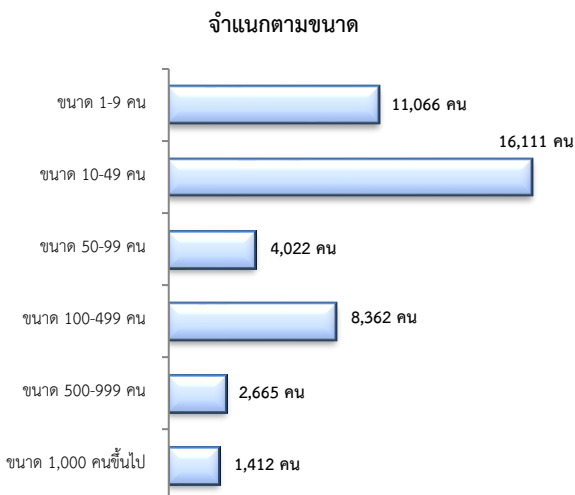
สถานประกอบการ 3,370 แห่ง

- เพิ่มขึ้น 0.06% จากเดือนที่ผ่านมา
- เพิ่มขึ้น 4.59% จากช่วงเดียวกันของปีก่อน



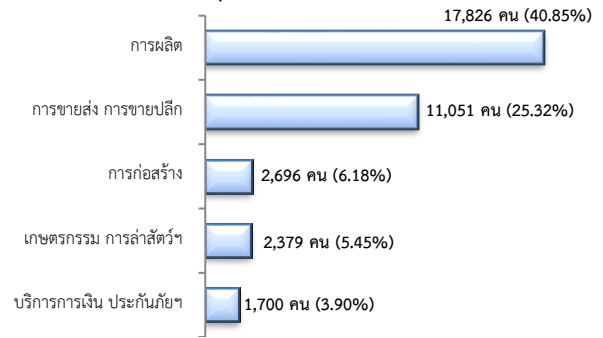
จำนวนลูกจ้าง 43,638 คน

- ลดลง 0.06% จากเดือนที่ผ่านมา
- เพิ่มขึ้น 2.52% จากช่วงเดียวกันของปีก่อน



จำนวนลูกจ้าง

ตามประเภทอุตสาหกรรม 5 อันดับแรก



ที่มา : สำนักงานสวัสดิการและคุ้มครองแรงงานจังหวัด

6. สถานประกอบการในระบบประกันสังคมคงเหลือ

สถานประกอบการ 3,929 แห่ง

- ลดลง 0.28% จากเดือนที่ผ่านมา
- ลดลง 0.91% จากช่วงเดียวกันของปีก่อน

ผู้ประกันตน 306,139 คน

- ลดลง 0.01% จากเดือนที่ผ่านมา
- เพิ่มขึ้น 0.86% จากช่วงเดียวกันของปีก่อน

มาตรา	ก.ค.	ส.ค.	ส.ค.	ช่วงเดียวกัน เดือนก่อน	ช่วงเดียวกัน ปีก่อน
	66	65	66		
ม.33 (คน)	51,573	49,060	51,600	0.05	5.18
ม.39 (คน)	13,968	14,500	13,901	-0.48	-4.13
ม.40 (คน)	240,624	239,964	240,638	0.01	0.28

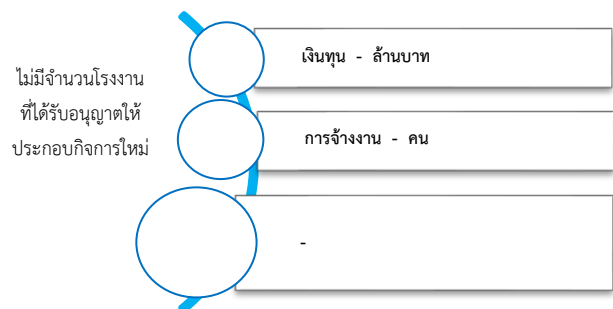
ที่มา : กองวิจัยและพัฒนา สำนักงานประกันสังคม (www.sso.go.th)

จำนวนแรงงานต่างด้าวในระบบประกันสังคมคงเหลือ

- สถานประกอบการ จำนวน 876 แห่ง
- ผู้ประกันตน จำนวน 8,482 คน

ที่มา : สำนักงานประกันสังคมจังหวัด

7. โรงงานอุตสาหกรรมที่ได้รับอนุญาตให้ประกอบกิจการใหม่



ที่มา : กรมโรงงานอุตสาหกรรม