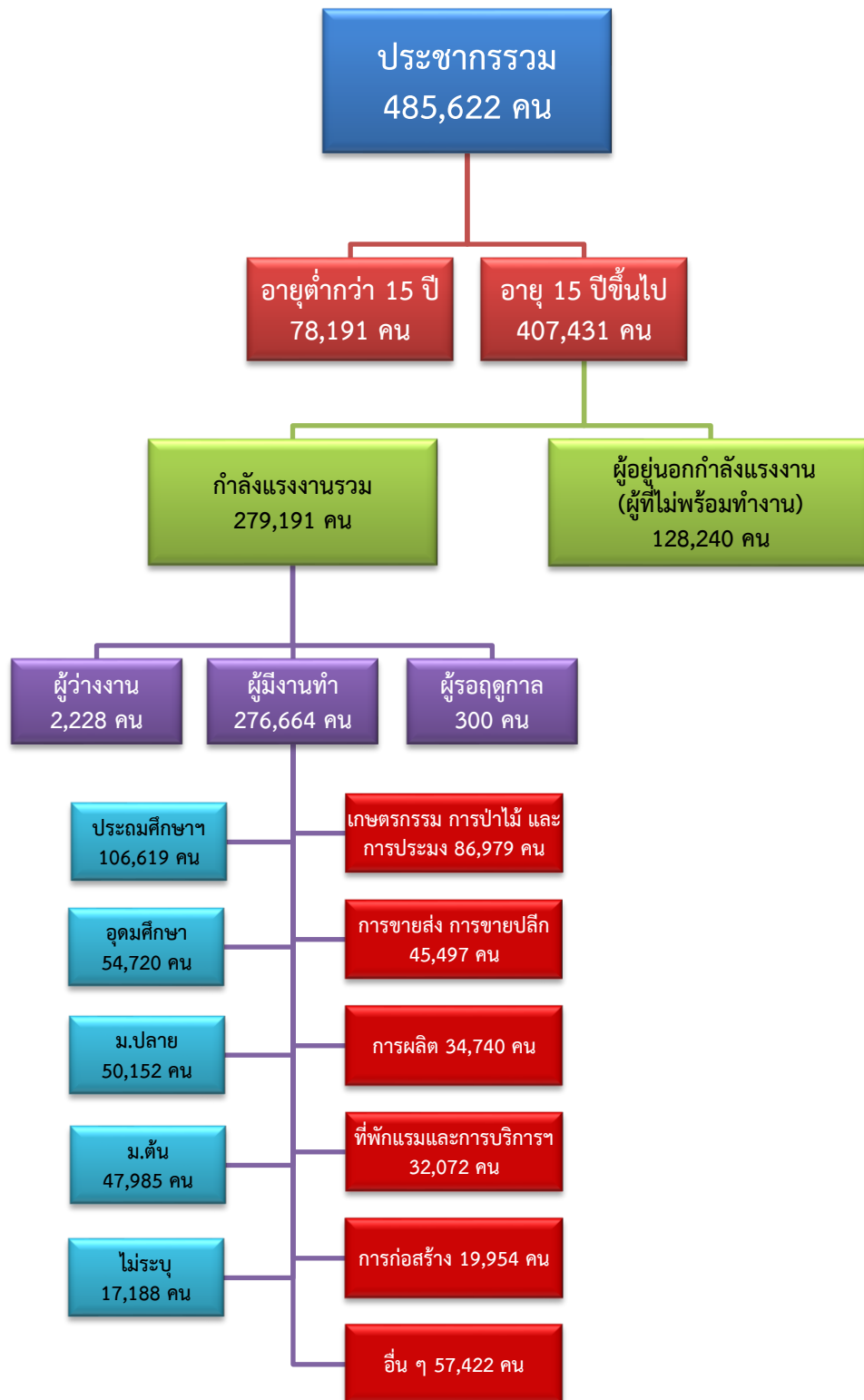


ข้อมูลสถานการณ์ด้านแรงงาน จังหวัดประจวบคีรีขันธ์ เดือนธันวาคม 2567

1. ข้อมูลการทำงานของประชากร ไตรมาส 3/2567



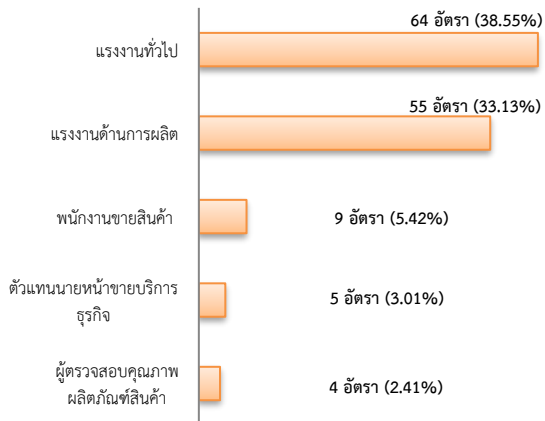
ที่มา : สำนักงานสถิติแห่งชาติ

2. การให้บริการจัดหางานของรัฐ

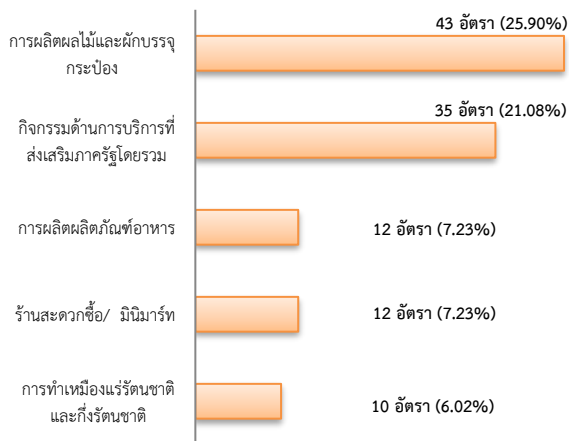
ตำแหน่งงาน 166 อัตรา

- เพิ่มขึ้น 21.17% จากเดือนที่ผ่านมา
- เพิ่มขึ้น 1.84% จากช่วงเดียวกันของปีก่อน

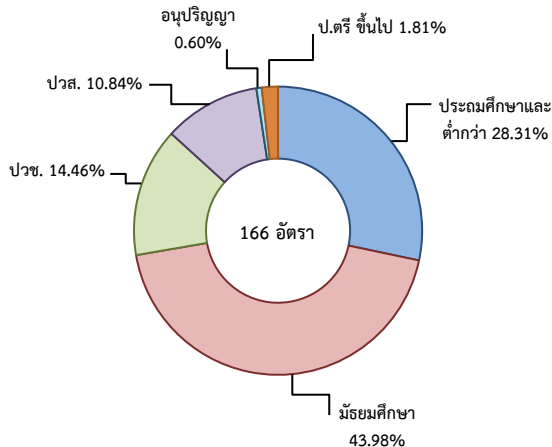
จำแนกตามประเภทอาชีพ 5 อันดับแรก



จำแนกตามประเภทอุตสาหกรรม 5 อันดับแรก



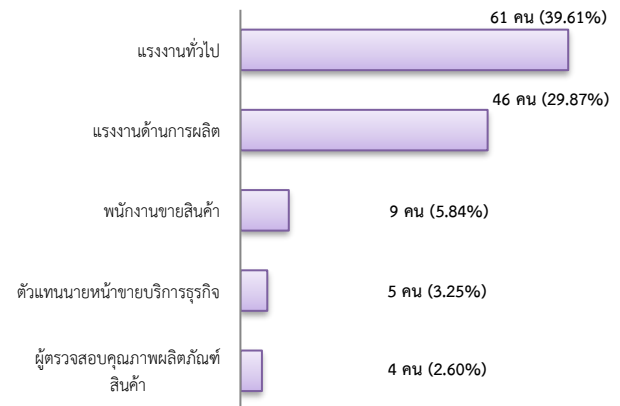
จำแนกตามระดับการศึกษา



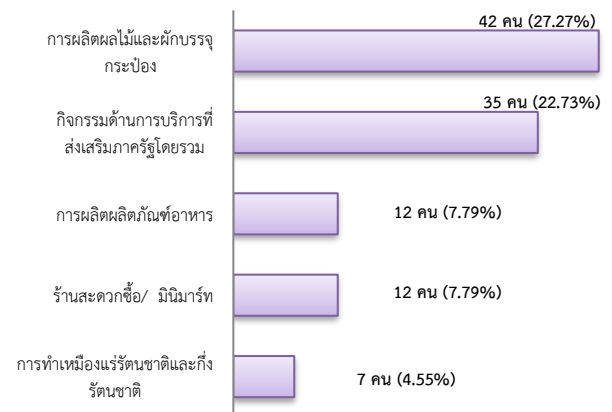
การบรรจุงาน 154 คน

- เพิ่มขึ้น 18.46% จากเดือนที่ผ่านมา
- เพิ่มขึ้น 45.28% จากช่วงเดียวกันของปีก่อน

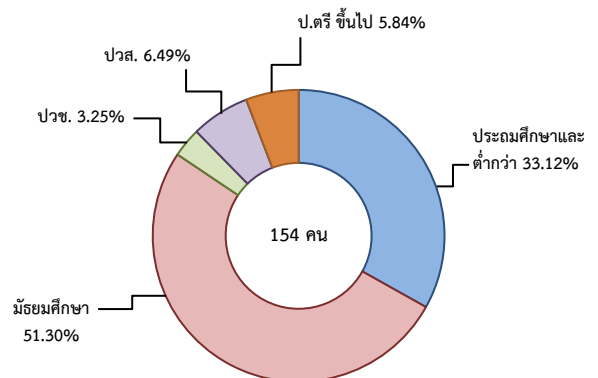
จำแนกตามประเภทอาชีพ 5 อันดับแรก



จำแนกตามประเภทอุตสาหกรรม 5 อันดับแรก



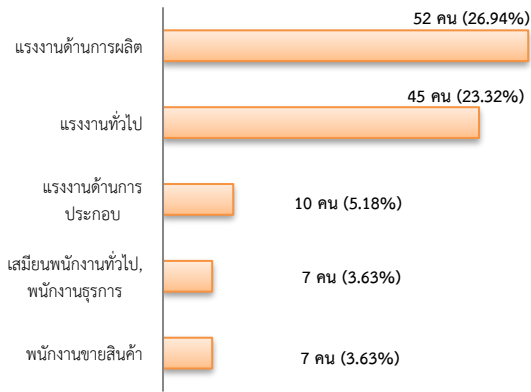
จำแนกตามระดับการศึกษา



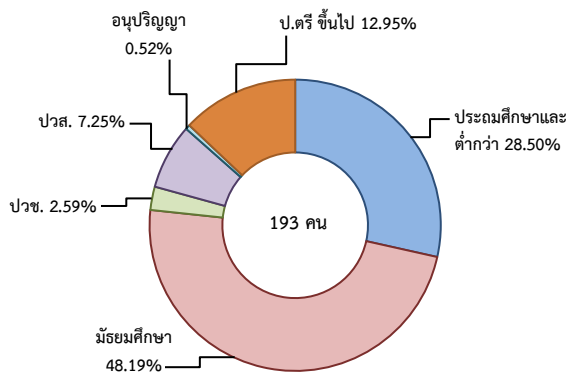
ผู้สมัครงาน (รวมทุกการให้บริการ) 193 คน

- ลดลง 7.21% จากเดือนที่ผ่านมา
- เพิ่มขึ้น 45.11% จากช่วงเดียวกันของปีก่อน

จำแนกตามประเภทอาชีพ 5 อันดับแรก



จำแนกตามระดับการศึกษา

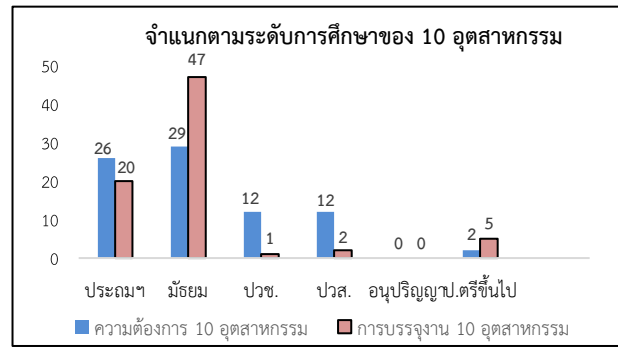


ความต้องการแรงงานใน 10 อุตสาหกรรมเป้าหมาย มีจำนวน 81 อัตรา

- ลดลง 7.95% จากเดือนที่ผ่านมา
- ลดลง 2.41% จากช่วงเดียวกันของปีก่อน

10 อุตสาหกรรมเป้าหมาย ความต้องการแรงงาน เปรียบเทียบกับการบรรจุนาน

10 อุตสาหกรรมเป้าหมาย	ความต้องการ การแรงงาน	การบรรจุนาน
- ยานยนต์สมัยใหม่	1.23	1.33
- อิเล็กทรอนิกส์อัจฉริยะ	0.00	1.33
- การท่องเที่ยวกลุ่มรายได้ดี	3.70	4.00
- การเกษตรและเทคโนโลยีชีวภาพ	1.23	0.00
- การแปรรูปอาหาร	86.42	84.00
- หุ่นยนต์เพื่อการอุตสาหกรรม	0.00	0.00
- การบินและโลจิสติกส์	3.70	5.33
- เชื้อเพลิงชีวภาพและเคมีชีวภาพ	0.00	0.00
- ดิจิทัล	0.00	0.00
- การแพทย์ครบวงจร	3.70	4.00
รวม	100.00	100.00



ที่มา : ระบบให้บริการประชาชน (e-service.doe.go.th) ผ่านระบบ Single Sign On ของกรมการจัดหางาน

3. การเดินทางไปทำงานในต่างประเทศ จำนวน 21 คน

- ลดลง 38.24% จากเดือนที่ผ่านมา
- ลดลง 4.55% จากช่วงเดียวกันของปีก่อน

จำแนกตามประเภทการเดินทาง	จำนวน	ร้อยละ
- เดินทางด้วยตนเอง	1	4.76
- กรมการจัดหางานจัดส่ง	4	19.05
- นายจ้างพาลูกจ้างไปทำงาน	3	14.29
- นายจ้างส่งลูกจ้างไปฝึกงาน	1	4.76
- บริษัทจัดหางานจัดส่ง	4	19.05
- จัดหางานปกติ (บจง.)	2	50.00
- จัดหางานเพื่อไปทำงานประจำเรือ	2	50.00
- RE-ENTRY	8	38.10
- RE-ENTRY	4	50.00
- VISA Re-Entry	4	50.00
รวม	21	100.00

ที่มา : กองบริหารแรงงานไทยไปต่างประเทศ

4. การทำงานของคนต่างด้าวคงเหลือ

จำนวน 33,365 คน

- เพิ่มขึ้น 0.46% จากเดือนที่ผ่านมา
- เพิ่มขึ้น 19.73% จากช่วงเดียวกันของปีก่อน

จำแนกตามการอนุญาต ดังนี้

- ทั่วไป 853 คน
- นำเข้าตาม MOU 1,863 คน
- ส่งเสริมการลงทุน (BOI) 29 คน
- ชนกลุ่มน้อย 285 คน
- มติครม.วันที่ 7 ก.พ. 2566 22,086 คน
- มติครม.วันที่ 3 ต.ค. 2566 8,249 คน

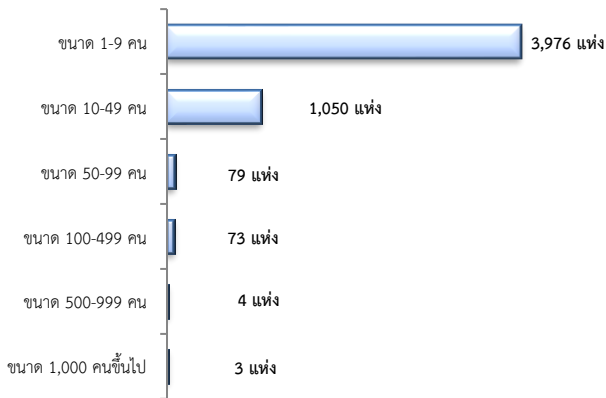
ที่มา : สำนักบริหารแรงงานต่างด้าว

5. จำนวนสถานประกอบการและลูกจ้างคงเหลือ

สถานประกอบการ 5,185 แห่ง

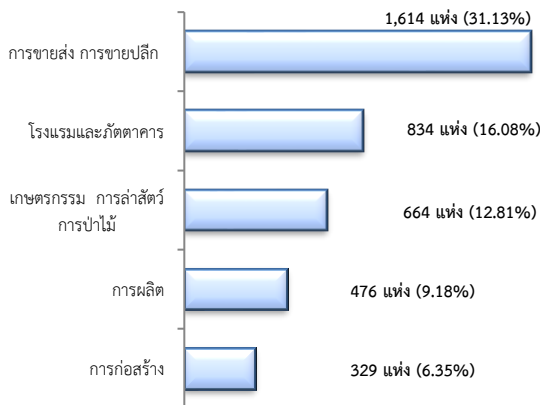
- เพิ่มขึ้น 0.62% จากเดือนที่ผ่านมา
- เพิ่มขึ้น 3.87% จากช่วงเดียวกันของปีก่อน

จำแนกตามขนาด



สถานประกอบการ

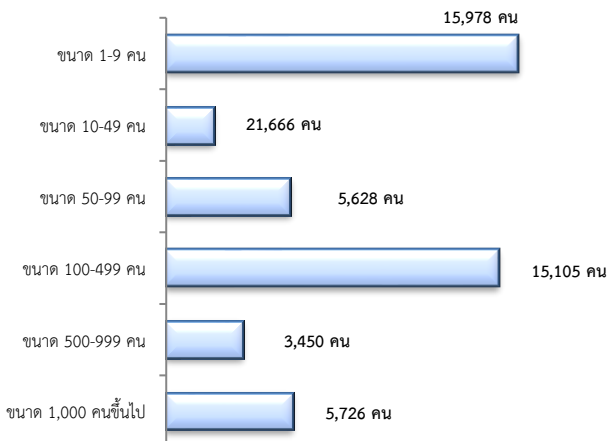
ตามประเภทอุตสาหกรรม 5 อันดับแรก



จำนวนลูกจ้าง 67,553 คน

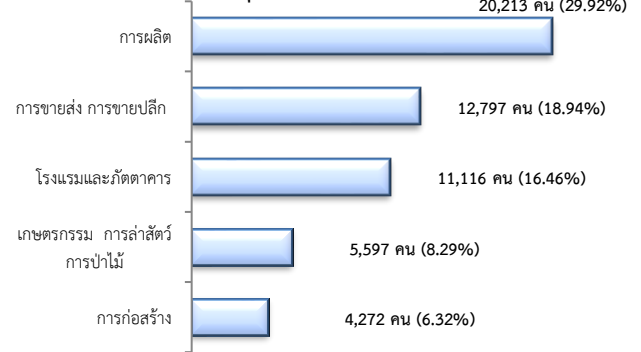
- เพิ่มขึ้น 0.44% จากเดือนที่ผ่านมา
- เพิ่มขึ้น 3.62% จากช่วงเดียวกันของปีก่อน

จำแนกตามขนาด



จำนวนลูกจ้าง

ตามประเภทอุตสาหกรรม 5 อันดับแรก



ที่มา : สำนักงานสวัสดิการและคุ้มครองแรงงานจังหวัด

6. สถานประกอบการในระบบประกันสังคมคงเหลือ

สถานประกอบการ 3,941 แห่ง

- มีปริมาณคงที่จากเดือนที่ผ่านมา
- เพิ่มขึ้น 3.66% จากช่วงเดียวกันของปีก่อน

ผู้ประกันตน 235,045 คน

- เพิ่มขึ้น 0.09% จากเดือนที่ผ่านมา
- เพิ่มขึ้น 0.28% จากช่วงเดียวกันของปีก่อน

มาตรา	พ.ย.	ธ.ค.	ธ.ค.	ช่วงเดียวกัน เดือนก่อน	ช่วงเดียวกัน ปีก่อน
ม.33 (คน)	67	66	67	0.37	1.82
ม.39 (คน)	67	66	67	-0.79	-10.46
ม.40 (คน)	67	66	67	0.03	0.38

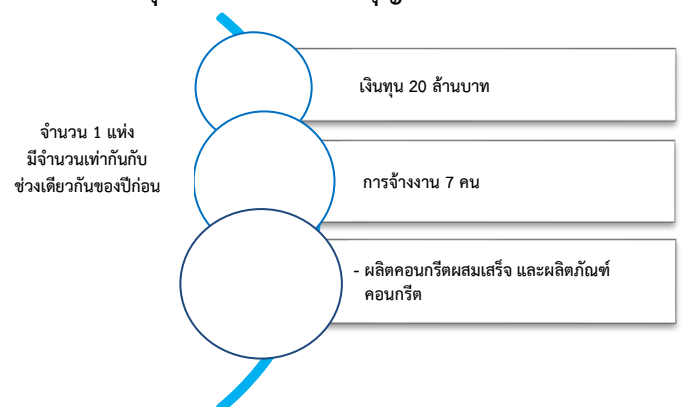
ที่มา : กองวิจัยและพัฒนา สำนักงานประกันสังคม (www.sso.go.th)

จำนวนแรงงานต่างด้าวในระบบประกันสังคมคงเหลือ

- สถานประกอบการ จำนวน 840 แห่ง
- ผู้ประกันตน จำนวน 11,111 คน

ที่มา : สำนักงานประกันสังคมจังหวัด

7. โรงงานอุตสาหกรรมที่ได้รับอนุญาตให้ประกอบกิจการใหม่



ที่มา : กรมโรงงานอุตสาหกรรม